

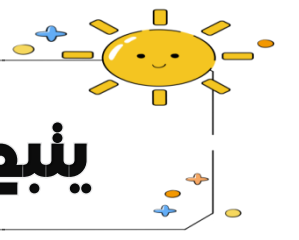
الدرس الأول : طعام ملوث

- أكتب بخط جميل :

تَعَلَّمُونَ	هَلْ	الْمُعَلِّمُ :	قَالَ
.....
زَمِيلَكُمْ	أَنَّ	أَبْنَائِي	يَا
.....
الْمُسْتَشْفَى ؟	فِي	يَرْقُدُ	مُحَمَّدًا
.....

- أستخرج من النص ما يلي :

مَدِّ بِالْيَاءِ	مَدِّ بِالْوَاوِ	مَدِّ بِالْأَلِفِ
.....
ألف مقصورة	حرف مشدد	(ال) القَمَرِيَّة
.....



- اكتب بخط جميل :

صَالِحٌ :	مَا	رَأَيْكَ	يَا
.....
أُسْتَاذُ	أَنَّ	نَعُودَ	مُحَمَّدًا
.....
وَ	نَطْمَئِنَّ	عَلَى	صِحَّتِهِ ؟
.....

- أستخرج من النص ما يلي :

تَنْوِينُ ضَمِّ	مَدٌّ بِالْوَاوِ	مَدٌّ بِالْأَلِفِ
.....
هَاءُ آخِرِ الْكَلِمَةِ	حَرْفُ مَشْدَدٍ	تَنْوِينُ فَتْحٍ
.....

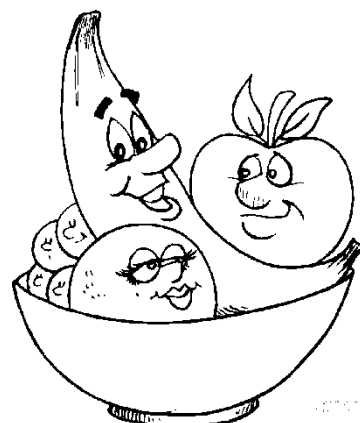
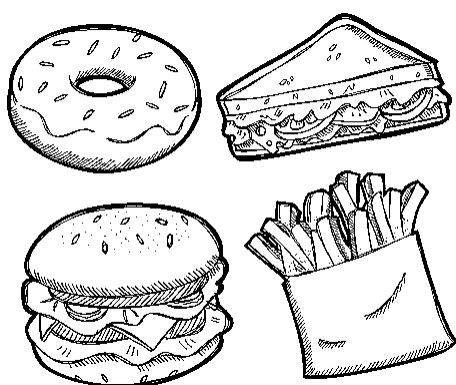
- أحدد نوع (ال) بوضع علامة (√) :

الكلمة	قمرية	شمسية
الهَوَاءُ	√	
الطَّعَامُ		
الْبَاعَةُ		
الرَّسُولُ		
الْأُسْتَاذُ		

- أدخل التنوين على الكلمة التالية :

الكلمة	تنوين ضم (ٍ)	تنوين كسر (ِ)	تنوين فتح (ً)
مُحَمَّدٌ

- ألون الغذاء الصحي والمفيد للجسم :



- أرتب الكلمات لأكون جملة مفيدة :

غِذَاءٌ

الْحَلِيبُ

مُفِيدٌ

.....

لِمَ

الْمُسْتَشْفَى؟

فِي

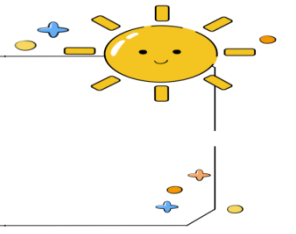
هُوَ

.....

- أضع الكلمة في المكان المناسب حسب الجدول الآتي :

(الْبَاعَةِ) (اِشْتَرَاهُ) (زَارَتْ) (أَحْسَنْتَ)
 (مَدْرَسَةً) (مَرَضَتْ) (فِكْرَةٌ) (بَطْنِهِ)

تاء مربوطة (ة / ة)	تاء مفتوحة (ت / ت)	هاء آخر الكلمة (ه / ه)
.....
.....
.....	X



- أكتب ما يملأ علي :

.....
-------	-------	-------	-------

- أدخل التنوين على الكلمة التالية :

الكلمة	تنوين الضم (ُ)	تنوين الكسر (ِ)	تنوين الفتح (َ)
طَعَامٌ

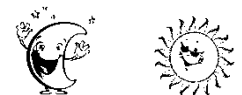
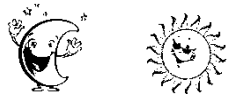
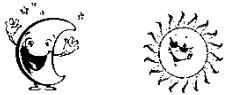
- أحدد نوع (ال) بوضع علامة (√)

الْحَبْلُ

الصَّديقُ

القَلَمُ

الطَّرِيقُ



() ()

() ()

() ()

() ()

- ألاحظ الحرف الممدود ثم أضع حرف المد المناسب :

(ا) (و) (ي)

طَعَا.....مًا

زَمَ.....لَكُمْ

تَعَلَّمَ.....نَ

إشْتَرَا.....هُ

فَ.....

نَعُدَّ.....دَ