

## ملاحظة النظام الفصلي

فيزياء المستوى الثالث والمستوى الخامس

يوجد بها تجارب دليل التجارب

كيمياء المستوى الثالث والمستوى الخامس

تم إلغاء تجارب دليل التجارب

أحياء المستوى الثالث

يوجد بها تجارب دليل التجارب

أحياء المستوى الخامس

تم إلغاء تجارب دليل التجارب



سجل تنفيذ للتجارب العملية بنات

إعداد / جميله محنشي \_\_ ثانوية اللقية \_\_ إدارة التعليم

# سجل التنفيذ للتجارب العملية

## الفصل الدراسي الاول لعام ١٤٣٩-١٤٤٠هـ



محضر المختبر / .....

## سجل التنفيذ للتجارب العملية لعام ١٤٣٩-١٤٤٠ هـ

توقيع المعلم	لم تنفذ				مكان إجراء التجربة			تاريخ الإجراء	أسبوع التجربة	نفذ	اسم المعلم	اسم التجربة	الفصل	المادة	م
	أسباب أخرى	عدم قيام المعلم بالتجربة	عدم تجهيز المحضر للأدوات لعدم توفر المواد	مكان آخر	الفصل	المختبر									
								١٤ / /				كيف يتزن الجسم دورانياً ؟ (تجربة إستهلاكية)			١
								١٤ / /				التدوير والاستقرار			٢
								١٤ / /				الاتزان الانتقالي والاتزان الدوراني (مختبر الفيزياء)			٣
								١٤ / /				العزوم			٤
								١٤ / /				ماذا يحدث عندما تصطدم كرة بلاستيكية جوفاء بكرة مصمتة (تجربة إستهلاكية)			٥
								١٤ / /				ارتفاع الارتداد			٦
								١٤ / /				هل الزخم محفوظ ؟			٧
								١٤ / /				الاصطدامات الملتحمة (مختبر الفيزياء)			٨

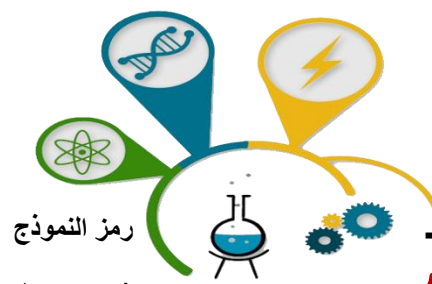
محضر المختبر / .....

وكيل الشؤون المدرسية / .....

## سجل التنفيذ للتجارب العملية لعام ١٤٣٩-١٤٤٠هـ

توقيع المعلم	لم تنفذ				مكان إجراء التجربة			تاريخ الإجراء	أسبوع التجربة	نفذ	اسم المعلم	اسم التجربة	الفصل	المادة	م
	أسباب أخرى	عدم قيام المعلم بالتجربة	عدم تجهيز المحضر للأدوات لعدم توفر المواد	مكان آخر	الفصل	المختبر									
								١٤ / /				ما العوامل المؤثرة في الطاقة ؟ <b>(تجربة إستهلاكية)</b>			٩
								١٤ / /				كيف تساعدك البكرات عل رفع الأشياء؟			١٠
								١٤ / /				العجلة والمحور			١١
								١٤ / /				صعود السلم والقدرة			١٢
								١٤ / /				كيف تحلل طاقة كرة السلة المرتدة؟ <b>(تجربة إستهلاكية)</b>			١٣
								١٤ / /				هل الطاقة محفوظة ؟			١٤
								١٤ / /				تحويل الطاقة			١٥
								١٤ / /				حفظ الطاقة <b>(مختبر الفيزياء)</b>			١٦

فيزياء ٣

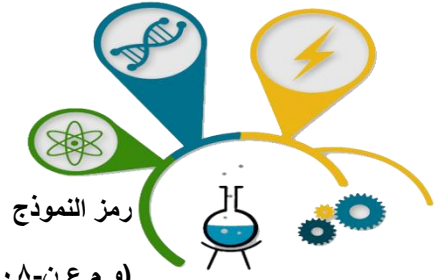


## سجل التنفيذ للتجارب العملية لعام ١٤٣٩-١٤٤٠ هـ

توقيع المعلم	لم تنفذ				مكان إجراء التجربة			تاريخ الإجراء	أسبوع التجربة	نقد	اسم المعلم	اسم التجربة	الفصل	المادة	م
	أسباب أخرى	عدم قيام المعلم بالتجربة	عدم تجهيز المحضر	تلاوات	لعدم توفر المواد	مكان	آخر								
								١٤ / /				ما الذي يحدث عند تزويد كأس ماء بطاقة حرارية عن طريق حملها؟ (تجربة إستهلالية)			١٧
								١٤ / /				الانصهار؟			١٨
								١٤ / /				ما مقدار الطاقة اللازمة لصهر الجليد؟ (مختبر الفيزياء)			١٩
								١٤ / /				التسخين والتبريد (مختبر الفيزياء)			٢٠
								١٤ / /				هل تطفو أم تغطس؟ (تجربة إستهلالية)			٢١
								١٤ / /				الضغط			٢٢
								١٤ / /				لماذا تبدو الصخرة خفيفة في الماء؟ (مختبر الفيزياء)			٢٣
								١٤ / /				لماذا تولمك أذنك عندما تغوص في الماء؟ (مختبر الفيزياء)			٢٤
								١٤ / /				التبريد بالتبخير (مختبر الفيزياء)			٢٥

## سجل التنفيذ للتجارب العملية لعام ١٤٣٩-١٤٤٠هـ

توقيع المعلم	لم تنفذ				مكان إجراء التجربة			تاريخ الإجراء	أسبوع التجربة	نفذ	اسم المعلم	اسم التجربة	الفصل	المادة	م
	أسباب أخرى	عدم قيام المعلم بالتجربة	عدم تجهيز المحضر للأدوات لعدم توفر المواد	مكان آخر	الفصل	المختبر									
								١٤ / /				أي القوى تؤثر عن بعد ؟ (تجربة إستهلاكية)			١
								١٤ / /				كيف تشحن الأجسام ؟			٢
								١٤ / /				الحث والتوصيل			٣
								١٤ / /				الأجسام المشحونة (مختبر الفيزياء)			٤
								١٤ / /				كيف تتفاعل الأجسام المشحونة عن بعد؟ (تجربة إستهلاكية)			٥
								١٤ / /				المجالات الكهربائية			٦
								١٤ / /				كيف يمكن تخزين كميات كبيرة من الشحنات ؟			٧
								١٤ / /				شحن المكثفات (مختبر الفيزياء)			٨



رمز النموذج

(و.م.ع.ن-٠٨-٠٤)

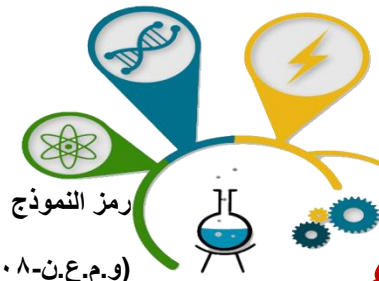
## سجل التنفيذ للتجارب العملية لعام ١٤٣٩-١٤٤٠ هـ

توقيع المعلم	لم تنفذ				مكان إجراء التجربة			تاريخ الإجراء	أسبوع التجربة	نفذ	اسم المعلم	اسم التجربة	الفصل	المادة	م
	أسباب أخرى	عدم قيام المعلم بالتجربة	عدم تجهيز المحضر	تلاوات المحضر	لعدم توفر المواد	مكان	آخر								
								١٤ / /				هل يمكنك إنارة مصباح كهربائي ؟ (تجربة إستهلاكية)			٩
								١٤ / /				تأثيرات التيار الكهربائي			١٠
								١٤ / /				هل الطاقة محفوظة في عملية تسخين الماء ؟			١١
								١٤ / /				الجهد والتيار والمقاومة (مختبر الفيزياء)			١٢
								١٤ / /				كيف تحمي المنصهرات الكهربائية الدوائر الكهربائية ؟ (تجربة إستهلاكية)			١٣
								١٤ / /				كيف تعامل المقاومات الموصلة معا على التوازي ؟			١٤
								١٤ / /				مقاومة التوازي			١٥
								١٤ / /				دوائر التوالي والتوازي الكهربائية (مختبر الفيزياء)			١٦

فيزياء ٥

وكيل الشؤون المدرسية / .....

محضر المختبر / .....



رمز النموذج

(و.م.ع.ن-٠٠٨-٠٤)

## سجل التنفيذ للتجارب العملية لعام ١٤٣٩-١٤٤٠هـ

توقيع المعلم	لم تنفذ				مكان إجراء التجربة			تاريخ الإجراء	أسبوع التجربة	نفذ	اسم المعلم	اسم التجربة	الفصل	المادة	م
	أسباب أخرى	عدم قيام المعلم بالتجربة	عدم تجهيز المحضر للأدوات لعدم توفر المواد	مكان آخر	الفصل	المختبر									
								١٤ / /				في أي اتجاه تؤثر المجالات المغناطيسية (تجربة إستهلالية)			١٧
								١٤ / /				كيف يولد التيار الكهربائي مجالاً مغناطيسياً قوياً؟ (مختبر الفيزياء)			١٨
								١٤ / /				المجالات المغناطيسية الثلاثية الأبعاد			١٩
								١٤ / /				صنع مغناطيس كهربائي (مختبر الفيزياء)			٢٠
								١٤ / /				ماذا يحدث في المجال المغناطيسي المتغير؟ (تجربة إستهلالية)			٢١
								١٤ / /				ما الذي يسبب التآرجح ؟			٢٢
								١٤ / /				المحرك المولد			٢٣
								١٤ / /				الحث والمحولات (مختبر الفيزياء)			٢٤

فيزياء هـ

وكيل الشؤون المدرسية / .....

محضر المختبر / .....





رمز النموذج

(و.م.ع.ن-٠٨-٠٤)

## سجل التنفيذ للتجارب العملية لعام ١٤٣٩-١٤٤٠ هـ

توقيع المعلم	لم تنفذ				مكان إجراء التجربة			تاريخ الإجراء	أسبوع التجربة	نفذ	اسم المعلم	اسم التجربة	الفصل	المادة	م
	أسباب أخرى	عدم قيام المعلم بالتجربة	عدم تجهيز المحضر للأدوات لعدم توفر المواد	مكان آخر	الفصل	المختبر									
								١٤ / /				كيف تعرف ما بداخل الذرة؟ (تجربة إستهلاكية)			١
								١٤ / /				تحديد ماهية المركبات (كيف يختلف لون اللهب باختلاف العناصر؟)			٢
								١٤ / /				كيف تتمكن من تعرف أنماط التغير في الخواص؟ (تجربة إستهلاكية)			٣
								١٤ / /				رتب العناصر (كيف تتدرج الخواص؟)			٤
								١٤ / /				الكيمياء الوصفية (النوعية) (مختبر الكيمياء)			٥
								١٤ / /				ما أنواع المركبات التي توصل محاليلها التيار الكهربائي؟ (تجربة إستهلاكية)			٦
								١٤ / /				تحضير مركب أيوني (مختبر الكيمياء)			٧

كيمياء ٣

## سجل التنفيذ للتجارب العملية لعام ١٤٣٩-١٤٤٠هـ

رمز النموذج

(و.م.ع.ن-٠٨-٠٤)

توقيع المعلم	لم تنفذ				مكان إجراء التجربة			تاريخ الإجراء	أسبوع التجربة	نفذ	اسم المعلم	اسم التجربة	الفصل	المادة	م
	أسباب أخرى	عدم قيام المعلم بالتجربة	عدم تجهيز المحضر للأدوات	عدم توفر المواد	مكان	آخر	الفصل								
								١٤ / /				ما نوع المركب المستخدم لعمل كرة مميزة؟ (تجربة إستهلالية)		كيمياء ٣	٨
								١٤ / /				مقارنة درجات الانصهار (كيف يمكن تحديد العلاقة بين نوع الرابطة ودرجة الانصهار؟)		كيمياء ٣	٩
								١٤ / /				نمذجة الأشكال الجزيئية (مختبر الكيمياء)		كيمياء ٣	١٠

وكيل الشؤون المدرسية / .....

محضر المختبر / .....

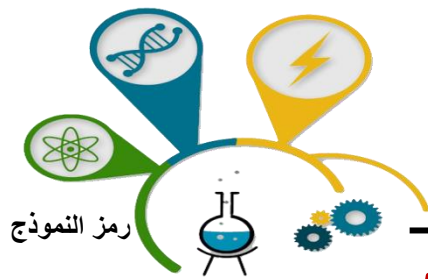


## سجل التنفيذ للتجارب العملية لعام ١٤٣٩-١٤٤٠هـ

توقيع المعلم	لم تنفذ				مكان إجراء التجربة			تاريخ الإجراء	أسبوع التجربة	نفذ	اسم المعلم	اسم التجربة	الفصل	المادة	م
	أسباب أخرى	عدم قيام المعلم بالتجربة	عدم تجهيز المحضر للأدوات لعدم توفر المواد	مكان آخر	الفصل	المختبر									
								١٤ / /				كيف تتغير الطاقة عند تكوين المحاليل؟ (تجربة إستهلاكية)		كيمياء هـ	١
								١٤ / /				الانخفاض في درجة التجمد			٢
								١٤ / /				استقصاء العوامل المؤثرة في الذائبية (مختبر الكيمياء)			٣
								١٤ / /				كيف تعمل كمادة باردة ؟ (تجربة إستهلاكية)			٤
								١٤ / /				تحديد الحرارة النوعية			٥
								١٤ / /				قياس السعرات الحرارية (مختبر الكيمياء)			٦
								١٤ / /				كيف يمكن زيادة سرعة التفاعل؟ (تجربة إستهلاكية)			٧
								١٤ / /				دراسة العلاقة بين سرعة التفاعل ودرجة الحرارة؟			٨

وكيل الشؤون المدرسية / .....

محضر المختبر / .....

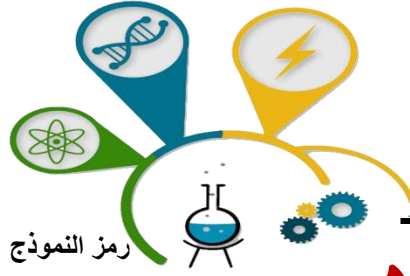


## سجل التنفيذ للتجارب العملية لعام ١٤٣٩-١٤٤٠ هـ

توقيع المعلم	لم تنفذ				مكان إجراء التجربة			تاريخ الإجراء	أسبوع التجربة	نقد	اسم المعلم	اسم التجربة	الفصل	المادة	م
	أسباب أخرى	عدم قيام المعلم بالتجربة	عدم تجهيز المحضر للأدوات لعدم توفر المواد	مكان آخر	الفصل	المختبر									
								١٤ / /				تأثير التركيز في سرعة التفاعل الكيميائي (مختبر الكيمياء)		كيمياء ٥	٩
								١٤ / /				ما التساوي في الاتزان؟ (تجربة إستهلاكية)		كيمياء ٥	١٠
								١٤ / /				التغير في موضع الاتزان		كيمياء ٥	١١
								١٤ / /				المقارنة بين ثابتي حاصل الذائبية (مختبر الكيمياء)		كيمياء ٥	١٢
								١٤ / /				ماذا يوجد في خزانتك؟ (تجربة إستهلاكية)		كيمياء ٥	١٣
								١٤ / /				قارن بين قوى الأحماض		كيمياء ٥	١٤
								١٤ / /				معايرة القاعدة (مختبر الكيمياء)		كيمياء ٥	١٥

وكيل الشؤون المدرسية / .....

محضر المختبر / .....



## سجل التنفيذ للتجارب العملية لعام ١٤٣٩-١٤٤٠هـ

(و.م.ع.ن-٠٨-٠٤)

توقيع المعلم	لم تنفذ				مكان إجراء التجربة			تاريخ الإجراء	أسبوع التجربة	نفذ	اسم المعلم	اسم التجربة	الفصل	المادة	م
	أسباب أخرى	عدم قيام المعلم بالتجربة	عدم تجهيز المحضر للتأولات	عدم توفر المواد	مكان	آخر	الفصل								
								١٤ / /				ما خصائص المجموعات المختلفة من الأسماك ؟ <b>(تجربة إستهلاكية)</b>			١
								١٤ / /				ملاحظة سمكة			٢
								١٤ / /				كيف تكيفت الضفادع للعيش في المواطن البيئية البرية والمائية ؟			٣
								١٤ / /				كيف تنظم بعض الحيوانات المتغيرة درجة الحرارة (درجة حرارة جسمها) <b>(مختبر الاحياء)</b>			٤
								١٤ / /				هل الرموز التاريخية للزواحف والطيور دقيقة علمياً؟ <b>(تجربة إستهلاكية)</b>			٥
								١٤ / /				ما تراكيب بيضة الدجاجة ووظائفها؟			٦
								١٤ / /				الطيور المحلية (دراسة مسحية)			٧

وكيل الشؤون المدرسية / .....

محضر المختبر / .....

## سجل التنفيذ للتجارب العملية لعام ١٤٣٩-١٤٤٠ هـ

توقيع المعلم	لم تنفذ				مكان إجراء التجربة			تاريخ الإجراء	أسبوع التجربة	نفذ	اسم المعلم	اسم التجربة	الفصل	المادة	م
	أسباب أخرى	عدم قيام المعلم بالتجربة	عدم تجهيز المحضر للأدوات لعدم توفر المواد	مكان آخر	الفصل	المختبر									
								١٤ / /				كيف يمكنك عمل نموذج لبنية الزواحف والطيور؟ <b>(مختبر الاحياء)</b>			٨
								١٤ / /				ما المخلوق الثديي؟ <b>(تجربة إستهلاكية)</b>			٩
								١٤ / /				ما الطريقة الأفضل للمحافظة على دفاء الأجسام ؟			١٠
								١٤ / /				المقارنة بين أسنان الثدييات			١١
								١٤ / /				الإنترنت : كيف يمكننا تمييز الثدييات من غيرها ؟ <b>(مختبر الاحياء)</b>			١٢
								١٤ / /				كيف يشبه جناح الدجاجة ذراع الإنسان؟ <b>(تجربة إستهلاكية)</b>			١٣
								١٤ / /				فحص ارتباط العظام			١٤
								١٤ / /				ما مدى تحملك ؟			١٥

وكيل الشؤون المدرسية / .....

محضر المختبر / .....



## سجل التنفيذ للتجارب العملية لعام ١٤٣٩-١٤٤٠ هـ

(و.م.ع.ن-٠٨-٠٤)

توقيع المعلم	لم تنفذ				مكان إجراء التجربة			تاريخ الإجراء	أسبوع التجربة	نفذ	اسم المعلم	اسم التجربة	الفصل	المادة	م
	أسباب أخرى	عدم قيام المعلم بالتجربة	عدم تجهيز المحضر للأدوات لعدم توفر المواد	مكان آخر	الفصل	المختبر									
								١٤ / /				كيف يمكنك تعرف المخلوق الحي من خلال مجموعة مختلفة من العظام؟ <b>(مختبر الاحياء)</b>			١٦
								١٤ / /				كيف تنتقل المعلومات في الجهاز العصبي؟ <b>(تجربة إستهلاية)</b>			١٧
								١٤ / /				استقص رد الفعل المنعكس لرمش العين.			١٨
								١٤ / /				ما مدى سرعة استجابتك؟			١٩
								١٤ / /				كيف يمكن تطوير المسارات العصبية لكي تصبح أكثر فاعلية <b>(مختبر الاحياء)</b>			٢٠
								١٤ / /				ما التغيرات التي تحدث في الجسم عند أداء تمرين رياضي؟ <b>(تجربة إستهلاية)</b>			٢١
								١٤ / /				استقص ضغط الدم			٢٢
								١٤ / /				تعرف السبب والنتيجة			٢٣
												ما كمية الهواء التي يمكن أن تستوعبها رنتاك؟			٢٤
								١٤ / /				إنترنت : عمل اختيارات صحية إيجابية <b>(مختبر الاحياء)</b>			٢٥

أحياء ٣

## سجل التنفيذ للتجارب العملية لعام ١٤٣٩-١٤٤٠هـ

رمز النموذج

(و.م.ع.ن-٠٠٨-٠٤٤)

توقيع المعلم	نم تنفيذ				مكان إجراء التجربة			تاريخ الإجراء	أسبوع التجربة	نقد	اسم المعلم	اسم التجربة	الفصل	المادة	م
	أسباب أخرى	عدم قيام المعلم بالتجربة	عدم تجهيز المحضر للأدوات لعدم توفر المواد	مكان	آخر	الفصل	المختبر								
								١٤ / /				ما الخلية <b>(تجربة إستهلاكية)</b>			١
								١٤ / /				استقصاء ميداني : ما المواد التي تنتقل خلال غشاء شبه منفذ ؟ <b>(مختبر الاحياء)</b>			٢
								١٤ / /				كيف تتحول الطاقة؟ <b>(تجربة إستهلاكية)</b>			٣
								١٤ / /				ربط البناء الضوئي بالتنفس الخلوي			٤
								١٤ / /				ملاحظة البلاستيدات الخضراء			٥
								١٤ / /				هل تؤثر أطوال الموجات الضوئية المختلفة في معدل حدوث عملية البناء الضوئي؟ <b>(مختبر الاحياء)</b>			٦
								١٤ / /				ما مصدر الخلايا السليمة ؟ <b>(تجربة إستهلاكية)</b>			٧
								١٤ / /				استقص حجم الخلية			٨

وكيل الشؤون المدرسية / .....

محضر المختبر / .....



## سجل التنفيذ للتجارب العملية لعام ١٤٣٩-١٤٤٠ هـ

توقيع المعلم	لم تنفذ				مكان إجراء التجربة			تاريخ الإجراء	أسبوع التجربة	نفذ	اسم المعلم	اسم التجربة	الفصل	المادة	م
	أسباب أخرى	عدم قيام المعلم بالتجربة	عدم تجهيز المحضر للأدوات لعدم توفر المواد	مكان آخر	الفصل	المختبر									
								١٤ / /				المقارنة بين المستحضرات الواقية من أشعة الشمس			٩
								١٤ / /				هل يؤثر ضوء الشمس في عملية الانقسام المتساوي في الخميرة؟ <b>(مختبر الاحياء)</b>			١٠
								١٤ / /				ماذا يحدث من دون الانقسام المنصف؟ <b>(تجربة إستهلاكية)</b>			١١
								١٤ / /				توقع الاحتمالات في الوراثة			١٢
								١٤ / /				خريطة الكروموسومات			١٣
								١٤ / /				كيف تساعد الطرز الشكلية للأبناء على تحديد الطرز الجينية للآباء؟ <b>(مختبر الاحياء)</b>			١٤
								١٤ / /				ما الذي تعرفه عن وراثة الإنسان؟ <b>(تجربة إستهلاكية)</b>			١٥
								١٤ / /				استقص مخطط سلالة للإنسان			١٦

وكيل الشؤون المدرسية / .....

محضر المختبر / .....

## سجل التنفيذ للتجارب العملية لعام ١٤٣٩-١٤٤٠ هـ

توقيع المعلم	لم تنفذ				مكان إجراء التجربة			تاريخ الإجراء	أسبوع التجربة	نفذ	اسم المعلم	اسم التجربة	الفصل	المادة	م
	أسباب أخرى	عدم قيام المعلم بالتجربة	عدم تجهيز المحضر للأدوات لعدم توفر المواد	مكان آخر	الفصل	المختبر									
								١٤ / /				استقص طرائق عمل علماء الوراثة.			١٧
								١٤ / /				ما ملامح وجه الإنسان ؟ استكشف وراثه صفات الوجه في الإنسان. (مختبر الاحياء)			١٨
								١٤ / /				من اكتشف ال DNA ؟ (تجربة إستهلالية)			١٩
								١٤ / /				عمل نموذج DNA			٢٠
								١٤ / /				نموذج تضاعف DNA			٢١
								١٤ / /				علم الأدلة الجنائية FORENSICS كيف يتم استخلاص جزيئات DNA ؟ (مختبر الاحياء)			٢٢

وكيل الشؤون المدرسية / .....

محضر المختبر / .....