

# QUIZIZZ

حلول أسئلة كفايات الأحياء 1441 - بدر المطيري

88 Questions

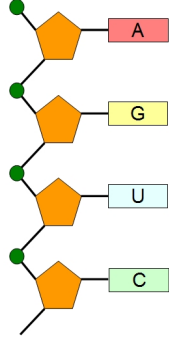
NAME : \_\_\_\_\_

CLASS : \_\_\_\_\_

DATE : \_\_\_\_\_

1.

Structure of RNA:



القاعدة التي لا توجد في الار ان ايه؟؟

- الصورة توضيحية

a) **T الثيامين**

b) U اليوراسيل

c) A الأدينين

d) C السايروسين

2.



في الشكل أدناه أي الخيارات تمثل العلاقة بين المخلوقين

a) يستفيد الطائر

b) يستفيد الغزال

c) **يستفيد الغزال و الطائر**

d) يستفيد الطائر و يتضرر الغزال

3. سمك القرش له القدرة على شم و تمييز رائحة الدم في الماء على بعد أميال ثم يتجه بسرعة نحو تلك الرائحة و يهاجم أي كان يقابله؟

a) مثير

b) **استجابة**

c) التوازن

d) التغذية

4.



أي النباتات التالية يحتوي جذور ليفية

- الصورة اثنائية

a) البطاطس

b) **البصل**

c) الفجل

d) الملوخية

5. أي من الصور التالية عديم التناظر

a)



b)



c)



d)



6.

It takes **all** types.

TYPE	YOU CAN GIVE BLOOD TO	YOU CAN RECEIVE BLOOD FROM
A+	A+, AB+	A+, A-, O+, O-
O+	O+, A+, B+, AB+	O+, O-
B+	B+, AB+	B+, B-, O+, O-
AB+	AB+	EVERYONE
A-	A+, A-, AB+, AB-	A-, O-
O-	EVERYONE	O-
B-	B+, B-, AB+, AB-	B-, O-
AB-	AB+, AB-	AB-, A-, B-, O-

فصيلة الدم التي تعطى للكل ؟

- الصورة توضيحية

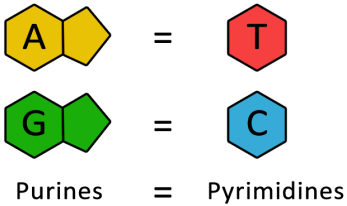
a) A

b) B

c) AB

d) O

7.



إذا كانت نسبة الثيامين 27% فكم تكون نسبة الأدينين

- الصورة توضيحية

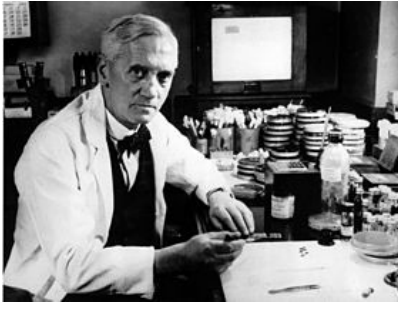
a) 23

b) 73

c) يفترض تكون 27 لأن الثيامين يساوي الأدينين , "72"

d) 54

8.

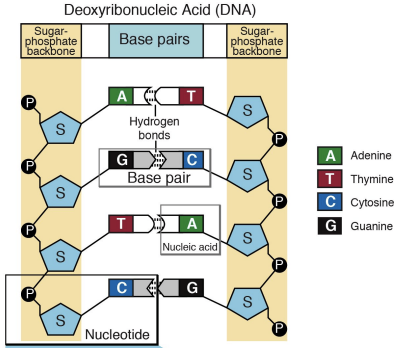


مكتشف البنسلين

- a) ألكسندر فلمنج
- c) ليفنهوك

- b) روبرت هوك
- d) لويس باستير

9.



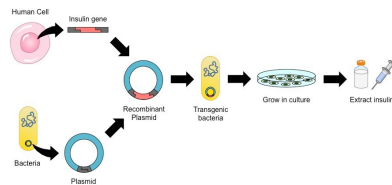
، أي القواعد التالية يرتبط مع الأدينين في الحمض النووي DNA

- الصورة توضيحية

- a) G الغوانين
- c) T الثيامين

- b) C السايروسين
- d) U اليوراسيل

10.



ينتج الأنسولين البشري بواسطة التقنية الحيوية و ذلك بحقن مورثات إنتاج الأنسولين في  
توضيح: بحقن الجين المسؤول عن إنتاج الأنسولين مع قطعة البلازميد و تدمج مع كروموسوم  
البكتيريا \*

- الصورة توضيحية

- a) الفطريات
- c) البكتيريا

- b) الفيروسات
- d) الطحالب

11. أي مما يلي يحتوي على مهمات أدائية

- a) التقرير
- c) ملف الانجاز

- b) المشروع
- d) المطوية

12. أي من الآتي يعد من الأخطاء العلمية

- يعتبر الجزر من الخضروات

- a) الخفاش من الطيور
- c) الاملاح من البناء الضوئي

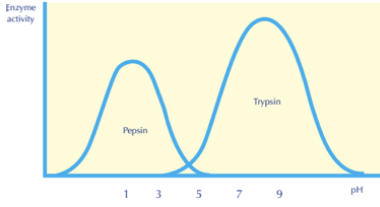
- b) التمساح من الزواحف
- d) الجزر من الثمار

13. أي من العلاقات التالية لها نفس العلاقة التصنيفية التي تربط بين أرنب و غزال ؟

- a) دلفين : قرش
- c) ضب : تمساح

- b) ضفدع : سحلية

14.

 a) الليباز c) الاميليز b) الببسين

15. الاستنساخ يتبع علم

 a) الأجنة c) علم الأعضاء b) الهندسة الوراثية d) علم الخلية

16.



التعلم الذي يحدث في فترة زمنية محددة من حياة المخلوق الحي و يستمر بعد ذلك

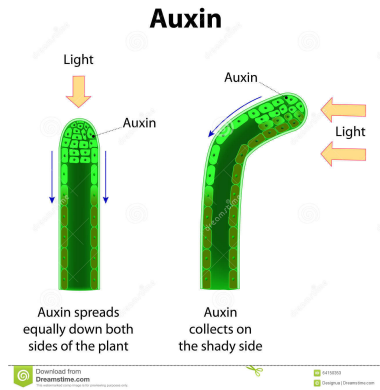
- الصورة توضيحية

 a) السلوك المكتسب c) الادراكي b) السلوك المطبوع d) التعود

17. أي مما يلي ينطبق على التجربة التأكيدية

 a) تكون قبل الدرس c) على الطلاب المتميزين b) بعد شرح الدرس d) تحفز الطلاب متدني المستوى

18.



الهرمون النباتي المسؤول عن الانتحاء الضوئي للنبات

- الصورة توضيحية

 a) الجبرلين c) السايبتوكينين b) الاثيلين d) الاكسين

19.



من خصائص متك الزهرة

- الصورة توضيحية

 a) انتاج حبوب اللقاح c) احتوائه على سائل لزج b) يوجد في الكربلة d) يوجد في الزهرة المونثة

20.



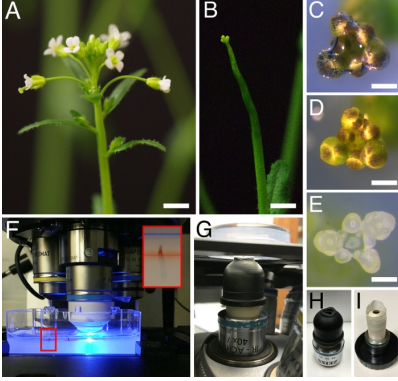
الاميبا تنتمي لطائفة

- الصورة اثنائية

- a) البوغيات  
 c) السوطيات

- b) الهديبات  
 d) اللحميات

21.



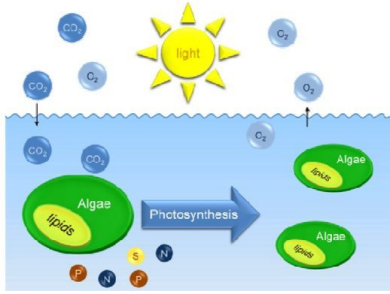
المجهر المستخدم لمشاهدة و عد بتلات الازهار

- الصورة اثنائية

- a) تشريحي  
 c) رقمي

- b) مركب  
 d) الكتروني

22.



أي المخلوقات الحية الآتية له دور في زيادة نسبة الأكسجين في البيئة

- الصورة اثنائية

- a) البكتيريا البدائية  
 c) الطحالب

- b) الفيروسات  
 d) الفطريات

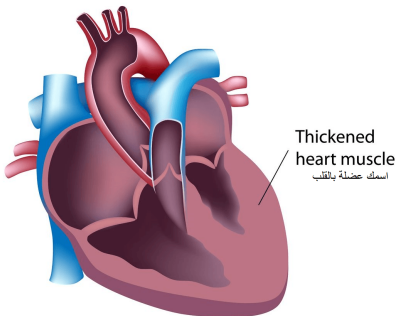
23. ما يميز السؤال العلمي انه يعتمد على

- a) محسوس  
 c) تفكير مجرد

- b) تأملي  
 d) عاطفي

24. Hypertrophic cardiomyopathy

أسمك حجرات القلب

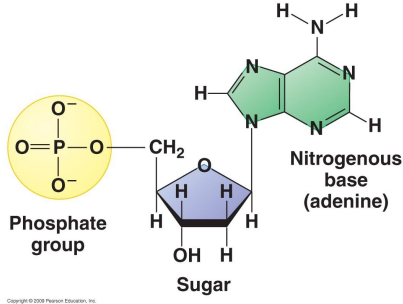


- الصورة توضيحية

- a) البطين الايسر  
 c) الأذنين الايسر

- b) البطين الايمن  
 d) الأذنين الايمن

25.


 a) قاعدة ادينين و سكر رايبوز

 b) قاعد ادينين و سكر ديوكسي رايبوز

26. عامل حيوي يؤثر على نمو الطحالب

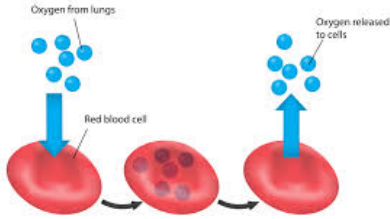
 a) جفاف المستنقع

 b) الضوء القليل

 c) عدد الأسماك

27.

## Oxygen Transport

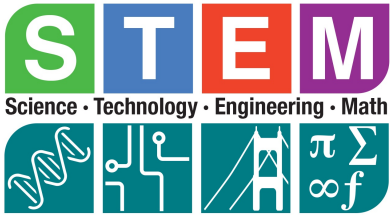

 a) كريات الدم البيضاء

 b) بلازما الدم

 c) الصفائح الدموية

 d) كريات الدم الحمراء

28.



دمج العلوم و التقنية و الرياضيات و الهندسة في التعلم

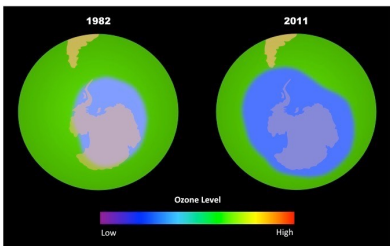
 a) STEM

 b) TIMSS

 c) STS

 d) GLOBE

29.



يسبب ثقب الازون

 الصورة اثرانية

 a) اكاسيد النتروجين

 b) ثاني اكسيد الكربون

 c) اكاسيد الكبريت

 d) الكلوروفلوروكربون

30. اصدر حكم يتضمن تغيير تقديري في موضوع معين

 a) المعيار

 b) الكفاية

 c) الهدف

 d) المؤشر

31. معلم اكتشف تصورات بديلة عند الطلاب ، الطريقة الصحيحة لتعديلها

 a) استبدال ، تشكيك ، تثبيت ، يقين

 b) تشكيك ، يقين ، استبدال ، تثبيت

 c) تشكيك ، تثبيت ، استبدال ، يقين

 d) استبدال ، تثبيت ، يقين ، تشكيك

32.



كيفية تغذية فطر عيش الغراب

- الصورة اثنائية

 a) تطفلي

 b) ترممي

 c) تعايش

 d) تقايض

33.



منطقة ذات تربة متجمدة خالية من الأشجار

- الصورة اثنائية

 a) التندرا

 b) السافانا

 c) غابات الامازون الاستوائية

34. ماء ، تربة ، أسد ، نعامة ، غزال ، ضوء ، أمامك مجتمع حيوي أي مما يلي يمكن إزالته ليصبح جماعة حيوية

- الجماعة الحيوية تتكون من نوع واحد من المخلوقات الحية مع عوامل لا حيوية مثل الماء و التربة

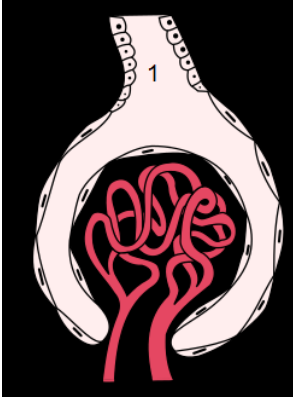
 a) أسد - ضوء

 b) ماء - تربة

 c) نعامة - ماء

 d) النعامة و الغزال

35.



ما وظيفة الرقم 1 في الصورة

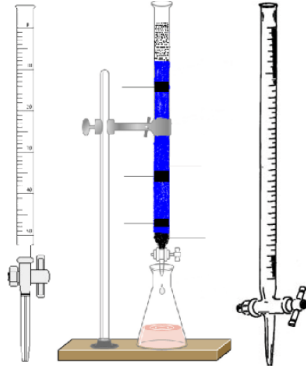
 a) الترشيح

 b) إعادة الامتصاص

 c) الافراز

 d) الحماية

36.



ماذا يمثل الشكل أدناه

 a) السحاحة b) دورق مدرج c) مخبر مدرج

37.

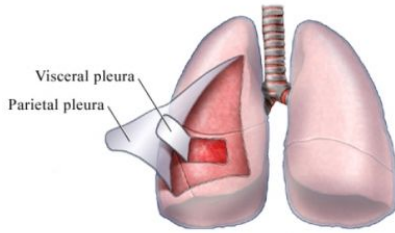


من أمثلة التكايض

- الصورة للتوضيح

 a) النحل : الأزهار b) انتاميبا كولاي : الأمعاء c) فيروس في دم غزال d) أرنب ميت

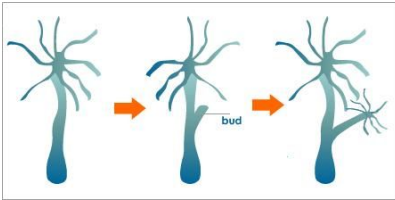
38.



ما العضو الذي يغطيه أغشية للحماية؟ الصورة توضيحية

 a) الرئة b) الكبد c) الكليتين d) الطحال

39.



أي المخلوقات الحية التالية يتكاثر جنسياً بواسطة التبرعم ؟

- الصورة توضيحية

 a) الهيدرا b) نجم البحر c) شقائق النعمان d) فطر المشروم

40.

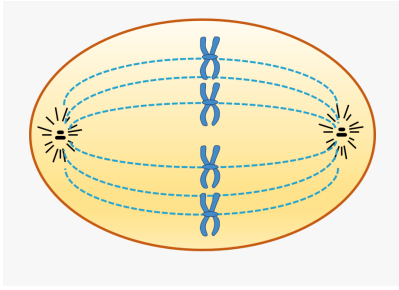


الدورة الظاهرة في الصورة الصورة تقريبية

 a) النتروجين b) الكربون c) الفسفور d) الكبريت



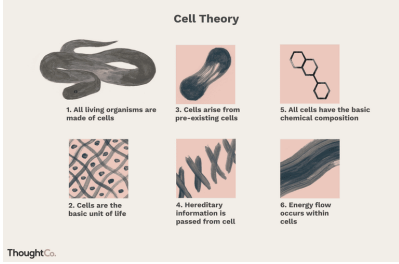
41.



- a) الانفصالي
- c) التمهيدي

- b) النهائي
- d) الاستوائي

42.



- a) نظرية
- c) مبدأ علمي

الخلايا الجديدة التي تنشأ من خلايا أخرى

- الصورة اثرائية

- b) قانون
- d) مفهوم

43.



- a) يفرق بين الخلية الحيوانية و النباتية
- c) مثل على الحيوانات الثديية

أي العمليات الآتية يمثل عملية التحليل وفقاً لتصنيف بلوم؟ الصورة للتوضيح : يقارن مرادف ليفرق

- b) اشرح دورة كريس
- d) ارسم الجهاز الهضمي

44.



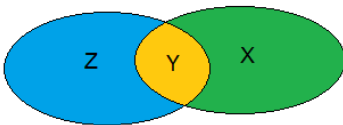
- a) النحل
- c) العصافير

من الكائنات التي تعيش معيشة اجتماعية

- الصورة توضيحية

- b) الضب
- d) النمل

45.

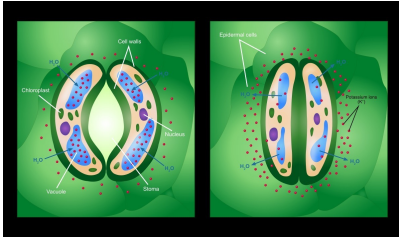


على التوالي X , Y , Z : في الشكل التالي أوجد

- a) الفجوة العصارية المركزية ، الغشاء الخلوي ، الجسم المركزي

- b) الجسم المركزي ، الغشاء الخلوي ، النواة

46.



العامل الذي يتحكم بفتح الثغور في الخلايا الحارسة؟

- الصورة للتوضيح

 a) عدد الخلايا

 b) محتوى الضغط المائي

 c) الضغط الغازي

 d) نوع الخلايا

47. تجربة تأثير الحرارة و التغذية على تكاثر الدلافين عند عمق 60 متر ، المتغير التابع في التجربة

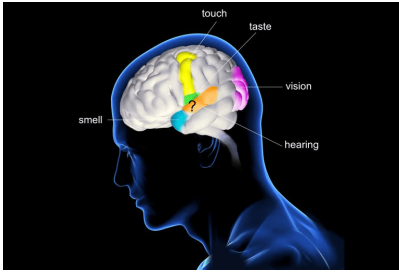
 a) الحرارة

 b) التغذية

 c) تكاثر الدلافين

 d) عمق الماء

48.



الوظيفة التي يؤديها الجزء المشار إليه الصورة تقريبا

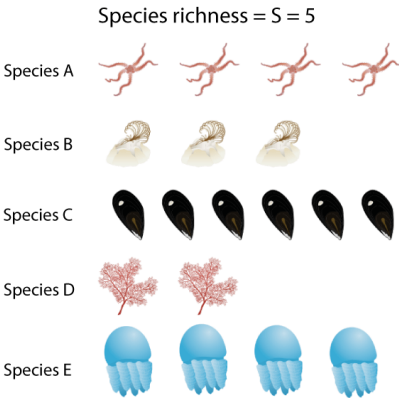
 a) استجابة الحواس الخمس

 b) ردة الفعل المنعكس

 c) زيادة نبض القلب

 d) زيادة التنفس

49.



مجموعة من المخلوقات الحية المتشابهة في التركيب و قدرة على التزاوج فيما بينها

- الصورة اثنائية

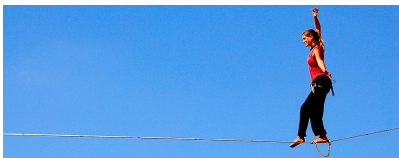
 a) الرتبة

 b) الطائفة

 c) النوع

 d) الفصيلة

50.



الجزء في الدماغ المسؤول عن المشي على الحبل

 a) المخ

 b) المخيخ

 c) النخاع المستطيل

 d) الحبل الشوكي

51.

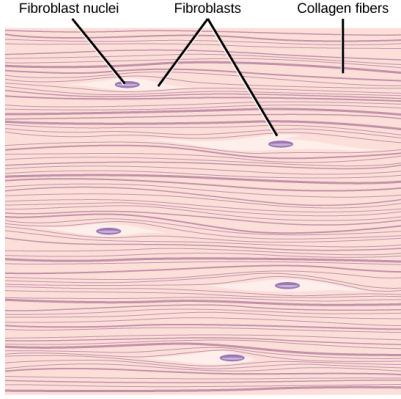
**Pheromones in Animals**

المواد الكيميائية التي تفرزها الذكور لجذب الإناث

- الصورة توضيحية

 a) الفرمونات b) الهرمونات c) الانزيمات d) الاوكسينات

52.



الألياف البيضاء نوع من أنواع الأنسجة

- الصورة اثرائية

 a) الطلاني b) الضام c) العصبي d) العضلي

53.



أي المصطلحات التالية تصف الأزهار ذوات الفلقتين؟

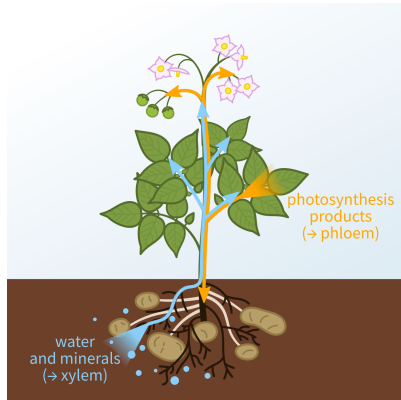
- الصورة توضيحية

 a) تتكون أوراقها من 4 أو 5 و مضاعفاتهما b) كامبيوم مبعثر c) جذورها ليفية d) أوراقها ذات تعرق متوازي

54. ذكر الطالب أفكار جديدة عن كيفية المحافظة على البيئة ، هذا يعد من مهارات التفكير

 a) الابداعي b) الناقد c) العلمي d) اتخاذ القرار

55.

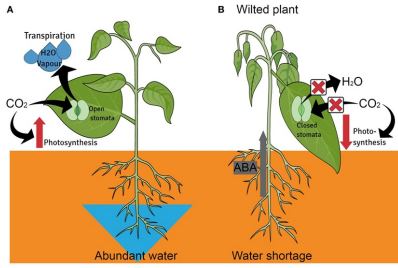


وظيفة الخشب

- الصورة توضيحية

 a) نقل الماء و الأملاح b) نقل الغذاء

56.



- a) يقلل النتج
- c) زيادة معدل الأيض

b) زيادة الإدماغ

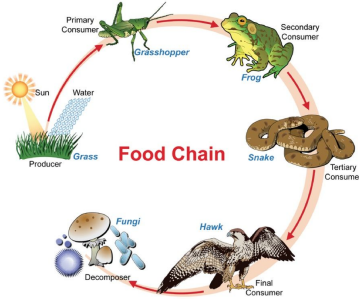
57.



- a) الأكسدة و الاختزال للمواد الغير عضوية

b) .

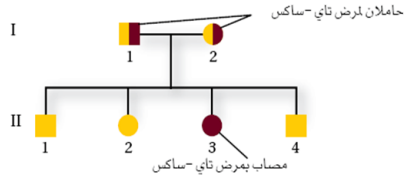
58.



- a) انتقال الطاقة من مخلوق إلى آخر
- c) زيادة نمو الجماعة

- b) مستهلك ثاني و مستهلك ثالث
- d) تمثل حركة المخلوقات الحية في البيئة

59.



مخطط السلالة أدناه يشير إلى

- a) مرض ساند
- c) مرض متحي

- b) مرض مرتبط بالجنس
- d) لا علاقة له بالوراثة المندلية

60.



الخلايا الحجرية في الجوافة توجد في النسيج

- a) البرانشيمي
- c) الاسكرنشيمي

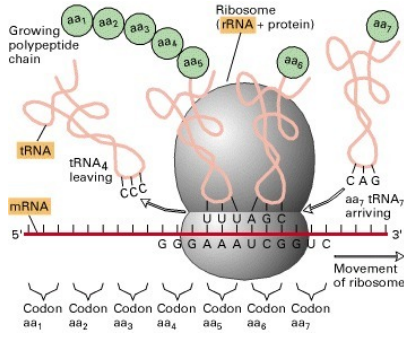
b) الكولنشيمي

من خصائص تفاعل التخمر ؟

- ثاني اكسيد الكربون غير عضوي
- الصورة للتوضيح

\* في السلسلة الغذائية التالية إلى ماذا تشير الأسهم الصورة تقريبية

61.



وظيفة حمض RNA ، الرايبوسومي

- الصورة اثنائية

- a) صنع السكر  
 c) صنع الدهون

- b) صنع الكربوهيدرات  
 d) صنع البروتين

62.

	R	r
r	Rr	rr
r	Rr	rr

أجري تزاوج بين نباتين و نتج عنه 50% ساق طويلة هجين ، فما هو الطراز الجيني للأبوين

- a) Rr - rr  
 c) RR - Rr

- b) RR - rr  
 d) Rr - Rr

63.

	Y	y
Y	YY	Yy
y	Yy	yy

نبات أصفر سائد نقي و أخضر نقي ما نسبة الجيل الثاني إذا الجيل الأول المطلوب = 100% أصفر

- a) أصفر 75 ، 25 أخضر  
 c) أخضر 50 ، أصفر 50

- b) أخضر 75 ، أصفر 25  
 d) أصفر 100 ، أخضر 0

64. التنبؤ و الاستعداد للكائن الحي في البيئة التي سيعيش فيها

- a) التكيف

- b) الاحساس

65. التقويم التشخيصي يكون في

- a) التجربة الاستهلاكية  
 c) المعارض العلمية

- b) حل المشكلات  
 d) المشروعات

66. توصل أحد العلماء إلى اكتشاف أثر أشعة اكس على أجنة الحيوانات من خلال المنهج

- a) التجريبي  
 c) التاريخي

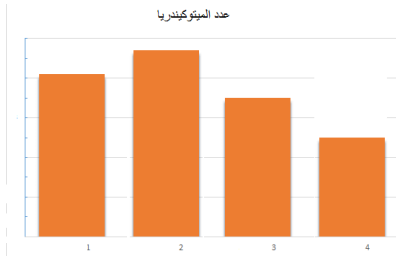
- b) التحليلي  
 d) الوصفي

67. من القضايا الجدلية في الأحياء

- a) التعديل الوراثي  
 c) التاريخ البيولوجي

- b) الدراسة المانية  
 d) دراسة الحياة في المريخ

68.



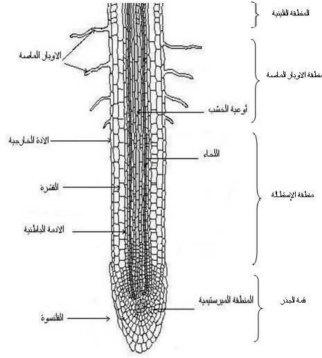
أي الأعضاء الآتية تحتوي على عدد كبير من الميتوكوندريا ؟

 a) المعدة - 1 b) القلب - 2 c) الامعاء - 3 d) الكبد - 4

69. الشبكة الاندوبلازمية و النوية يشتركان بصنع

 a) البروتين b) .

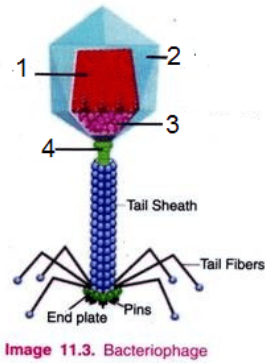
70.



الى ماذا يشير السهم في الصورة

 a) القمة النامية b) القطنسوة

71.



ما الرقم الذي يشير للمادة الوراثية للفيروس

 a) ١ b) ٢ c) ٣ d) ٤

72. طرح معلم السؤال التالي : هل يتأثر وزن التربة قبل الزراعة ، ثم طلب منهم وزن التربة قبل و بعد الزراعة من ثم مناقشة النتائج ، هذا النوع من الاستقصاء يعتبر ؟

 a) استقصاء موجه b) استقصاء حر c) استقصاء مبني d) استقصاء مفتوح

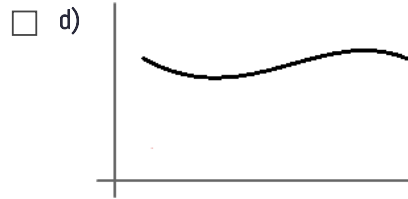
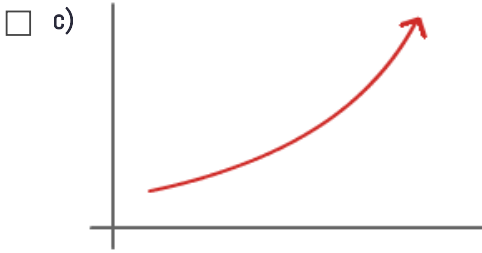
73. يكشف مدى صدق البحث العلمي

 a) التوثيق b) الاصاله c) الاقتباس d) التجديد

74. فأنهم يشتركون phoenix reclinata - phoenix dactylifera إذا كان الاسم العلمي لنخيل النمر في

 a) التزاوج فيما بينها b) نفس الفصيلة c) نفس النوع d) نباتان ثالوسيان

75. أي الرسم البياني التالي توضح العلاقة بين نمو الجماعة و حجمها ؟



76.

عذات الفح	1 فح	2 فح	3 فح	4 فح	5 فح
تركيز النرجة	1.1	1.2	1.3	1.4	1.5
درجة الحرارة	20	25	30	35	40
عدد التكرار	5	5	5	5	5

اراد باحث دراسة أثر الملح على فسلة النبات ، ما الخطأ الذي وقع فيه الباحث

a) اختلاف ظروف التجربة

b) عدد التكرارات

c) نوع واحد من النبات

d) اختيار نوعين

77. أي مما يلي يماثل العلاقة التالية الدم : كريات الدم الحمراء

a) الخلية : الميتوكوندريا

b) الكلية : الجهاز البولي

c) النوية : الكروموسوم

78. دراسة فيزياء الاعضاء تعتبر من

a) تكامل بفروع العلوم

b) تكامل العلوم المختلفة

c) التقنية الحيوية

d) التنوير الثقافي

79. التسلسل المنطقي

a) المشاهدة ، فرض الفروض ، التجربة ، الاستنتاج

b) المشاهدة ، التجربة ، جمع البيانات ، الاستنتاج

c) المشاهدة ، التجربة ، فرض الفروض ، الاستنتاج

d) المشاهدة ، جمع البيانات ، فرض الفروض ، الاستنتاج

80. السلسلة المتممة للتسلسل التالي في الذي ان ايه 34 AGTTGCA5

a) 5TCAACGT3

b) 3TCAACGT5

c) 5UCAACGU3

d) 3AGTTGCT5

81. من الرموز التالية تؤثر على الجهاز التنفسي

a)



b)



c)



d)



82. الرتبة التصنيفية لأجناس الكائنات الحية التي لها صفات مشتركة

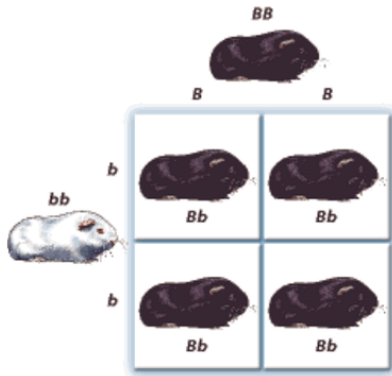
a) النوع

b) الرتبة

c) الفصيلة

d) الجنس

83.



عند تزاوج فأر أسود اللون طرازه الجيني فأن BB، مع فأرة بنية اللون طرازها الجيني bb الطراز الجيني للجيل الأول وفق قانون مندل ؟

a) bb

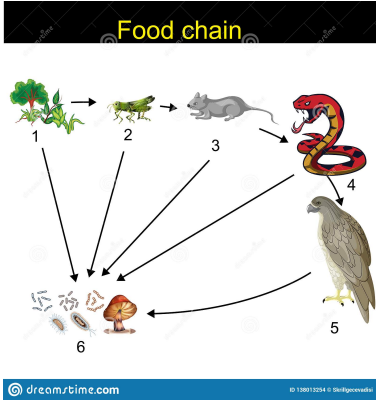
b) BB

c) Bb

d) BB - bb



84.



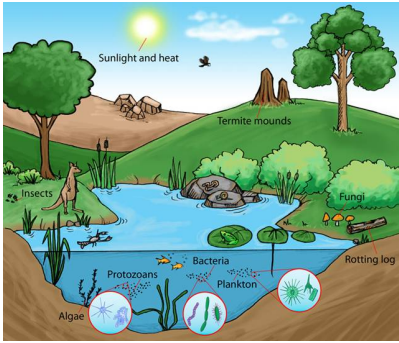
من خلال السلسلة الغذائية التالية ، أي مما يلي يوضح تحكم المنتجات و المستهلكات

- الصورة توضيحية

- a) الأفاعي أقل من الفئران  
 c) الاعشاب أقل من الجراد

- b) الفئران أكثر من الاعشاب  
 d) الجراد أقل من الفئران

85.



المساحة من الطبيعة و ما تحتويه من مخلوقات حية و غير حية ؟ الصورة توضيحية

- a) حيز بيئي  
 c) مجتمع حيوي

- b) نظام بيئي  
 d) جماعة حيوية

86. أي مما يلي من الأعمال الفردية التي تعطى للمتعلم

- a) ملف الانجاز  
 c) المشروع

- b) التعلم التعاوني

87. تعد دراسة الخرائط الجينية مثلاً على

- a) البيولوجيا الحيوية  
 c) التقنية الصناعية

- b) التقنية الحيوية  
 d) البيولوجيا الفيزيائية

88. عند تزاوج نباتين كلاهما يحمل صفة سائدة هجينية ، ما نسبة ظهور الصفة السائدة في الجيل الأول

- a) 25  
 c) 75

- b) 50  
 d) 100

## Answer Key

1.	a	23.	a	45.	a	67.	a
2.	c	24.	a	46.	b	68.	b
3.	b	25.	a	47.	c	69.	a
4.	b	26.	c	48.	a	70.	a
5.	b	27.	d	49.	c	71.	a
6.	d	28.	a	50.	b	72.	a
7.	c	29.	d	51.	a	73.	a
8.	a	30.	d	52.	b	74.	b
9.	c	31.	b	53.	a	75.	c
10.	c	32.	b	54.	a	76.	a
11.	b	33.	a	55.	a	77.	a
12.	d	34.	d	56.	a	78.	a
13.	c	35.	a	57.	a	79.	a
14.	b	36.	a	58.	a	80.	a
15.	a	37.	a	59.	c	81.	b
16.	b	38.	a	60.	c	82.	c
17.	b	39.	a	61.	d	83.	c
18.	d	40.	b	62.	a	84.	a
19.	a	41.	d	63.	a	85.	b
20.	d	42.	a	64.	a	86.	a
21.	a	43.	a	65.	b	87.	b
22.	c	44.	a	66.	a	88.	c