



- ١- \* تطبيق الطريقة العلمية التي يستخدمها العلماء بصورة مبسطة في تعلم العلوم .  
س١- أذكر خطوات الطريقة العلمية؟  
ج١- خطوات الطريقة العلمية هي:-

١- أقرن ٢- أقيس ٣- ألاحظ ٤- أسجل ٥- أصنف



- ٢- \* المقارنة بين المخلوقات الحية والأشياء غير الحية وتصنيفها .

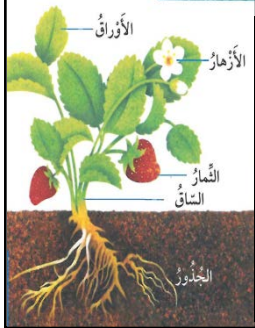
س٢- قارني بين صفات المخلوقات الحية والمخلوقات الغير حية؟  
ج٢-

المخلوقات الحية	الأشياء الغير حية
تنمو	لا تنمو
تحتاج إلى الغذاء	لا تحتاج إلى الغذاء
تحتاج إلى الهواء للتنفس	لا تحتاج إلى الهواء
تشرب الماء	لا تشرب الماء



- ٣- استنتاج الأجزاء الرئيسية للنبات من خلال قراءة الصور مع ذكر وظيفة كل جزء\*

س٣- عددي الأجزاء الرئيسية للنبات؟ وما هي وظيفة كل جزء؟  
ج٣-



اهم الأجزاء الرئيسية في النبات	وظيفة كل جزء
الجذور	١- تمتص الماء والأملاح الذائبة في التربة ٢- تثبت النبات في التربة
الساق	١- حمل أجزاء النبات ٢- توصيل الماء للأوراق
الأوراق	١- صنع الغذاء للنبات ٢- تنفس النبات
الأزهار	تكوين الثمار والبذور
الثمار	١- الغذاء ٢- حماية البذور

- ٤- تحديد أهمية الأزهار والثمار للنباتات مع تسمية بعض أجزاء النبات التي تؤكل من البيئة المحلية

س٤- ماهي الأزهار والثمار والبذور للنبات؟

أهميته للنبات	جزء النبات
جزء النبات الذي يكون الثمار	الزهرة
جزء النبات الذي يحمي البذور	الثمار
جزء النبات الذي ينبت ، ثم ينمو ليصبح نباتا جديدا	البذور



٥ - \* تصنيف بذور متنوعة في مجموعات حسب صفاتها ( اللون , النوع , الحجم ) وإنبات بعضها عملي (٥).

س٥- أمامك مجموعة من البذور قومي بتصنيفها حسب اللون - الحجم - النوع؟

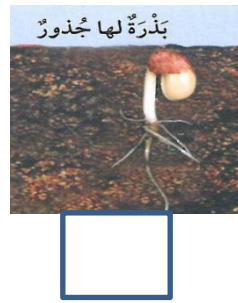
النوع		

الحجم		

اللون		

٦- ترتيب دورة حياة الفاصوليا من خلال قراءة الصور

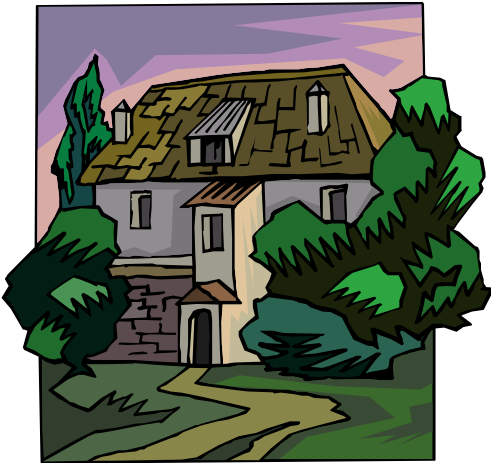
س٦- رتبي دورة حياة الفاصوليا من خلال قراءة الصور التي أمامك بوضع الرقم المناسب تحت كل صورته



٧ \* المقارنة بين النباتات في بيئات مختلفة .

س٧- - حددي بيئة النبات الموجود في الصور ومميزات البيئه ومميزات النبات في كل بيئه؟  
ج٧-

مميزات النبات	مميزات البيئه	بيئة النبات	صورة النبات
تتميز النباتات تحتفظ بالماء ولها أشواك	حار جاف	الصحراء	
اوراقها ابريه واشجارها كبيره	حار رطب	الغابه	



٨- تصنيف الحيوانات حسب أنواعها (ثدييات , طيور , زواحف ) والمقارنة بين نوعين منها (\*)

س٨- صنف صور الحيوانات الموجودة امامك حسب النوع إلى (ثدييات-طيور-زواحف) ؟

ج٨-



نوع الحيوان	صورة الحيوان
زواحف	
طيور	
ثدييات	
برمائي	
اسماك	
حشرات	

٩- تحديد ماتحتاجه المخلوقات الحيه لتعيش وتنمو\*

س٩- إلى ماذا تحتاج الحيوانات لكي تنمو وتكبر؟

ج٩- تحتاج الحيوانات إلى الماء والغذاء والمأوى.

١٠- الربط بين شكل أسنان الحيوان ونوع الطعام الذي يتناوله

س١٠- اربطي بين صورة الحيوان والطعام الذي يأكله فيما يلي؟

ج١٠- صنف الحيوانات في الصورة بكتابة نوع الأسنان ونوع الغذاء ونوع الحيوان حسب نوع الغذاء؟

ج

نوع الحيوان حسب الغذاء	نوع الأسنان	صورة الحيوان
أكلات اللحوم	حاده	
أكلات الأعشاب	عريضه	

١١ - \* تسمية المكان الذي تعيش فيه المخلوقات الحية .

س١٥ - اكتب اسم الموطن الذي تعيش فيه المخلوقات الحية؟ ووصلي الحيوان المناسب بالموطن المناسب؟  
ج١٥ -

صورة الموطن	اسم الموطن	صورة الحيوان المناسب
	المنطقة العشبية	
	الغابه	
	البحيره	
	المحيط	

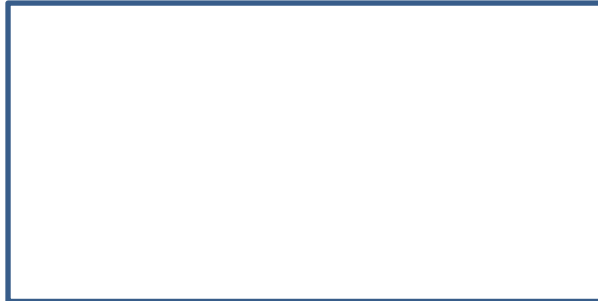
١٢ - وصف مواطن اليابسة والمياه ( مثال واحد لكل منها ) وعمل نموذج لموطن بيئي .

س١٢ - اكتب مواطن على اليابسة ومواطن في الماء؟  
ج١٢ -

اسم مواطن على اليابسة	اسم مواطن في الماء
المنطقة العشبية	البحيره
الغابه	المحيط

١٣ - وصف أحد المواطن المائيه وعمل ملصق له

س١٣ - ارسمي في المربع التالي نظام بيئي من الصور التي امامك؟





**الْمُحِيطُ** مَوْطِنٌ وَاسِعٌ عَمِيقٌ، مِنْ مَّوَاطِنِ الْمِيَاهِ  
الْمَالِحَةِ، يَعِيشُ فِيهِ كَثِيرٌ مِنَ الثَّدْيِيَّاتِ وَالْأَسْمَاكِ  
وَالنَّبَاتَاتِ، وَيَسْتَفِيدُ بَعْضُهَا مِنْ بَعْضٍ.

١٥ - تعداد بعض موارد الأرض الطبيعيه في البيئة المحليه

### مَا الْمَوَارِدُ الطَّبِيعِيَّةُ؟

الأشياء التي نَحْصُلُ عَلَيْهَا مِنَ الْأَرْضِ وَنَسْتَخْدِمُهَا تُسَمَّى **مَوَارِدَ طَبِيعِيَّةً**.  
نَحْنُ نَسْتَخْدِمُ فِي حَيَاتِنَا مَوَارِدَ حَيَّةً، مِنْهَا: الْحَيَوَانَاتُ، وَالنَّبَاتَاتُ. كَمَا  
نَسْتَخْدِمُ مَوَارِدَ غَيْرَ حَيَّةٍ، مِنْهَا: الصُّخُورُ، وَالتُّرْبَةُ، وَالْمَاءُ، وَالْهَوَاءُ.

١٦ - استنتاج مفهوم التلوث من خلال قراءة مجموعة من الصور

س ١٧ - استنتجي مفهوم التلوث من الصور التي أمامك؟



**التَّلَوُّثُ** هُوَ وُجُودُ أَشْيَاءٍ ضَارَّةٍ، مِثْلِ النُّفَايَاتِ،  
فِي الْيَابِسَةِ أَوْ فِي الْمَاءِ أَوْ فِي الْهَوَاءِ.

١٧- \* تطبيق بعض طرق المحافظة على الموارد الطبيعيه في البيئه المحليه

س١٨- كيف تتم المحافظة على موارد الأرض الطبيعيه؟



إِعَادَةُ الِاسْتِخْدَامِ تَعْنِي اسْتِخْدَامِ الْأَشْيَاءِ بِصُورَةٍ جَدِيدَةٍ.

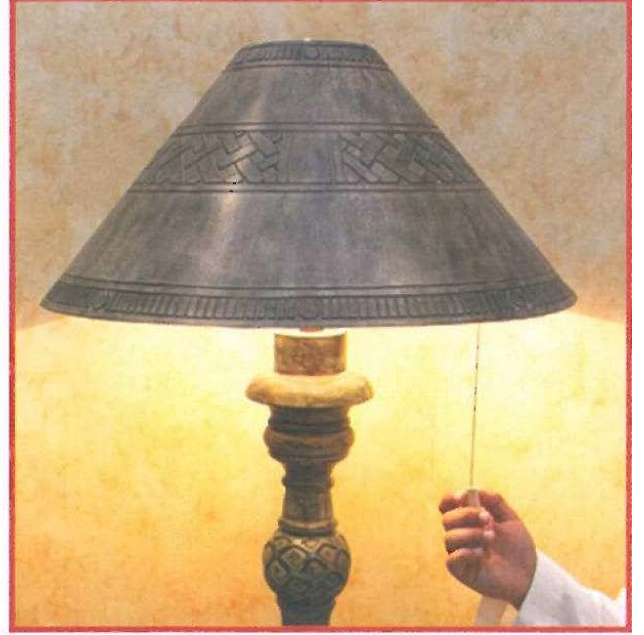
يُمْكِنُنَا أَنْ نَحَافِظَ عَلَى الْمَوَارِدِ أَيْضًا بِتَرْشِيدِ اسْتِخْدَامِهَا.

الْتَّرْشِيدُ هُوَ التَّقْلِيلُ مِنْ اسْتِخْدَامِ الشَّيْءِ. وَدِينُنَا الْحَنِيفُ

يَحْتَسِنُ عَلَيَّ التَّرْشِيدِ وَعَدَمِ الْإِسْرَافِ.



▲ أُغْلِقُ صُبُورَ الْمَاءِ فِي أَثْنَاءِ تَنْظِيفِ أَسْنَانِي؛  
لِأَقَلِّ اسْتِهْلَاكَ الْمَاءِ.



▲ أُطْفِئُ الْمِصْبَاحَ عِنْدَمَا أُغَادِرُ الْغُرْفَةَ؛  
لِأَقَلِّ اسْتِهْلَاكَ الْكَهْرَبَاءِ.

المهاره التي يوجد أمامها نجمه(\*) يجب على الطالبه أن تتقنها فهي مهاره اساسيه

