

تم تحميل وتوفير المادة من

موقع كتبي

المدرسية اونلاين



[www.ktbbby.com](http://www.ktbbby.com)

موقع كتبي يعرض لكم الكتب الدراسية الطبعة الجديدة  
وحلولها، توزيع مناهج، تحضير، أوراق عمل، عروض  
بوربوينت، نماذج إختبارات بشكل مباشر PDF

\*جميع الحقوق محفوظة للقائمين على العمل\*

المادة: تربية فنية  
الصف:  
الثاني الابتدائي



## ورقة عمل



الموضوع: الطبيعة في  
بلادي.

اسم الطالبة:



❖ ضعِي الكلمة المناسبة في الفراغ المناسب:  
(لمس - الصحاري - خط - الجبال - لون - المناظر الطبيعية)



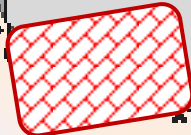
تتميز طبيعة المملكة  
العربية السعودية  
بتنوع المناظر  
الطبيعية مثل: .....  
و .....

استخدم الفنانون في  
لوحاتهم عناصر شكلية  
من ..... و  
و .....  
للتعبير عن المناظر  
ال.....

• ضعِي علامة (✓) أمام  
العبرة الصحيحة وعلامة  
(×) أمام العبرة الخاطئة:



2. إذا تأملنا الطبيعة  
الصحراوية نجدها  
ملينة بالقيم الجمالية  
والفنية.



1. استوحى الفنانين  
التشكيليين أعمالهم  
من طبيعة المملكة  
العربية السعودية.



المادة: تربية فنية  
الصف:  
الثاني الابتدائي



# ورقة عمل



اسم الطالبة: .....



الموضوع: الفن  
والطبيعة.



صلي النباتات من  
الصف الأول بما  
يشابهها في الصف  
الثاني:



ضعي علامة (✓) أسفل الإجابة الصحيحة:



تتجلى قدرة الخالق سبحانه فيما نراه حولنا من .....

الاثنين معاً

الحيوانات

النباتات

.....

.....

.....

استوحى الفنانون التشكيليون أعمالهم الفنية من ..... و .....

التجارة

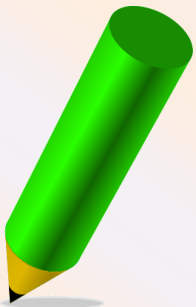
عناصرها

الطبيعة

.....

.....

.....



المادة: تربية فنية  
الصف: الثاني الابتدائي



# ورقة عمل



الموضوع: أجدادنا وفن الرسم.

اسم الطالبة: .....



○ صلي من الصف الأول بما يناسبه من الصف الثاني:



الخط المنحني.



الخط المستقيم.

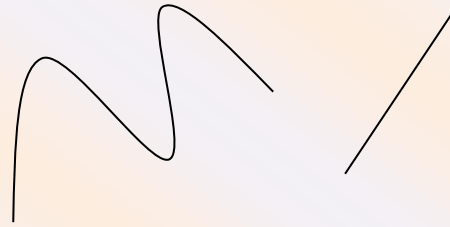


الخط.

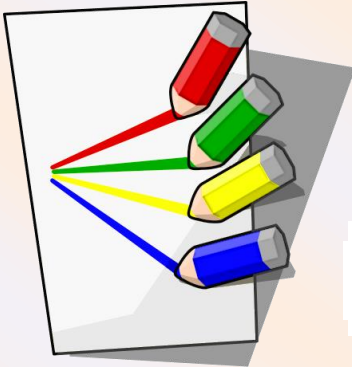


©Kidsfront.com

أول وسيلة استخدمت  
للتعبير الفني.



• ضع علامة (✓) أمام العبارة الصحيحة  
وعلمة (×) أمام العبارة الخاطئة:



استخدم الفنان الخط  
لتحديد الشكل الخارجي.

من وظائف الخط  
إظهار تفاصيل الشكل.

المادة: تربية فنية  
الصف:  
الثاني الابتدائي



# ورقة عمل



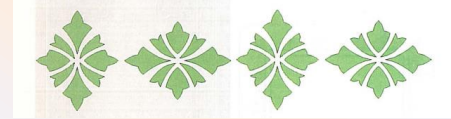
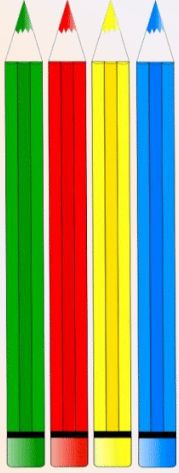
اسم الطالبة: .....



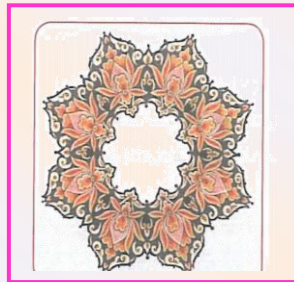
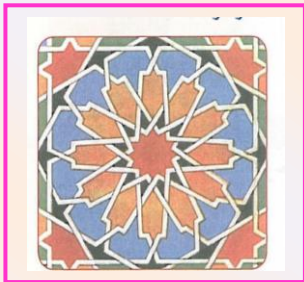
الموضوع: نباتاتي  
الطبيعية زخارف جميلة.



❖ ضعبي الكلمة المناسبة أمام الصورة المناسبة:  
(التكرار العادي - التكرار المتعكس - التكرار المتبادل)



صلي كل صورة بما يناسبها من نوع الزخارف:



زخارف نباتية

زخارف خطية

زخارف هندسية



©Kidsfront.com

المادة: تربية فنية  
الصف:  
الثاني الابتدائي

# ورقة عمل

اسم الطالبة: .....

الموضوع:  
إطارات جميلة لزخارف  
المتعاكسة.

○ صلي من الصف  
الأول بما يناسبه من  
الصف الثاني:

وحدات  
زخرفه رأسية

زخرفة  
الإطارات

وحدات  
زخرفه أفقية

هو ما اتخذت  
فيه الوحدة  
اتجاهاً أفقياً

حصر التعبيرات  
الزخرفية بين  
خطين متوازيين.

هو ما اتخذت  
فيه الوحدة  
اتجاهاً رأسياً.

ضعي علامة (√) أمام العبارة الصحيحة وعلامة (x) أمام العبارة الخاطئة:

تجاور الوحدات  
في وضع ثابت  
واحد ومتناوب  
هو التكرار  
المتعاكس.

من أنواع التكرار  
المستخدمة في  
الفنون الزخرفية  
التكرار المتعاكس.

المادة: تربية فنية  
الصف:  
الثاني الابتدائي



## ورقة عمل



اسم الطالبة:



الموضوع:  
ألعابي المنسوجة.



### • اختاري الإجابة الصحيحة:

تسمى الخيوط الرأسية في النسيج  
خيوط .....

(السدى - النسيج - اللحمه)

تسمى الخيوط الأفقية في النسيج  
خيوط .....

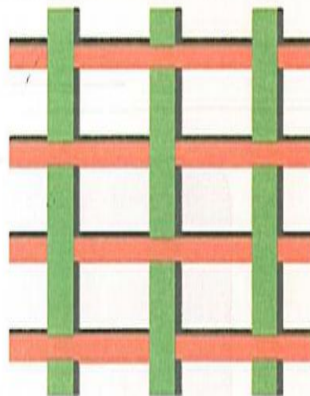
(السدى - النسيج - اللحمه)

ضعي الكلمة المناسبة  
مكان الفراغ المناسب:



اللون الأخضر يمثل خيوط (.....)

اللون البرتقالي يمثل خيوط (.....)



خيوط السدى

خيوط اللحمه

المادة: تربية فنية  
الصف:  
الثاني الابتدائي



ورقة عمل



اسم الطالبة:



الموضوع:  
أشكالي المنسوجة.



ضعي علامة (√) أمام العبارة الصحيحة وعلامة  
(x) أمام العبارة الخاطئة:



زرع الإنسان  
القطن في  
المدينة.



أخذت الخيمة  
شكل الكتبان  
الرملية.



صوف الماشية.



المغازل اليدوية.



صلي من  
الصف الأول  
بما يناسب من  
الصف الثاني:



يتم تحويل  
القطن إلي  
خيوط ناعمة  
بواسطة  
.....



نسج الإعرابي  
خيمته وأثاث بيته  
من .....





المادة: تربية فنية  
الصف:  
الثاني الابتدائي



## ورقة عمل



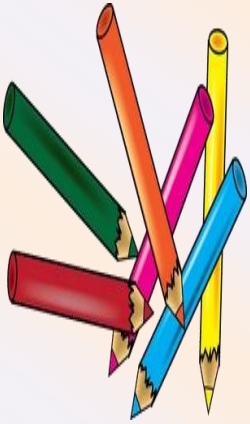
اسم الطالبة:



الموضوع:  
النسيج بخامات متنوعة.



صلي الصور التالية بما  
يناسبها:



الحبال.

الريش.

أشرطة  
الساتان.

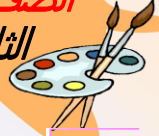
ضعي علامة (✓) أمام  
العبارة الصحيحة وعلامة  
(×) أمام العبارة الخاطئة:



استخدمت خصائص  
الخامات النسيجية  
في زخرفة  
النسيج.

يوجد حولنا كثير  
من الخامات  
الصالحة  
للنسيج.

المادة: تربية فنية  
الصف:  
الثاني الابتدائي



# ورقة عمل



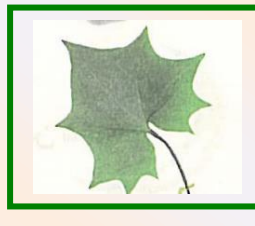
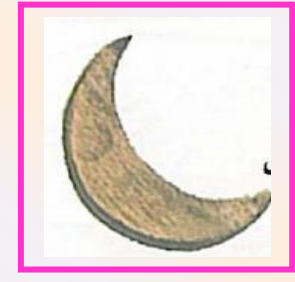
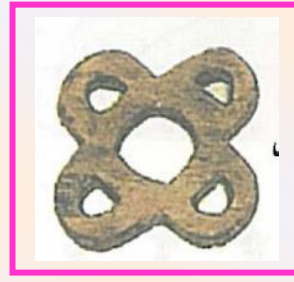
اسم الطالبة:



الموضوع:  
الطباعة من الطبيعة



صلي كل قالب بالشكل المستوحى منه:



اختر الإجابة  
الصحيحة مما يلي:

هل نشكر  
الله على  
النعمة.

لا نعم

هل نلعب  
بقطف  
الأزهار.

لا نعم

هل نكسر  
الأشجار.

لا نعم



المادة: تربية فنية  
الصف:  
الثاني الابتدائي

# ورقة عمل

اسم الطالبة:

الموضوع:  
طباعة أشكال هندسية



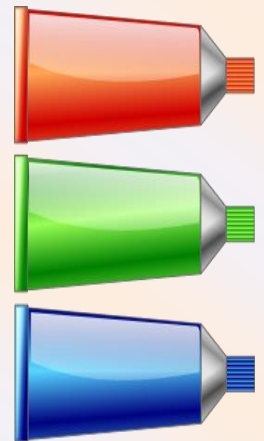
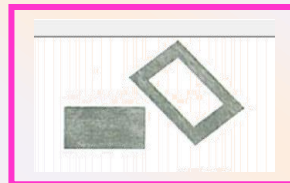
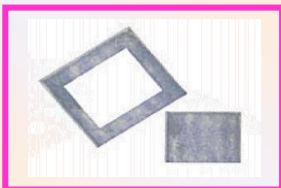
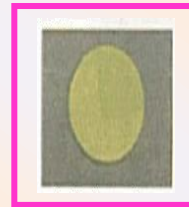
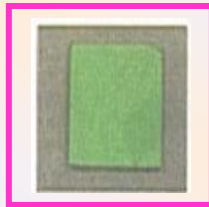
ضعي علامة (✓) أمام العبارة  
الصحيحة وعلامة (x) أمام  
العبارة الخاطئة:



الأجزاء الفائرة لا  
تصل الألوان  
إليها.

النقوش المراد  
طباعتها يجب أن  
تكون بارزة.

صلي  
كل قالب بالشكل  
المستوحى منه:



المادة: تربية فنية  
الصف: الثاني الابتدائي

# ورقة عمل

اسم الطالبة: .....

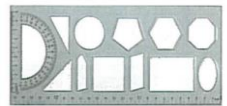
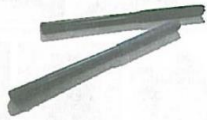
الموضوع:  
طباعة زخارف هندسية

ضعي الكلمة المناسبة  
في المكان المناسب:

اشتهرت ..... في ..... المملكة  
العربية السعودية ب .....  
التي تزين .....

1. جنوب
2. المنازل
3. شمال
4. الزخارف
5. جدرانها الملونة

صلي كل أداة مما يلي  
باسمها:



الألوان

المسطرة

المقص

الأقلام