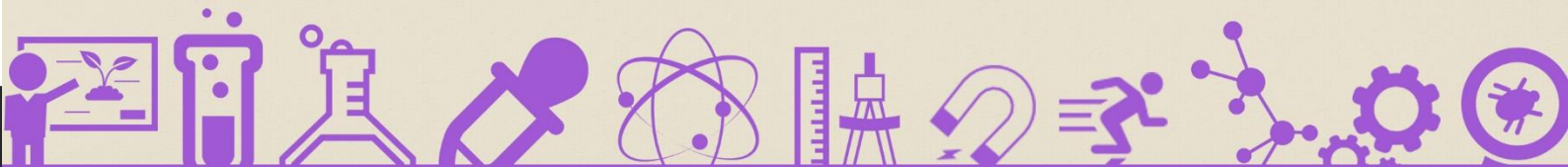


1434

علم البيئة

تجميعات

التحصيلي





### ♥ نصيحة لك أخي الطالب ♥

ننصحك وبشدة قبل الإطلاع على الحلول أن تقوم بالمحاولة بحل كل سؤال بنفسك أنت ! ولا تعتمد على أي حل آخر ، فجميع الحلول لنا أو لغيرنا تحمل الخطأ والصواب وذلك لتحقيق أكبر فائدة بإذن الله ،

كما يمكنك تحميل النسخة مع الحلول "[اضغط هنا](#)"

وفقك الله

### ملاحظة هامة

جميع الأسئلة الموجودة هي من الأسئلة التي أتت عام ١٤٣٤/١٤٣٥ فقط !

٢

LOVE MATH - #كن طموحاً  
تجميع وحل أسئلة التحصيلي  
مادة : علم البيئة

المخلوقات التي تأكل نبات ولحوم تسمى مخلوقات ؟

السؤال (١)

(أ) منتجة	(ب) محللات
(ج) قارته	(د) xxxx



من الأمثلة على المخلوقات الحية القارته ؟

السؤال (٢)

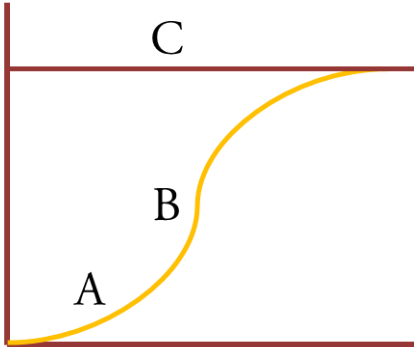
(أ) الزرافة	(ب) الأسد
(ج) الدب	(د) xxxx



أي مستويات التنظيم أكثر تعقيداً؟

السؤال (٣)

(أ) المخلوق حي	(ب) مجتمع حيوي
(ج) جماعة حيوية	(د) نظام بيئي



الحرف C في الرسم يمثل ؟

السؤال (٤)

(ملاحظة : الرسم شبيه بالذي أتى في الاختبار)

(أ) القدرة الاستيعابية	(ب) تدريجي
(ج) يزداد	(د) تقل

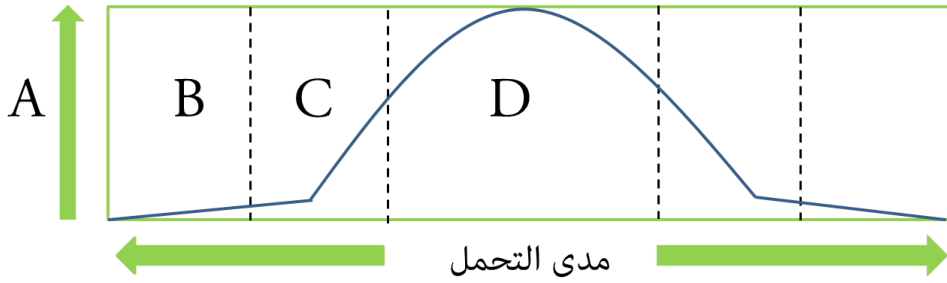


السؤال (٥) الطريقة المناسبة لتحليل النفط الذي لوث المياه الجوفية؟

(أ) المعالجة الحيوية	(ب) المعالجة الكيميائية
(ج) XXXX	(د) XXXX



السؤال (٦) حدد على الرسم التالي ما الحرف الذي يمثل منطقة عدم التحمل للعامل؟



(أ) A	(ب) B
(ج) C	(د) D



السؤال (٧) ماذا يمثل الحرف (D) في الرسم؟

(أ) منطقة عدم التحمل	(ب) منطقة الإجهاد الفسيولوجي
(ج) المدى الأمثل	(د) الحد الأعلى



السؤال (٨) ما هو السلوك الذي يقوم فيه الحيوان بعمل يفيد فرداً آخر على حساب حياته؟

(أ) سلوك الإيثار	(ب) الهجرة
(ج) XXXX	(د) XXXX



السؤال (٩) المادة التي تضاف للتربة الملوثة ؟

(أ) النيتروجين	(ب) XXXX
(ج) XXXX	(د) XXXX



السؤال (١٠) استخدام عدد من المخلوقات نفس الموارد وفي الوقت نفسه ؟

(أ) تعايش	(ب) تنافس
(ج) تقايبض	(د) التطفل



السؤال (١١) عدد الأفراد الذين ينضمون إلى الجماعة ويدخلونها؟

(أ) هجرة خارجية	(ب) هجرة داخلية
(ج) XXXX	(د) XXXX



السؤال (١٢) السلوك الذي يرتبط مباشرة مع نجاح التكاثر داخل أفراد النوع ؟

(أ) سلوك المغازلة	(ب) XXXX
(ج) XXXX	(د) XXXX



السؤال (١٣) يختلف الأكسجين والغذاء في بركة في فصل الربيع عن الشتاء بسبب ؟

(أ) الرياح	(ب) درجة حرارة الماء
(ج) سلوك الكائنات الحية في الماء	(د) XXXX



السؤال (١٤) التغير في الجماعة من معدلات ولادات و وفيات عالي إلى معدلات ولادات و وفيات منخفض يطلق عليه ؟

(أ) النمو الصفري	(ب) القدرة الاستيعابية
(ج) التحول السكاني	(د) التركيب العمري



السؤال (١٥) علاقة يستفيد منها المخلوقات الحية دون أن تتضرر ؟

(أ) تعايش	(ب) تنافس
(ج) تقايض	(د) XXXX

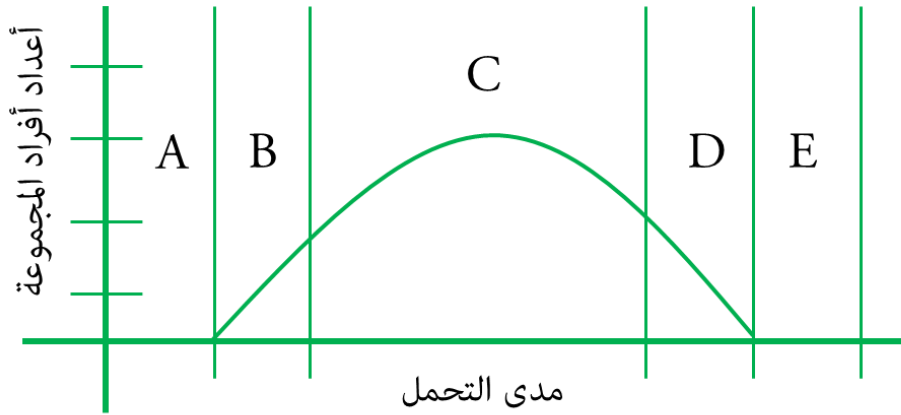


السؤال (١٦) لمس طفل شيئاً ساخناً ، ثم تعلم عدم لمسه مرة أخرى .. هذا مثال على ؟

(أ) الإدراك	(ب) التعلم الاجرائي الشرطي
(ج) التعلم الكلاسيكي الشرطي	(د) XXXX



السؤال (١٧) في الشكل أدناه ، أي من الخيارات الآتية تمثل المدى الأمثل لتحمل المخلوق الحي ؟



A (أ)	B (ب)
C (ج)	D (د)



السؤال (١٨) عندما يتساوى معدل المواليد ولهجرة الخارجية مع معدل الوفيات والهجرة الدخيلة ؟

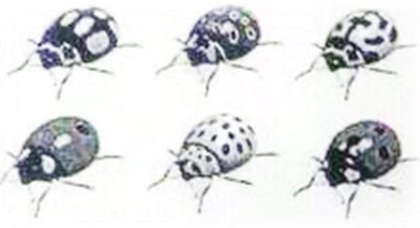
(أ) النمو الصفري	(ب) القدرة الاستيعابية
(ج) التحول السكاني	(د) التركيب العمري



السؤال (١٩) السلوك في النحل يسمى ؟

(أ) إيثار	(ب) تنافس
(ج) هجرة	(د) XXXX





في الشكل أدناه ، تعدد أشكال  
خنفساء الدعسوقة يمثل ؟

السؤال (٢٠)

(ب) التنوع الوراثي

(أ) تنوع النظام البيئي

(د) تنوع الأنواع

(ج) غنى الأنواع



عند نقل أسد من غابة لحديقة حيوانات ، أي سلوك يبقى  
معه ؟

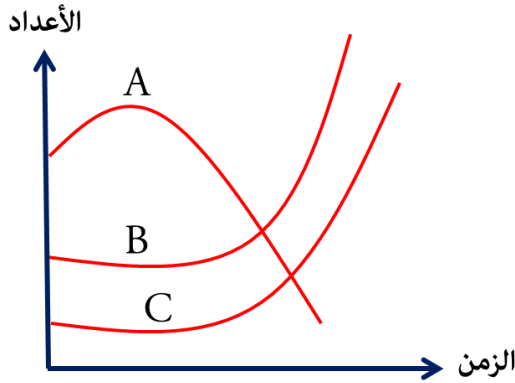
السؤال (٢١)

(ب) الحضانة

(أ) الافتراس

(د) النفوذ

(ج) إيجاد الشريك



السؤال (٢٢)  
إذا كانت A عدد  
الأسماك الصغيرة التي  
تتغذى و B عدد البعوض و كانت C عدد  
الأسماك الدخيلة على بيئة الأسماك  
الصغيرة و تتغذى على الأسماك الصغيرة  
، ما الذي يحدث ؟

(ب) عدد البعوض المسببة

(أ) عدد الأسماك الدخيلة تقل

للأمراض تقل

(د) تقل الأسماك الصغيرة و تزداد

(ج) تزداد عدد الأسماك الصغيرة

الدخيلة





مشي صغار البط خلف أمهم ، نوع هذا السلوك ؟ **السؤال (٢٣)**

(أ) سلوك غريزي	(ب) إثثار
(ج) نمط ثابت	(د) إجرائي شرطي



تسرب مياه الصرف الصحي يؤدي إلى ؟ **السؤال (٢٤)**

(أ) زيادة الطحالب	(ب) إثراء غذائي
(ج) نقص الأكسجين	(د) XXXX



إذا كان هناك بقرة كلما ذهبت إلى الجدار الأحمر يقوم  
الرعاة بإعطائها ولدها ، ما نوع هذا السلوك ؟ **السؤال (٢٥)**

(أ) كلاسيكي شرطي	(ب) XXXX
(ج) XXXX	(د) XXXX

**طريقة الحل:** (أ) كلاسيكي شرطي .

التعلم الكلاسيكي الشرطي : يحدث عند ربط نوعين من المثيرات ، وهنا :  
تعلم البقرة ربط الذهاب إلى الجدار مع أخذها لابنها .



أي المناطق تحوي تنوعاً كبيراً من العوالق ؟ **السؤال (٢٦)**

(أ) المنطقة المضيفة	(ب) المنطقة المظلمة
(ج) منطقة الشاطئ	(د) XXXX



ظاهرة طبيعية تزيد من البناء الضوئي ؟

السؤال (٢٧)

(أ) الضباب الدخاني	(ب) الاحتباس الحراري
(ج) الأمطار الحمضية	(د) ثقب الأوزون



تتكاثر غزلان بسبب انقراض بعض المفترسات قبل سنوات ، وتوقع العلماء أن تبقى كما هي لعشر سنوات ؛

السؤال (٢٨)

فإن نموها ؟

(أ) ثابت	(ب) تدريجي
(ج) يزداد	(د) تقل



الفترة التي لا توجد فيها التربة ؟

السؤال (٢٩)

(أ) تعاقب بيئي	(ب) تعاقب أولي
(ج) تعاقب ثانوي	(د) xxxx



المخلوقات التي توفر الطاقة و الغذاء لجميع المخلوقات الحية ؟

السؤال (٣٠)

(أ) الذاتية	(ب) xxxx
(ج) xxxx	(د) xxxx

طريقة الحل: (أ) الذاتية .

تعد المخلوقات الذاتية التغذية أساساً لكل الأنظمة البيئية ؛ لأنها توفر الطاقة لكل المخلوقات الحية الأخرى في النظام البيئي .



يسمى عدد الأنواع المختلفة من المخلوقات الحية ونسبة تواجد نوع في المجتمع الحيوي ؟

السؤال (٣١)

(أ) التنوع الوراثي	(ب) تنوع الأنواع
(ج) تنوع النظام البيئي	(د) التنوع الحياتي



عامل لا يعتمد على الكثافة؟

السؤال (٣٢) :

(أ) الجفاف	(ب) XXXX
(ج) XXXX	(د) XXXX



تم بحمد الله الإنتهاء بشكل كامل من تجميع وحل مادة

علم البيئة - تحصيلي

لعام ١٤٣٥ ، بأغلب الأسئلة التي استطعنا جمعها .

وُفقتكم لكل خير ورزقم الله أعلى الدرجات .. (:

لتحميل النسخة مع الحلول [اضغط هنا](#)

كونوا على اتصال دائم معنا بزيارتها عبر موقعنا الإلكتروني

اضغط هنا

وبالتواصل المستمر على حساباتنا في مواقع التواصل الاجتماعي

انستغرام

تويتر

فيسبوك

مجموعتنا

يوتيوب

غوغل بلس

فيسبوك E

انستغرام E

مجموعتنا E



كما يمكنكم الإشتراك بخدمتنا المجانية "برودكاست" على برنامج الواتساب

الشهير من خلال ارسال كلمة "قياس" الى الرقم : 0060182023284

دعواتكم ♥

إن أصبنا فمن الله وإن أخطأنا فمن الشيطان

" في حال وجود خطأ نرجو المراسلة على [info@ilovemath-q.com](mailto:info@ilovemath-q.com)

لانحلل الإستخدام التجاري والمادي لاي سبب كان .

١٣

LOVE MATH  
تجميع وحل أسئلة التحصيلي  
مادة : علم البيئة