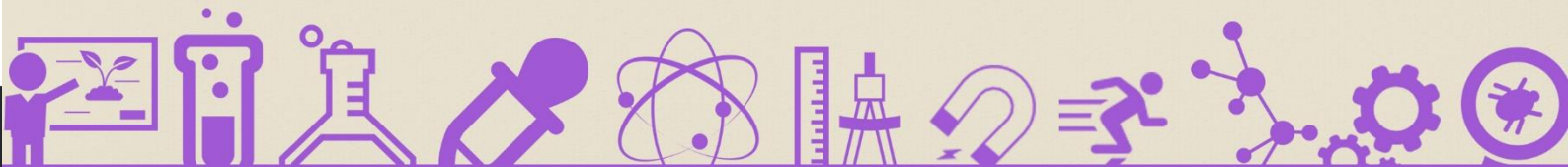


1434

علم البيئة

تجميعات

التحصيلي





### ♥ نصيحة لك أخي الطالب ♥

ننصحك وبشدة قبل الإطلاع على الحلول أن تقوم بالمحاولة بحل كل سؤال بنفسك أنت ! ولا تعتمد على أي حل آخر ، فجميع الحلول لنا أو لغيرنا تحمل الخطأ والصواب وذلك لتحقيق أكبر فائدة بإذن الله ،

كما يمكنك تحميل النسخة بدون حلول "[اضغط هنا](#)"

وفقك الله

### ملاحظة هامة

جميع الأسئلة الموجودة هي من الأسئلة التي أتت عام ١٤٣٤/١٤٣٥ فقط !

٢

LOVE MATH - #كن طموحاً  
تجميع وحل أسئلة التحصيلي  
مادة : علم البيئة

المخلوقات التي تأكل نبات ولحوم تسمى مخلوقات ؟

السؤال (١)

(أ) منتجة	(ب) محللات
(ج) قارته	(د) xxxx

طريقة الحل: (ج) قارته .  
#تذكر أن :

المحللات : تحلل المخلوقات الميتة بواسطة إفراز أنزيمات هاضمة ، وتعد الفطريات و البكتريا من المحللات .



من الأمثلة على المخلوقات الحية القارته ؟

السؤال (٢)

(أ) الزرافة	(ب) الأسد
(ج) الدب	(د) xxxx

طريقة الحل: (ج) الدب .



أي مستويات التنظيم أكثر تعقيداً؟

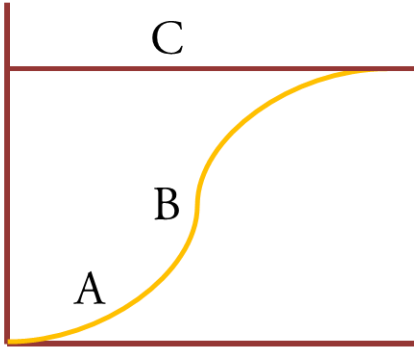
السؤال (٣)

(أ) المخلوق حي	(ب) مجتمع حيوي
(ج) جماعة حيوية	(د) نظام بيئي

طريقة الحل: (د) نظام بيئي .

الغلاف الحيوي هو المستوى الأكثر تعقيداً ، ويتبعه المنطقة الحيوية ، ثم النظام البيئي ، فالمجتمع الحيوي ، فالجماعة الحيوية ، فالمخلوق الحي ...





السؤال (٤) الحرف C في الرسم يمثل ؟

(ملاحظة : الرسم شبيه بالذي أتى في الاختبار)

(أ) القدرة الاستيعابية

(ب) تدريجي

(ج) يزداد

(د) تقل

طريقة الحل: (أ) القدرة الاستيعابية .



السؤال (٥) الطريقة المناسبة لتحليل النفط الذي لوث المياه الجوفية؟

(أ) المعالجة الحيوية

(ب) المعالجة الكيميائية

(ج) XXXX

(د) XXXX

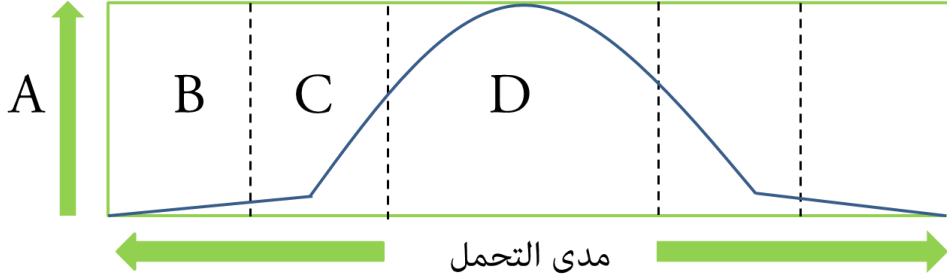
طريقة الحل: (أ) المعالجة الحيوية .

المعالجة الحيوية : هي استخدام المخلوقات الحية مثل بدائية النوى أو الفطريات أو النباتات لإزالة المواد السامة من منطقة ملوثة .



حدد على الرسم التالي ما الحرف الذي يمثل منطقة عدم التحمل للعامل ؟

السؤال (٦)



B (ب)	A (أ)
D (د)	C (ج)

طريقة الحل: (ب) B .

التحمل : هو قدرة المخلوق الحي على البقاء عند تعرضه لعوامل حيوية أو لا حيوية (D) .

منطقة الإجهاد الفسيولوجي (C) .

منطقة عدم التحمل (B) .



ماذا يمثل الحرف (D) في الرسم ؟

السؤال (٧)

(ب) منطقة الإجهاد الفسيولوجي	(أ) منطقة عدم التحمل
(د) الحد الأعلى	(ج) المدى الأمثل

طريقة الحل: (ج) المدى الأمثل .



**السؤال (٨)** ما هو السلوك الذي يقوم فيه الحيوان بعمل يفيد فرداً آخر على حساب حياته؟

(أ) سلوك الإيثار	(ب) الهجرة
(ج) XXXX	(د) XXXX

**طريقة الحل:** (أ) سلوك الإيثار .

سلوك الايثار : سلوك يظهر عندما يقوم الحيوان بعمل يفيد فرداً آخر على حساب حياته ، وينطبق هذا السلوك على النحل .



**السؤال (٩)** المادة التي تضاف للتربة الملوثة ؟

(أ) النيتروجين	(ب) XXXX
(ج) XXXX	(د) XXXX

**طريقة الحل:** (أ) النيتروجين .



**السؤال (١٠)** استخدام عدد من المخلوقات نفس الموارد وفي الوقت نفسه ؟

(أ) تعايش	(ب) تنافس
(ج) تقايض	(د) التطفل

**طريقة الحل:** (ب) تنافس .

التعايش : علاقة يستفيد منها أحد المخلوقات الحية ، بينما لا يستفيد الآخر ولا يتضرر .

التقايض : العلاقة بين مخلوقين أو أكثر يعيشان معاً ، بحيث يستفيد كل منهما من الآخر .

التطفل : علاقة يستفيد منها مخلوق حي بينما يتضرر الآخر .



عدد الأفراد الذين ينضمون إلى الجماعة ويدخلونها؟

### السؤال (١١)

(أ) هجرة خارجية	(ب) هجرة داخلية
(ج) XXXX	(د) XXXX

طريقة الحل: (ب) هجرة داخلية .

الهجرة الداخلية : هي انتقال الأفراد خارج الجماعة الحيوية .

الهجرة الداخلية : هي انتقال الأفراد إلى الجماعة الحيوية .



السلوك الذي يرتبط مباشرة مع نجاح التكاثر داخل أفراد النوع ؟

### السؤال (١٢)

(أ) سلوك المغازلة	(ب) XXXX
(ج) XXXX	(د) XXXX

طريقة الحل: (أ) سلوك المغازلة .



يختلف الأكسجين والغذاء في بركة في فصل الربيع عن الشتاء بسبب ؟

### السؤال (١٣)

(أ) الرياح	(ب) درجة حرارة الماء
(ج) سلوك الكائنات الحية في الماء	(د) XXXX

طريقة الحل: (ب) درجة الحرارة .

تختلف درجة الحرارة البرك و البحيرات بحسب الفصول ، ففي الربيع و الخريف يصل الأكسجين إلى الماء العميق نتيجة الاختلاط مع المياه السطحية ، كما يؤدي أيضاً إلى وصول المواد الغير عضوية إلى المياه السطحية من المياه العميقة .



التغير في الجماعة من معدلات ولادات و وفيات عالي إلى معدلات ولادات و وفيات منخفض يطلق عليه ؟

### السؤال (١٤)

(ب) القدرة الاستيعابية

(أ) النمو الصفري

(د) التركيب العمري

(ج) التحول السكاني

طريقة الحل: (ج) التحول السكاني .  
#تذكر أن ..

النمو الصفري : يحدث عندما يتساوى معدل الولادات مع معدل الوفيات .  
القدرة الاستيعابية : أكبر عدد من أفراد الأنواع المختلفة تستطيع البيئة دعمه و مساعدته على العيش لأطول فترة ممكنة .  
التركيب العمري : عدد الذكور و الإناث في كل من الفئات العمرية الثلاث :  
ما قبل الخصوبة ( عدم القدرة على الانجاب) ، الخصوبة (القدرة على الإنجاب)، ما بعد الخصوبة ( انخفاض القدرة على الانجاب) .



علاقة يستفيد منها المخلوقات الحية دون أن تتضرر ؟

### السؤال (١٥)

(ب) تنافس

(أ) تعايش

(د) XXXX

(ج) تقايش

طريقة الحل: (أ) تعايش .





لمس طفل شيئاً ساخناً ، ثم تعلم عدم لمسه مرة أخرى ..  
هذا مثال على ؟

السؤال (١٦)

(أ) الإدراك	(ب) التعلم الاجرائي الشرطي
(ج) التعلم الكلاسيكي الشرطي	(د) xxxx

طريقة الحل: (ب) التعلم الاجرائي الشرطي .

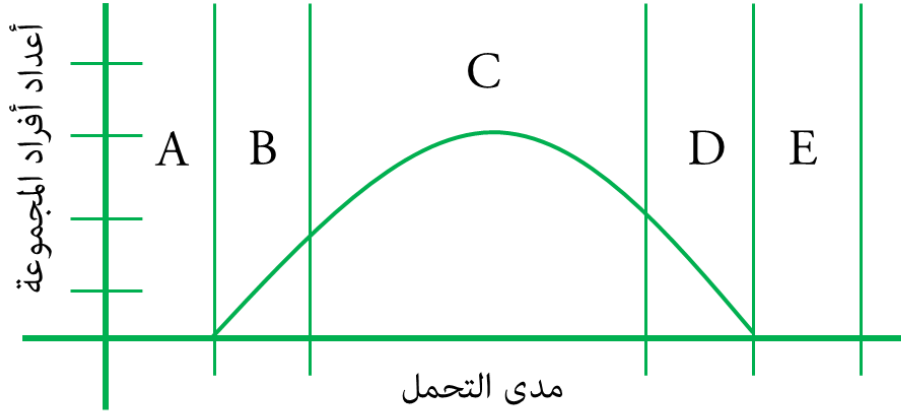
السلوك الإدراكي : مثل التفكير و الاستنتاج و معالجة المعلومات  
لاستيعاب المفاهيم المعقدة وحل المشكلات .

التعلم الكلاسيكي الشرطي : يحدث عند ربط نوعين من المثيرات ، مثل :  
تعلم الكلب ربط صوت الجرس مع وجود اللحم المطحون .

التعلم الإجرائي الشرطي : تعلم الإنسان أو الحيوان ربط استجابته لمثير ما  
مع النتيجة الإيجابية أو السلبية .



السؤال (١٧) في الشكل أدناه ، أي من الخيارات الآتية تمثل المدى الأمثل لتحمل المخلوق الحي ؟



A (أ)	B (ب)
C (ج)	D (د)

طريقة الحل: (ج) C .



السؤال (١٨) عندما يتساوى معدل المواليد ولهجرة الخارجية مع معدل الوفيات والهجرة الدخيلة ؟

(أ) النمو الصفري	(ب) القدرة الاستيعابية
(ج) التحول السكاني	(د) التركيب العمري

طريقة الحل: (أ) النمو الصفري .



السلوك في النحل يسمى ؟

السؤال (١٩)

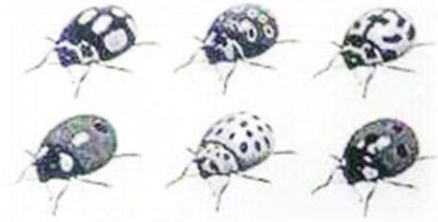
(أ) إيثار	(ب) تنافس
(ج) هجرة	(د) XXXX

طريقة الحل: (أ) إيثار .



في الشكل أدناه ، تعدد أشكال خنفساء الدعسوقة يمثل ؟

السؤال (٢٠)



(أ) تنوع النظام البيئي	(ب) التنوع الوراثي
(ج) غنى الأنواع	(د) تنوع الأنواع

طريقة الحل: (ب) التنوع الوراثي .

التنوع الوراثي : هي الجينات المتنوعة أو الخصائص الوراثية التي وهبها الله للجماعات .



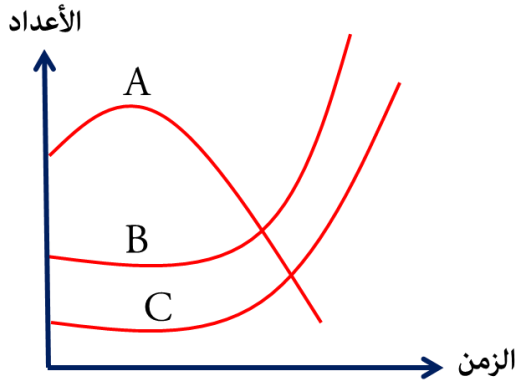
عند نقل أسد من غابة لحديقة حيوانات ، أي سلوك يبقى معه ؟

السؤال (٢١)

(أ) الافتراس	(ب) الحضانة
(ج) إيجاد الشريك	(د) النفوذ

طريقة الحل: (ج) إيجاد الشريك .





**السؤال (٢٢)** إذا كانت A عدد الأسماك الصغيرة التي تتغذى و B عدد البعوض و كانت C عدد الأسماك الدخيلة على بيئة الأسماك الصغيرة و تتغذى على الأسماك الصغيرة ، ما الذي يحدث ؟

(أ) عدد الأسماك الدخيلة تقل	(ب) عدد البعوض المسببة للأمراض تقل
(ج) تزداد عدد الأسماك الصغيرة	(د) تقل الأسماك الصغيرة و تزداد الدخيلة

**طريقة الحل:** (د) تقل الأسماك الصغيرة و تزداد الدخيلة .



**السؤال (٢٣)** مشي صغار البط خلف أمهم ، نوع هذا السلوك ؟

(أ) سلوك غريزي	(ب) إيثار
(ج) نمط ثابت	(د) إجرائي شرطي

**طريقة الحل:** (أ) سلوك غريزي.

السلوكيات الغريزية : هي التي تعتمد على الوراثة و غير مرتبطة مع التجارب السابقة ، و يشار إلى السلوكيات بأنها غريزية عندما تشاهد السلوك نفسه يُسلك من عدد كبير من أفراد المجموعة ، حتى وإن كانت البيئات مختلفة .



تسرب مياه الصرف الصحي يؤدي إلى ؟

السؤال (٢٤)

(أ) زيادة الطحالب	(ب) إثراء غذائي
(ج) نقص الأكسجين	(د) XXXX

طريقة الحل: (أ) زيادة الطحالب .

الإثراء الغذائي : نوع من أنواع التلوث يحدث عندما تتدفق الأسمدة و فضلات الحيوانات و المجاري و المواد الأخرى الغنية بالنيروجين و الفسفور إلى الممرات المائية مما يؤدي إلى نمو الطحالب بكثرة .  
في عملية الإثراء الغذائي : - > تتدفق الأسمدة و فضلات الحيوانات و المجاري - > نمو الطحالب بكثرة - > نقص الأكسجين - > موت المخلوقات الحية .

لسنا متأكدين بشكل تام من الإجابة الصحيحة ، تبقى الإجابة متوقفة بين الخيارين (أ) و (ب) .



إذا كان هناك بقرة كلما ذهبت إلى الجدار الأحمر يقوم  
الرعاة بإعطائها ولدها ، ما نوع هذا السلوك ؟

السؤال (٢٥)

(أ) كلاسيكي شرطي	(ب) XXXX
(ج) XXXX	(د) XXXX

طريقة الحل: (أ) كلاسيكي شرطي .

التعلم الكلاسيكي الشرطي : يحدث عند ربط نوعين من المثبرات ، وهنا :  
تعلم البقرة ربط الذهاب إلى الجدار مع أخذها لابنها .



السؤال (٣٦) أي المناطق تحوي تنوعاً كبيراً من العوالق ؟

(أ) المنطقة المضئية

(ب) المنطقة المظلمة

(ج) منطقة الشاطئ

(د) xxxx

طريقة الحل: (أ) المنطقة المضئية .

المنطقة المضئية هي منطقة مياه مفتوحة التي يصلها ضوء الشمس و تسودها العوالق.

منطقة الشاطئ : منطقة قريبة من الساحل ، ويكون فيها الماء ضحلاً ، مما يسمح لضوء الشمس بالوصول إلى القاع ، وتعيش في هذه المنطقة النباتات المائية و الطحالب .

المنطقة العميقة : يخرقها كمية بسيطة من ضوء الشمس ، ويعيش فيها أنواع محددة من المخلوقات الحية .



ظاهرة طبيعية تزيد من البناء الضوئي ؟

السؤال (٢٧)

(أ) الضباب الدخاني	(ب) الاحتباس الحراري
(ج) الأمطار الحمضية	(د) ثقب الأوزون

طريقة الحل: (أ) الضباب الدخاني .

يتأثر محتوى الهواء الجوي بثاني أكسيد الكربون بمستوي الرطوبة الجوية فعند ارتفاع رطوبة الجو يزداد تركيز ك<sub>٢</sub> ولذلك عادة ما يلاحظ ازدياد معدل البناء الضوئي في الأيام ذات الضباب عن غيرها اذا كانت العوامل الأخرى غير محددة لهذه العملية ..

الضباب توفر درجة حرارة مثالية للبناء الضوئي ، الاحتباس الحراري يرفع الحرارة بحيث يقتل النبات ، الأمطار الحمضية و ثقب الأوزون معروفه بأنها مُضره للبناء الضوئي ..

ارتفاع درجة الحرارة يزيد من تدفق غاز ثاني أكسيد الكربون و هذا يؤدي إلى تسريع حدوث عملية البناء الضوئي ولكن مع الزيادة المفرطة في درجة الحرارة يؤدي ذلك إلى الانخفاض في معدل البناء الضوئي وبذلك تتأثر العملية ..



تتكاثر غزلان بسبب انقراض بعض المفترسات قبل سنوات ، وتوقع العلماء أن تبقى كما هي لعشر سنوات ؛

السؤال (٢٨)

فإن نموها ؟

(أ) ثابت	(ب) تدريجي
(ج) يزداد	(د) تقل

طريقة الحل: (ج) يزداد .



الفترة التي لا توجد فيها التربة ؟

السؤال (٢٩)

(أ) تعاقب بيئي	(ب) تعاقب أولي
(ج) تعاقب ثانوي	(د) XXXX

طريقة الحل: (ب) تعاقب أولي .

التعاقب البيئي : هو تغير النظام البيئي الذي يحدث عندما يستبدل مجتمع حيوي ما بآخر نتيجة التغير في العوامل الحيوية و اللاحيوية ، وهناك نوعان من التعاقب : تعاقب أولي ، تعاقب ثانوي .  
التعاقب الأولي : هو تكوّن مجتمع حيوي في منطقة من الصخور الجرداء التي لا تغطيها أي تربة  
التعاقب الثانوي : هو التغير المنظم و المتوقع الذي يحدث بعد إزالة مجتمع حيوي ما دون أن تتغير التربة.  
ملاحظة : ربما السؤال مختلف ، ولم يأت بالصيغة نفسها .



المخلوقات التي توفر الطاقة و الغذاء لجميع المخلوقات الحية ؟

السؤال (٣٠)

(أ) الذاتية	(ب) XXXX
(ج) XXXX	(د) XXXX

طريقة الحل: (أ) الذاتية .

تعد المخلوقات الذاتية التغذوية أساساً لكل الأنظمة البيئية ؛ لأنها توفر الطاقة لكل المخلوقات الحية الأخرى في النظام البيئي .





يسمى عدد الأنواع المختلفة من المخلوقات الحية ونسبة تواجد نوع في المجتمع الحيوي ؟ **السؤال (٣١)**

(أ) التنوع الوراثي	(ب) تنوع الأنواع
(ج) تنوع النظام البيئي	(د) التنوع الحياتي

**طريقة الحل:** (ب) تنوع الأنواع .  
#تذكر أن ..

التنوع البيئي : تعدد الأنواع المختلفة في مجتمع حيوي و وفرتها .  
التنوع الوراثي : هي الجينات المتنوعة أو الخصائص الوراثية التي وهبها الله للجماعات .



عامل لا يعتمد على الكثافة؟ **السؤال (٣٢)**

(أ) الجفاف	(ب) XXXX
(ج) XXXX	(د) XXXX

**طريقة الحل:** (أ) الجفاف .

العوامل المحددة للجماعة الحيوية :

١- عوامل لا تعتمد على الكثافة : هي العوامل التي لا تعتمد على عدد أفراد الجماعة الحيوية في وحدة المساحة و تشمل العوامل غير حيوية ، مثل : الجفاف - تغير درجة الحرارة - التغيرات المناخية .

٢- عوامل تعتمد على الكثافة : هي العوامل التي تعتمد على عدد أفراد الجماعة الحيوية في وحدة المساحة و تشمل العوامل الحيوية ، مثل : الافتراس - التنافس - التطفل - المرض .



تم بحمد الله الإنتهاء بشكل كامل من تجميع وحل مادة

علم البيئة - تحصيلي

لعام ١٤٣٥ ، بأغلب الأسئلة التي استطعنا جمعها .

وُفقتكم لكل خير ورزقم الله أعلى الدرجات .. (:

لتحميل النسخة بدون الحلول [اضغط هنا](#)

كونوا على اتصال دائم معنا بزيارتها عبر موقعنا الإلكتروني

اضغط هنا

وبالتواصل المستمر على حساباتنا في مواقع التواصل الاجتماعي

انستغرام

تويتر

فيسبوك

مجموعتنا

يوتيوب

غوغل بلس

فيسبوك E

انستغرام E

مجموعتنا E



كما يمكنكم الإشتراك بخدمتنا المجانية "برودكاست" على برنامج الواتساب

الشهير من خلال ارسال كلمة "قياس" الى الرقم : 0060182023284

دعواتكم ♥

إن أصبنا فمن الله وإن أخطأنا فمن الشيطان

" في حال وجود خطأ نرجو المراسلة على [info@ilovemath-q.com](mailto:info@ilovemath-q.com)

لانحلل الإستخدام التجاري والمادي لاي سبب كان .

١٨

LOVE MATH  
تجميع وحل أسئلة التحصيلي  
مادة : علم البيئة

قناتنا على اليوتيوب



تابعنا على غوغل بلس



تابعنا على انستغرام



تابعنا على تويتر



تابعنا على الفيسبوك

