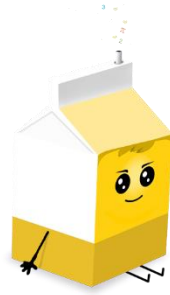




# تجميعات القدرات

السبت "صباحي"

١٤٣٧/٢/٢



القسم الكمي

♥ نصيحة لك أخي الطالب ♥

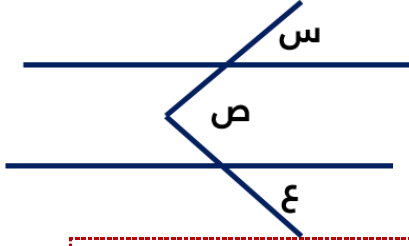
ننصحك وبشدة قبل الإطلاع على الحلول أن تقوم بالمحاولة بحل كل سؤال بنفسك أنت! ولا تعتمد على أي حل آخر , فجميع الحلول لنا أو لغيرنا تحمل الخطأ والصواب وذاك لتحقق أكبر فائدة بإذن الله ,

يمكنك تحميل النسخة مع حلول " [اضغط هنا](#) "

وفقك الله

ملاحظة هامة

جميع الأسئلة الموجودة هي من الأسئلة التي أتت يوم السبت 2\2\1437 صباحي



في الشكل المجاور , مستقيمين متزاويين , قارن بين :

### السؤال (1)

القيمة الأولى	القيمة الثانية
س + ع	ص
(أ) القيمة الأولى أكبر	(ب) القيمة الثانية أكبر
(ج) القيمتان متساويتان	(د) المعطيات غير كافية



عدد صحيح موجب أكبر من 8 واصغر من 10 , فما هو ؟

### السؤال (2)

7 (أ)	9 (ب)
10 (ج)	8 (د)



قارن بين :

### السؤال (3)

القيمة الأولى	القيمة الثانية
$\frac{3}{12}$	$\frac{4}{16}$
(أ) القيمة الأولى أكبر	(ب) القيمة الثانية أكبر
(ج) القيمتان متساويتان	(د) المعطيات غير كافية



سيارة ثمنها 100 ألف ريال, باعها مالكها بتقسيط 5000 ريال كل شهر لمدة سنتين , فما نسبة الربح ؟

السؤال (4)

10% (أ)	20% (ب)
xxxx (ج)	xxxx (د)



مسرح طوله 50 متر وعرضه 100 متر احسب كم عدد المقاعد اذا كل 1 متر يتسع الى 3 اشخاص ؟

السؤال (5)

15000 (أ)	100 (ب)
150 (ج)	xxxx (د)



قطع شاب في سباق 25% من السباق في 8 دقائق اذا استمر على نفس سرعته كم يتبقى له من الزمن للوصول لنهايه السباق؟

السؤال (6)

18 (أ)	24 (ب)
xxxx (ج)	xxxx (د)



ماقيمة 36% من 75 ؟

السؤال (7)

27 (أ)	xxxx (ب)
xxxx (ج)	xxxx (د)



ما اسطوانة مملوءة حتى السدس , اذا تم اضافة 6 لتر امتلأت للنصف , فما سعة تلك الاسطوانة ؟

السؤال (8)

(أ) 18 لتر	(ب) xxxx
(ج) xxxx	(د) xxxx



تحرك عقرب الدقائق 120 درجة , فكم دقيقة مرت ؟

السؤال (9)

(أ) 15	(ب) 20
(ج) xxxx	(د) xxxx



عدد س اذا ضرب في نفسه ثم اضيف اليه ضعفه فاي المعادلات صحيحة ؟

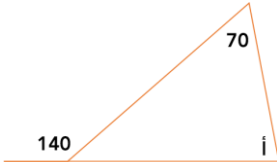
السؤال (10)

(أ) $س^2 + 2س$	(ب) xxxx
(ج) xxxx	(د) xxxx



في الشكل المجاور: أوجد قياس أ بالدرجات؟  
"الرسم ليس على القياس"

السؤال (11)

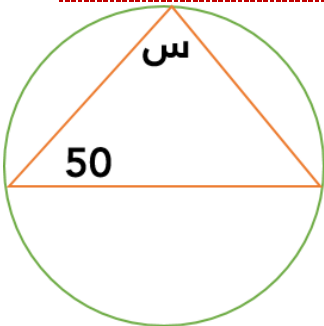


(أ) $70^\circ$	(ب) $80^\circ$
(ج) $20^\circ$	(د) xxxx



في الشكل المجاور , مثلث وتره منطبق على قطر الدائرة  
فما قياس الزاوية س بالدرجات ؟

السؤال (12)



(أ) 80	(ب) 90
(ج) 100	(د) xxxx

عامل ينجز صنع طاولة مكتب في 12 ساعة. اذا تعاون 3 عمال في صنع طاولة واحدة فمتى ينتهوا اذا بدأوا في الساعة السابعة صباحا ؟

السؤال (13) :

(أ) 2 ظهرا	(ب) 12 ظهرا
(ج) 1 ظهرا	(د) 11 صباحا



قارن بين :

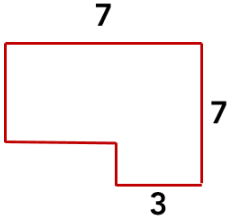
السؤال (14) :

القيمة الأولى	القيمة الثانية
$56^2$	$8^7 \times 7^8$
(أ) القيمة الأولى أكبر	(ب) القيمة الثانية أكبر
(ج) القيمتان متساويتان	(د) المعطيات غير كافية



أوجد مساحة الشكل المجاور:  
"الرسم ليس على القياس"

السؤال (15) :



(أ) 36	(ب) 41
(ج) 50	(د) xxxx



اذا كان :  $81 = 9^{(2 \div s)}$   
 قارن بين :

السؤال (16) :

القيمة الأولى	القيمة الثانية
$2^s$	9
(أ) القيمة الأولى أكبر	(ب) القيمة الثانية أكبر
(ج) القيمتان متساويتان	(د) المعطيات غير كافية



خمسة اعداد متتالية العدد الاول 16 اذا كان كل عدد يساوي 1.5 من العدد الذي يليه ما هو الحد الخامس ؟

السؤال (17) :

(أ) 56	(ب) 81
(ج) xxxx	(د) xxxx

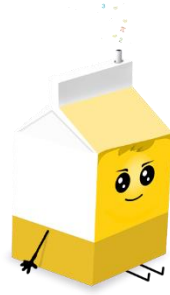


ما اذا كانت قيمة 150% من العدد أ تساوي 2500 فقارن بين :

السؤال (18) :

القيمة الأولى	القيمة الثانية
أ	3000
(أ) القيمة الأولى أكبر	(ب) القيمة الثانية أكبر
(ج) القيمتان متساويتان	(د) المعطيات غير كافية





القسم اللفظي



تمرة: نخلة

السؤال (1) :

(أ) خيط : صوب	(ب) اشارة : تقاطع
(ج) باب : قفص	(د) xxxx



من ... في غيابك ... في حضورك.

السؤال (2) :

(أ) ذمك , خشيك	(ب) xxxx
(ج) xxxx	(د) xxxx



رياح : هواء

السؤال (3) :

(أ) برق : رعد	(ب) سحب : ثلج
(ج) طوفان : ماء	(د) xxxx



ضفدع : قفز

السؤال (4) :

(أ) قرد : تسلق	(ب) نمر : سرعة
(ج) نحلة : لسع	(د) xxxx



أوجد المفردة الشاذة : قفز , ركض , هرولة , مشي .

السؤال (5) :

(أ) قفز	(ب) ركض
(ج) هرولة	(د) مشي



أوجد المفردة الشاذة : معاذ-طلحة-اسامة-حمزة

السؤال (6) :

(أ) معاذ	(ب) طلحة
(ج) اسامة	(د) حمزة



أوجد المفردة الشاذة : اسد-نمر- لبوة -ضبع

السؤال (7) :

(أ) اسد	(ب) نمر
(ج) لبوة	(د) ضبع



ان العرب عملوا علاقات مع القبائل المجاورة و رحلة الشتاء و الصيف.....احدى تلك.....القوية .

السؤال (8) :

(أ) تمثل/العلاقات	(ب) xxxx
(ج) xxxx	(د) xxxx



يتيم : ولي

السؤال (9) :

(أ) رضيع : أم	(ب) xxxx
(ج) xxxx	(د) xxxx



مثابرة : فوز

السؤال (10) :

(أ) اجتهاد:نجاح	(ب) xxxx
(ج) xxxx	(د) xxxx



اصبحت ----- من اهم وسائل ----- وانتقال المعلومات

السؤال (11) :

(أ) الفضائيات : الاتصال	(ب) الأقمار : الصناعة
(ج) الجوالات : التسلية	(د) المكتبات : الأعلام



السلامة خير من الندامة والاسى اهون من التكلف والقناعة خير من الضراعة

السؤال (12) :

(أ) السلامة	(ب) الالسى
(ج) خير	(د) الضراعة



استخرج المفردة الشاذة : شهد - ريم - هند - منال

السؤال (13) :

(أ) شهد	(ب) ريم
(ج) هند	(د) منال



استخرج المفردة الشاذة : عمار , خالد , سامر , غانم

السؤال (14) :

(أ) عمار	(ب) خالد
(ج) سامر	(د) غانم



استخرج المفردة الشاذة : بحيرة , بحر , مستنقع , نهر

السؤال (15) :

(أ) بحيرة	(ب) بحر
(ج) مستنقع	(د) نهر



استخرج الخطأ السياقي : الأم أشد عطفا على صغيرها والأب أشد ادراكا لمصلحته لذا يجب ... " السؤال غير مكتمل "

السؤال (16) :

(أ) ××××	(ب) ××××
(ج) ××××	(د) ××××



قمح : ذرة

السؤال (17) :

(أ) تين : مشمش	(ب) تفاح : خيار
(ج) ليمون : نعناع	(د) موز : خس



الخطأ من طبيعة البشر فعليك ان تتعلم من اخطاء الاخرين لانه ليس لديك حياة طويلة لترتكبها جميعها

السؤال (18) :

(أ) الخطأ	(ب) تتعلم
(ج) اللّخرين	(د) لترتكبها



### القطع التي أتت :

التجارة الالكترونية , التوتر والقلق , التصوير , الأخطبوط , مصورين فرنسيين , السرية والأمن , المستشرق

### نقلًا من الطالبة آية :

#### القطعة (( 1 ))

كانت عن التصوير الفوتوغرافي و بداياته في العالم العربي و ان اول صورة اتاخذت في مصر عام " .... " و كان فيها علي او محمد باشا و ده كان بعد 4 شهور من اختراع " فلان " لآله التصوير و سجل اختراعه في فرنسا و اتكلمت نفس القطعة عن كتب المستشرقين عن العرب و العالم العربي و ان ده دفع ان مصورين فرنسين و ايطاليين و امريكين يساقرو للشام و فلسطين , القطعة بمجملها تتلخص في خاتمتها اللي قالت ان المستشرقين كانوا بيستخدمو الكتابة زمان لتشويه صورة العرب و دلوقتي استخدمو آله التصوير بمعنى ( اختلفت الوسيلة و الرؤية واحدة ) انهم بيصورو العرب بطريقة استعلائية عجائبية .

#### قطعة ((2))

#### التجارة الإلكترونية

القطعة اتكلمت بمجملها عن " فوائد التجارة الإلكترونية "

و اتكلمت عن ان الشركات الصغيرة بتستفيد من التجارة الإلكترونية انها تقدر تنافس مع الشركات الكبيرة , و اتكلمت ان المستقبل سيكون مشرق عندما تبتعد الناس عن الخوف و تؤمن ان التجارة الالكترونية آمنة .. القطعة موجودة في تجميعات العام الماضي لكن تم تغيير جزء منها في هذا الاختبار..

بعض الأسئلة عن القطع :

السؤال (19) : المدة الزمنية بين التقاط اول صورة في العالم العربي و اختراع آله التصوير هي:

(أ) أكثر من سنة	(ب) أكثر من نصف سنة
(ج) اقل من نصف سنة	(د) ××××



السؤال (19) : جنسية مخترع آلة التصوير ؟

(أ) فرنسي	(ب) امريكي
(ج) ايطالي	(د) ××××



السؤال (20) : لماذا كان المصورون يذهبون لبلاد الشام ؟

(أ) بسبب تأثرهم او قرآتهم لكتب المستشرقين عن العرب	(ب) ××××
(ج) ××××	(د) ××××



تم بحمد الله الإنتهاء من تجميع ما استطعنا جمعه من الطلاب لاختبار القدرات الورقي

بتاريخ 1437\2\2 السبت " صباحاً "

ونعتذر لكم لقلة الأسئلة وذلك لعدم انتشارها بشكل جيد على شبكات التواصل

وُفقتكم لكل خير ورزقم الله أعلى الدرجات .. :

لتحميل النسخة مع الحلول [اضغط هنا](#)

كونوا على اتصال دائم معنا بزيارتها عبر موقعنا الإلكتروني

اضغط هنا

وبالتواصل المستمر على حساباتنا في مواقع التواصل الاجتماعي

انستغرام

تويتر

فيسبوك

مجموعتنا

يوتيوب

غوغل بلس

فيسبوك E

انستغرام E

مجموعتنا E

للاستفادة اكثر :

يمكنكم زيارة رابط الدروس الخاصة بمراجعة اختبار القدرات العامة :

<http://www.ilovemath-q.com/#!review/c1xax>

دعواتكم ♥

إن أصبنا فمن الله وإن أخطأنا فمن الشيطان

" في حال وجود خطأ نرجو المراسلة على [info@ilovemath-q.com](mailto:info@ilovemath-q.com) "

شكراً جزيلاً للالتفتن على المساهمة في ارسال الأسئلة