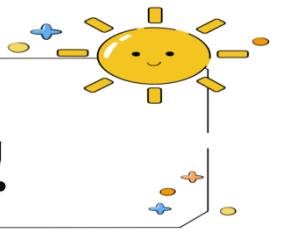


- أكتب بخط جميل :

قَالَ	الْأَرْنبُ	لِلسُّحْفَاءِ :	مَا
رَأَيْكَ	أَيُّهَا	الْبَطِيئَةُ	أَنْ
نَتَسَابَقُ	إِلَى	طَرَفِ	الْغَابَةِ ؟

- أستخرج من النص ما يلي :

مَدِّ بِالْأَلِفِ	مَدِّ بِالْيَاءِ	حَرْفِ مُشَدَّدِ
(اَلْ) الْقَمَرِيَّةِ	تَاءِ مَرْبُوطَةٍ	



- أكتب بخط جميل :

وَرَا حَ	مَدْعُورًا	الْأَرْنبُ	إِسْتَيْقَظَ
.....
يَلْحَقُ	لَمْ	لَكِنَّهُ	يَرْكُضُ
.....
بِالسَّبَاقِ .	فَازَتْ	الَّتِي	بِالسُّلْحَفَةِ
.....

- أستخرج من النص ما يلي :

مَدِّ بِالْيَاءِ	مَدِّ بِالْوَاوِ	مَدِّ بِالْأَلِفِ
.....
هَاءِ آخِرِ الْكَلِمَةِ	تَاءِ مَفْتُوحَةٍ	(اَلْ) الْقَمَرِيَّةِ
.....

- أحدد نوع (ال) بوضع علامة (√) :

الكلمة	قمرية	شمسية
الأرنبُ		
السُّلْحَفَاةِ		
الغَابَةِ		
البَطِيئَةُ		
السَّبَاقِ		

- أدخل التنوين على الكلمة التالية :

الكلمة	تنوين ضم (ٍ)	تنوين كسر (ِ)	تنوين فتح (ً)
مَذْعُورٌ

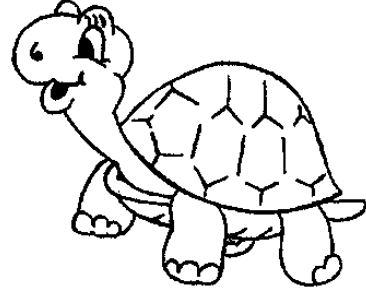
- أضع دائرة حول المد والحرف الممدود :

قَالَ البَطِيئَةُ دُونَ فَازَتْ

- أضع دائرة حول المقطع الساكن :

الغَابَةِ بَطْءٍ أَلْحَقُ مَذْعُورًا

- ألون الحيوان الذي فاز بالسباق :



- أصل الكلمة للصورة المعبرة لها ثم أكتبه :

سِبَاق

مَدْعُورًا

إِسْتَيْقَظَ



.....

.....

.....

- أكمل الجملة بالكلمة المناسبة :

الْحِصَانِ

- فَازَتْ وَخَسِرَ الْأَرْنَبُ .

الْقَفْصِ

- الْعُصْفُورُ فِي

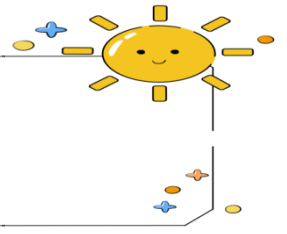
السُّلْحَفَاءِ

- يَرْكَبُ عُمَرُ



الوحدة الرابعة
معني وسلاوتي

الإملاء والنشاط



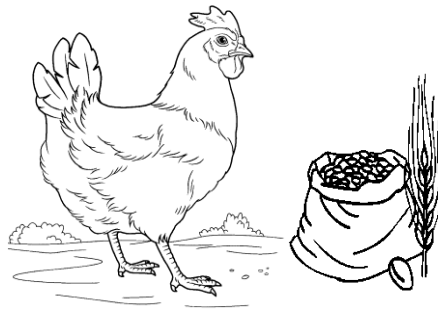
- أكتب ما يملأ علي :

.....
-------	-------	-------	-------

- أدخل التنوين على الكلمة التالية :

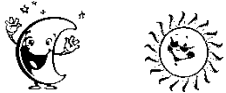
الكلمة	تنوين الضم (ُ)	تنوين الكسر (ِ)	تنوين الفتح (َ)
أَرْزَبُ	أَرْزَبُ

- أكتب جملة مفيدة :



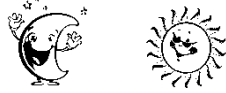
- أحدد نوع (ال) بوضع علامة (√) :

الصَّقْرُ



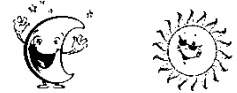
[] []

الجَمَلُ



[] []

الأَرْزَبُ



[] []