

المدرسة : الابتدائية الثامنة والخمسون
المادة : علوم
الصف : الرابع ابتدائي



المملكة العربية السعودية
وزارة التعليم
إدارة التعليم بمحافظة القصيم
اسم الطالبة:

أسئلة الاختبار التحريري الأول للفصل الدراسي (الأول) للعام الدراسي : ١٤٤٠ / ١٤٤١ هـ

السؤال الأول :

س١ / اختاري الإجابة الصحيحة بوضع دائرة حولها:

- ١- من الصفات الأساسية للمخلوقات الحية :
(١) النوم (٢) الجري (٣) النمو (٤) جميع ما سبق.
- ٢- تحتاج المخلوقات الحية إلى :
(١) الماء والغذاء (٢) المكان فقط (٣) الغذاء فقط (٤) جميع ما سبق.
- ٣- أي من العبارات الآتية المتعلقة بوظائف المخلوقات الحية غير صحيحة
(١) التكاثر (٢) لا تستجيب للمتغيرات (٣) تنمو (٤) تتخلص من الفضلات .
- ٤- اذكر سبب تسمية الحيوانات اللافقارية بهذا الاسم لان :
(أ) لها عمود فقري (ب) ليس لها عمود فقري

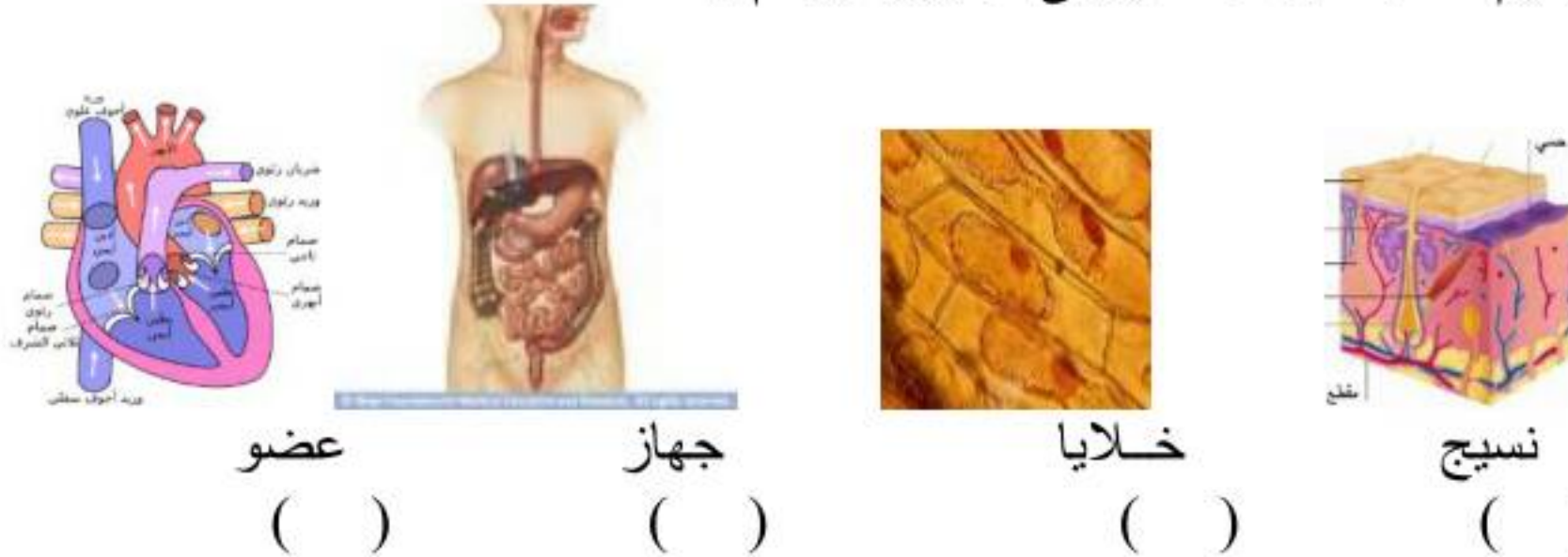
س٢ / أكمل الفراغات التالية بكلمة مناسبة :

- ١- أصغر وحدة في بناء المخلوق الحي تسمى
- ٢- جسم النمل ونبات البصل يتكون من
- ٣- خطوات الطريقة العلمية التي يستخدمها العلماء لدراسة العلوم ؟
الاحظ ٢- ٣- ٤- ٥- ٦-

س٣ / قارني بين الخلية النباتية والخلية الحيوانية ف الجدول التالي : (اذكر اختلافين)

الخلية الحيوانية	الخلية النباتية

٢/رتبي الرسوم التالية من الأصغر إلى الأكبر بالأرقام ..



عضو () جهاز () خلايا () نسيج ()

س ١/٤ اتفق العلماء على تقسيم المخلوقات الحية الى ممالك اذكرى اربع منها .

٢/ صلي كل تعريف مما يلي بما يناسبه ..

الحيوانات اللافقارية

• ليس لها عمود فقري

الحيوانات فقارية

• لها عمود فقري

س ١/٥ ضعي علامة (صح) أمام الحيوانات اللافقارية ..



()



()



()



()



()

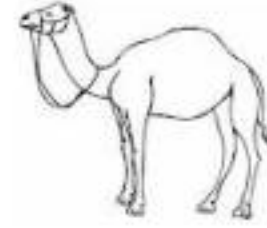
س ٦/ ضعي علامة (صح) أمام الحيوانات الفقارية



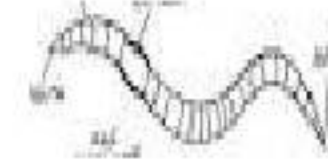
()



()



()



()



()

س ٦/١ ارتبي بين الجهاز و الوظيفة التي يقوم بها ؟

الجهاز	الأجزاء المساعدة و الوظيفة
١ الهضمي	(نقل الدم إلى جميع خلايا الجسم المختلفة)
٢ العضلي	(التخلص من الفضلات)
٣ الإخراجي	(مساعدة الحيوان على الحركة)
٤ الدوراني	(تفكيك الطعام وتحليله لنحصل على الطاقة)

٢/ عرفي الموطن مع المقارنة بين العوامل الحيوية و اللاحيوية في النظام البيئي من حيث التعريف ؟

الموطن هو :

مثال النظام الحيوي : و..... مثال النظام اللاحيوي : و.....



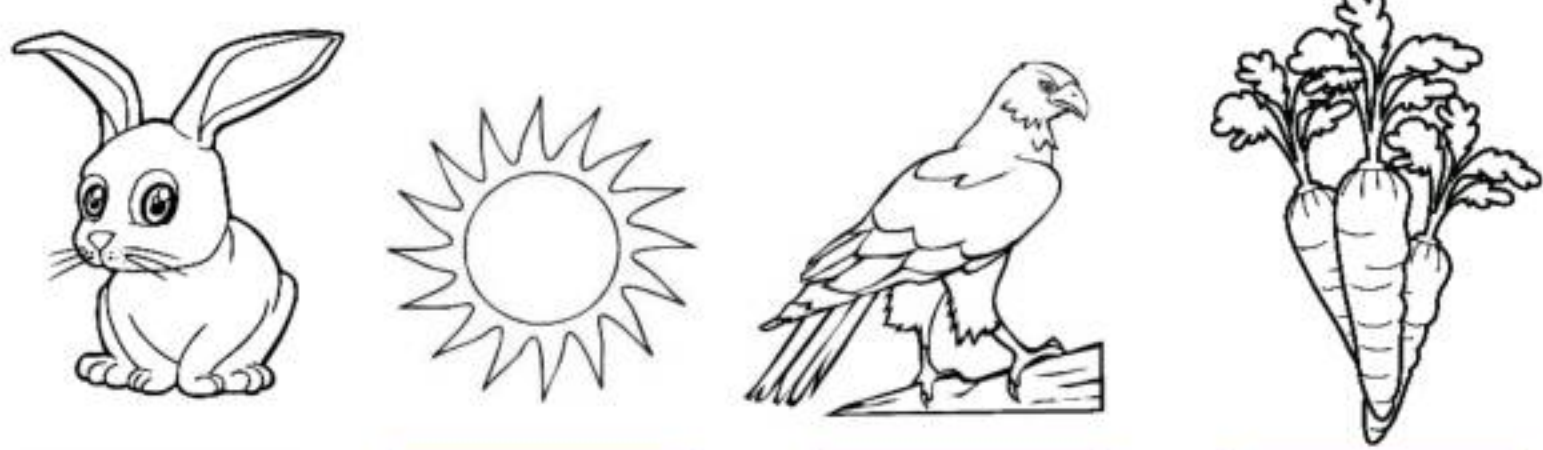

معلمة المادة: أمل الحربي



الفصل :

اسم الطالبة :

الدرجة	الأسئلة								
١	<p>السؤال الأول : ضعي دائرة حول ثلاث عوامل حيوية في الصورة التالية:</p>								
٢	<p>السؤال الثاني : ضعي إشارة ✓ أمام العبارة الصحيحة و إشارة x أمام العبارة الخاطئة :</p> <p>١-الموطن هو مكان يعيش فيه المخلوق الحي ()</p> <p>٢- البحيرات من الأنظمة البيئية المائية ()</p> <p>٣- المنتجات هي الحيوانات آكلة اللحوم ()</p>								
١	<p>السؤال الثالث / زاوجي بين العبارات في العمود أ بما يناسبه في العمود ب :</p> <table border="1"> <thead> <tr> <th>العمود (أ)</th> <th>العمود (ب)</th> </tr> </thead> <tbody> <tr> <td>١ الظواهر الطبيعية التي تغير النظام البيئي</td> <td>المواعمة و الإنقراض</td> </tr> <tr> <td>٢ المخلوقات الحية التي تغير النظام البيئي</td> <td>البراكين و الزلازل</td> </tr> <tr> <td>٣ سلوكيات حيوانات تعرضت بينتها للتغير</td> <td>أسراب الجراد و حفر التماسيح</td> </tr> </tbody> </table>	العمود (أ)	العمود (ب)	١ الظواهر الطبيعية التي تغير النظام البيئي	المواعمة و الإنقراض	٢ المخلوقات الحية التي تغير النظام البيئي	البراكين و الزلازل	٣ سلوكيات حيوانات تعرضت بينتها للتغير	أسراب الجراد و حفر التماسيح
العمود (أ)	العمود (ب)								
١ الظواهر الطبيعية التي تغير النظام البيئي	المواعمة و الإنقراض								
٢ المخلوقات الحية التي تغير النظام البيئي	البراكين و الزلازل								
٣ سلوكيات حيوانات تعرضت بينتها للتغير	أسراب الجراد و حفر التماسيح								

الدرجة	الأسئلة	المهارات
٢	<p>السؤال الرابع : رتب الصور بالأرقام حسب انتقال الطاقة في النظام البيئي:</p>  <p>_____</p>	<p>كيفية انتقال الطاقة في النظام البيئي</p>
٢	<p>السؤال الخامس : ضعي الإجابة الصحيحة في الفراغ :</p> <p>اللون و القساوة - الزجاج البركاني - صخور رسوبية - المتحولة</p> <p>١- من الخصائص المستخدمة في التعرف على المعادن :</p> <p>..... و</p> <p>٢- الصخور النارية تتكون عندما تبرد الصخور المنصهرة و من أمثلتها:</p> <p>.....</p> <p>٣- نوع من الصخور يتكون من رواسب تماسكت و تراصت عبر السنين:</p> <p>.....</p> <p>٤- الرخام الجميل المستخدم في البلاط هو من الصخور:</p> <p>.....</p>	<p>الخصائص المستخدمة في التعرف على المعادن</p> <p>تصنيف الصخور حسب أنواعها مع التمثيل</p>
٢	<p>السؤال السادس: اكتبي بعض مصادر وجود الماء على الأرض و كيفية الحصول عليه ؟</p>  <p>-----</p> <p>-----</p> <p>-----</p>	<p>مصادر وجود الماء على الأرض</p>

انتهت الأسئلة

الدرجة المستحقة

أرجو التوفيق للجميع