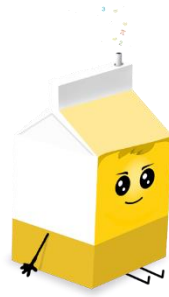




تجميعات القدرات

السبت "صباحي"

١٤٣٧/٢/٢



القسم الكمي

♥ نصيحة لك أخي الطالب ♥

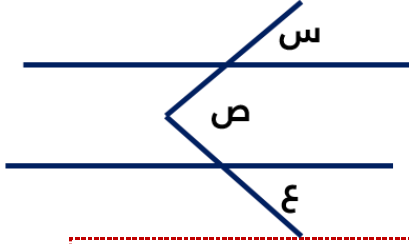
ننصحك وبشدة قبل الإطلاع على الحلول أن تقوم بالمحاولة بحل كل سؤال بنفسك أنت! ولا تعتمد على أي حل آخر , فجميع الحلول لنا أو لغيرنا تحمل الخطأ والصواب وذاك لتحقق أكبر فائدة بإذن الله ,

كما يمكنك تحميل النسخة بدون حلول " [اضغط هنا](#) "

وفقك الله

ملاحظة هامة

جميع الأسئلة الموجودة هي من الأسئلة التي أتت يوم السبت 2\2\1437 صباحي



في الشكل المجاور , مستقيمين متزاويين , قارن بين :

السؤال (1)

القيمة الأولى	القيمة الثانية
س + ع	ص
(أ) القيمة الأولى أكبر	(ب) القيمة الثانية أكبر
(ج) القيمتان متساويتان	(د) المعطيات غير كافية

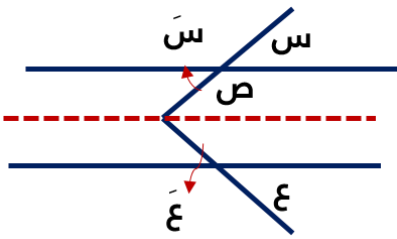
طريقة الحل: (ج) القيمتان متساويتان

لو قمنا برسم مستقيم يوازي المستقيمين كالتالي:

للاحظنا ان الزاويتين س و ع تطابق الزاويتين س و ع على الترتيب بسبب التبادل الداخلي ,

ونلاحظ أن : $\text{س} + \text{ع} = \text{ص}$

إذا $\text{س} + \text{ع} = \text{ص}$ والجابة : القيمتان متساويتان



عدد صحيح موجب أكبر من 8 واصغر من 10 , فما هو ؟

السؤال (2)

(أ) 7	(ب) 9
(ج) 10	(د) 8

طريقة الحل: (ب) 9 .

نعلم أن الأعداد الصحيحة الموجبة هي التي تبدأ من العدد 1 الى مالانهاية , اذا وبما أن السؤال نص على أن العدد أكبر من 8 واصغر من 10 , فالجواب الصحيح المناسب لما طلب هو العدد 9 .



قارن بين :

السؤال (3)

القيمة الأولى	القيمة الثانية
$\frac{3}{12}$	$\frac{4}{16}$
(أ) القيمة الأولى أكبر	(ب) القيمة الثانية أكبر
(ج) القيمتان متساويتان	(د) المعطيات غير كافية

طريقة الحل: (ج) القيمتان متساويتان.

في البداية لانستطيع ان نحكم على اجابة السؤال طالما أن المقامات مختلفة القيم !
 اذا تذكر دوما عندما نقارن بين كسرين يجب ان تكون المقامات موحدة او البسط في الكسرين موحدين
 في هذا السؤال نستطيع أن نبسط كلا الكسرين الى أبسط شكل ممكن كالتالي :

$$\frac{3}{12} = \frac{1}{4} \text{ القيمة الأولى}$$

$$\frac{4}{16} = \frac{1}{4} \text{ القيمة الثانية}$$

اذا بعد تبسيط الكسر الاول والثاني بقسمة بسط ومقام الأول على 3 وقسمة بسط ومقام الثاني على 4
 حصلنا على كسرين متطابقين وبالتالي فان المقدارين المعطيين في السؤال متساويين
 اذا الاجابة (ج) القيمتان متساويتان.



سيارة ثمنها 100 ألف ريال, باعها مالكاها بتقسيط 5000 ريال كل شهر لمدة سنتين , فما نسبة الربح ؟

السؤال (4)

10% (أ)	20% (ب)
×××× (ج)	×××× (د)

طريقة الحل: (ب) 20% .

نوجد أولاً مقدار الربح :

بما أنه باعها بمقدار 5000 كل شهر , فالمبلغ الكلي هو : $24 \times 5000 = 120000$ ريال

إذا مقدار الربح = مبلغ البيع - مبلغ الشراء = $120000 - 100000 = 20000$ ريال مقدار ماريحه المالك

إذا الآن نطبق قانون نسبة الربح وهو :

نسبة الربح = (مقدار الربح) ÷ القيمة الأولى $\times 100 = 20000 \div 100000 \times 100 = 20\%$ نسبة الربح

*لكن لو طلب في السؤال فقط مقدار الربح , ستكون الاجابة: 20000 ريال

للاستفادة أكثر: راجع الدرس المتعلق بالنسبة ونسبة الربح والنقصان :

رابط الدرس : https://www.youtube.com/watch?v=MfmpOy_TZcs



مسرح طوله 50 متر وعرضه 100 متر احسب كم عدد المقاعد اذا كل 1 متر يتسع الى 3 اشخاص ؟

السؤال (5)

15000 (أ)	100 (ب)
150 (ج)	×××× (د)

طريقة الحل: (أ) 15000

مساحة المسرح = $50 \times 100 = 5000$ متر مربع , وبما ان السؤال نص على أنه كل متر يتسع لثلاثة مقاعد

إذا مجموع المقاعد في المسرح = $3 \times 5000 = 15000$ مقعد



قطع شاب في سباق 25% من السباق في 8 دقائق اذا استمر على نفس سرعته كم يتبقى له من الزمن للوصول لنهايه السباق؟

السؤال (6)

18 (أ)	24 (ب)
xxxx (ج)	xxxx (د)

طريقة الحل: (ب) 24

بالتدرج المنتظم نلاحظ أنه :

كل 25% من السباق يحتاج 8 دقائق

اذا 100% من السباق يحتاج 24 دقيقة



ماقيمة 36% من 75 ؟

السؤال (7)

27 (أ)	xxxx (ب)
xxxx (ج)	xxxx (د)

طريقة الحل: (أ) 27

نحول 36% الى كسر ثم نضربه في العدد 75 »

$$27 = 75 \times 100 \div 36$$

تذكر دوماً : عندما تضرب الكسور حاول اولاً ان تختصر مايمكنك اختصاره ثم تضرب المتبقي حتى تختصر

الوقت في ايجاد الناتج !



ما اسطوانة مملوءة حتى السدس , اذا تم اضافة 6 لتر امتلأت للنصف , فما سعة تلك الاسطوانة ؟

السؤال (8)

(أ) 18 لتر	(ب) xxxx
(ج) xxxx	(د) xxxx

طريقة الحل: (أ) 18

ما تمت اضافته حتى اصبحت الاسطوانة ممتلئة للنصف هو الثلث :

$$\frac{1}{2} - \frac{1}{6} = \frac{1}{3}$$

اذا : الثلث منها يعادل 6 لترات ومنه نستنتج أنها تتسع لـ 18 لتر .



تحرك عقرب الدقائق 120 درجة , فكم دقيقة مرت ؟

السؤال (9)

(أ) 15	(ب) 20
(ج) xxxx	(د) xxxx

طريقة الحل: (ب) 20 دقيقة

نعلم أن : كل 30 درجة يقطعها عقرب الدقائق يمر من الوقت 5 دقائق
اذا كل 120 درجة يقطعها عقرب الدقائق يمر من الوقت $4 \times 5 = 20$ دقيقة



عدد س اذا ضرب في نفسه ثم اضيف اليه ضعفه فاي المعادلات صحيحه ؟

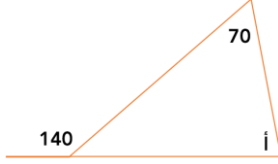
السؤال (10) :

(أ) $س^2 + 2س$	(ب) xxxx
(ج) xxxx	(د) xxxx

طريقة الحل: (أ) $س^2 + 2س$

تذكر أن : اذا تم ضرب عدد في نفسه فاننا نحصل على مربع ذلك العدد !





في الشكل المجاور: أوجد قياس أ بالدرجات؟
"الرسم ليس على القياس"

السؤال (11):

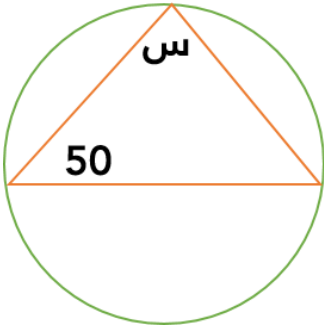
80° (ب)	70° (أ)
×××× (د)	20° (ج)

طريقة الحل: (أ) 70 درجة

نعلم سابقاً أن : قياس الزاوية الخارجية في المثلث تساوي مجموع قياسي الزاويتين البعيدتين

$$\text{أي: } 140 = 70 + \text{أ}$$

$$\text{ومنه: } 70 = \text{أ} = \text{درجة}$$



في الشكل المجاور ، مثلث وتره منطبق على قطر الدائرة
فما قياس الزاوية س بالدرجات؟

السؤال (12):

90 (ب)	80 (أ)
×××× (د)	100 (ج)

طريقة الحل: (ب) 90 .

تذكر أن : اذا كان لدينا مثلث تمر برؤوسه دائرة وكان وتره قطر فيها تكون الزاوية المقابلة للوتر قائمة
اذا قياس الزاوية س بالدرجات 90 درجة .



عامل ينجز صنع طاولة مكتب في 12 ساعة. اذا تعاون 3 عمال في صنع طاولة واحدة فمتى ينتهوا اذا بدأوا في الساعة السابعة صباحاً ؟

السؤال (13) :

(أ) 2 ظهراً	(ب) 12 ظهراً
(ج) 1 ظهراً	(د) 11 صباحاً

طريقة الحل: (د) 11 صباحاً

كل عامل ينجز طاولة خلال 12 ساعة
كل 3 عمال ينجزون طاولة خلال 4 ساعات
بالتناسب العكسي نجد أن س = 4 ساعات
فاذا ابتدأوا عملهم الساعة السابعة صباحاً فسينتهوا في الساعة 11 صباحاً .



قارن بين :

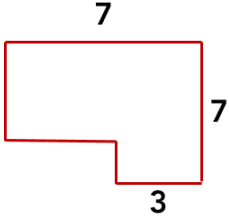
السؤال (14) :

القيمة الأولى	القيمة الثانية
56^2	$8^7 \times 7^8$
(أ) القيمة الأولى أكبر	(ب) القيمة الثانية أكبر
(ج) القيمتان متساويتان	(د) المعطيات غير كافية

طريقة الحل: (ب) : القيمة الثانية أكبر

القيمة الأولى يمكننا كتابتها على الشكل : $8^2 \times 7^2$
اذا بمقارنة الشكل الجديد مع القيمة الثانية نستنتج أن القيمة الثانية هي الأكبر بناءً على مقارنة الأسس





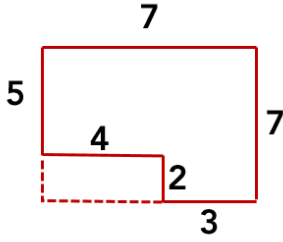
أوجد مساحة الشكل المجاور:
"الرسم ليس على القياس"

السؤال (15):

41 (ب)	36 (أ)
xxxx (د)	50 (ج)

طريقة الحل: (ب) 41

يمكن ايجاد مساحة الشكل باكثر من طريقة اما بتقسيم الشكل الى اشكال ابسط ثم جمع مساحاتها



او بايجاد المساحة الكلية للمربع ثم طرح المستطيل الصغير منها

كما في الشكل:

$$41 = 8 - 49 = 2 \times 4 - 7 \times 7$$



إذا كان : $81 = (2 \div s)^9$
قارن بين :

السؤال (16) :

القيمة الأولى	القيمة الثانية
2^s	9
(أ) القيمة الأولى أكبر	(ب) القيمة الثانية أكبر
(ج) القيمتان متساويتان	(د) المعطيات غير كافية

طريقة الحل: (أ) : القيمة الأولى أكبر

إذا قمنا بإعادة كتابة المقدار على الشكل التالي:

$$2^9 = (2 \div s)^9$$

الآن : بما ان الأساسات متساوية فالأسس متساوية أيضاً

$$9 = 2 \div s \text{ ومنه } s = 2 \div 4$$

$$16 = 2^4 = 2^s$$

أكبر من القيمة الثانية .



خمسة اعداد متتالية العدد الاول 16 اذا كان كل عدد يساوي 1.5 من العدد الذي يليه ما هو الحد الخامس ؟

السؤال (17) :

(أ) 56	(ب) 81
(ج) xxxx	(د) xxxx

طريقة الحل: (ب) 81

العدد الأول 16 وهو يساوي 1.5 من العدد الذي يليه

$$24 = 16 \times 1.5$$

$$36 = 24 \times 1.5$$

$$54 = 36 \times 1.5$$

$$81 = 54 \times 1.5$$



ما اذا كانت قيمة 150% من العدد أ تساوي 2500 فـقارن بين :

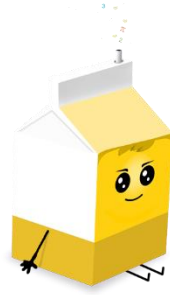
السؤال (18) :

القيمة الأولى	القيمة الثانية
أ	3000
(أ) القيمة الأولى أكبر	(ب) القيمة الثانية أكبر
(ج) القيمتان متساويتان	(د) المعطيات غير كافية

طريقة الحل: (ب) القيمة الثانية أكبر.

حل نموذجي : بالنظر الى معطيات السؤال نجد أن العدد أصغر من 2500 لان 150% تعني ان العدد ونصفه اصغر من 2500 اذا العدد أ هو حتما أصغر من 2500 وبالتالي أصغر من 3000





القسم اللفظي

تمرة: نخلة

السؤال (1) :

(أ) خيط : صوب	(ب) اشارة : تقاطع
(ج) باب : قفص	(د) xxxx

طريقة الحل: (ب) اشارة : تقاطع



من ... في غيابك ... في حضورك.

السؤال (2) :

(أ) ذمك , خشيك	(ب) xxxx
(ج) xxxx	(د) xxxx

طريقة الحل: (أ) ذمك , خشيك



رياح : هواء

السؤال (3) :

(أ) برق : رعد	(ب) سحب : ثلج
(ج) طوفان : ماء	(د) xxxx

طريقة الحل: (ج) طوفان : ماء



ضفدع : قفز

السؤال (4) :

(أ) قرد : تسلق	(ب) نمر : سرعة
(ج) نحلة : لسع	(د) xxxx

طريقة الحل: (ج) قرد : تسلق



أوجد المفردة الشاذة : قفز , ركض , هرولة , مشي .

السؤال (5) :

(أ) قفز	(ب) ركض
(ج) هرولة	(د) مشي

طريقة الحل: (أ) قفز



أوجد المفردة الشاذة : معاذ-طلحة-اسامة-حمزة

السؤال (6) :

(أ) معاذ	(ب) طلحة
(ج) اسامة	(د) حمزة

طريقة الحل: (أ) معاذ



أوجد المفردة الشاذة : اسد-نمر-لبوة-ضبع

السؤال (7) :

(أ) اسد	(ب) نمر
(ج) لبوة	(د) ضبع

طريقة الحل: (ج) لبوة



ان العرب عملوا علاقات مع القبائل المجاورة و رحلة الشتاء و الصيف.....احدى

تلكالقوية .

السؤال (8) :

(أ) تمثل/العلاقات	(ب) xxxx
(ج) xxxx	(د) xxxx

طريقة الحل: (أ) تمثل/العلاقات



السؤال (9) : يتيم : ولي

(أ) رضيع : أم	(ب) ××××
(ج) ××××	(د) ××××

طريقة الحل: (أ) رضيع : أم



السؤال (10) : مثابرة : فوز

(أ) اجتهاد: نجاح	(ب) ××××
(ج) ××××	(د) ××××

طريقة الحل: (أ) اجتهاد: نجاح



السؤال (11) : اصبحت ---- من اهم وسائل ---- وانتقال المعلومات

(أ) الفضائيات : الاتصال	(ب) الأقمار : الصناعة
(ج) الجوالات : التسلية	(د) المكتبات : الأعلام

طريقة الحل: (ج) الجوالات : التسلية



السؤال (12) : السلامة خير من الندامة والاسى اهون من التكلف والقناعة خير من الضراعة

(أ) السلامة	(ب) الاسى
(ج) خير	(د) الضراعة

طريقة الحل: (د) الضراعة



استخرج المفردة الشاذة : شهد - ريم - هند - منال

السؤال (13) :

(أ) شهد	(ب) ريم
(ج) هند	(د) منال

طريقة الحل: (د) منال



استخرج المفردة الشاذة : عمار , خالد , سامر , غانم

السؤال (14) :

(أ) عمار	(ب) خالد
(ج) سامر	(د) غانم

طريقة الحل: (د) عمار

لانه على وزن فعّال و البقية على وزن فاعل



استخرج المفردة الشاذة : بحيرة , بحر , مستنقع , نهر

السؤال (15) :

(أ) بحيرة	(ب) بحر
(ج) مستنقع	(د) نهر

طريقة الحل: (د) مستنقع

لان الماء فيه راكد



السؤال (16) : استخرج الخطأ السياقي : الأم أشد عطفاً على صغيرها والأب أشد ادراكاً لمصلحته لذا يجب ... " السؤال غير مكتمل "

(أ) ××××	(ب) ××××
(ج) ××××	(د) ××××

طريقة الحل: ××××



السؤال (17) : قمح : ذرة

(أ) تين : مشمش	(ب) تفاح : خيار
(ج) ليمون : نعناع	(د) موز : خس

طريقة الحل: مختلف عليه



السؤال (18) : الخطأ من طبيعة البشر فعليك ان تتعلم من اخطاء الاخرين لانه ليس لديك حياة طويلة لترتكبها جميعها

(أ) الخطأ	(ب) تتعلم
(ج) الآخرين	(د) لترتكبها

طريقة الحل: الأقرب للصواب: (د) لترتكبها



القطع التي أنت :

التجارة الالكترونية , التوتر والقلق , التصوير , الأخطبوط , مصورين فرنسيين , السرية والأمن , المستشرق

نقلًا من الطالبة آية :

القطعة ((1))

كانت عن التصوير الفوتوغرافي و بداياته في العالم العربي و ان اول صورة اتاخذت في مصر عام " " و كان فيها علي او محمد باشا و ده كان بعد 4 شهور من اختراع " فلان " لآله التصوير و سجل اختراعه في فرنسا و اتكلمت نفس القطعة عن كتب المستشرقين عن العرب و العالم العربي و ان ده دفع ان مصورين فرنسين و ايطاليين و امريكين يساقرو للشام و فلسطين , القطعة بمجملها تتلخص في خاتمتها اللي قالت ان المستشرقين كانوا بيستخدمو الكتابة زمان لتشويه صورة العرب و دلوقتتي استخدمو آله التصوير بمعنى (اختلفت الوسيلة و الرؤية واحدة) انهم بيصورو العرب بطريقة استعلائية عجائبية .

قطعة ((2))

التجارة الإلكترونية

القطعة اتكلمت بمجملها عن " فوائد التجارة الإلكترونية "

و اتكلمت عن ان الشركات الصغيرة بتستفيد من التجارة الإلكترونية انها تقدر تنافس مع الشركات الكبيرة , و اتكلمت ان المستقبل سيكون مشرق عندما تبتعد الناس عن الخوف و تؤمن ان التجارة الالكترونية آمنة ..

القطعة موجودة في تجميعات العام الماضي لكن تم تغيير جزء منها في هذا الاختبار..

بعض الأسئلة عن القطع :

السؤال (19) : المدة الزمنية بين التقاط اول صورة في العالم العربي و اختراع آله التصوير هي:

(أ) أكثر من سنة	(ب) أكثر من نصف سنة
(ج) اقل من نصف سنة	(د) ××××

طريقة الحل: (ج) اقل من نصف سنة



السؤال (19) : جنسية مخترع آلة التصوير ؟

(أ) فرنسي	(ب) امريكي
(ج) ايطالي	(د) ××××

طريقة الحل: (أ) فرنسي



السؤال (20) : لماذا كان المصورون يذهبون لبلاد الشام ؟

(أ) بسبب تأثرهم او قرآتهم لكتب المستشرقين عن العرب	(ب) ××××
(ج) ××××	(د) ××××

طريقة الحل: (أ) بسبب تأثرهم او قرآتهم لكتب المستشرقين عن العرب



تم بحمد الله الإنتهاء من تجميع وحل ما استطعنا جمعه من الطلاب لاختبار القدرات الورقي

بتاريخ 1437\2\2 السبت " صباحاً "

ونعتذر لكم لقلّة الأسئلة وذلك لعدم انتشارها بشكل جيد على شبكات التواصل

وُفقتكم لكل خير ورزقم الله أعلى الدرجات .. :

لتحميل النسخة بدون الحلول [اضغط هنا](#)

كونوا على اتصال دائم معنا بزيارتها عبر موقعنا الإلكتروني

اضغط هنا

وبالتواصل المستمر على حساباتنا في مواقع التواصل الاجتماعي

انستغرام

تويتر

فيسبوك

مجموعتنا

يوتيوب

غوغل بلس

فيسبوك E

انستغرام E

مجموعتنا E

للاستفادة اكثر :

يمكنكم زيارة رابط الدروس الخاصة بمراجعة اختبار القدرات العامة :

<http://www.ilovemath-q.com/#!review/c1xax>

دعواتكم ♥

إن أصبنا فمن الله وإن أخطأنا فمن الشيطان

" في حال وجود خطأ نرجو المراسلة على info@ilovemath-q.com "

شكراً جزيلاً للذخ لتقى على المساهمة في ارسال الأسئلة