

مراجعة الباب الثالث

العلاقات المتناسبة وغير المتناسبة:

تكون الكميتان متناسبتين إذا كانت النسب ثابتة

السؤال الأول :

٢) في الجدول المجاور هل يتناسب المبلغ مع عدد ساعات العمل ؟

٢٤٠	١٨٠	١٢٠	٦٠	المبلغ
٤	٣	٢	١	عدد ساعات العمل

.....

.....

.....

.....

معدل التغير:

$$\text{معدل التغير} = \frac{\text{التغير في الكمية الأولى}}{\text{التغير في الكمية الثانية}}$$

السؤال الثاني:

٣) يبين الجدول التالي وزن نوره عندما كان عمرها ٨ سنوات و ١٤ سنة أوجد معدل التغير في وزن نوره خلال هذين العمرين .

٣٨	٢٦	الوزن (كجم)
١٤	٨	العمر (سنة)

.....

.....

.....

.....

معدل التغير ثابت

تكون العلاقة خطية إذا كان

السؤال الثالث:

٢ بيني ما إذا كانت العلاقة بين الكميتين في كل جدول مما يأتي خطية أم لا ،
وإذا كانت خطية فجد المعدل الثابت للتغير ، وإذا لم تكن كذلك فوضحي السبب.

كمية الدهان اللازمة لطلاء الغرف	
عدد غرف	عدد علب الدهان
٥	٦
١٠	١٢
١٥	١٨
٢٠	٢٤

١

.....
.....
.....
.....

حل التناسيب:

٢ حلّي كل تناسب مما يأتي :

$$\textcircled{1} \quad \frac{5}{36} = \frac{2}{34}$$

.....

$$\textcircled{2} \quad \frac{2}{36} = \frac{2,3}{9}$$

.....

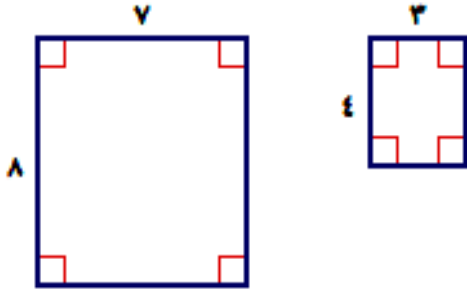
تشابه المضلعات:

٢ أكملّي العبارة الآتية بما يناسبها :

١ إذا تشابه مضلعان فإن :

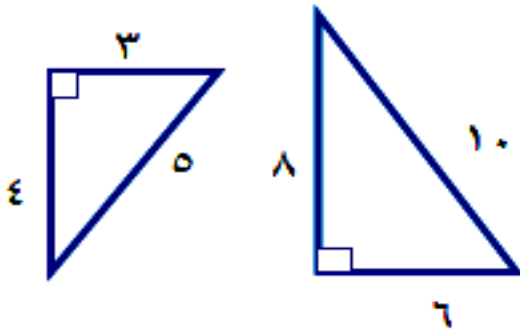
زواياهما المتناظرة وأطوال أضلاعهما المتناظرة.....

ب) حددي ما إذا كان كل زوجين من أزواج المضلعات الآتية متشابهين . ووضحي إجابتك .



١

.....
.....
.....
.....



٢

.....
.....
.....
.....

ج) إذا كان المضلعان الآتيين متشابهين فاكتبي تناسباً وحليه لإيجاد القياس الناقص.



.....
.....
.....
.....

التصغير والتكبير:

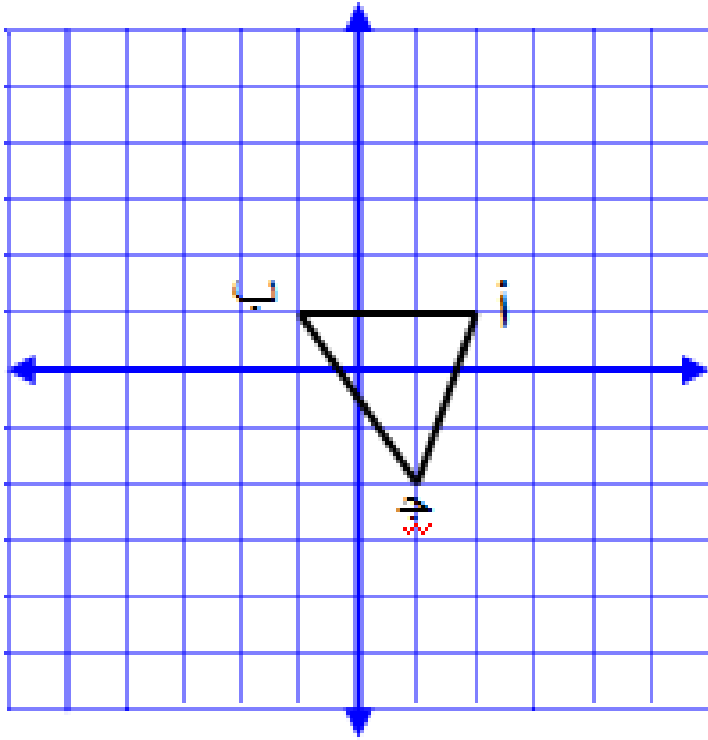
٢) أكملّي العبارة الآتية بما يناسبها :

١) التمديد الذي عامل مقياسه أكبر من (١) يسمى.....

٢) التمديد الذي عامل مقياسه بين ٠ و ١ يسمى.....

ج) في Δ أ ب ج، أ (٢ ، ١) ، ب (١ - ، ١) ، ج (١ - ، ٢)
أوجد رؤوس صورته بعد إجراء تمدد عامل قياسه ٢ ، ثم مثلي الصورة

إيجاد الرؤوس للصورة :



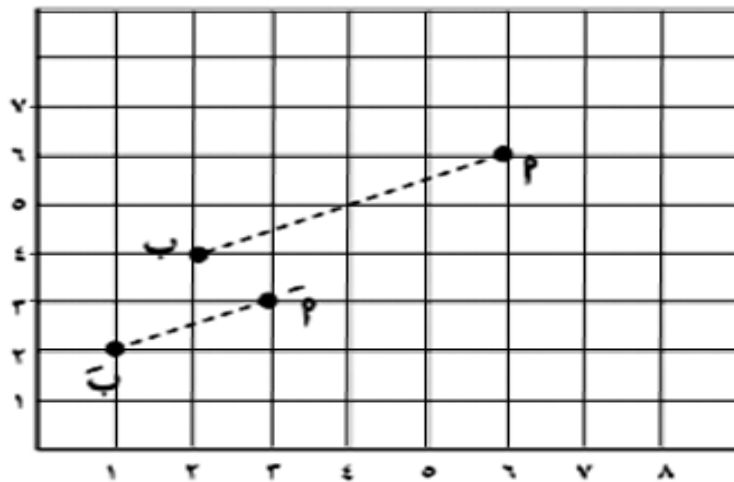
.....

.....

.....

الرسم ←

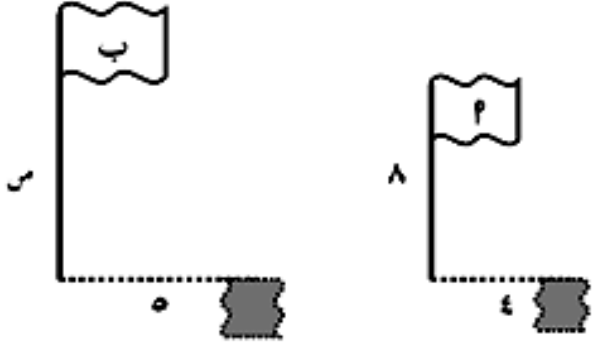
د)



١
القطعة $\overline{P\bar{P}}$ تمدد للقطعة P ب . اوجد عامل مقياس التمدد ؟
ثم صنف هل التمدد تكبير أم تصغير ؟

القياس غير المباشر:

٢ ما ارتفاع العلم ب ؟



.....

.....

.....

.....



٣ ما المسافة بين النهرين ؟

.....

.....

.....

.....

معلمة المادة / غادة الشاعر

