
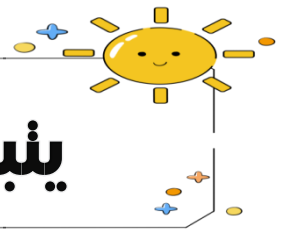


- أكتب بخط جميل :

..... فَرَأَتْ الْفَصْلَ الْمُعَلِّمَةَ دَخَلَتْ
.....
..... نُورَةَ. حَوْلَ يَتَحَلَّقْنَ التِّلْمِيذَاتِ
.....
 مَا الْأَمْرُ؟ الْمُعَلِّمَةَ سَأَلَتْ
.....

- أستخرج من النص ما يلي :

مَدٌّ بِالْيَاءِ	مَدٌّ بِالْوَاوِ	مَدٌّ بِالْأَلِفِ
.....
حرف مُشَدَّد	(ال) الشَّمْسِيَّة	(ال) الْقَمَرِيَّة
.....





- أكتب بخط جميل :

..... زَارَتْ الأُسْبُوعِ نِهَآيَةَ وَفِي
.....
..... وَبَارَكْتَ نُورَةَ أُسْرَةَ المُعَلِّمَةَ
.....
 الجَدِيدِ المَوْلُودِ لَهَا
.....
 هَدِيَّةً لَهُ وَقَدِّمَتْ
.....

- أستخرج من النص ما يلي :

هَاءَ آخِرِ الْكَلِمَةِ	تَاءَ مَفْتُوحَةٍ	تَاءَ مَرْبُوطَةٍ
.....

- أدخل (ال) على الكلمات التالية :

 (ال)	الكلمة	 (الْ)	الكلمة
.....	تَلْمِيذَةٌ	هَدِيَّةٌ
.....	ضَيْفٌ	جَدِيدٌ

- أكمل التحليل الآتي ثم أعيد تركيب الكلمة :

.....	دُ	المَوْلُودُ
.....	يَ	نِ	نِهَآيَةٌ
.....	هَ	ذَ	أُسْتَاذَةٌ

- أضع علامة (√) عند الإجابة الصحيحة ثم أكتبها :

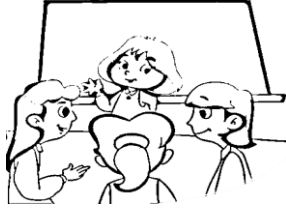
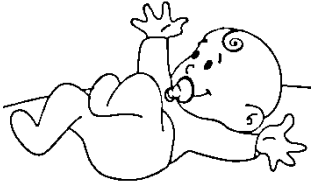
- رَأَتِ الْمُعَلِّمَةُ التَّلْمِيذَاتِ يَتَحَلَّقْنَ حَوْلَ

() نُورَةٌ () شِيْمَاءُ () نُجُودٌ

- زَارَتِ الْمُعَلِّمَةُ أُسْرَةَ نُورَةَ نِهَآيَةَ

() الْحِصَّةُ () الْيَوْمُ () الْأُسْبُوعُ

- أقرأ الكلمة ثم أصلها بالصورة المعبرة لها :



هَدِيَّةٌ

مَوْلُودًا

يَتَحَلَّقَنَّ

- أضع علامة (√) عند الأشياء التي تخص المولود :



()

()

()

()

()

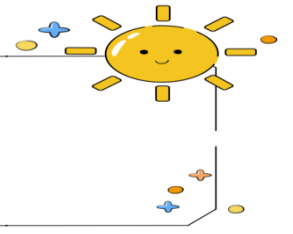
- أكتب الشكل المناسب لحرف المد :

(ي / ي)	(و / و)	(ل / ل)
زَمِيلَات.....	قُدْم.....م	مُبَك
عَادِ.....	يَنْمُ.....	زَرَتْ
لِ.....	مَوْلُودًا	لَهْ.....



الوحدة الثامنة
مناسبات

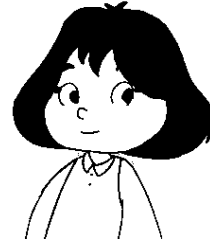
الإملاء والنشاط



- أكتب ما يملأ علي :

.....
-------	-------	-------	-------

- أحول :



.....
شَرِبَ
.....
رَسَمَ

فَرِحَتْ
.....
قَرَأَتْ
.....

أدخل على الكلمات التالية تنوين بالفتح :

ضَيْفَ

مَوْلُودَ

قَائِلَ

.....

.....

.....