



- أكتب بخط جميل :

صَالِحٌ :	الْحَمْدُ لِلَّهِ	عَلَى	سَلَامَتِكَ
.....
يَا مُحَمَّدٌ	مُحَمَّدٌ :	سَلَّمَكَ	اللَّهُ
.....
يَا صَدِيقِي	صَالِحٌ :	خُذْ هَذَا	الدَّوَاءَ ..
.....

- أستخرج من النص ما يلي :

مَدِّ بِالْأَلِفِ	مَدِّ بِالْيَاءِ	حَرْفِ مُشَدَّدِ
.....
(الِ) الْقَمَرِيَّةِ	(الِ) الشَّمْسِيَّةِ	تَنْوِينِ ضَمِّ
.....



- أكتب بخط جميل :

يَا	لَكَ	شُكْرًا	مُحَمَّدٌ :
.....
لَكَ	أَتَمَنَّى	صَالِحٌ :	صَدِيقِي
.....
اللَّهُ	بِإِذْنِ	الْعَاجِلِ	الشِّفَاءِ
.....

- أستخرج من النص ما يلي :

ألف مقصورة	مَد بِأَلْيَاء	مَد بِالْأَلِفِ
.....
هَاء آخر الكلمة	(ال) الشَّمْسِيَّة	(ال) الْقَمَرِيَّة
.....

- أحدد نوع (ال) بوضع علامة (√) :

الكلمة	قمرية	شمسية
العاجِل		
الطَّيِّبُ		
البَطْنِ		
الزِّيَارَةُ		
المَرِيضِ		

- أدخل التنوين على الكلمة التالية :

الكلمة	تنوين ضم (ً)	تنوين كسر (ِ)	تنوين فتح (َ)
مَرِيضٌ

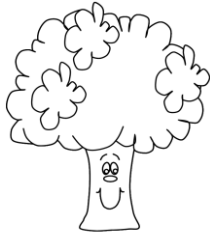
- أضع دائرة حول المد والحرف الممدود :

عِيَادَةٌ مَرِيضٍ نَعُودُ صَدِيقِي

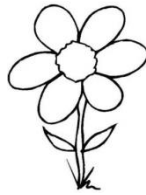
- أضع دائرة حول المقطع الساكن :

شُكْرًا البَطْنِ لَيْسَ رَأْيُكَ

- أضع اسم الإشارة المناسب : (هَذَا) (هَذِهِ)



..... وَوَلَدٌ بِنْتُ شَجَرَةٌ .

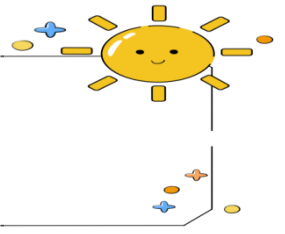


..... كِتَابٌ وَوَرْدَةٌ هَاتِفٌ .

- أضع الكلمة في المكان المناسب حسب الجدول الآتي :

(اللهُ) (سَأَلْتُ) (حَزِينَةٌ) (قَالَتْ)
 (مَرِيضَةٌ) (إِلَيْهِ) (وَصَفَةٌ) (عَادَتْ)

تاء مَرَبُوطَةٌ (ة / ة)	تاء مَفْتُوحَةٌ (ت / ت)	هاء آخر الكلمة (ه / ه)
.....
.....
.....	x



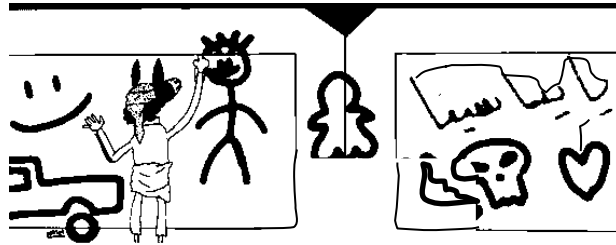
- أكتب ما يملأ علي :

.....
-------	-------	-------	-------

- أدخل التنوين على الكلمة التالية :

الكلمة	تنوين الضم (ُ)	تنوين الكسر (ِ)	تنوين الفتح (َ)
فَرِيقُ	فَرِيقٌ

- أستخدم (لا) في جملة مفيدة :



.....



.....