

## نموذج لأسئلة مادة الرياضيات الصف السادس ابتدائي الفصل الدراسي الأول والثاني

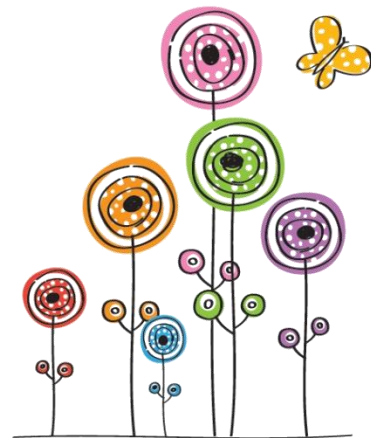
للعام الدراسي ١٤٣٤ / ١٤٣٥ هـ

إعداد وتجميع أ. مريم ميان - أ. عزيزة الرفاعي  
بإشراف / أ. إيمان الأنصاري





# الفصل الدراسي الأول





س١/ تم التحقق من وجود ٢٣١٢ كتاباً يوم الثلاثاء و ٣٢٣٤ كتاباً يوم الأربعاء .  
وبعد ذلك تم استيفاء ٧٤ ريالاً غرامة تأخير التسليم يوم الثلاثاء ، ٨٧ ريالاً غرامة  
تأخير التسليم يوم الأربعاء . مامجموع غرامات تأخير التسليم ؟؟

(١) ١٣ ريالاً

(٢) ٥٥٤٦

(٣) ٩٢٢

(٤) ١٦١ ريالاً

س٢ / حل العدد ٢١ إلى عوامله الأولية

(١)  $21 \times 1$

(٢)  $7 \times 3$

(٣)  $1 + 10 \times 2$

(٤)  $7 \times 3 \times 2$

س٣/ ماقيم المتوسط الحسابي ، الوسيط ، المنوال على الترتيب لدرجات الحرارة :

٣٢° ، ٣٠° ، ٤٨° ، ٤٠° ، ٣٠° ، ٣٢°

(١) ٣٠° ، ٣٢° ، ٣٥°

(٢) ٣٠° ، ٤٤° ، ٣٥°

(٣) ٣٠° ، ٤٤° ، ٣٦°

(٤) ٣٠° ، ٣٢° ، ٣٦°





س ٤ / يستعمل التمثيل بالأعمدة :

- (١) قياس انتشار البيانات
- (٢) تلخيص البيانات
- (٣) معالجة القيم المتطرفة
- (٤) المقارنة بين البيانات وتصنيفها

س ٥ / أي الأعداد الآتية يساوي ١٧,٧٥

- (١) ١,٧٧٥
- (٢) ١٧,٠٧٥
- (٣) ١٧,٧٥٠
- (٤) ١,٧٧٥٠

س ٦ / بكم يزيد ٢٢,١٥ سم على ١٢,٤٩ سم ، قدر الناتج مستعملاً التقدير للحد الأدنى

- (١) ٢٠
- (٢) ١٠
- (٣) ٨
- (٤) ٣٤





س٧/ أي عددين مما يأتي القاسم المشترك الأكبر لهما ٣ :

(١) ٣ ، ١

(٢) ٦ ، ٢

(٣) ١٥ ، ٦

(٤) ٢٤ ، ٦

س٨/ تغسل أسماء الأطباق كل يومين ، وتنظف ساحة المنزل كل ثلاثة أيام بعد كم يوم تكرر العملين معاً؟؟

(١) ٣ أيام

(٢) يومان

(٣) ٦ أيام

(٤) ١٢ يوم

س٩ / ربع لتر = ----- مل

(١) ١٠٠

(٢) ٢٥٠

(٣) ٥٠٠

(٤) ١



س ١٠ / ما أفضل تقدير لطول ملعب كرة القدم

(١) ٩٠ سم

(٢) ٩٠ ملم

(٣) ٩٠ كلم

(٤) ٩٠ م

س ١١ /

تُستعمل العبارة  $(ق + ٣) \times ق \div ٢$  لإيجاد مساحة مثلث يزيد ارتفاعه على طول قاعدته ٣ وحدات، حيث يمثل المتغير ق طول القاعدة، أوجد مساحة هذا المثلث الذي طول قاعدته ٨ وحدات.

(ب) ٢٥ وحدة مربعة

(ا) ٢٠ وحدة مربعة

(د) ٨٨ وحدة مربعة

(ج) ٤٤ وحدة مربعة

س ١٢ /

حدّد العبارة المختلفة عن العبارات الثلاث الأخرى. وفسّر إجابتك.

$$٢ + ١٣$$

س ص

$$٨ + ٦$$

ص ص



س ١٣ /

**صحاري:** يوضِّح الجدولُ المجاورُ المساحاتِ التقريبيةَ لأوسع الصحاري في العالم. فأَيُّ الجملِ الآتية تتفقُ وبياناتِ الجدولِ؟

الصحاري في العالم	
المساحة (كلم <sup>٢</sup> )	الصحراء
٩٠٦٥٠٠٠	الصحراء الكبرى
٢٥٩٠٠٠٠	الربع الخالي
٦٤٨٠٠٠	فكتوريا العظمى
٥٧٠٠٠٠	كالاهاري
٤٥٣٠٠٠	شيهوهوان

(أ) تزيد مساحةُ نصفِ الصحاري على ٥٧٠٠٠٠ كلم<sup>٢</sup>.

(ب) المساحةُ الأكثرُ شيوعاً هي ٥٧٠٠٠٠ كلم<sup>٢</sup>.

(ج) تتوزعُ المساحاتُ بصورةٍ كبيرةٍ.

(د) إذا افترضنا تقسيمَ مساحةِ الصحاري الكلية بالتساوي فيما بينها، فإنَّ مساحةَ كُلِّ منها تصبحُ ٢٢٠٠٠٠٠ كلم<sup>٢</sup>.

س ١٤ /

حدِّدِ العددَ الذي تختلفُ قيمتهُ عن بقيةِ الأعدادِ الثلاثةِ الأخرى. فسِّرِ إجابتك.

٠,٣٤

ثلاثة وأربعة  
من مئة

$+(٠,١ \times ٣)$   
 $(٠,١ \times ٤)$

أربعة وثلاثون  
من مئة



س١٥ /

**اختيار من متعدد :** جمعتُ عادةً المعلومات الآتية عن عدد القصص القصيرة التي قرأتها زميلاتها خلال أسبوع:

عدد القصص القصيرة المقروءة									
١	٢	٥	٤	٠	٢	٣	٤	٠	
٠	١٠	٨	٤	٧	٣	١	٦	٤	

فأيُّ المقاييس الآتية يمثلُ عشرَ قصصٍ؟

(أ) المتوسط الحسابي

(ب) الوسيط

(ج) المنوال

(د) المدى

س١٦ /

**اختيار من متعدد :** اشترى أحمد بنظراً بسعر ٩٩, ٦٥ ريالاً، و ٣ قمصان بسعر ٩٥, ٣٩ ريالاً لكل منها، وحذاء بـ ٩٠, ٥٦ ريالاً. فأيُّ الإجابات الآتية تمثلُ مجموعَ أثمانِ ما اشتراه أحمد بالريالات؟

(أ) ٢٧٦, ٧٤ (ج)

(أ) ١٦٢, ٨٤

(د) ٤٨٨, ٥٢

(ب) ٢٤٢, ٧٤





س١٧ /

إذا كانَ ثمنُ تذكرةِ السفرِ في حافلةٍ سياحيةٍ ٥ , ٢٩ ريالاً .  
وأجرِي خصمٌ مقداره ٥ , ٥ ريالاً . فأَيُّ المعادلاتِ  
الآتية تُستعملُ لإيجادِ ثمنِ ٤ تذاكرٍ (ت) بعدَ الخصمِ ؟

(أ)  $4(5, 5) - 4(29, 5)$

(ب)  $5, 5 - 29, 5 = ت$

(ج)  $29, 5 - 5, 5 = ت$

(د)  $4(29, 5) - 4(5, 5) = ت$

س١٨ /

تتطلبُ الطريقةُ الأولى لصنعِ الفطائرِ  $\frac{3}{4}$  فنجانٍ من الطحينِ، على حينَ  
تتطلبُ الطريقةُ الثانيةُ  $\frac{1}{3}$  فنجانٍ من الطحينِ . فبكمُ يزيدُ عددُ فنجانِ  
الطحينِ في الطريقةِ الأولى على الطريقةِ الثانيةِ ؟

(أ)  $2\frac{11}{12}$  فنجان (ب)  $2\frac{7}{12}$  فنجان (ج)  $2\frac{1}{12}$  فنجان (د)  $1\frac{11}{12}$  فنجان



س١٩ /

أي الأعداد الآتية عند قسمتها على  $\frac{1}{3}$  يكون الناتج أقل من  $\frac{1}{3}$  ؟

- (أ)  $\frac{1}{6}$  (ب)  $\frac{1}{8}$  (ج)  $\frac{1}{9}$  (د)  $\frac{1}{12}$

س٢٠ /

**هوايات:** تصنع أمينة عقوداً من الخرز لبيعها. وقد باعت منها بمبلغ ٤٩ ريالاً في يوم الجمعة، و٤٢ ريالاً يوم السبت، و٢١ ريالاً يوم الأحد. إذا باعت العقود بالسعر نفسه، فما أعلى سعر يمكن أن تكون قد حددته للعقد

- (أ) ٦ ريال (ب) ٢١ ريال (ج) ٧ ريال (د) ١٤ ريال

س٢١ /

حدّد العدد الذي تختلف قيمته عن بقية الأعداد الثلاثة الأخرى. فسّر إجابتك.

٠,٣٤

ثلاثة وأربعة  
من مئة

$+(٠,١ \times ٣)$   
 $(٠,٠١ \times ٤)$

أربعة وثلاثون  
من مئة



س٢٢ /

حدّد الكسر الذي يختلف عن الكسور الثلاثة الأخرى. ووضح إجابتك.

$$\frac{22}{55}$$

$$\frac{4}{20}$$

$$\frac{10}{25}$$

$$\frac{6}{15}$$

س٢٣ /

يمشي كلّ من عادلٍ ونادرٍ وسامي  $\frac{1}{3}$  كلم،  $\frac{1}{4}$  كلم،  $\frac{4}{5}$  كلم يوميًا على الترتيب  
فأيُّ قائمةٍ ممّا يأتي تبينُّ هذه المسافات مرتبةً تصاعديًا؟

(أ)  $\frac{1}{3}$  كلم،  $\frac{1}{4}$  كلم،  $\frac{4}{5}$  كلم (ب)  $\frac{1}{3}$  كلم،  $\frac{4}{5}$  كلم،  $\frac{1}{4}$  كلم

(ج)  $\frac{1}{4}$  كلم،  $\frac{4}{5}$  كلم،  $\frac{1}{3}$  كلم (د)  $\frac{1}{4}$  كلم،  $\frac{1}{3}$  كلم،  $\frac{4}{5}$  كلم

س٢٤ /

اليوم	المسافة (كلم)
الأربعاء	٥,١
الخميس	٥,٣
الجمعة	٤,٨
السبت	٥,٠

يبين الجدول المجاور عدد الكيلومترات التي ركضها  
جمال في أربعة أيام. قدر مجموع المسافات التي  
ركضها جمال في الأيام الأربعة.

(أ) ١٠ كلم (ب) ١٥ كلم (ج) ٢٠ كلم (د) ٢٥ كلم



س٢٥ /

حدّد العبارة التي ناتج القسمة فيها أكبر من ١. ووضّح إجابتك.

$$7\frac{3}{8} \div 5\frac{3}{4}$$

$$2\frac{1}{3} \div 1\frac{7}{7}$$

$$2\frac{5}{5} \div 3\frac{1}{8}$$

$$5\frac{1}{4} \div 4\frac{5}{3}$$

س٢٦ /

**اختيار من متعدد:** أُجري مسح للفاكهة المفضلة لدى مجموعة من الأشخاص فاختار  $\frac{7}{4}$  منهم الموز، و  $\frac{1}{10}$  التفاح، و  $\frac{2}{5}$  البرتقال. فما الفاكهة التي اختارها أكثر عدد من الأشخاص؟

(أ) الموز (ب) البرتقال (ج) التفاح (د) المعلومات غير كافية

س٢٧ /

**اختيار من متعدد:** أوجد (ق.م.أ) للأعداد ٨٤، ٤٨، ٢٤.

(ج) ٨

(أ) ٦

(د) ٢٤

(ب) ١٢





س٢٨ / كتلة كيس من التفاح ٢٤٥٠ جراما فما كتله بالكيلوجرامات ؟

- أ ( ٠,٢٤٥ كجم      ب ( ٢٤,٥ كجم  
ج ( ٠,٢٤٥ كجم      د ( ٢,٤٠ كجم

س٢٩ / ٩٥ مل = ..... ل

- أ ( ٩٥ ل      ب ( ٠,٩٥ ل      ج ( ٩٥ ل      د ( ٩٥٠٠٠ ل

س٣٠ /

لعمل ٤ عبوات من المثلجات نحتاج إلى  $٧\frac{٢}{٥}$  لترات من الحليب. كم لترًا من الحليب نحتاج لعمل عبوة واحدة من المثلجات ؟

- أ (  $١\frac{١٧}{٢٠}$       ج (  $\frac{٢٠}{٣٧}$   
ب (  $٩\frac{٣}{٥}$       د (  $\frac{٢}{٤٥}$





س ٣١ / كم كيلو جراماً في ثلاثة آلاف جرام ؟؟

- (١) ١ كجم
- (٢) ٣٠ كجم
- (٣) ٣ كجم
- (٤) ٣٠٠ كجم

س ٣٢ / ما الوحدة المترية المناسبة لقياس كتلة قطعة ؟؟

- (١) ملجرام
- (٢) جرام
- (٣) كيلوجرام
- (٤) لتر

س ٣٣ / اكتب الكسر  $\frac{1}{5}$  في صورة كسر عشري :

- (١) ٠,٥
- (٢) ٠,٢
- (٣) ٢,٠
- (٤) ٠,٠٢





س٣٤ / اكتب الكسر العشري ٠,٩ في صورة كسر اعتيادي في أبسط صورة :

(١)  $\frac{90}{100}$

(٢)  $\frac{9}{10}$

(٣)  $\frac{1}{9}$

(٤)  $\frac{9}{100}$

س٣٥ / ما المضاعف المشترك الأصغر للعددين ٣ ، ١٢ :

(١) ٣

(٢) ٦

(٣) ١٢

(٤) ٣٦

س٣٦ / اكتب عدداً مناسباً مكان الفراغ بحيث يكون  $\frac{5}{8} = \frac{\quad}{72}$

(١) ٣٠

(٢) ٣٥

(٣) ٤٠

(٤) ٤٥





س٣٧ / يبلغ ارتفاع بيت ابراهيم ١٢,٥ م ويزيد ارتفاع بيت صالح عليه بمقدار ٠,٨ م . أي مما يأتي يعد تقديراً معقولاً لإرتفاع بيت صالح ؟؟

(١) ٢٠,٥ م

(٢) ٤,٥ م

(٣) ١٣,٥ م

(٤) ١٦ م

س٣٨ / أوجد ناتج  $٢,٧٣٦ \div ٠,٩$

(١) ٣٤

(٢) ٣,٤

(٣) ٣٠,٤

(٤) ٣,٠٣

س٣٩ / رتب الأعداد : ٥ ، ٤,٢ ، ٥,٠٢ ، ٤,٣ من الأصغر إلى الأكبر

(١) ٥,٠٢ ، ٥ ، ٤,٣ ، ٤,٢

(٢) ٤,٣ ، ٤,٢ ، ٥ ، ٥,٠٢

(٣) ٤,٢ ، ٤,٣ ، ٥ ، ٥,٠٢

(٤) ٥,٠٢ ، ٤,٢ ، ٤,٣ ، ٥







س ٤٠ / أي مجموعة البيانات يعد العدد ٤ منوالاً لها

(١)  $\{ ٤ , ٣ , ٢ , ١ \}$

(٢)  $\{ ٦ , ٤ , ٣ \}$

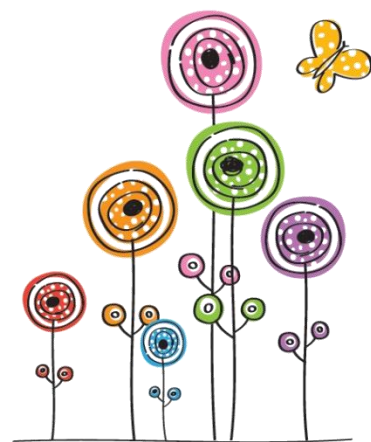
(٣)  $\{ ٥ , ٥ , ٥ , ٤ , ٤ \}$

(٤)  $\{ ٥ , ٤ , ٤ \}$





## الفصل الدراسي الثاني



س ١ /

حدّد العدد المختلف عن الأعداد الثلاثة الأخرى. ووضّح إجابتك.

$$٣ \frac{٨}{٩}$$

$$٤ \frac{٢}{٧}$$

$$٤ \frac{٤}{٥}$$

$$٣ \frac{٧}{٨}$$

س ٢ /

تتطلب الطريقة الأولى لصنع فطائر  $٣ \frac{١}{٤}$  فناجين من الدقيق، على حين تتطلب الطريقة الثانية  $١ \frac{١}{٣}$  فنجان من الدقيق. فبكم يزيد عدد فناجين الدقيق في الطريقة الأولى على الطريقة الثانية؟

(أ)  $٢ \frac{١١}{١٢}$  فنجان (ب)  $٢ \frac{٧}{١٢}$  فنجان (ج)  $٢ \frac{١}{١٢}$  فنجان (د)  $١ \frac{١١}{١٢}$  فنجان

س ٣ /

حدّد العبارة التي ناتج القسمة فيها أكبر من ١. ووضّح إجابتك.

$$٧ \frac{٢}{٨} \div ٥ \frac{٢}{٤}$$

$$٢ \frac{١}{٣} \div ١ \frac{٦}{٧}$$

$$٢ \frac{٢}{٥} \div ٣ \frac{١}{٨}$$

$$٥ \frac{١}{٤} \div ٤ \frac{٢}{٣}$$



س٤/

**اختيار من متعدد :** لدى عائشة ٣ كجم أرز، استعملت منها  $1\frac{1}{4}$  كجم. فكم بقي لديها؟

(أ)  $2\frac{3}{4}$  كجم (ب)  $1\frac{3}{4}$  كجم  
(ج)  $1\frac{1}{4}$  كجم (د)  $\frac{3}{4}$  كجم

س٥/

**اختيار من متعدد :** ما عدد النواتج الممكنة عند رمي مكعب أرقام، وقطعتي نقد؟

(أ) ١٠ (ب) ١٢  
(ج) ١٤ (د) ٢٤

س٦/ قَرِّب  $\frac{1}{9}$  إلى أقرب نصف.

(أ) ٤

(ب)  $\frac{1}{9}$

(ج)  $\frac{1}{2}$

(د) ٥



س٧/

**اختيار من متعدد:** تعرف أمانة محيط الأرض حول خط الاستواء، وترغب في إيجاد

نصف قطر الكرة الأرضية. فأَيُّ الطرق الآتية يمكن استعمالها لإيجاد نصف القطر؟

(أ) ضرب المحيط في القطر. (ب) ضرب المحيط في ط.

(ج) قسمة المحيط على ط ثم على ٢. (د) قسمة المحيط على ط ثم الضرب في ٢.

س٨/

حلّ التناسب  $\frac{4}{9} = \frac{س}{36}$ .

(أ) ٣٦ (ب) ٩

(ج) ٤ (د) ١٦

س٩/ ناتج:  $1\frac{1}{4} \times 1\frac{1}{4}$  يساوي:

(أ)  $1\frac{1}{4}$

(ب)  $1\frac{1}{2}$

(ج)  $2\frac{1}{4}$

(د)  $4\frac{1}{2}$

س١٠ / قَدَّر مساحةَ ممرٍّ طوله  $9\frac{3}{4}$  م وعرضه ٤ م.

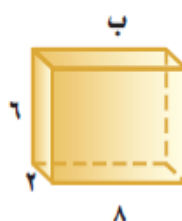
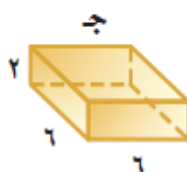
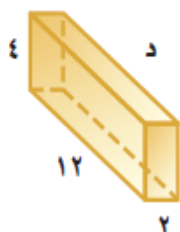
- ( أ ) ٣٢ م<sup>٢</sup> تقريباً      ( ب ) ٤٤ م<sup>٢</sup> تقريباً  
( ج ) ٣٦ م<sup>٢</sup> تقريباً      ( د ) ٤٠ م<sup>٢</sup> تقريباً

س١١ / قَدَّر مساحةَ حديقةٍ مستطيلةٍ الشكلِ طولها  $24\frac{1}{6}$  م وعرضها  $9\frac{2}{3}$  م.

- ( أ ) ٢٤٠ م<sup>٢</sup> تقريباً      ( ب ) ٢٠٠ م<sup>٢</sup> تقريباً  
( ج ) ٢١٦ م<sup>٢</sup> تقريباً      ( د ) ١٨٠ م<sup>٢</sup> تقريباً

س١٢

حدِّد المنشورَ الذي لا ينتمي إلى المنشوراتِ الأخرى فيما يأتي:

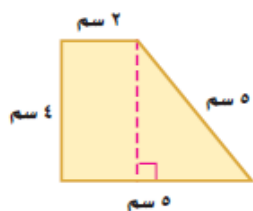


س١٣ /

**قياسات:** يُرادُ قصُّ خيطٍ طوله  $\frac{4}{5}$  م إلى قطعٍ متساويةٍ طولُ كُلِّ منها  $\frac{1}{25}$  م. فما عددُ هذه القطع؟

- أ) ٢٢ قطعة      ب) ٢٥ قطعة      ج) ٢٤ قطعة      د) ٢٠ قطعة

س١٤ / مساحة الشكل المجاور



- أ) ١٦ سم ٢      ب) ١٤ سم ٢      ج) ١٨ سم ٢      د) ١٢ سم ٢

س١٥ / تكتب ١٨ كلمة في ٣ دقائق على صورة معدل وحدة

- أ)  $\frac{18}{3}$       ب) ٣      ج) ٦      د) ١٨



س١٦ /

تكتب النسبة مئوية ١٥ ٪ على صورة كسر في أبسط صورة

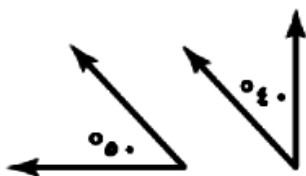
(د) ١٥

(ج)  $\frac{3}{20}$

(ب)  $\frac{15}{100}$

(أ) ١٥ . ٠

س١٧ /



(د) مستقيمة

(ج) متقابلة بالرأس

(ب) متكاملة

(أ) متتامة

س١٨ /

قيمة س تساوي



(د) ٣٦٠ °

(ج) ٢٢٠ °

(ب) ٩٠ °

(أ) ٧٠ °







س١٩ / مساحة المثلث المجاور يساوي :

- (أ) ٨ سم<sup>٢</sup> (ب) ١٢ سم<sup>٢</sup> (ج) ٤٨ سم<sup>٢</sup> (د) ٩٦ سم<sup>٢</sup>

س٢٠ /



تصنف الأشكال الهندسية التي يتضمنها علم دولة الكويت المجاور

- (أ) مثلث ومستطيل (ب) شبه منحرف فقط (ج) متوازي أضلاع وشبه منحرف (د) مستطيل وشبه منحرف





س٢١ / يقطع فريق السباق في أثناء التدريب ٢٠ متراً إلى الأمام ، ثم ١٠ أمتار إلى الخلف في كل مرة . ماعدد مرات الجري اللازمة للفريق ليصل إلى مسافة ١٠٠ متر ؟

(١) ٩

(٢) ١٠

(٣) ٨

(٤) ٧

س٢٢ / لدى خالد قطعة خيط طولها  $1\frac{3}{5}$  م . ويحتاج إلى قطعة أخرى طولها يساوي  $\frac{1}{3}$  القطعة الأولى . ما طول القطعة الثانية ؟

(١)  $3\frac{2}{3}$

(٢)  $5\frac{1}{3}$

(٣)  $5\frac{3}{5}$

(٤)  $5\frac{2}{3}$

س٢٣ / أوجد ناتج  $\frac{3}{5} + \frac{4}{5}$

(١)  $\frac{9}{10}$

(٢)  $\frac{1}{5}$

(٣)  $\frac{7}{10}$

(٤)  $1\frac{2}{5}$

س ٢٤ / ما مساحة أرض غرفة بعدها  $\frac{1}{4}$  م ،  $\frac{1}{3}$  م ؟

(١)  $\frac{1}{6}$  م

(٢)  $\frac{1}{8}$  م

(٣)  $\frac{1}{6}$  م

(٤)  $\frac{2}{9}$  م

س ٢٥ / قدر ناتج  $\frac{1}{3} \times ١٩$  مستعملًا الأعداد المتناغمة :

(١) ٨

(٢)  $\frac{1}{3}$

(٣) ٦

(٤) ٥



س ٢٥ / اكتب النسبة في صورة كسرية أبسط صورة

٦ أقراص مدججة إلى ٤ أشرطة كاسيت.

- (أ)  $\frac{3}{2}$  (ب)  $\frac{2}{3}$  (ج)  $\frac{6}{4}$  (د)  $\frac{4}{6}$

س ٢٦ / حل التناسب التالي :

$$\frac{18}{9} = \frac{18}{27}$$

- (أ) ٦ (ب) ٨ (ج) ٩ (د) ٣٦

س ٢٧ / اكتب المعدل على صورة معدل وحدة

٣ ريالاً مقابل ١٢ قلم رصاص

(أ) ٣ ريالاً لكل ١٢ قلم رصاص

(ج) ٠, ٢٥ ريال لكل قلم رصاص

(ب) ٣ ريالاً لكل قلم رصاص

(د) ٢, ٥ ريال لكل قلم رصاص



س٢٨ / اكتب النسبة المئوية ٦٠٪ في صورة كسر في أبسط صورة :

- (أ)  $\frac{60}{100}$  (ب)  $\frac{30}{50}$  (ج)  $\frac{15}{25}$  (د)  $\frac{3}{5}$

س٢٩ / اكتب الكسر العشري ٠,٢٧ في صورة نسبة مئوية :

- (أ) ٧٪ (ب) ٢٧٪ (ج) ٢٪ (د) ٢,٧٪

س٣٠ / ما احتمال اختيار العدد ٧ عشوائيا من الأعداد: ٧ ، ١٧ ، ٢٧ ؟؟

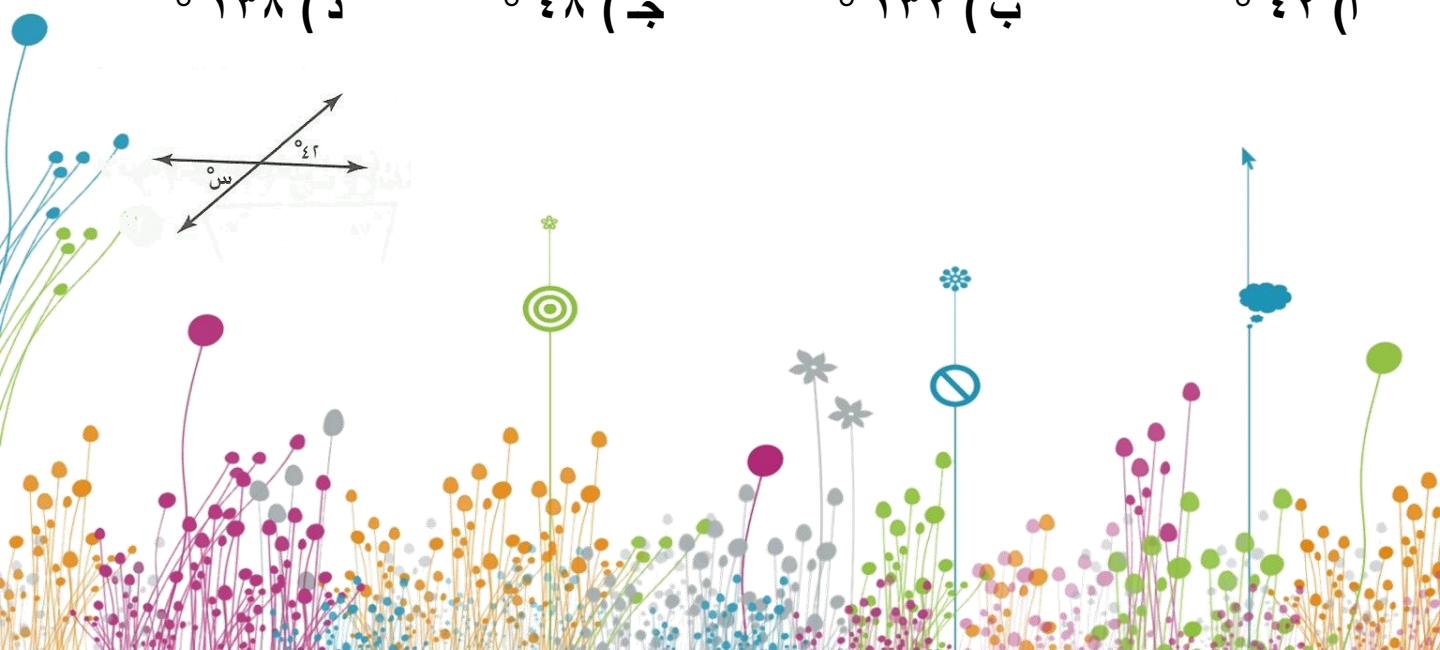
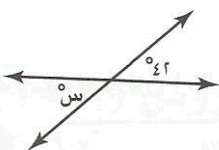
- (أ)  $\frac{1}{7}$  (ب)  $\frac{1}{17}$  (ج)  $\frac{1}{3}$  (د)  $\frac{1}{27}$

س٣١ / أي من الأعداد الآتية لا يمكن أن يمثل احتمال حادثة ما ؟؟

- (أ) ٠ (ب) ٠,٦٧ (ج) ٩,٤٧ (د)  $\frac{7}{34}$

س٣٢ / أوجد قيمة س في الشكل المجاور :

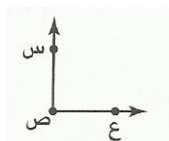
- (أ) ٤٢° (ب) ١٣٢° (ج) ٤٨° (د) ١٣٨°



س ٣٣ / أي الأشكال الآتية مستطيل ؟



س ٣٤ / قدر قياس  $\angle$  ص ع في الشكل المجاور :



- (أ)  $60^\circ$  (ب)  $90^\circ$  (ج)  $100^\circ$  (د)  $180^\circ$

س ٣٥ / صمم مدخل لذوي الاحتياجات الخاصة ينحدر بزاوية قياسها

$12^\circ$  . مانوع الزاوية التي يشكلها هذا المدخل ؟؟

- (أ) حادة (ب) قائمة (ج) منفرجة (د) لاشيء مما يذكر

س ٣٦ / أوجد قيمة  $\angle$  س في الشكل الرباعي المجاور :

- (أ)  $45^\circ$  (ب)  $30^\circ$  (ج)  $60^\circ$  (د)  $90^\circ$

س ٣٧ / يريد عثمان أن يبسط غرفة صالون بيته ببلاطات مثلثة الشكل ، طول قاعدة الواحدة منها  $40$  سم ،

وارتفاعها  $60$  سم . ما مساحة المنطقة التي تغطيها كل بلاطة ؟

- (أ)  $2400$  سم<sup>٢</sup> (ب)  $1800$  سم<sup>٢</sup> (ج)  $1200$  سم<sup>٢</sup> (د)  $600$  سم<sup>٢</sup>

س ٣٨ / ما قطر دائرة محيطها  $44$  م ( استعمل  $\pi = \frac{22}{7}$  ) ؟

- (أ)  $22$  م (ب)  $14$  م (ج)  $7$  م (د)  $21$  م





س٣٩ / يعرض أحد المحال التجارية علب الزيت في صفوف ، بحيث يحتوي الصف الأول على ٤ علب ، ويقل الصف الذي يليه بوحدة ، وهكذا . ما عدد الصفوف إذا كان عدد علب الزيت هو ١٠ ؟؟

- أ) ٣      ب) ٤      ج) ٥      د) ٦

س٤٠ ( أي مما يأتي تصلح أن تكون أبعاد صندوق حجمه ١٠٠ سم<sup>٣</sup> ؟

- أ) ٥ سم ، ٥ سم ، ٢ سم  
ب) ١٠ سم ، ١٠ سم ، ٢ سم  
ج) ٥ سم ، ٥ سم ، ٤ سم  
د) ٥٠ سم ، ٤٠ سم ، ٦٠ سم

