

تم تحميل وعرض المادة من

موقع كتبي

المدرسية اونلاين



www.ktbby.com

موقع كتبي يعرض لكم الكتب الدراسية الطبعة الجديدة
وحلولها، توزيع مناهج، تحضير، أوراق عمل، عروض
بوربوينت، نماذج إختبارات بشكل مباشر PDF

جميع الحقوق محفوظة للقائمين على العمل

الاسم: / الصف: / التاريخ: / / ١٤ هـ أتقن لم يتقن

هيا أيها الحبيب ، أستعن بالله وأجب عن الأسئلة الآتية

السؤال الأول: أكمل العبارات الآتية بالكلمات المناسبة:

أنا أعمل عمل العلماء:

((أقارن - أقيس - ألاحظ - أسجل - أصنف))

١ - فأنا الأشياء التي أريد أن أتعرف عليها .



٢ - و أنا بين الأشياء لمعرفة التشابه و الاختلاف بينها .

٣ - ثم هذه الأشياء ، أي أضعها في مجموعات حسب التشابه بينها .

٤ - و أنا باستخدام المسطرة أطوال الأشياء المختلفة .



٥ - و أعمل جدولاً فيه البيانات التي حصلت عليها .



٥ - و أعمل جدولاً



الاسم: / الصف: / التاريخ: / / ١٤ هـ / / أيقن لم يقن

المهارة المستهدفة: المقارنة بين المخلوقات الحية والأشياء غير الحية وتصنيفها (٢) (x)

هيا أيها الحبيب ، أستعن بالله وأجب عن الأسئلة الآتية

السؤال الأول: أصل بين كل عبارة و ما يناسبها:

تتغير

تتمو

تحتاج إلى
الغذاء

المخلوقات الحية

لا تحتاج
إلى الغذاء

لا تحتاج
إلى الماء

الأشياء غير الحية

لا
تتمو

لا تحتاج
إلى الهواء

تحتاج
إلى الماء

السؤال الثاني: صل بين كل عبارة و الصور المناسبة:

الأشياء غير الحية

المخلوقات الحية



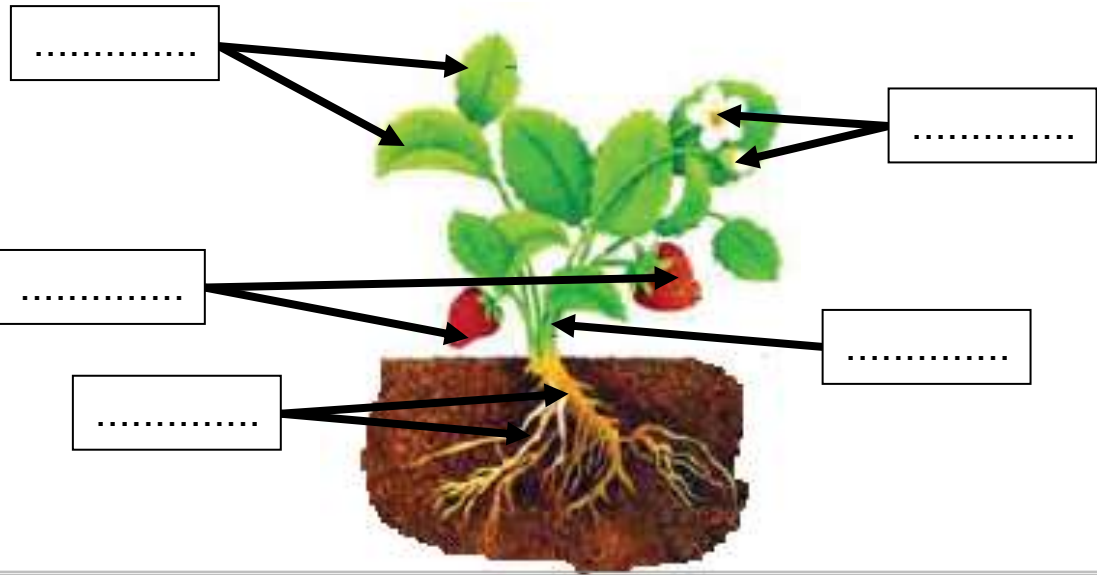
الاسم: / الصف: / التاريخ: / / ١٤ هـ / / أتقن لم يتقن

المهارة المستهدفة: استنتاج الأجزاء الرئيسية للنبات من خلال قراءة الصور مع ذكر وظيفة كل جزء (٣)(*)

هيا أيها الحبيب ، أستعن بالله وأجب عن الأسئلة الآتية

السؤال الأول : أكتب الأجزاء الرئيسية للنبات :

((الأوراق - الساق - الأزهار - الجذور - الثمار))



السؤال الثاني : صل بين صورة كل جزء من أجزاء النبات و الوظيفة التي يقوم بها:



١ - تصنع الغذاء للنبات

٢ - تثبت النبات في التربة

٣ - تحمل الأوراق و الأزهار و الثمار

٤ - تمتص الماء و الأملاح الذائبة في التربة

٥ - تنقل الماء و الغذاء إلى باقي أجزاء النبات

سهل
جدا



الاسم: / الصف: / التاريخ: / / ١٤ هـ / / أتقن لم يتقن

المهارة المستهدفة: تحديد أهمية الأزهار والثمار للنباتات مع تسمية بعض أجزاء النبات التي تؤكل من البيئة المحلية (٤)

هيا أيها الحبيب ، أستعن بالله وأجب عن الأسئلة الآتية

السؤال الأول : صل بين كل صورة و اسمها :



ثمارة

أزهار

بذور

أنا أعرف
الإجابة

السؤال الثاني : أكمل العبارات بالكلمات المناسبة :

((البذرة - الثمرة - الزهرة))

- ١ - : جزء من النبات ، يكون البذور
- ٢ - : جزء النبات الذي يحمي البذور
- ٣ - : جزء النبات الذي ينبت ، ثم ينمو ليصبح نباتا جديدا

السؤال الثالث : حدد الجزء الذي يؤكل من كل نبات مما يلي :

((أوراق - ثمارة - جذور))



.....

.....

.....

.....



الاسم: / الصف: / التاريخ: / / ١٤ هـ / / أتقن لم يتقن

المهارة المستهدفة: تصنيف بذور متنوعة في مجموعات حسب صفاتها (اللون ، النوع ، الحجم) وإنبات بعضها عملي (٥)(x)

هيا أيها الحبيب ، أستعن بالله وأجب عن الأسئلة الآتية

ملحوظة: هذه المهارة عملية ، يطلب المعلم من التلاميذ تنفيذها عمليا :

السؤال الأول: أمامك مجموعة من البذور المختلفة ، قومي بتصنيفها حسب الصفات الآتية:

الحجم		
		كبير

النوع		

اللون		

١ - اللون

٢ - النوع

٣ - الحجم

السؤال الثاني:

يطلب المعلم من التلاميذ القيام بإنبات بذور في المنزل
و إحضارها بعد إنباتها ، بعد أن يشرح لهم المعلم كيفية القيام بذلك
و الأدوات المطلوبة :

١ - طبق بلاستيك

٢ - بذور

٣ - ماء

٤ - قطن

: الأسئلة حول مهارة واحدة فقط . لا يزيد عددها عن عشرة أسئلة حول المهارة الواحدة . لا يتم احتساب درجات
تحديد المستوى و إتقان المهارة وفقا لعلامات الصح والخطأ بوضع علامة أتقن أو لم يتقن . معلم المادة :

الاسم: / الصف: / التاريخ: / / ١٤ هـ / / أتقن لم يتقن

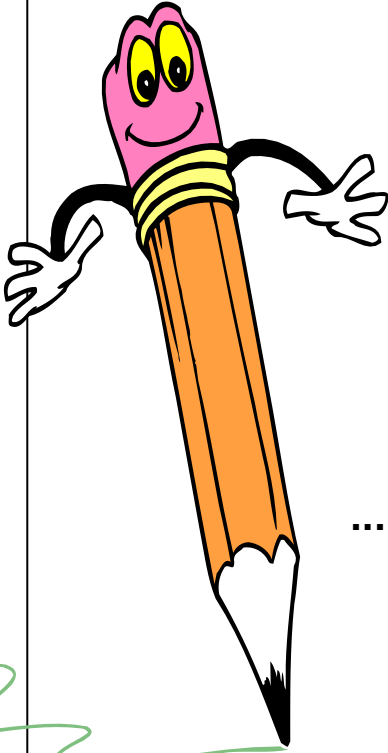


المهارة المستهدفة المقارنة بين النباتات في بيئات مختلفة (٦)(x)

هيا أيها الحبيب ، أستعن بالله وأجب عن الأسئلة الآتية

السؤال الأول : أكمل العبارات تحت الصور بالكلمة المناسبة :

(الغابة - الصحراء)



هذا للنبات ينمو في هذا للنبات ينمو في

السؤال الثاني : صل بين كل عبارة و ما يناسبها :

جاف

الغابة مكان حار

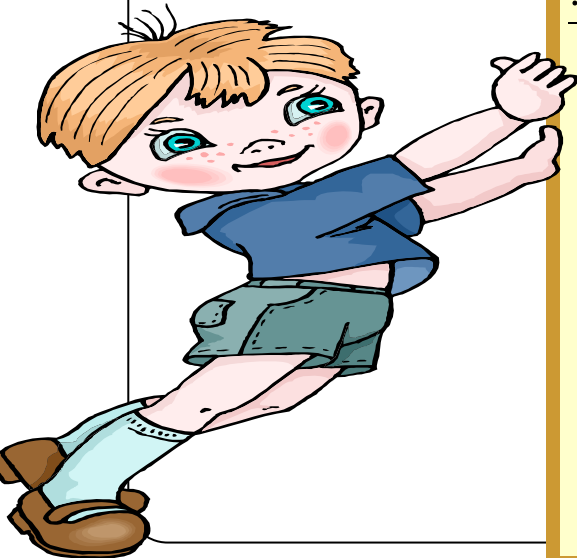
رطب

الصحراء مكان حار

السؤال الثالث : أكمل الجدول الآتي بالكلمات المناسبة :

(كبيرة - إبرية - الاحتفاظ بالماء - التخلص من الماء الزائد)

نباتات الصحراء	نباتات الغابة	
.....	شكل الأوراق
.....	وظيفة الأوراق



الاسم: / الصف: / التاريخ: / / ١٤ هـ / / أتقن لم يتقن

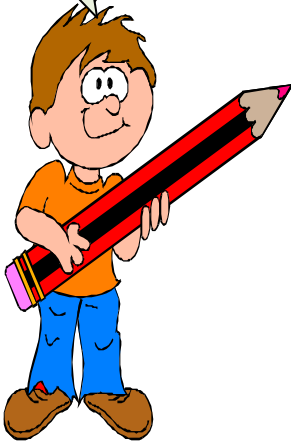
المهارة المستهدفة: تصنيف الحيوانات حسب أنواعها (ثدييات، طيور، زواحف) والمقارنة بين نوعين منها (٧)(x)

هيا أيها الحبيب ، أستعن بالله وأجب عن الأسئلة الآتية

السؤال الأول: صنف الحيوانات الآتية إلى (ثدييات - طيور - زواحف)

عن طريق التوصليل بين الكلمات و الصور :

أنا أعرف
الإجابة



ثدييات



طيور



زواحف



السؤال الثاني: قارن بين الثدييات و الطيور في الجدول الآتي :

(تلد - تبيض - شعر أو فرو أو صوف - ريش)

الثدييات	الطيور	وجه المقارنة
.....	طريقة التكاثر
.....	يغطي الجسم

الاسم: / الصف: / التاريخ: / / ١٤ هـ / / أتقن لم يتقن

المهارة المستهدفة: تحديد ما تحتاجه المخلوقات الحية لتعيش وتنمو (٨)(x)

هيا أيها الحبيب ، أستعن بالله وأجب عن الأسئلة الآتية

السؤال الأول: ضع علامة (✓) أمام العبارات الصحيحة وعلامة (x) أمام العبارات الخاطئة:

أنا مخلوق
حي

- ١ - الحيوانات مخلوقات حية ()
- ٢ - لا تحتاج الحيوانات إلى الطعام ()
- ٣ - الماء ليس ضروريا لحياة الحيوانات ()

السؤال الثاني: أكمل العبارات الآتية بالكلمات المناسبة:

(المأوى - يعيش - اللحوم - الأعشاب)

- ١ - أجزاء جسم الحيوان تساعد على تلبية احتياجاته لكي
- ٢ - هو مكان آمن يعيش فيه الحيوان
- ٣ - الحيوانات التي تأكل النباتات فقط تسمى آكلات
- ٤ - الحيوانات التي تأكل حيوانات أخرى تسمى آكلات

السؤال الثالث: صل بين كل عبارة و الصور المناسبة

آكلات الأعشاب

آكلات اللحوم



الاسم: / الصف: / التاريخ: / / ١٤ هـ / / أتعن لم يتقن



المهارة المستهدفة: الربط بين شكل أسنان الحيوان ونوع الطعام الذي يتناوله (٩)

هيا أيها الحبيب ، أستعن بالله وأجب عن الأسئلة الآتية

السؤال الأول: صل بين شكل الأسنان و الطعام الذي يتناوله الحيوان :

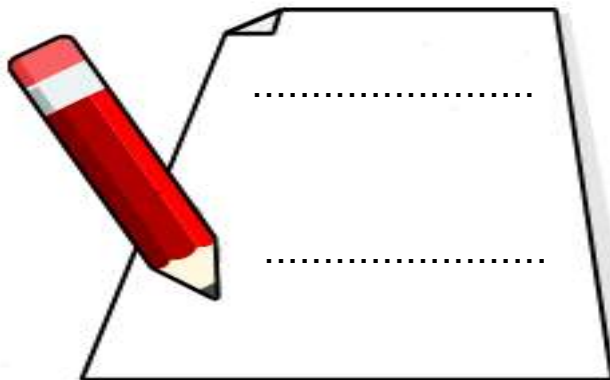


السؤال الثاني: أكمل الجدول الآتي بالكلمات المناسبة

(حادة - طحن الطعام - مسطحة - تمزيق الطعام)

آكلات اللحم	آكلات الأعشاب	الأسنان
.....	شكل الأسنان
.....	وظيفة الأسنان

السؤال الثالث: أكتب بجوار كل صورة للأسنان اسم حيوان له مثل هذه الأسنان



تنبيهات لولي الأمر: الأسئلة حول مهارة واحدة فقط. لا يزيد عددها عن عشرة اسئلة حول المهارة الواحدة. لا يتم احتساب درجات على الفقرات. يتم تحديد المستوى و إتقان المهارة وفقا لعلامات الصح والخطأ بوضع علامة أتقن أو لم يتقن. معلم المادة:

الاسم: / الصف: / التاريخ: / / ١٤ هـ أتقن لم يتقن

المهارة المستهدفة: استنتاج مراحل دورة حياة بعض المخلوقات الحية من خلال قراءة الصور (١٠)(x)

هيا أيها الحبيب ، أستعن بالله وأجب عن الأسئلة الآتية

السؤال الأول: صل بين الصورة و العبارة المناسبة لها:



حمامة مكتملة النمو



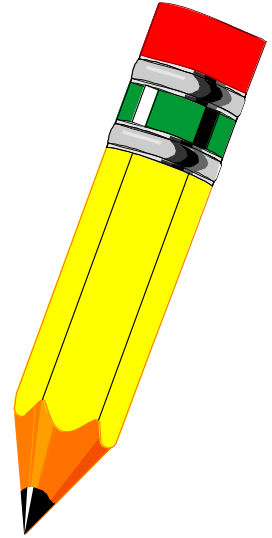
عمرها ثلاثة أسابيع



عمرها أسبوعان

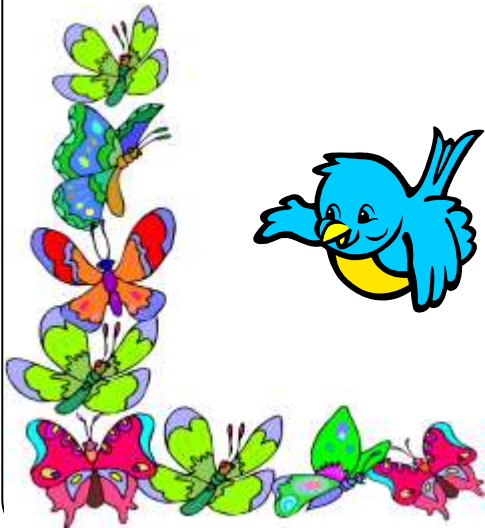


عمرها يوم



السؤال الثاني: رتب هذه الصور لتعبر عن مراحل دورة حياة الحمامة:

عن طريق كتابة الأرقام (١ ، ٢ ، ٣ ، ٤)



(.....)



(.....)



(.....)



(.....)

الاسم: / الصف: / التاريخ: / / ١٤ هـ / / أتقن لم يتقن



المهارة المستهدفة: تسمية المكان الذي تعيش فيه المخلوقات الحية (١١)(x)

هيا أيها الحبيب ، أستعن بالله وأجب عن الأسئلة الآتية

السؤال الأول: أكتب تحت صورة كل موطن اسمه ثم صلّه بالحيوان الذي يعيش فيه:

(الغابة - المنطقة العشبية - المحيط - البحيرة)

سأفكر ثم
أجيب
فأنا منظم



تنبيهات لولي الأمر: الأسئلة حول مهارة واحدة فقط. لا يزيد عددها عن عشرة أسئلة حول المهارة الواحدة. لا يتم احتساب درجات على الفقرات. يتم تحديد المستوى وإتقان المهارة وفقاً لعلامات الصح والخطأ بوضع علامة أتقن أو لم يتقن. معلم المادة:

الاسم: / الصف: / التاريخ: / / ١٤ هـ / / أتقن لم يتقن

المهارة المستهدفة: وصف مواطن اليابسة والمياه (مثال واحد لكل منها) وعمل نموذج لموطن بيئي (١٢)

هيا أيها الحبيب ، أستعن بالله وأجب عن الأسئلة الآتية

السؤال الأول : أعيد كتابة الكلمات المنقطة ، وأكمل الكلمات الناقصة :

مواطن عيش المخلوقات الحية

مواطن في الماء

مواطن على اليابسة

.....

.....

.....

المنطقة

السؤال الثاني : (عملي)

يطلب المعلم من التلميذة النتفوقة
أن تقوم بعمل نموذج لموطن بيئي من المواطن
التي درستها في هذا الدرس .



تنبيهات لولي الأمر : الأسئلة حول مهارة واحدة فقط . لا يزيد عددها عن عشرة أسئلة حول المهارة الواحدة . لا يتم احتساب درجات على الفقرات . يتم تحديد المستوى و إتقان المهارة وفقا لعلامات الصح والخطأ بوضع علامة أتقن أو لم يتقن . معلم المادة :

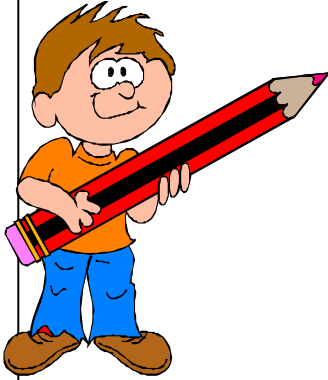


الاسم: / الصف: / التاريخ: / / ١٤ هـ / / أتقن لم يتقن

المهارة المستهدفة: ذكر أمثلة لتعايش النباتات والحيوانات معا في المواطن المختلفة (١٣)

هيا أيها الحبيب ، أستعن بالله وأجب عن الأسئلة الآتية

السؤال الأول: ضع علامة (√) أمام العبارات الصحيحة و علامة (×) أمام العبارات الخاطئة



- ١ - لا يمكن أن تعيش المخلوقات الحية معا في مواطنها ()
- ٢ - النباتات تساعد الحيوانات على العيش في مواطنها ()
- ٣ - النباتات تقدم للحيوانات الغذاء و المأوى ()
- ٤ - الحيوانات تفيد النباتات و تستفيد منها ()

السؤال الثاني: أنظر إلى الصور و أعبّر عما يوجد فيها من أمثلة على تعايش النباتات

و الحيوانات معا في المواطن المختلفة عن طريق إكمال لعبارات أسفل كل صورة:

أنا أعرف
الإجابة

..... الحقل يأكل ورق الأشجار



عصفور يبني عشه من



..... ينقل حبوب اللقاح من زهرة إلى أخرى



الاسم: / الصف: / التاريخ: / / ١٤ هـ / / أتقن لم يتقن

المهارة المستهدفة: ترتيب صور لتكوين سلسلة غذائية مبسطة (١٤) (x)

هيا أيها الحبيب ، أستعن بالله وأجب عن الأسئلة الآتية

السؤال الأول : أكمل العبارات الآتية بالكلمات المناسبة :

(السلسلة - الغذاء - الشمس - المخلوقات الحية - الطاقة)

١ - جميع المخلوقات الحية تحتاج إلى

٢ - الغذاء يعطي المخلوقات الحية اللازمة لكي تعيش

٣ - تعتمد بعضها على بعض للحصول

على غذائها في موطنها .

٤ - الترتيب الذي تحصل فيه المخلوقات الحية على غذائها

يسمى الغذائية

٥ - تبدأ معظم السلاسل الغذائية بـ

السؤال الثاني : أكتب أرقام بجوار هذه الصور لتوضح ترتيب حصولها على الغذاء في السلسلة الغذائية



.....



.....



.....



.....



.....



الاسم: / الصف: / التاريخ: / / ١٤هـ / / أتقن لم يتقن

المهارة المستهدفة: تصنيف الصخور والترربة في مجموعات حسب صفاتها الطبيعية مع عمل نموذج لصخره باستخدام خامات

هيا أيها الحبيب ، أستعن بالله وأجيب عن الأسئلة الآتية

السؤال الأول: أصل بين الصورة والكلمة المناسبة:

التربة

الصخر

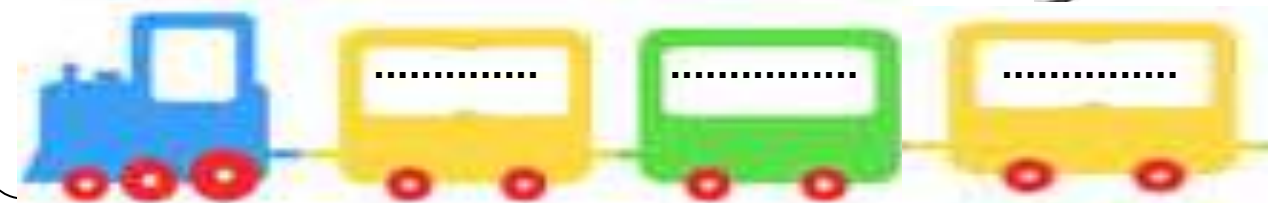
المعدن



السؤال الثاني: أصل كل صخر والمائل له في اللون:



السؤال الثالث: أكتب اسم التربة تحت الصورة:



الاسم: / الصف: / التاريخ: / / ١٤هـ / / أتقن لم يتقن

المهارة المستهدفة: استنتاج تأثيرات الرياح والماء في التربة والصخور من خلال قراءة الصور (١٦)

هيا أيها الحبيب ، أستعن بالله وأجب عن الأسئلة الآتية

السؤال الأول : أنظر إلى الصور وأستنتج أثر الماء و الرياح على الصخور و التربة :

عن طريق إكمال العبارة أسفل كل صورة :



..... البحار تضرب الصخور



تتكون الكثبان الرملية بفعل



..... تغير شكل الصخور .



تتكسر الصخور عندما يتجمد في شقوقها .





المهارة المستهدفة: معرفة موارد الأرض الطبيعية وأنواعها (١٧) (x)

هيا أيها الحبيب ، أستعن بالله وأجب عن الأسئلة الآتية

السؤال الأول: أكمل المخطط الآتي عن موارد الأرض الطبيعية وأنواعها:

الأشياء التي نحصل عليها من الأرض و نستخدمها

تسمى **موارد طبيعية**

تنقسم إلى

موارد

موارد

مثل



مثل



.....

.....

.....

.....

أنا أعرف
الموارد
الطبيعية



الاسم: / الصف: / التاريخ: / / ١٤ هـ / / أتقن لم يتقن



المهارة المستهدفة: ذكر أمثلة للموارد الطبيعية التي تستخدم في البيئة وأهميتها (١٨)

هيا أيها الحبيب ، أستعن بالله وأجب عن الأسئلة الآتية

السؤال الأول : أكمل العبارات الآتية بالكلمات المناسبة :

١ - الأغنام و الأشجار من الموارد

نأخذ من الأغنام الذي يستخدم في صنع الملابس.

و نأخذ من الأشجار الذي يستخدم في صنع الأثاث و الأبواب

٣ - التربة من الموارد

تنمو فيها ، و يحيا عليها كثير من

السؤال الثاني : أنظر إلى الصور و أكمل العبارات :

..... نوع من التربة

يستخدمه الخزاف في صنع الأطباق و الأكواب



..... تستخدم في رصف الطرق

و بناء البيوت و الأسوار.

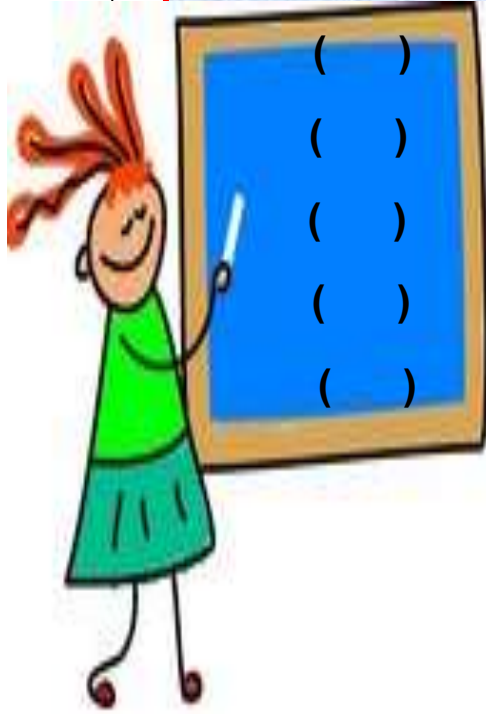




المهارة المستهدفة: استنتاج مفهوم التلوث من خلال قراءة الصور

هيا أيها الحبيب ، أستعن بالله وأجب عن الأسئلة الآتية

السؤال الأول: ضع علامة (√) أمام العبارات الصحيحة و علامة (×) أمام العبارات الخاطئة:



١ - الماء و الهواء ضروريان لحياة جميع المخلوقات الحية

()

٢ - الماء الغير نظيف لا يؤثر على صحتنا

()

٣ - يجب علينا أن نحافظ على نظافة الماء و الهواء

()

٤ - التلوث يسبب المرض للإنسان و للمخلوقات الحية

()

٥ - التلوث يعني وجود أشياء ضارة في اليابسة أو الماء أو الهواء

()

السؤال الثاني:

انظر إلى الصور و أكمل العبارات:

الدخان يلوث



النفايات تلوث



الاسم: / الصف: / التاريخ: / / ١٤ هـ أتقن لم يتقن

المهارة المستهدفة ذكر طرق المحافظة على موارد البيئة المحلية (٢٠) (x)

هيا أيها الحبيب ، أستعن بالله وأجب عن الأسئلة الآتية

السؤال الأول : أكمل مخطط المحافظة على موارد البيئة :

من طرق المحافظة على موارد البيئة

.....

.....

.....

ثم أصل بين الصور و ما يناسب من المخطط



السؤال الثاني : أضع علامة (v) تحت السلوك الصحيح و علامة (x) تحت السلوك الخاطي :



()



()



()

