



↓ تم تحميل ملف المادة من مكتبة طلابنا
زورونا على الموقع

www.tlabna.net

مكتبه طلابنا تقدم لكم كل ما يحتاج المعلم والمعلمه والطلبة , الطبعات الجديده للكتب والحلول ونماذج الاختبارات والتحايزير وشروحات الدروس بصيغة الورد والبي دي اف وكذلك عروض البوربوينت.

رابطه الدرس الرقمي



www.iien.edu.sa

غرزة الكفاة

الخياطة

تعريفها:

من غرز الخياطة التي تنفذ على ظهر القماش من الداخل،
ولها أنواع عديدة منها الظاهر والخفي.

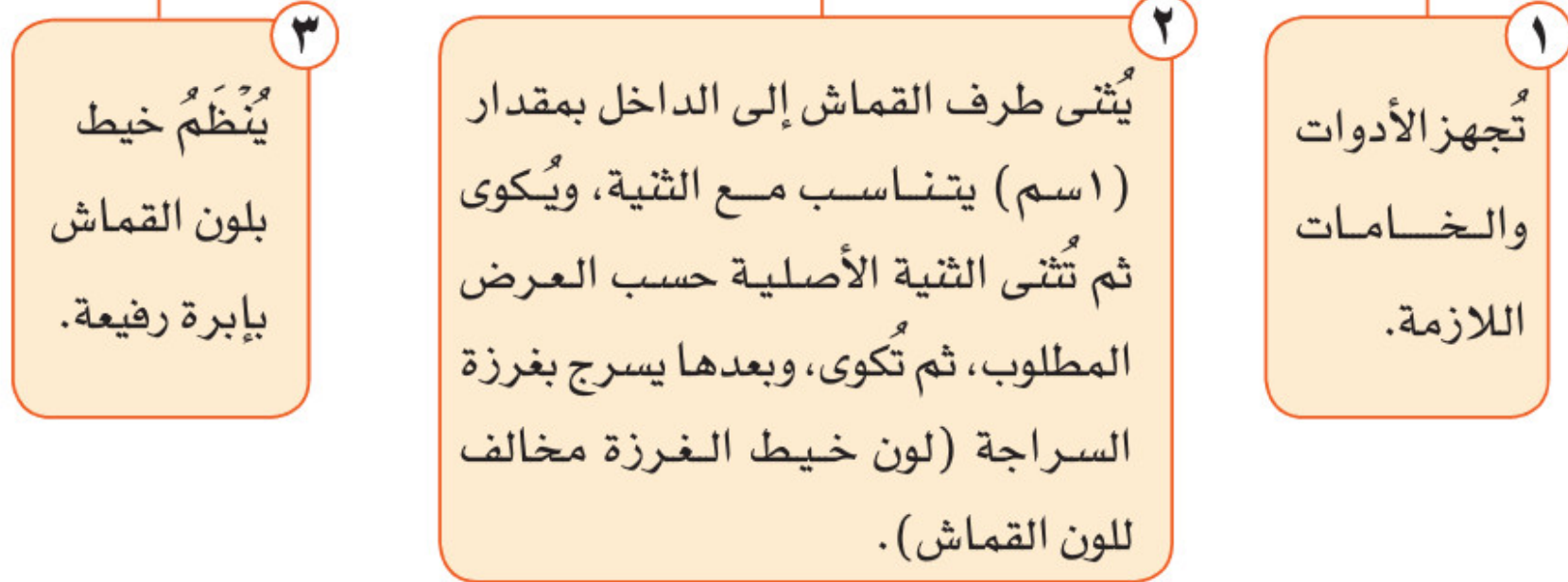
المفاهيم
الرئيسة

• الكفاة.

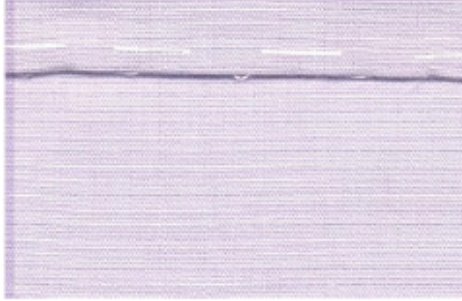
استعمالاتها:

تستخدم في تثبيت ثنيات أطراف الملابس والمفارش.

الإعداد لتنفيذ الغرزة:

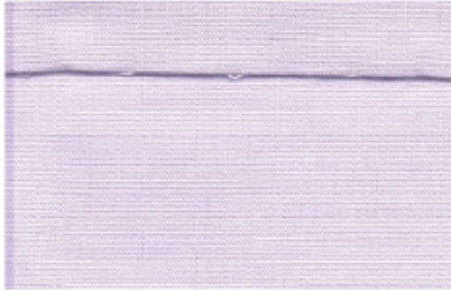


طريقة تنفيذ الغرزة:



٣

يُكرر العمل بنفس المسافات للحصول على غرز غير ظاهرة من ظهر القطعة أو من الوجه.



٤

يُثبت الخيط بغرزة التثبيت، وتُزال غرزة السراجة من الثنية بعد الانتهاء من عمل الغرزة.

نشاط (٢)

قُدِّم نصائح لآباء من اتباعها قبل البدء بتنفيذ غرزة الكفافة للحصول على



ما النتائج المترتبة على ترك مسافات واسعة في غرزة الكفافة؟

الكفافة الظاهرة:

الطريقة:

نتبع نفس خطوات العمل السابقة في الكفافة المخفية، بفارق بسيط هو أن الإبرة لا تختفي داخل الثنية أثناء الانتقال من غرزة إلى أخرى، إنما تدخل مخترقة الثنية بميل خفيف، وتخرج بعد خيطين من الثنية.

