



↓ تم تحميل ملف المادة من مكتبة طلابنا  
زورونا على الموقع

[www.tlabna.net](http://www.tlabna.net)

مكتبه طلابنا تقدم لكم كل ما يحتاج المعلم والمعلمه والطلبة , الطبعات الجديده للكتب والحلول ونماذج الاختبارات والتحاثير وشروحات الدروس بصيغة الورد والبي دي اف وكذلك عروض البوربوينت.



# مذكرة لغتي الجميلة

الصف الأول الابتدائي  
الفصل الدراسي الثاني



اسمي : .....

مدرستي : .....

@2010kaab

إعداد : عبد الله السديري

يسمح بحذف صاحب العمل عند استخدامها مع الطلاب والطالبات.

لا يسمح باستغلال الأعمال تجارياً.





# مذكرة لغتي الجميلة

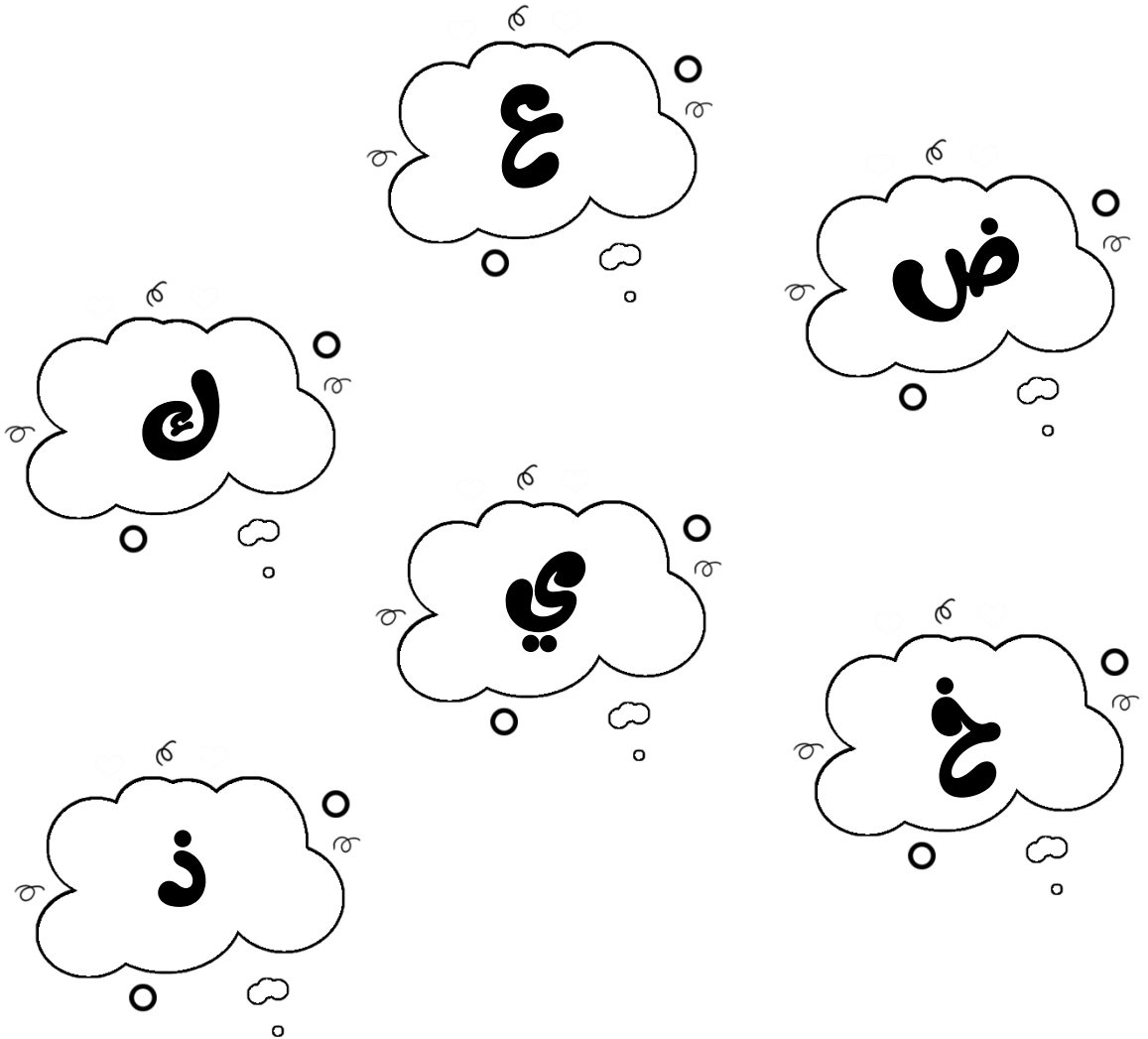
الصف الأول الابتدائي  
الفصل الدراسي الثاني



اسمي : .....

مدرستي : .....





## الدرس الأول : حرف ( ض )

- أكتب الحرف بخط جميل :

ض	ض	ض
.....	.....	.....

ضحي	ضوي	ضحا
.....	.....	.....

- أشكال الحرف في الكلمة :

ض	ض	ض	ض
.....	.....	.....	.....

- أقرأ وأضع دائرة حول حرف ( ض ) ثم أكمل الحرف الناقص :

ضَرَبَ      رَمَضَانُ      مَرِيضٌ      حَوْضٌ

.....رَب      رَمَ.....ان      مَرِي.....      حَوْ.....

- أضع دائرة حول المقطع الساكن محاكيا المثال الأول :

ضُرْسِي أُسْنَانٌ حَلْوَى فَضْلٌ مِضْرَبٌ

- ألاحظ حركة الحرف الممدود ثم أضع حرف المد المناسب :

أَضَفَ..... فَضِلَّ..... حُضِرَ.....

- أصل ما بين الحروف بطريقة صحيحة وأكون كلمة :

حَ ضَ رَ	ضِ زُ سُّ
.....	.....

- أرتب الكلمات لأكون جملة مفيدة :

تَضُرُّ الأَسْنَانَ الحَلْوَى

.....

## الدرس الثاني : حرف ( ع )

- أكتب الحرف بخط جميل :

ع	ع	ع
.....	.....	.....

عج	عق	عك
.....	.....	.....

- أشكال الحرف في الكلمة :

ع	ع	ع	ع
.....	.....	.....	.....

- أقرأ وأضع دائرة حول حرف ( ع ) ثم أكمل الحرف الناقص :

ضَاعَ

سَرِيعٌ

سَعَدٌ

عَادَ

.....ضَا

.....سَرِي

.....سَعْد

.....عَاد

- أضع دائرة حول المقطع الساكن محاكيا المثال الأول :

عِنْدَ أَعْبُرُ الْمُرُورُ تَعْمَلُ رَعْدٌ

- ألاحظ حركة الحرف الممدود ثم أضع حرف المد المناسب :

وَعَاءٌ تَعْدُ سَعِيدٌ

- أصل ما بين الحروف بطريقة صحيحة وأكون كلمة :

تَ عَ مَ لُ	عَ مَ رُ
.....	.....

- أضع دائرة حول الحرف المشدد وأكتبه مع حركته :

تَعَلَّمْتُ تَضُرُّ عَرَّفَ

.....



## الدرس الثالث : حرف ( ك )

- أكتب الحرف بخط جميل :

ك	ك	ك
.....	.....	.....

ك	ك	ك
.....	.....	.....

- أشكال الحرف في الكلمة :

ك	ك	ك	ك
.....	.....	.....	.....

- أقرأ وأضع دائرة حول حرف ( ك ) ثم أكمل الحرف الناقص :

كُتِبَ      مَكْتُوبٌ      مِنْكَ      وَدَكَ  
.....تِبَ      مَ.....تُوبٌ      مِنْ.....      وَدَ.....

- أضع دائرة حول المقطع الساكن محاكيا المثال الأول :

مَكْتَبَةٌ أَكْتُبُ فِكْرَةٌ كَعْبَةٌ تَكْبُرُ

- ألاحظ حركة الحرف الممدود ثم أضع حرف المد المناسب :

مَك.....نُ أَكُ.....نُ حَكِ.....مُ

- أصل ما بين الحروف بطريقة صحيحة وأكون كلمة :

مَ سَ كَ	كَ تَ بَ
.....	.....

- أضع دائرة حول الحرف المشدد وأكتبه مع حركته :

مَكَّةُ عِلْمٌ قَسَمَ

.....

## الدرس الرابع : حرف ( خ )

- أكتب الحرف بخط جميل :

خ	خ	خ
.....	.....	.....

خج	خو	خا
.....	.....	.....

- أشكال الحرف في الكلمة :

خ	خ	خ	خ
.....	.....	.....	.....

- أقرأ وأضع دائرة حول حرف ( خ ) ثم أكمل الحرف الناقص :

مَنْسُوخ

نَسَخَ

نَخِيلٌ

خُتِمَ

.....مَنْسُو

.....نَسَّ

.....نَيْلٌ

.....خُتِمَ

- أضع دائرة حول المقطع الساكن :

نَخْلَةٌ مُخْلِصٌ خُبْزٌ أَخْرَجَ رُخْصَةً

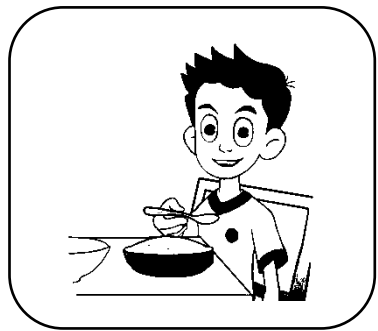
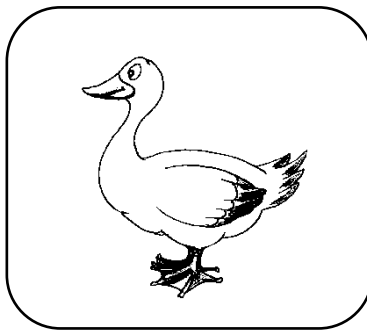
- ألاحظ حركة الحرف الممدود ثم أضع حرف المد المناسب :

خَ.....دِمٌّ      بَخُ.....ر      بَخِ.....لٌّ

- أصل ما بين الحروف بطريقة صحيحة وأكون كلمة :

خُضَارٌ	خَوْحٌ
.....	.....

- أضع الحرف الناقص المشدد بالاستعانة بالصورة :



تَ.....ار

بَ.....ةٌ

فَ.....ازٌ

## الدرس الخامس : حرف ( ي )

- أكتب الحرف بخط جميل :

ي	يُ	يُ
.....	.....	.....

يِي	يُو	ي
.....	.....	.....

- أشكال الحرف في الكلمة :

ي	ي	ي	ي
.....	.....	.....	.....

- أقرأ وأضع دائرة حول حرف ( ي ) ثم أكمل الحرف الناقص :

النَّادِي

مَعِي

شَيْمَاءُ

يَكْتُبُ

النَّادِ.....

مَع.....

ش.....مَاء

كُتُبُ.....

- أضع دائرة حول المقطع الساكن :

زُهَيْرُ عُمَيْرُ كَتَبْتُ أُسَيْدُ خَرَجْتُ

- ألاحظ حركة الحرف الممدود ثم أضع حرف المد المناسب :

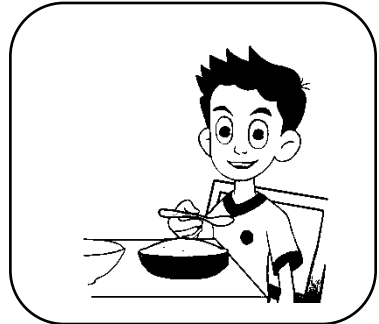
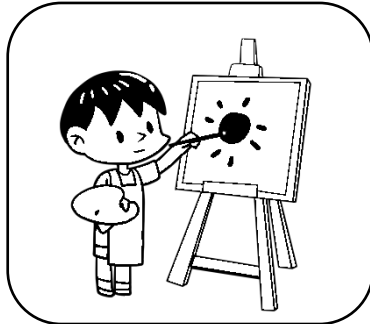
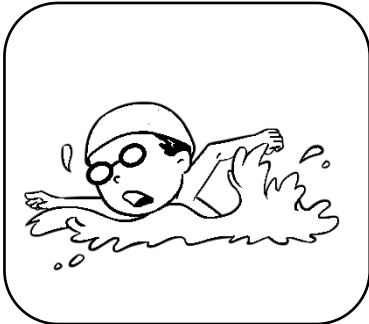
خِي.....رُ عِي.....نُ يُحِي.....

- أصل ما بين الحروف بطريقة صحيحة وأكون كلمة :

خ ي م ة	ي ق ف ز
.....	.....

- أقرأ الكلمة ثم أضعها في المكان المناسب :

( يَرْسُمُ ) ( يَأْكُلُ ) ( يَسْبَحُ )



.....

.....

.....

## الدرس السادس : حرف ( ذ )

- أكتب الحرف بخط جميل :

ذ	ذ	ذ
.....	.....	.....

ذِي	ذُو	ذَا
.....	.....	.....

- أشكال الحرف في الكلمة :

ذ	ذ	ذ	ذ
.....	.....	.....	.....

- أقرأ وأضع دائرة حول حرف ( ذ ) ثم أكمل الحرف الناقص :

مُعَاذٌ	لُدَيْدٌ	حِذَاءٌ	ذُنْبٌ
.....مُعَا	.....لُدَيْد	.....حِذَاء	.....ذُنْب

- أضع دائرة حول المقطع الساكن :

ذُئِبٌ      يَذْهَبُ      طَعْمُهُ      قَرَأَتْ      أَنْتِ

- ألاحظ حركة الحرف الممدود ثم أضع حرف المد المناسب :

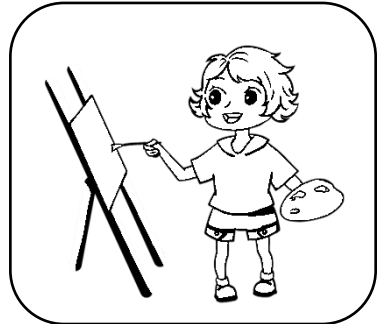
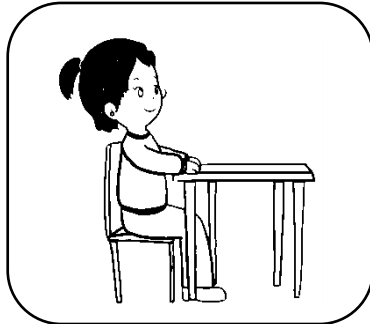
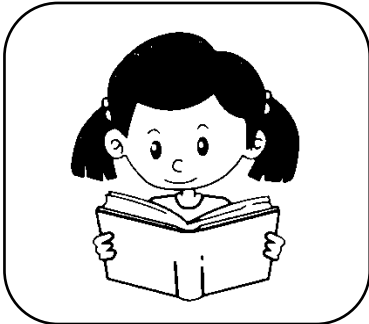
إذ.....عة      جُد.....ر      لَد.....ذ

- أصل ما بين الحروف بطريقة صحيحة وأكون كلمة :

أَخَذَ	تِلْمِيذٌ
.....	.....

- أقرأ الكلمة ثم أضعها في المكان المناسب :

( تَقْرَأُ )      ( تُلَوِّنُ )      ( تَجْلِسُ )



.....

.....

.....



## مراجعة الوحدة الرابعة

- أقرأ الكلمة ثم أصلها بالصورة المناسبة :

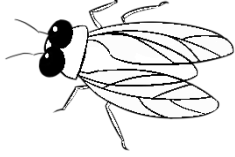
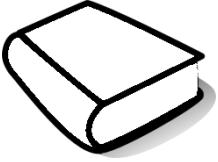
ذُبَاب

كِتَابٌ

عَنْكَبُوت

ضِفْدَعٌ

خَيْمَةٌ



- أضع الشكل المناسب للحرف الناقص في الكلمة :

بِي.....

مِرْبُ.....

بِع.....

ض

بِي.....

سَيِدٌ.....

يُن.....

ع

بِنُ.....

مَمَّةٌ.....

رِيْمٌ.....

ك

نَسَبُ.....

نَيْلٌ.....

يَارٌ.....

خ

أُمَّ.....

زُهْرٌ.....

د.....

ي



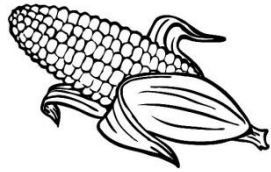
- أضع دائرة حول الكلمة التي تنتهي بتاء مربوطة :

المُشاةِ فِراشهِ كُرَّةٌ فِواكهَ رِياضةُ

- أضع دائرة حول الكلمة التي تنتهي بتاء مفتوحة :

ذَهَبْتُ قائِدةُ شَكَرْتُ خَلَقَ قَائِلْتُ

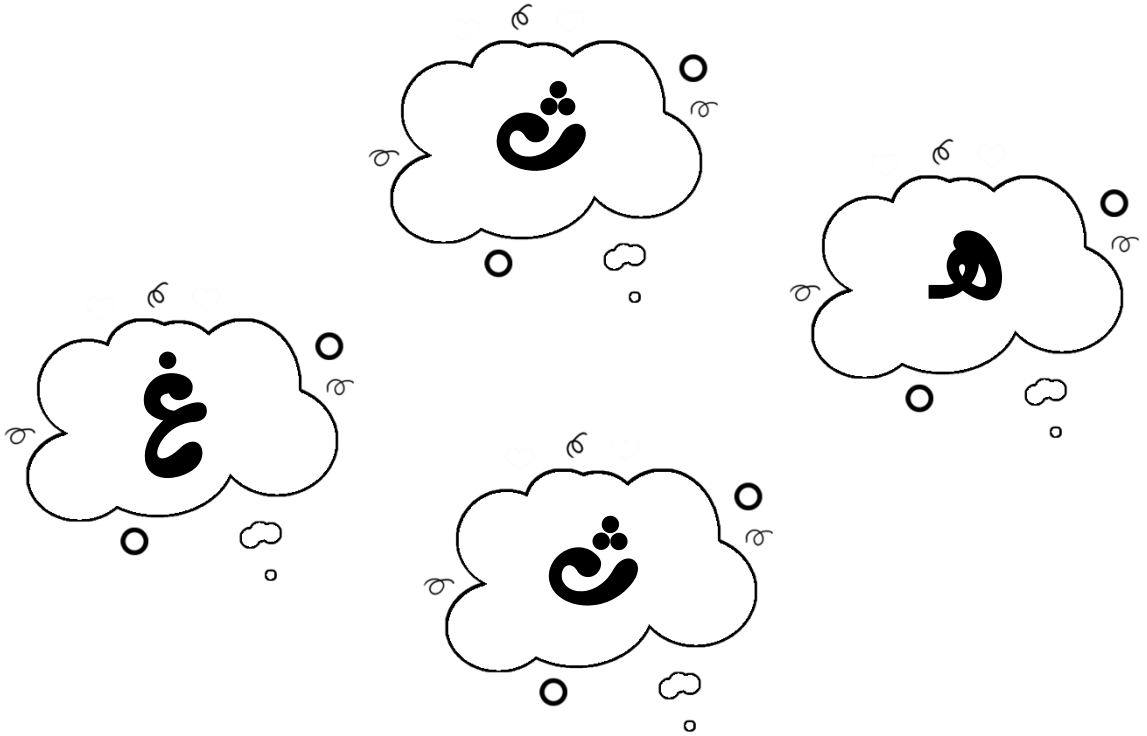
- أكتب الحرف الأول من اسم الصورة مع حركته :

		
.....رَّةٌ	.....رُسٌ	.....رَةٌ

- أرتب الكلمات التالية لأكون جملة مفيدة :

رَكَلَ يَاسِرٌ الكُرَّةُ

.....



## الدرس الأول : حرف ( هـ )

- أكتب الحرف بخط جميل :

هـ	هُ	هُ
.....	.....	.....

هـ	هُ	هُ
.....	.....	.....

- أشكال الحرف في الكلمة :

هـ	هـ	هـ	هـ
.....	.....	.....	.....

- أقرأ وأضع دائرة حول حرف ( هـ ) ثم أكمل الحرف الناقص :

هَرَبَ      تَهَرَّبُ      مِنْهُ      وَجُوهٌ  
.....رَبَ      تَ.....رُبُ      مِنْ.....      وَجُوه.....

- أضع دائرة حول المقطع الساكن :

أَلْوَانُهَا يَحْمِلُهَا أَكْبَرُ أَرْفَعُ عِنْدَمَا

- ألاحظ حركة الحرف الممدود ثم أضع حرف المد المناسب :

هَ.....تِفُّ شَهْ.....قُ فُهُ.....دُّ

- أصل ما بين الحروف بطريقة صحيحة وأكون كلمة :

ش ه ي ق	ه ا ت ف
.....	.....

- أقرأ ثم أضع الشكل المناسب للحرف الناقص :

ه ه

ة ة

مُنْتَزَ.....	وَرَقَ.....
شَبِي.....	وَرَدَ.....
هَذِ.....	زَاهِي.....
فِي.....	طَيَّارَ.....

## الدرس الثاني : حرف ( ث )

- أكتب الحرف بخط جميل :

ث	ث	ث
.....	.....	.....

ث	ث	ث
.....	.....	.....

- أشكال الحرف في الكلمة :

ث	ث	ث	ث
.....	.....	.....	.....

- أقرأ وأضع دائرة حول حرف ( ث ) ثم أكمل الحرف الناقص :

ثَلْجٌ      هَيْثُمْ      حَدِيثٌ      يَحْرُثُ

.....لُج      هَيْم .....      حَادِي .....      يَحْرُ .....

- أضع دائرة حول المقطع الساكن :

مَتَجِرٍ دُمِيَّةٌ أَنْتَ الأَبُّ ثُوبٌ

- ألاحظ حركة الحرف الممدود ثم أضع حرف المد المناسب :

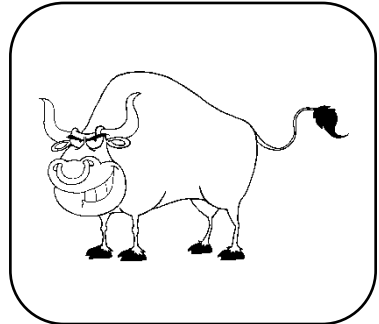
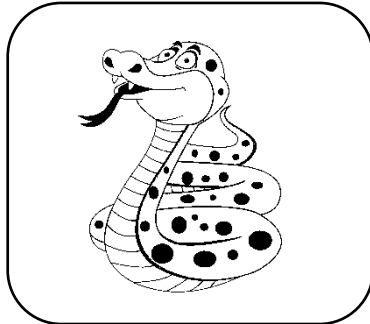
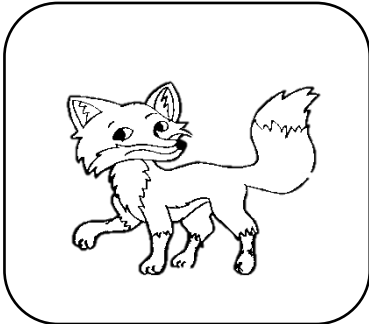
ثُ...بِتُّ تُ...م أَثُ...رُ

- أصل ما بين الحروف بطريقة صحيحة وأكون كلمة :

تَ حَ دَّ ثَ	كَ ثِ يَ رَ
.....	.....

- أقرأ الكلمة ثم أضعها في المكان المناسب :

( ثُور ) ( ثُعَلْبُ ) ( ثُعْبَانُ )



.....

.....

.....

## الدرس الثالث : حرف ( غ )

- أكتب الحرف بخط جميل :

غ	غ	غ
.....	.....	.....

غِي	غُور	غَا
.....	.....	.....

- أشكال الحرف في الكلمة :

غ	غ	غ	غ
.....	.....	.....	.....

- أقرأ وأضع دائرة حول حرف ( غ ) ثم أكمل الحرف الناقص :

فَرَاغَ      أَبْلَغَ      يَغُوصُ      غَادَرَ

.....فَرَا      .....أَبْلَ      .....وَصُ      .....أَدَرَ



- أضع دائرة حول المقطع الساكن :

الْفَرَاعُ وَقْتِ أَجْمَلَ أُصِقْهَا قَالَتْ

- ألاحظ حركة الحرف الممدود ثم أضع حرف المد المناسب :

غَ.....بَةُ صَغِ.....رُّ يَغُ.....صُ

- أصل ما بين الحروف بطريقة صحيحة وأكون كلمة :

ص غ ي رُّ	ب ل غ
.....	.....

- أقرأ الكلمة ثم أحدد نوع ( ال ) :

الكلمة	شمسية	قمرية
الْفَرَاعُ		✓
الشَّمْسُ		
الْغُرُوبُ		
الصُّورُ		
الْكُرَّاسَةُ		

## الدرس الرابع : حرف ( ظ )

- أكتب الحرف بخط جميل :

ظ	ظ	ظ
.....	.....	.....

ظ	ظ	ظ
.....	.....	.....

- أشكال الحرف في الكلمة :

ظ	ظ	ظ	ظ
.....	.....	.....	.....

- أقرأ وأضع دائرة حول حرف ( ظ ) ثم أكمل الحرف الناقص :

مَحْفُوظٌ

غَلِيظٌ

عِظَامٌ

ظُلْمٌ

مَحْفُوظٌ.....

غَلِيظٌ.....

عِظَامٌ.....

ظُلْمٌ.....

- أضع دائرة حول المقطع الساكن :

مَنْظَرُهَا      لُعْبَةٌ      يَحْمِلُ      أَلْعَابُ

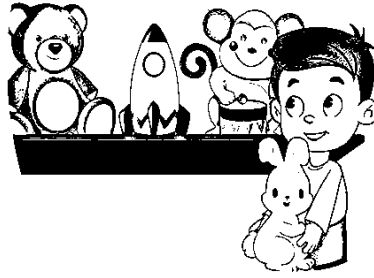
- ألاحظ حركة الحرف الممدود ثم أضع حرف المد المناسب :

ظ.....لِمَ      حُظ.....ظ      حَظ.....رَة

- أصل ما بين الحروف بطريقة صحيحة وأكون كلمة :

مِ ظ ل ة	عِ ظ ا م
.....	.....

- أرتب الكلمات لأكون جملة مفيدة :



مَنْظَرُهَا      يَاسِر      جَمِيلٌ      أَلْعَابُ

.....

## مراجعة الوحدة الخامسة

- أقرأ الكلمة ثم أصلها بالصورة المناسبة :

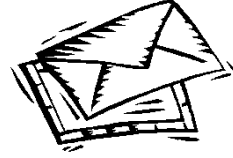
مِظَلَّة

هَدِيَّة

ثَوْب

غَزَال

ظَرْف



- أضع الشكل المناسب للحرف الناقص في الكلمة :

فَوَاكِ.....

شَ.....رٌ

شَامِ.....

هـ

مُتَلِّ.....

مِ.....ال

وُوبِ.....

ث

أَبَلِ.....

مَ.....رِب

أَبَةِ.....

غ

حِفِّ.....

يَ.....لِمُ

ظُفْرِ.....

ظ

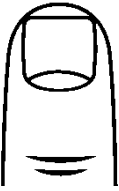
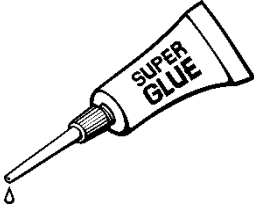

- أضع دائرة حول الكلمة التي تنتهي بتاء مربوطة :

طَيَّارَةٌ      اللَّهُ      دُمِيَّةٌ      أَبِيهِ      صُورَةٌ

- أضع دائرة حول الكلمة التي تنتهي بتاء مفتوحة :

وَقْتُ      كُرَّاسَتِي      صَنَعْتُ      تَحَدَّثْتُ      قَالَتْ

- أكتب الحرف الأول من اسم الصورة مع حركته :

		
.....فُرْ	.....رَاءُ	.....نُهُدْ

- أرتب الكلمات التالية لأكون جملة مفيدة :

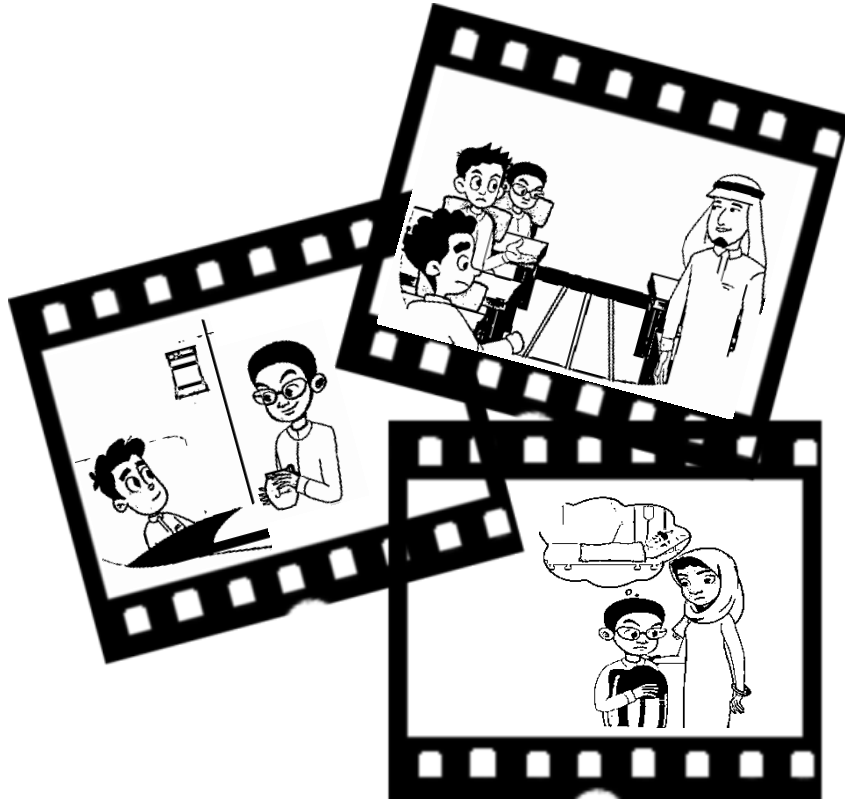
بِيَدِي      طَيَّارَةٌ      صَنَعْتُ      وَرَقِيَّةٌ

.....

٥

# الوحدة السادسة

## صحتي وغذائي



## الدرس الأول : طعام ملوث

- بعد قراءة الدرس عدة مرات أستخرج من النص ما يلي :

\* كلمة تحوي :

مدًا بالألف	مدًا بالواو	مدًا بالياء
.....	.....	.....

\* كلمة تنتهي بـ :

تنوين ضم	تنوين فتح	ألف مقصورة
.....	.....	.....

\* كلمة مبدوءة بلام :

شمسية	قمرية
.....	.....

- أكتب العبارة بخط جميل :

قَالَ الْمُعَلِّمُ : هَلْ تَعْلَمُونَ يَا أَبْنَائِي أَنَّ

زَمِيلَكُمْ مُحَمَّدًا يَرُقُدُ فِي الْمُسْتَشْفَى ؟

- أستخرج من العبارة السابقة :

\* كلمة بها :

ألف مقصورة	حرف مشدّد	مقطع ساكن
.....	.....	.....

- أصل الكلمة بمعناها :

نَزُورُ

زَمِيلَكُمْ

رَفِيقَكُمْ

أَلَمُّ

وَجَعٌ

نَعُودُ



- أضع الشكل المناسب (ة - هـ) ( هـ - هـ ) :

إشْتَرَا..... الْبَاعَ..... بَطَّنَ..... زِيَارَ.....

- أضع حرف المد المناسب :

زَمَ.....لَكُمْ أَسْتَأْذِنُ..... نَعْمُ.....دُ

- أصل المقطع الساكن بما يناسبه :

يُرُ	يُكُ
بَطُّ	قُدُّ
رَأُ	تَأذُ
أُسُّ	نِه

- أحدد نوع ( ال ) في الكلمة بوضع علامة ( √ ) :

الكلمة	شمسية 	قمرية 
الْمُسْتَشْفَى		
الطَّعَامُ		

- أضع الكلمة في المكان المناسب حسب المطلوب :

مُحَمَّدًا - أَلَمَّ - مُلَوِّثٍ - طَعَامًا - صَالِحٌ - مُعَلِّمٌ

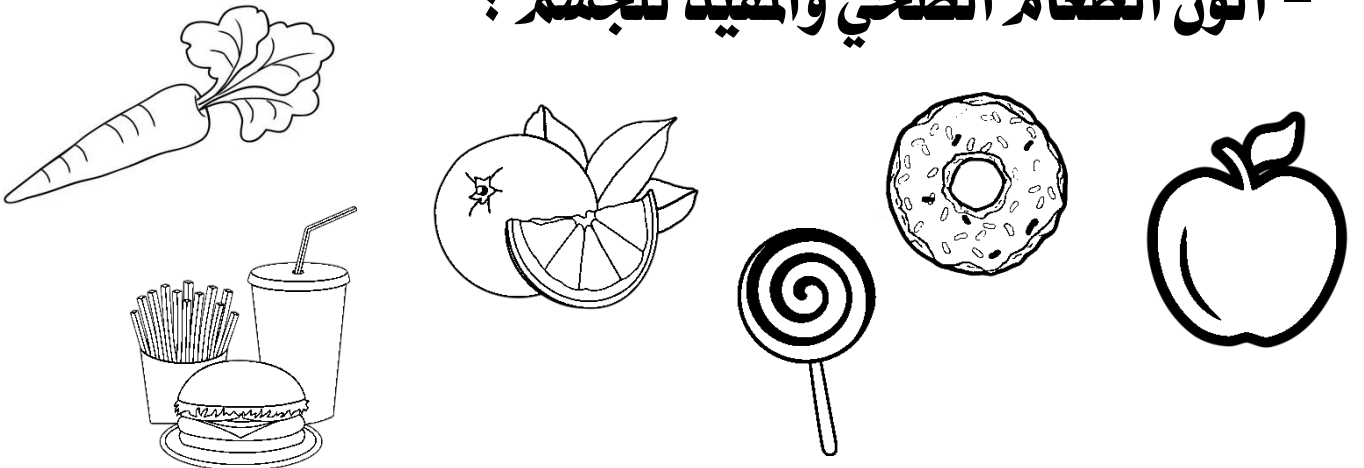
تنوين ضم	تنوين كسر	تنوين فتح
.....	.....	.....
.....	.....	.....

- أرتب الكلمات لأكون جملة مفيدة :

هُوَ      لِمَ      الْمُسْتَشْفَى      فِي      ؟

.....

- ألون الطعام الصحي والمفيد للجسم :



## الدرس الثاني : فيه شفاء

- بعد قراءة الدرس عدة مرات أستخرج من النص ما يلي :

\* كلمة تحوي :

مدًا بالألف	مدًا بالواو	مدًا بالياء
.....	.....	.....

\* كلمة تنتهي بـ :

ألف مقصورة	تنوين فتح	تنوين ضم
.....	.....	.....

\* كلمة مبدوءة بلام :

شمسية	قمرية
.....	.....

- أكتب العبارة بخط جميل :

عَادَ صَالِحٌ إِلَى الْمَنْزِلِ حَزِينًا .

سَأَلَتْهُ أُمُّهُ : مَا بِكَ يَا بُنَيَّ ؟

- أستخرج من العبارة السابقة :

\* كلمة بها :

ألف مقصورة	حرف مشدّد	مقطع ساكن
.....	.....	.....

- أصل الكلمة بمعناها :

مُتَسِّخًا

عَادَ

رَجَعَ

شَفَاءً

زَوَالَ الْمَرَضِ

مُلَوَّنًا

- أكتب الحرف المشدد في الفراغ محاكيا المثال الأول :

مُحَمَّدًا	إِنَّ	أُمِّي	مُلُوثًا	بُنْيٍ
.....	.....	.....	.....	يٍ

- أضع حرف المد المناسب :

حَزٍ.....نَا      صَ.....لِح      تَعُ.....دُهُ

- أحدد نوع ( ال ) في الكلمة بوضع علامة ( √ ) :

الکلمة	شمسية	قمرية
الْمَنْزِل		
الْأُمَّة		
النَّاسِ		

- أرتب الكلمات لأكون جملة مفيدة :

صَالِحٌ	حَزِينًا	الْمَنْزِلِ	عَادَ	إِلَى
---------	----------	-------------	-------	-------

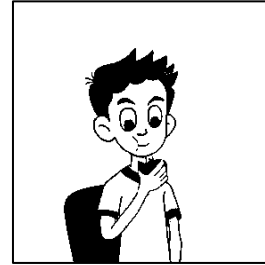
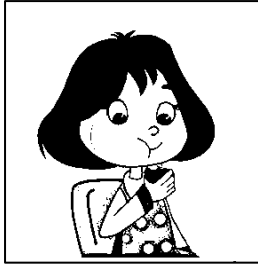
.....

- أدخل ( ال ) على الكلمات الآتية محاكيا المثال الأول :

الكلمة	اللام الشمسية
ضِرْسُ	الضَّرْسُ
ذُرَّةُ	.....
تُعْبَانُ	.....

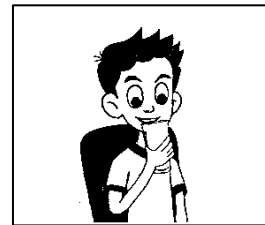
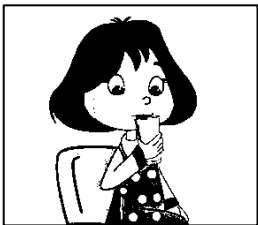
الكلمة	اللام القمرية
هَاتِفُ	الْهَاتِفُ
عُلُومُ	.....
كِتَابُ	.....

- أكتب الفعل المناسب :



..... نُورَةُ التُّفَّاحَةِ.

..... فَوَازُ التُّفَّاحَةِ.



..... نُورَةُ الْحَلِيبِ.

..... فَوَازُ الْحَلِيبِ.

## الدرس الثالث : عيادة المريض

- بعد قراءة الدرس عدة مرات أستخرج من النص ما يلي :

\* كلمة تحوي :

مدًا بالألف	مدًا بالواو	مدًا بالياء
.....	.....	.....

\* كلمة تنتهي بـ :

ألف مقصورة	تنوين فتح	تنوين ضم
.....	.....	.....

\* كلمة مبدوءة بلام :

شمسية	قمرية
.....	.....

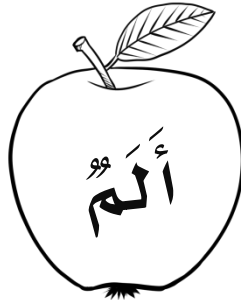
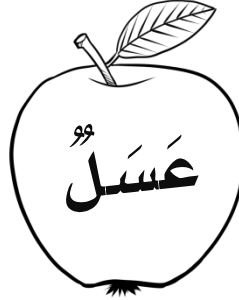
- أكتب العبارة بخط جميل :

صَالِحٌ : خُذْ هَذَا الدَّوَاءَ .

مُحَمَّدٌ : هَذَا عَسَلٌ، وَلَيْسَ دَوَاءً !

- ألون الكلمات التي تنتهي بالتنوين .

- تنوين الضم باللون الأحمر .
- تنوين الكسر باللون الأصفر .
- تنوين الفتح باللون الأخضر .





- أكتب الحرف المشدد في الفراغ :

مُحَمَّدٌ      سَلَّمَكَ      تَتَرَدَّدُ      أَتَمَنَّى      الشِّفَاءَ

.....

- أضع حرف المد المناسب :

هَذَا.....      صَدِيقِي.....      وَرُ.....د

- أحدد نوع ( ال ) في الكلمة بوضع علامة ( √ ) :

الكلمة	شمسية 	قمرية 
الْحَمْدُ		
الدَّوَاءُ		
الطَّبِيبُ		

- أرتب الكلمات لأكون جملة مفيدة :

يَا      لَكَ      صَدِيقِي      شُكْرًا

.....

## مراجعة عامة

- أذكر عناوين الوحدة وأصل الكلمة بما يناسبها :

شِفَاءٌ	طَعَامٌ
الْمَرِيضُ	فِيهِ
مُلَوَّثٌ	عِيَادَةٌ

- أدخل ( ال ) على الكلمات الآتية محاكيا المثال الأول :

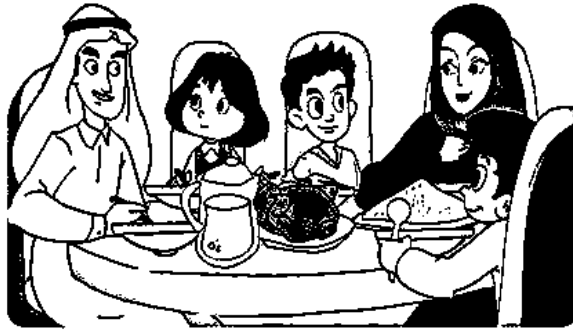
اللام الشمسية	الكلمة	اللام القمرية	الكلمة
الدَّوَاءُ	دَوَاءٌ	الْمَرِيضُ	مَرِيضٌ
.....	زَيْتُونٌ	.....	جِدَارٌ
.....	شِتَاءٌ	.....	وُرُودٌ

- أضع الكلمة في المكان المناسب حسب المطلوب :

طَبِيبٌ - مَرِيضًا - دَوَاءٍ - عَسَلٌ - حَزِينًا - مَنزِلٍ

تنوين ضم	تنوين كسر	تنوين فتح
.....	.....	.....
.....	.....	.....

- ألون الصورة ثم أختار الجملة المعبرة لها بوضع علامة (√) :



- خَرَجْتُ الْأُسْرَةَ إِلَى الْحَدِيقَةِ .
- تَتَنَاوَلُ الْأُسْرَةَ الطَّعَامَ .
- عَادَتْ الْأُسْرَةَ إِلَى الْمَنْزِلِ .



## الدرس الأول : السباق

- بعد قراءة الدرس عدة مرات أستخرج من النص ما يلي :

\* كلمة تحوي :

مدًا بالألف	مدًا بالواو	مدًا بالياء
.....	.....	.....

\* كلمة تنتهي بـ :

هاء	تاء مربوطة	تاء مفتوحة
.....	.....	.....

\* كلمة مبدوءة بلام :

شمسية	قمرية
.....	.....

- أكتب العبارة بخط جميل :

قَالَ الْأَرْزَبُ لِلْسُّلْحَفَاةِ : مَا رَأَيْكَ أَيُّهَا

الْبَطِيئَةُ أَنْ نَتَسَابَقَ إِلَى طَرْفِ الْغَابَةِ ؟

- أستخرج من العبارة السابقة :

\* كلمة بها :

ألف مقصورة	حرف مشدد	مقطع ساكن
.....	.....	.....

- أصل الكلمة بمعناها :

خَائِفًا

سَارَت

مَشَتْ

طَرْف

نَهَايَةَ

مَذْعُورًا

- أكتب الحرف المشدد في الفراغ :

السَّبَاقُ

لِكِنَّهُ

ثُمَّ

تَتَوَقَّفُ

أَيُّهَا


- أضع حرف المد المناسب :

ف.....زَتُ

دُ.....نَ

الْبَطِ.....ئَةُ

- أحدد نوع ( ال ) في الكلمة بوضع علامة ( √ ) :

الكلمة	شمسية 	قمرية 
الأَرْزَبُ		
السَّلْحَفَةُ		
الْغَابَةُ		

- أرتب الكلمات لأكون جملة مفيدة :

الأَرْزَبُ

اسْتَيْقَظَ

مَدْعُورًا

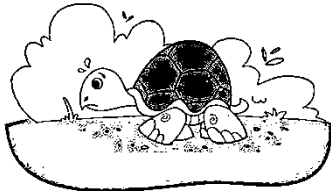
.....

- أدخل ( ال ) على الكلمات الآتية محاكيا المثال الأول :

الكلمة	اللام الشمسية
سُلْحَفَاةُ	السُّلْحَفَاةُ
تَمْسَاحُ	.....
دُبُ	.....

الكلمة	اللام القمرية
بَطِيئَةٌ	البَطِيئَةُ
حَمَامَةٌ	.....
خَيْلُ	.....

- أضع الكلمة المناسبة في الفراغ :

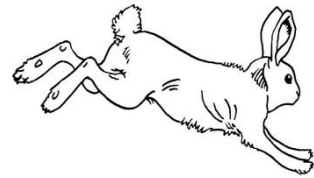


سَارَ      سَارَتْ

.....السُّلْحَفَاةُ.

فَازَتْ      فَازَ

.....السُّلْحَفَاةُ.



قَفَزَتْ      قَفَزَ

.....الأرنبُ.

خَسِرَتْ      خَسِرَ

.....الأرنبُ.



## الدرس الثاني : الخروف والذئب

- بعد قراءة الدرس عدة مرات أستخرج من النص ما يلي :

\* كلمة تحوي :

مدًا بالألف	مدًا بالواو	مدًا بالياء
.....	.....	.....

\* كلمة تنتهي بـ :

تاء مفتوحة	تاء مربوطة	هاء
.....	.....	.....

\* كلمة مبدوءة بلام :

شمسية	قمرية
.....	.....

- أكتب العبارة بخط جميل :

خَرَجَتِ الْغَنَمُ إِلَى الْمَرْعىِ مُجْتَمِعَةً،

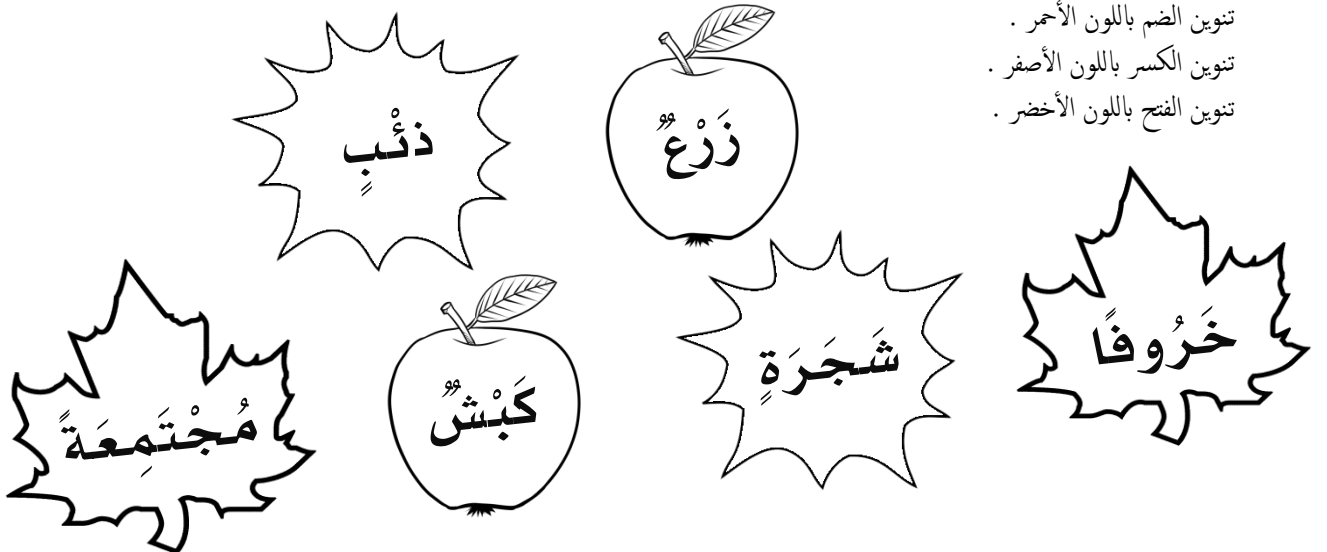
لَكِنَّ خَرُوفًا كَانَ يَسِيرُ وَحْدَهُ .

- أستخرج من العبارة السابقة :

\* كلمة بها :

ألف مقصورة	حرف مشدّد	مقطع ساكن
.....	.....	.....

- ألون الكلمات التي تنتهي بالتنوين :



- أكتب الحرف المشدد في الفراغ :

الذُّبُّ

النَّصِيحَةَ

رَدُّ

لَكِنَّ

- أضع حرف المد المناسب :

أُد.....فِعُ

الْخُرُوفُ

الْقَطِيعِ

- أحدد نوع ( ال ) في الكلمة بوضع علامة ( √ ) :

الکلمة	شمسية 	قمرية 
الْخُرُوفُ		
الذُّبُّ		
الشَّجَرَةُ		

- أرتب الكلمات لأكون جملة مفيدة :

عَنِ

إِبْتَعَدَ

الْخُرُوفُ

الْقَطِيعِ

- أدخل ( ال ) على الكلمات الآتية محاكيا المثال الأول :

اللام الشمسية	الكلمة
الذُّبُ	ذُبُّ
.....	نَصِيحَة
.....	شَجَرَة

اللام القمرية	الكلمة
الْغَنَمُ	غَنَمٌ
.....	كَبْشٌ
.....	قَطِيعٌ

- أضع الكلمة المناسبة في الفراغ :



خَافَ      خَافَتْ

.....الْخُرُوفُ.

فَرِحَ      فَرِحَتْ

.....الذُّبُ.



هَجَمَ      هَجَمَتْ

.....الذُّبُ.

ابْتَعَدَ      ابْتَعَدَتْ

.....الْخُرُوفُ.

## الدرس الثالث : تعلمت درسا

- بعد قراءة الدرس عدة مرات أستخرج من النص ما يلي :

\* كلمة تحوي :

مدًا بالألف	مدًا بالواو	مدًا بالياء
.....	.....	.....

\* كلمة تنتهي بـ :

هاء	تاء مربوطة	تاء مفتوحة
.....	.....	.....

\* كلمة مبدوءة بلام :

شمسية	قمرية
.....	.....

- أكتب العبارة بخط جميل :

شَاهَدَ الْغُرَابُ الصَّغِيرُ نَسْرًا يَنْقُضُ عَلَى

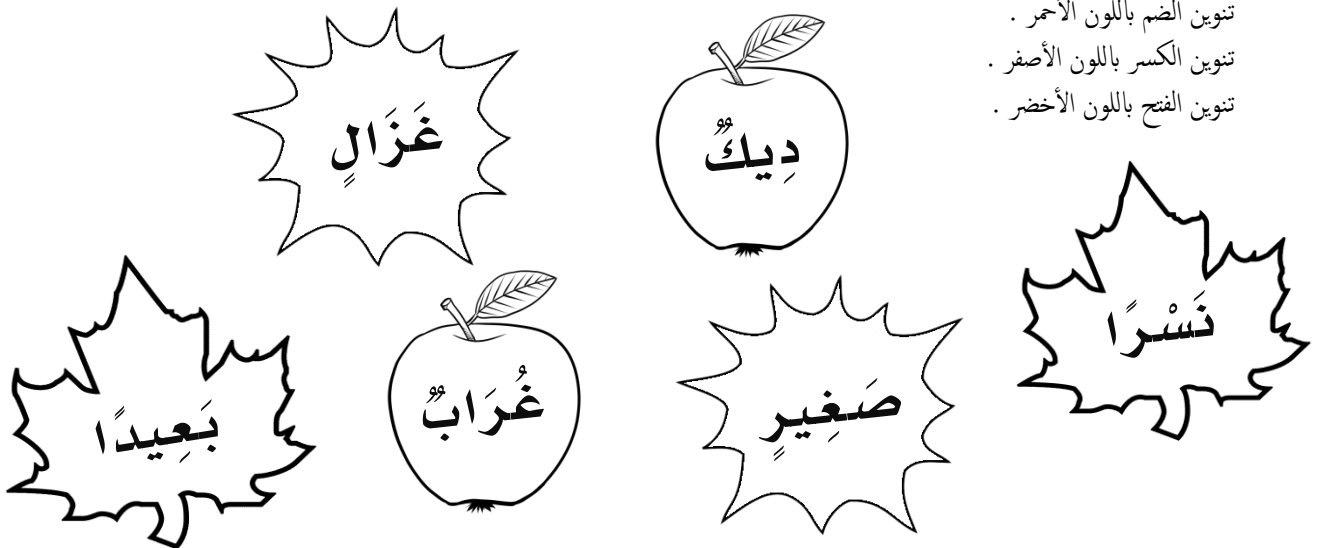
غَزَالٍ صَغِيرٍ وَيَطِيرُ بِهِ بَعِيدًا .

- أستخرج من العبارة السابقة :

\* كلمة بها :

ألف مقصورة	حرف مشدّد	مقطع ساكن
.....	.....	.....

- ألون الكلمات التي تنتهي بالتنوين :



- أكتب المقطع الساكن في الفراغ :

يَنْقُضُ      نَسْرًا      شَيْئًا      يَصْطَادُ

يُنْ      .....      .....      .....      .....

- أضع حرف المد المناسب :

غَزَل.....ل      بَع.....دًا      دُ.....دَة

- أحدد نوع ( ال ) في الكلمة بوضع علامة ( √ ) :

الكلمة	شمسية	قمرية
التَّالِي		
الْيَوْمِ		
الْحَظِيرَة		

- أرتب الكلمات لأكون جملة مفيدة :

الشَّاهِدَ      نَسْرًا      الْغُرَابُ      الصَّغِيرُ

.....

## مراجعة عامة

- أضع الكلمة في المكان المناسب حسب المطلوب :

دَرْسًا - سِبَاقٌ - خَرْوفٍ - ذَنْبًا - بَعِيدٍ - أَرْنَبٌ

تنوين ضم	تنوين كسر	تنوين فتح
.....	.....	.....
.....	.....	.....

- ألون الصورة ثم أختار الجملة المعبرة لها بوضع علامة (√) :



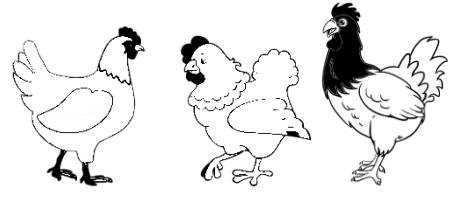
هَجَمَ الْغُرَابُ عَلَى غَزَالٍ صَغِيرٍ .

هَجَمَتْ الدَّجَاجَاتُ عَلَى الْغُرَابِ

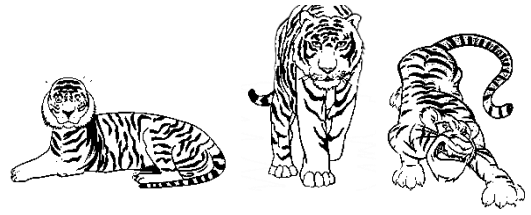
انْقَضَّ الْغُرَابُ عَلَى دُودَةٍ صَغِيرَةٍ



## - أحول من المفرد إلى الجمع ، ومن الجمع إلى المفرد :

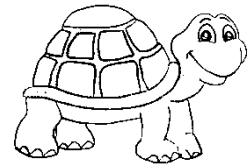
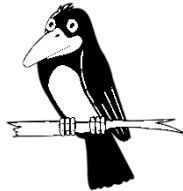
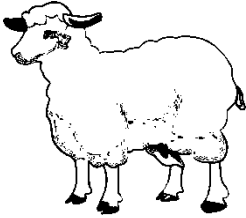


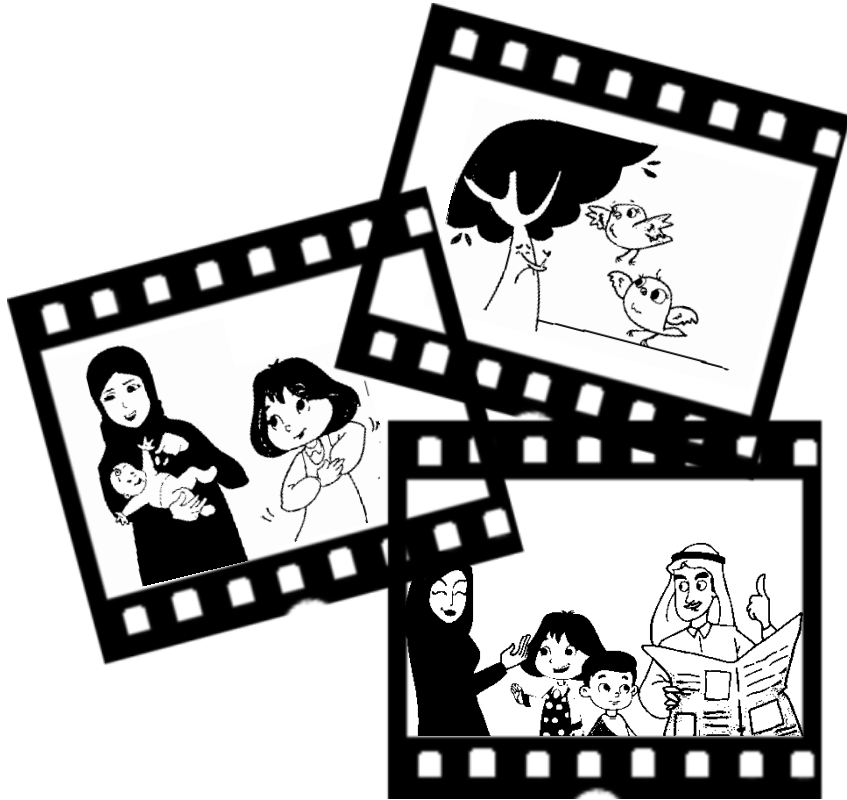
دَجَاجَات



نَمْرٌ

## - أكتب أسماء الحيوانات :





## الدرس الأول : نورة وشهر رمضان

- بعد قراءة الدرس عدة مرات أستخرج من النص ما يلي :

\* كلمة تحوي :

مدًا بالألف	مدًا بالواو	مدًا بالياء
.....	.....	.....

\* كلمة تنتهي بـ :

هاء	تاء مربوطة	تاء مفتوحة
.....	.....	.....

\* كلمة مبدوءة بلام :

شمسية	قمرية
.....	.....

- أكتب العبارة بخط جميل :

اتَّجَهْتُ نُورَةَ إِلَى الْمَقْصِفِ وَاشْتَرْتُ

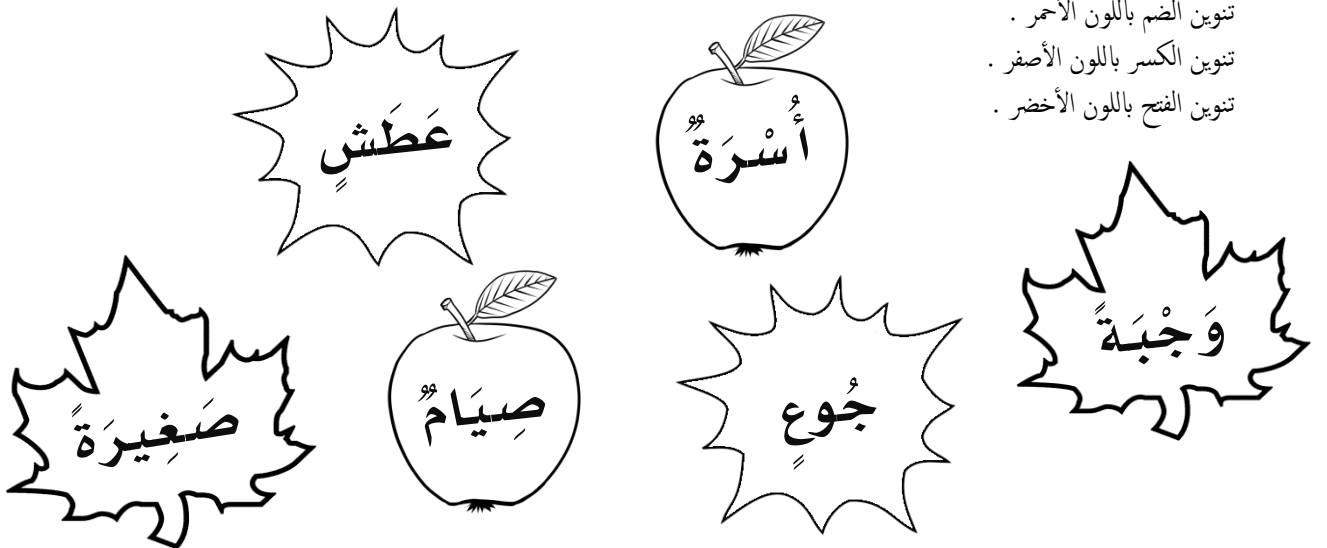
وَجِبَةَ غِذَائِيَّةً وَأَكَلْتُهَا .

- أستخرج من العبارة السابقة :

\* كلمة بها :

ألف مقصورة	حرف مشدّد	مقطع ساكن
.....	.....	.....

- ألون الكلمات التي تنتهي بالتنوين :



- أكتب المقطع الساكن في الفراغ :

شَهْرٌ	طَلَبْتُ	دَعْنِي	الْعَامِ
شَهْ	.....	.....	.....

- أضع حرف المد المناسب :

أَرْجُ.....كَ      أَبِ.....هَا      قَ.....ئِلَّةً

- أحدد نوع ( ال ) في الكلمة بوضع علامة ( √ ) :

الكلمة	شمسية	قمرية
الْأُسْرَةُ		
السَّحُورِ		
الْعَامِ		

- أرتب الكلمات لأكون جملة مفيدة :

الْأُسْرَةُ	بِدْ خُولِ	رَمَضَانَ	عَلِمَتِ	شَهْرِ
-------------	------------	-----------	----------	--------

.....

- أدخل ( ال ) على الكلمات الآتية محاكيا المثال الأول :

اللام الشمسية	الكلمة	اللام القمرية	الكلمة
السَّحُور	سَحُور	الأُسْرَةُ	أُسْرَةُ
.....	شَهْرٌ	.....	جُوع
.....	صَوْم	.....	مَقْصِف

- أضع الكلمة المناسبة في الفراغ :



اتَّجَهَ

اتَّجَهَتْ

..... نُورَةٌ إِلَى الْمَقْصِفِ.



شَعُرْتُ

شَعُرَ

..... نُورَةٌ بِالْجُوعِ وَالْعَطَشِ.

## الدرس الثاني : ضيف جديد

- بعد قراءة الدرس عدة مرات أستخرج من النص ما يلي :

\* كلمة تحوي :

مدًا بالألف	مدًا بالواو	مدًا بالياء
.....	.....	.....

\* كلمة تنتهي بـ :

هاء	تاء مربوطة	تاء مفتوحة
.....	.....	.....

\* كلمة مبدوءة بلام :

شمسية	قمرية
.....	.....

- أكتب العبارة بخط جميل :

دَخَلَتِ الْمُعَلِّمَةُ الْفَصْلَ فَرَأَتْ

التُّلْمِيزَاتِ يَتَحَلَّقْنَ حَوْلَ نُورَةٍ .

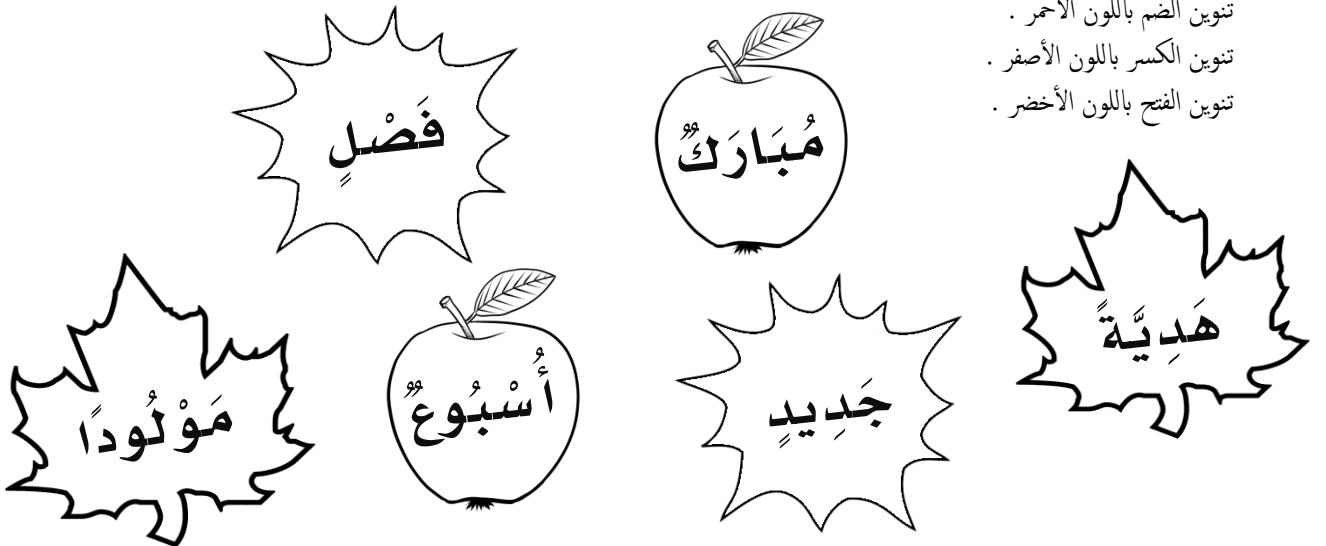
- أستخرج من العبارة السابقة :

\* كلمة بها :

مقطع ساكن	حرف مشدّد	تاء مربوطة
.....	.....	.....

- ألون الكلمات التي تنتهي بالتنوين :

- تنوين الضم باللون الأحمر .
- تنوين الكسر باللون الأصفر .
- تنوين الفتح باللون الأخضر .





- أكتب المقطع الساكن في الفراغ :

حَوْلَ	أَجَابَتْ	يُبَارِكُنْ	أُسْتَاذَةٌ
حَوْ	.....	.....	.....

- أضع حرف المد المناسب :

يُب.....رِكُنْ      زِم.....لَاتِي      مَوْئ.....دًا

- أحدد نوع ( ال ) في الكلمة بوضع علامة ( √ ) :

الكلمة	شمسية	قمرية
المُعَلِّمَةُ		
التُّلْمِيذَاتِ		
الجَدِيدِ		

- أرتب الكلمات لأكون جملة مفيدة :

أُسْرَةٌ	زَارَتْ	نُورَةٌ	المُعَلِّمَةُ
----------	---------	---------	---------------

.....

## الدرس الثالث : الشجرة الحزينة

- بعد قراءة الدرس عدة مرات أستخرج من النص ما يلي :

\* كلمة تحوي :

مدًا بالألف	مدًا بالواو	مدًا بالياء
.....	.....	.....

\* كلمة تنتهي بـ :

هاء	تاء مربوطة	تاء مفتوحة
.....	.....	.....

\* كلمة مبدوءة بلام :

شمسية	قمرية
.....	.....

- أكتب العبارة بخط جميل :

فَكَرَّ الْعُصْفُورُ فِي طَرِيقَةٍ يُسَعِدُ بِهَا الشَّجَرَةَ .

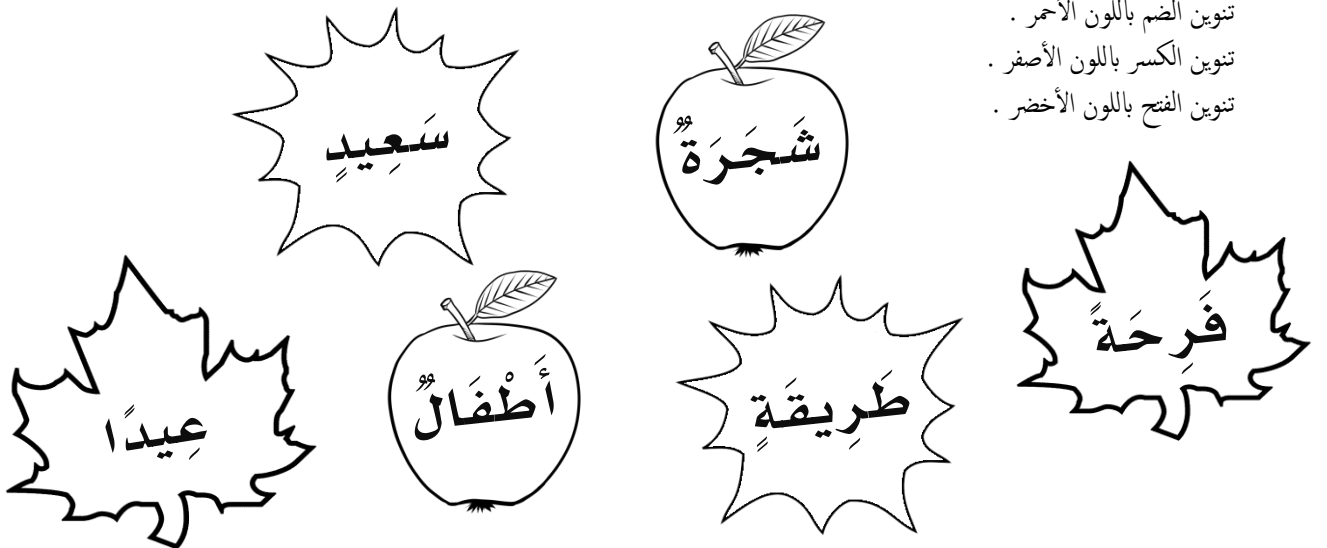
نَادَى الْعُصْفُورُ أَصْدِقَاءَهُ .

- أستخرج من العبارة السابقة :

\* كلمة بها :

ألف مقصورة	حرف مشدّد	مقطع ساكن
.....	.....	.....

- ألون الكلمات التي تنتهي بالتنوين :



- أكتب الحرف المشدد في الفراغ :

تَحَرَّكَتْ

فَكَّرَ

أَنَّ

تَجَمَّعَ

.....

.....

.....

.....

- أضع حرف المد المناسب :

يَلْعَبُ...نَ

تَتَرَّ...قِصُّ

الْعِيدِ

- أحدد نوع ( ال ) في الكلمة بوضع علامة ( √ ) :

الکلمة	شمسية 	قمرية 
الشَّجَرَة		
الْعِيدِ		
السَّعِيدِ		

- أرتب الكلمات لأكون جملة مفيدة :

الشَّجَرَة

تَتَرَاقِصُ

الْعَصَافِيرُ

فَوْقَ

.....

## مراجعة عامة

- أقرأ :

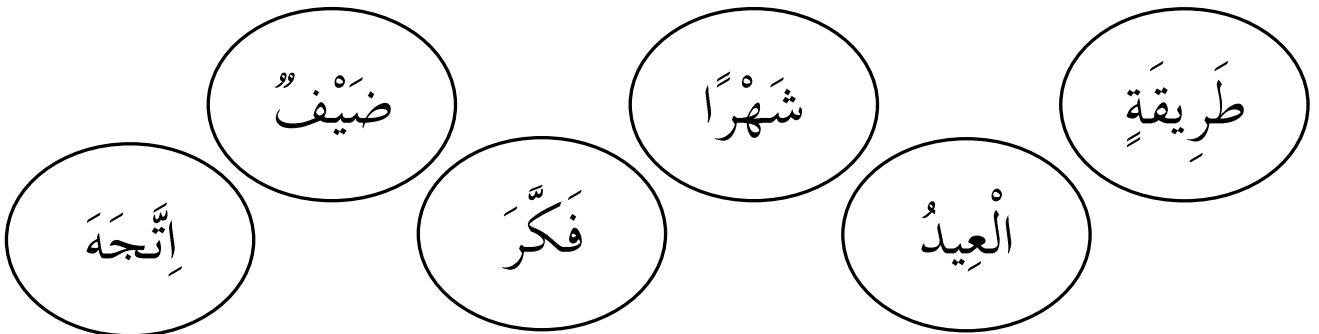
فَرِحَتِ الشَّجَرَةُ وَقَالَتْ :

شُكْرًا لَكَ أَيُّهَا الْعُصْفُورُ اللَّطِيفُ .

- أستخرج من النص كلمة :

بها مد بالألف	بها مد بالواو	بها مد بالياء
.....	.....	.....
مبدوءة بلام قمرية	مبدوءة بلام شمسية	بها حرف مشدد
.....	.....	.....
تنتهي بتاء مفتوحة	تنتهي بتاء مربوطة	بها مقطع ساكن
.....	.....	.....

- ألون الكلمات التي تنتهي بالتنوين :



- أضع الكلمة المناسبة في الفراغ :

تَغْسِلُ      تَخِيْطُ      يَقْرَأُ      يَغْسِلُ      تَكْنُسُ



..... سَعَدُ

..... نُورَةُ

..... مَرِيْمُ



..... نُورَةُ يَدَيْهَا.

..... يَاسِرُ يَدَيْهِ.

- أضع الشكل المناسب (ة-ة) (ت-ت) (ه-ه) :

..... الأُسْرَ ..... زَارَ ..... أَصْدِقَاءَ ..... دَخَلَ ..... هَدِيَّ .....