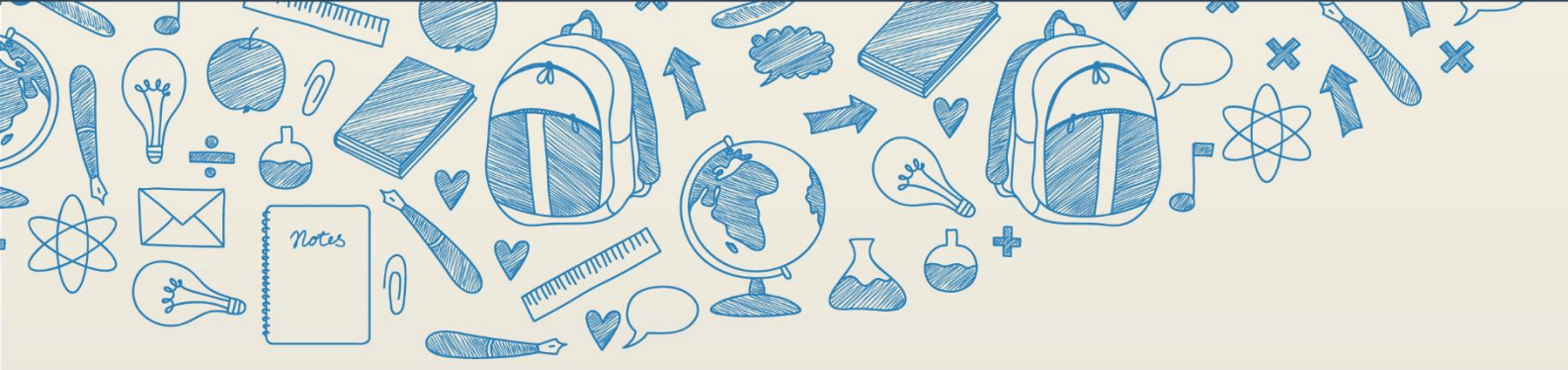


نمّ واسس مهاراتك الرياضية والعلمية، لادراك أفضل.



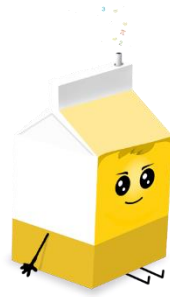
تجميعات القدرات

الأحد مسائي

١٤٣٧\٢\٣



www.ilovemath-q.com



القسم الكمي

♥ نصيحة لك أخي الطالب ♥

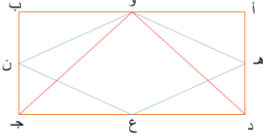
ننصحك وبشدة قبل الإطلاع على الحلول أن تقوم بالمحاولة بحل كل سؤال بنفسك أنت! ولا تعتمد على أي حل آخر , فجميع الحلول لنا أو لغيرنا تحمل الخطأ والصواب وذاك لتحقق أكبر فائدة بإذن الله ,

كما يمكنك تحميل النسخة مع حلول "[اضغط هنا](#)"

وفقك الله

ملاحظة هامة

جميع الأسئلة الموجودة هي من الأسئلة التي أتت يوم الأحد 1437\2\3 مسائي



في الشكل المجاور:

السؤال (1)

القيمة الأولى	القيمة الثانية
مساحة المثلث و د ج	مساحة المعين ه و ن ع
(أ) القيمة الأولى أكبر	(ب) القيمة الثانية أكبر
(ج) القيمتان متساويتان	(د) المعطيات غير كافية



إذا كانت 200% من س تساوي 200 , فما قيمة س ؟

السؤال (2)

200 (أ)	150 (ب)
100 (ج)	xxxx (د)

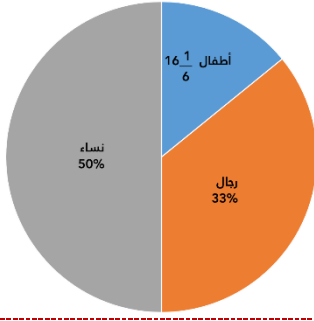


إذا كانت النسبة 4 : س تعادل 10% , فما قيمة س ؟

السؤال (3)

200 (أ)	150 (ب)
400 (ج)	xxxx (د)





في الرسم البياني , اذا كان العدد الكلي 600 شخص
فما عدد الرجال؟

السؤال (4)

100 (أ)	200 (ب)
300 (ج)	400 (د)



اذا ضربت س في نفسها ثم اضيف لها مثلها , فأي مما يلي يمثل ذلك؟

السؤال (5)

س $2 + 2^2$ (أ)	xxxx (ب)
xxxx (ج)	xxxx (د)



سيارتان احدهما تستهلك 20 لتر من الوقود في الساعة , والثانية تستهلك 15 لتر
في الساعة , احسب الفرق بينهما بعد 10 ساعات؟

السؤال (6)

30 (أ)	50 (ب)
xxxx (ج)	xxxx (د)



وزع شخص شخص مبلغ على الفقراء بنسبة 1:2:3 اذا كان الفرق بين الاول والثالث
120 فما هيا القيم؟

السؤال (7)

60:120:180 (أ)	90:120:210 (ب)
40:60:120 (ج)	xxxx (د)



ما قيمة المقدار التالي: $\frac{5\sqrt{75}}{5\sqrt{3}} = ?$

السؤال (8)

5 (أ)	(ب) xxxx
(ج) xxxx	(د) xxxx



قارن بين :

السؤال (9)

القيمة الأولى	القيمة الثانية
2^8	1200
(أ) القيمة الأولى أكبر	(ب) القيمة الثانية أكبر
(ج) القيمتان متساويتان	(د) المعطيات غير كافية



اوجد قيمة المقدار : $\sqrt{\sqrt{81 \times 81 \times 81 \times 81}}$

السؤال (10)

9 (أ)	(ب) 3^4
(ج) xxxx	(د) xxxx



اكمل المتتابة: 1, 1, 2, 3, 5, 8, ...

السؤال (11):

13 (أ)	15 (ب)
40 (ج)	xxxx (د)



مصنع ينتج شهريا 50 علبة من التمور , ويزداد الانتاج في شهر رمضان المبارك , فاذا كان معدل سنة من الانتاج هو 670 علبة , فكم أنتج المصنع خلال شهر

السؤال (12):

رمضان المبارك؟

120 (أ)	170 (ب)
160 (ج)	xxxx (د)



السؤال (13) : قارن بين :

القيمة الثانية	القيمة الأولى
1330	$\frac{6}{7} \times \frac{7}{6} \times \frac{8}{9} \times \frac{9}{8} \dots \times \frac{1329}{1330} \times \frac{1330}{1329}$
(ب) القيمة الثانية أكبر	(أ) القيمة الأولى أكبر
(د) المعطيات غير كافية	(ج) القيمتان متساويتان



السؤال (14) : نصف الربع هو ؟

القيمة الثانية	القيمة الأولى
$\left(1 - \frac{9}{5}\right)^3$	$\left(\frac{9}{5} - 1\right)^3$
(ب) القيمة الثانية أكبر	(أ) القيمة الأولى أكبر
(د) المعطيات غير كافية	(ج) القيمتان متساويتان



السؤال (15) : خالد واحمد لهما نفس الراتب , في نهاية الشهر وفر خالد ثلث راتبه وصرف أحمد ثلاثة أرباع راتبه , قارن بين :

القيمة الثانية	القيمة الأولى
ماتبقى لدى أحمد	ماتبقى لدى خالد
(ب) القيمة الثانية أكبر	(أ) القيمة الأولى أكبر
(د) المعطيات غير كافية	(ج) القيمتان متساويتان



قارن بين :

السؤال (16) :

القيمة الثانية	القيمة الأولى
0.2 % من 5	2 % من 5
(ب) القيمة الثانية أكبر	(أ) القيمة الأولى أكبر
(د) المعطيات غير كافية	(ج) القيمتان متساويتان



قارن بين :

السؤال (17) :

القيمة الثانية	القيمة الأولى
4	$\frac{2}{5} \times \frac{5}{2} \times \frac{4}{7} \times \frac{7}{4} \times \frac{6}{5} \times \frac{5}{2}$
(ب) القيمة الثانية أكبر	(أ) القيمة الأولى أكبر
(د) المعطيات غير كافية	(ج) القيمتان متساويتان



اذا كان :

السؤال (18) :

دائرة + مربع = 8 , وكان : دائرتين + مربع = 11 , دائرة + مثلثين = 15

فما قيمة المثلث الواحد؟

(ب) 6	(أ) 12
(د) xxxx	(ج) xxxx



إذا كان يعمل 50 عامل في مصنع وينتجوا 1500 قطعة من القماش شهريا , إذا زاد عدد العمال 10 , فكم سيكون عدد القطع في الشهر الواحد؟

السؤال (19) :

1800 (ب)	1500 (أ)
xxxx (د)	2000 (ج)





القسم اللفظي

10

i LOVE MATH - #كن_طموحاً

السؤال (1) : نظارة : عين

(أ) سماعة : أذن	(ب) xxxx
(ج) xxxx	(د) xxxx



السؤال (2) : كرسي : أثاث

(أ) كأس : آنية	(ب) xxxx
(ج) xxxx	(د) xxxx



السؤال (3) : قائد : معركة

(أ) طبيب : عملية	(ب) xxxx
(ج) xxxx	(د) xxxx



السؤال (4) : صدقة : متصدق

(أ) غرم : غارم	(ب) xxxx
(ج) xxxx	(د) xxxx



السؤال (5) : أوجد المفردة الشاذة : منشفة , مكنسة , مبخرة , xxxx .

(أ) منشفة	(ب) مكنسة
(ج) مبخرة	(د) xxxx



أوجد المفردة الشاذة : نسيب-صهر-صديق-قريب

السؤال (6) :

(أ) نسيب	(ب) صهر
(ج) صديق	(د) قريب



أوجد المفردة الشاذة : شاحنة -قطار- سيارة -سفينة

السؤال (7) :

(أ) شاحنة	(ب) قطار
(ج) سيارة	(د) سفينة



أوجد المفردة الشاذة : خبز-قمح- شعيرة-أرز

السؤال (8) :

(أ) خبز	(ب) قمح
(ج) شعيرة	(د) أرز



البحرين : تونس

السؤال (9) :

(أ) الكويت : الجزائر	(ب) الامارات : البرازيل
(ج) الدوحة : الرياض	(د) اليونان : ايطاليا



استخرج الكلمة الشاذة : مكتبة - مدرسة - مسجد - بستان

السؤال (10) :

(أ) مكتبة	(ب) مدرسة
(ج) مسجد	(د) بستان



القطع التي أتت :

طبقة الأوزون , تلوث الهواء , الصفدي , الرسم على الحرير , القلق والتوتر , أبو حيان , الموهبة

قطعة الصفدي :

قطعة الصفدي

-ولد الصفدي صلاح الدين خليل أيبك سنة 764 هـ , وكان أدبه من أفضل أساليب الأدب في دهره , لا يلتزم السجع كثيرا , خصوصا إذا تُرجم للرجال , وشعره كثير وبعضه جيد وأجود , ويعد في باب التأليف من المكثرين المجودين , كتب بيده كما قال ما يقارب خمسمائة مجلد دخلت في خمسين مصنفا . قال : ولعل الذي كتبه في " ديوان الإنشاء " ضعفا ذلك.

السؤال (1) : ولد الصفء في :

(أ) العء السابع من القرن السابع	(ب) العء السادس من القرن السابع
(ج) العء السادس من القرن الثامن	(ء) العء السابع من القرن الثامن



السؤال (2) : نفهم من النص أن شعر الصفء :

(أ) أكثره متميز وأقله أقل متميزا	(ب) بعضه متميز وبعضه أكثر متميزا
(ج) نصفه متميز	(ء) أقله متميز



السؤال (3) : الءي كءبه الصفء في ءيوان الإنشاء بلغ :

(أ) 1500 مصنف	(ب) 1500 مءلء
(ج) 200 مصنف	(ء) 200 مءلء



السؤال (4) : معنى كلمة " ءهره " في سياق النص :

(أ) عصره	(ب) عالمه
(ج) ءيائه	(ء) ماضيه



تم بحمد الله الإنتهاء من تجميع وحل ما استطعنا جمعه من الطلاب لاختبار القدرات الورقي

بتاريخ 1437\2\3 الأحد

وُفقتكم لكل خير ورزقم الله أعلى الدرجات .. :

لتحميل النسخة مع الحلول [اضغط هنا](#)

كونوا على اتصال دائم معنا بزيارتها عبر موقعنا الإلكتروني

اضغط هنا

وبالتواصل المستمر على حساباتنا في مواقع التواصل الاجتماعي

انستغرام

تويتر

فيسبوك

مجموعتنا

يوتيوب

غوغل بلس

فيسبوك E

انستغرام E

مجموعتنا E

للاستفادة اكثر :

يمكنكم زيارة رابط الدروس الخاصة بمراجعة اختبار القدرات العامة :

<http://www.ilovemath-q.com/#!review/c1xax>

دعواتكم ♥

إن أصبنا فمن الله وإن أخطأنا فمن الشيطان

" في حال وجود خطأ نرجو المراسلة على info@ilovemath-q.com "