

تم تحميل وتوفير المادة من

موقع كتبي

المدرسية اونلاين



www.ktbbby.com

موقع كتبي يعرض لكم الكتب الدراسية الطبعة الجديدة
وحلولها، توزيع مناهج، تحضير، أوراق عمل، عروض
بوربوينت، نماذج إختبارات بشكل مباشر PDF

جميع الحقوق محفوظة للقائمين على العمل

المادة : لغتي
الصف: الثالث

ورقة عمل



اسم الطالب:
.....

كتابة

قراءة

الموضوع : عادل في الطائرة

تحدث

استماع

أقرأ النص التالي ثم أستخرج منه ما هو مطلوب



دخل والد عادل حاملا في يده تذاكر السفر فاستقبلته الأسرة بفرح وأسرع الجميع لتجهيز حقائبهم استعدادا للرحلة إلا عادلا وفي موعد الرحلة وصلت الأسرة إلى المطار واستقر أفرادها على المقاعد في صالة الانتظار كغيرهم من المسافرين غير امرأة كانت تحمل طفلا لم تجد مكانا تجلس فيه .

كلمتين بهما مد ألف

كلمتين بهما ال قمرية

كلمتين بهما ال شمسية

أستخدم إلا كما في المثال الأول:

📖 نكرت كل الدروس إلا درسا

📖 قرأت جميع الرسائلرسالة

📖 زرت أصدقائيصديقا

📖 صعد الجميع الطائرةشيخا كبيرا

أستخدم الكلمة المناسبة يمين - شمال

✍ يقف المأموم المنفردالإمام

✍ أستأذن لزيارة صديقي بطرق الباب ثلاثا ثم أنتظرالباب

✍ يلزم سائق السيارةالطريق

توقيع ولي الأمر :
.....



توقيع المعلم :
.....

المادة : لغتي
الصف: الثالث

ورقة عمل



اسم الطالب:

.....

كتابة

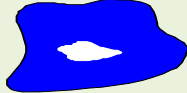
قراءة

الموضوع : عام دراسي جديد

تحدث

استماع

أقرأ نص الدرس من الكتاب ثم أختار الإجابة الصحيحة :



📖 طلب المعلم إلى التلاميذ أن يعرفوا بأنفسهم

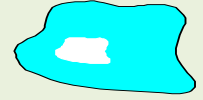
() كي يسجل أسماءهم .

() كي يعرف كل واحد زميله

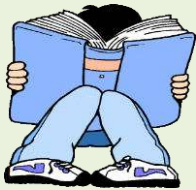
📖 طلب المعلم إلى التلاميذ بعد أن عرفوا بأنفسهم

() أن يذكر كل واحد منهم أمنيته في العام الدراسي الجديد

() أن يفتحوا كتبهم المدرسية

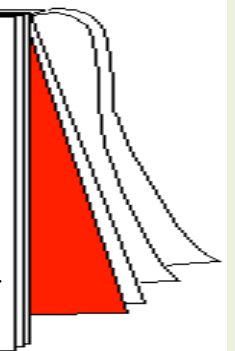


أضع الكلمات التالية في جمل مفيدة :



المشاحنات

محط أنظار



أقرأ العبارة التالية ثم اكتبها بخط جميل



طلب المعلم إليهم أن يعرفوا بأنفسهم كي يعرف كل واحد زميله

توقيع ولي الأمر :

.....



توقيع المعلم :

.....

المادة : لغتي
الصف: الثالث

ورقة عمل



اسم الطالب:
.....

كتابة

قراءة

الموضوع : إذاعة الفصل

تحدث

استماع

أجب عن الاسئلة التالية موظفا جدر السؤال من خلال قراءة النص :



متى كان موعد تقديم إذاعة الصف الثالث ؟

ما هو عنوان الإذاعة ؟

من الذي قرأ الطرفة؟

أكمل أسلوب الاستثناء باستخدام غير كما في المثال الأول:



رسمت السيارة غير الإطارات

أكلت السمكة الذيل .

قرأت القصةالصفحة الأخيرة

حضر التلاميذتلميذ

أحول كما في المثال باستخدام صباحا - مساء

أنام في فراشي مساء

أذاكر دروسي

يعود أخي من العمل

أستيقظ من النوم صباحا

أذهب إلى المدرسة

أخي يذهب إلى العمل

توقيع ولي الأمر :



توقيع المعلم :

المادة : لغتي
الصف: الثالث

ورقة عمل



اسم الطالب:
.....

كتابة

قراءة

الموضوع : مدينة الرياض

تحدث

استماع

أجيب عن الأسئلة التالية موظفاً جذر السؤال من خلال قراءة النص :

لماذا سميت الرياض بهذا الاسم؟

أين تقع قرية الجنادرية؟

كيف كانت مدينة الرياض في الماضي؟



أصل الكلمات التالية بما يناسبها في العمود الثاني :

| | |
|---------------------|----------|
| التي لا ماء فيها | الغناء |
| الإبل | الترابية |
| الحديثة | الضج |
| القديمة | القاحلة |
| كثيرة الشجر والطيور | |

أقرأ العبارة التالية قراءة جهرية معبرة :

تقع الرياض وسط الصحراء القاحلة . والرياض عاصمة المملكة العربية السعودية.

توقيع ولي الأمر :



توقيع المعلم :

المادة : لغتي
الصف: الثالث

ورقة عمل



اسم الطالب:

.....

كتابة

قراءة

الموضوع : شواطئ من بلادي

تحدث

استماع

أجب عن الأسئلة التالية موظفا جذر السؤال من خلال قراءة النص :

ما اسم المطار الذي في مدينة جدة؟
بم تتميز جزيرة فرسان؟
ما اسم أطول نافورة بحرية في العالم؟

أحول زمن الفعل الماضي إلى مضارع كما في المثال الأول:

1- ذاك خالد الدرس ← يذكر خالد الدرس

2- وصل المسافر الطائرة ← المسافر الطائرة

3- حضرت المعلمة مبكرا ← المعلمة مبكرا

3- شرب المريض الدواء ← المريض الدواء

أحول الكلمة الملونة إلى فعل أمر بمحاكاة المثال الأول:

الأكل مما يلي من الطعام ← كل مما يليك من الطعام

مذاكرة الدروس أولا بأول ← دروسك أول بأول

مشاهدة نافورة الملك عبد العزيز ← نافورة الملك عبد العزيز

توقيع ولي الأمر :

.....



توقيع المعلم :

.....

المادة : لغتي
الصف: الثالث

ورقة عمل



اسم الطالب:

كتابة

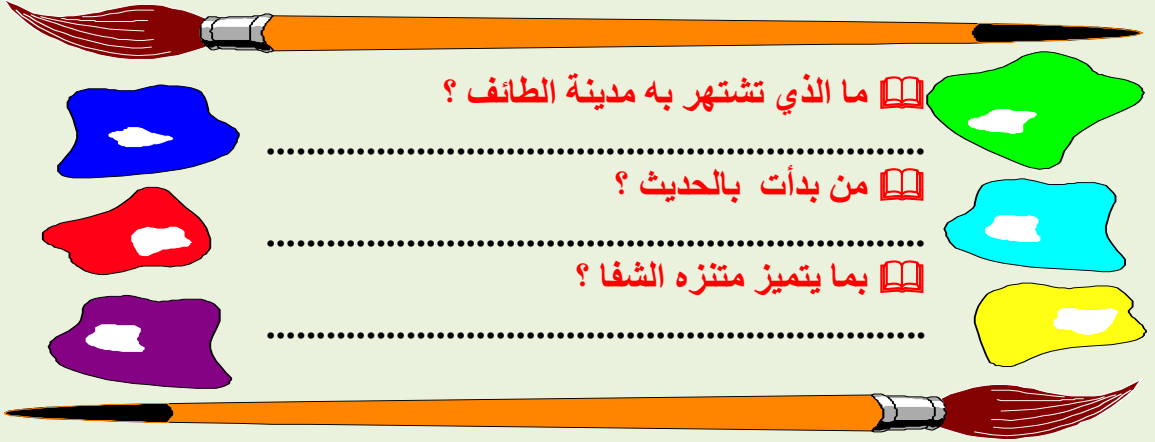
قراءة

الموضوع :مصايفنا

تحدث

استماع

أقرأ نص الدرس من الكتاب ثم أجب عن الأسئلة التالية :



ما الذي تشتهر به مدينة الطائف ؟

من بدأت بالحديث ؟

بما يتميز متنزه الشفا ؟



أصل الكلمة في العموم (أ) بما يناسبها في (ب)

ب

الهواء اللطيف

المحبيّة

يقصده الناس في الصيف

المواقع والأمكنة المشهورة

أ

المصيف

المعالم الأثرية

التسليم العليل

الخلافة

أقرأ العبارة التالية ثم اكتبها بخط جميل

من أشهر المنتزهات الشفا ، والهدا التي يقصد

توقيع ولي الأمر :



توقيع المعلم :

المادة : لغتي
الصف: الثالث

ورقة عمل



اسم الطالب:
.....

كتابة

قراءة

الموضوع : التعاون

تحدث

استماع

أجب عن الأسئلة التالية موظفا جبر السؤال من خلال قراءة النص :



ما الاقتراح الذي تَقَدَّم به عُمَرُ؟

هل وافق التلاميذ جميعهم على اقتراح عُمَرَ؟

بماذا رَدَّ عُمَرُ على رَفُض حازِم؟

أتعجب من العبارات التالية :

كـ أتعجب من جمال الوردية. ما أجمل الوردية

كـ أتعجب من نظافة الحديقة .
.....

كـ أتعجب من طول الحارس .
.....



أحول النكرات في ما يأتي إلى معرفة :

| | |
|---------|--------|
| المعرفة | النكرة |
| المدرسة | مدرسة |
| | رجل |
| | شتلات |

توقيع ولي الأمر :
.....



توقيع المعلم :
.....

المادة : لغتي
الصف: الثالث

ورقة عمل



اسم الطالب:

كتابة

قراءة

الموضوع : الأمانة

تحدث

استماع

أجيب عن الأسئلة التالية موظفاً بجزء السؤال من خلال قراءة النص :

لماذا أخذت أحلام علبّة ألوان سارة ؟

ما الأمر الذي أصرّ مُهنّدٌ على فعله ؟

بِمِ وصفتِ الأمُّ أحلامَ ؟

أتعجب من مما يأتي :

كبر حجم اللوحة الإرشادية .

كثرة السيارات في الشوارع .

أعبر عن موقف مرت به عن الأمانة :

توقيع ولي الأمر :



توقيع المعلم :

المادة : لغتي
الصف: الثالث

ورقة عمل



اسم الطالب:

.....

كتابة

قراءة

الموضوع: الإيثار

تحدث

استماع

أجب عن الأسئلة التالية موظفاً جذر السؤال من خلال قراءة النص:

من اصطحب عمر إلى المكتبة ؟

.....

ما الخلق الذي تحلى به الجرحى؟

.....

بمحاكاة المثال الأول أستخدم الصيغة
المناسبة لمعنى الجملة ، و اكتبها

ما أزوع ما أخوج ما أجمل ما
أطول ما أكثر

هـ ما أزوع الإيثار!

2 خلق المسلم

3 الجرحى في المعركة

4 الجريح إلى الماء

أقرأ العبارة التالية ثم اكتبها بخط جميل

قدم الوالد من عمله سائلاً عمر ، هل قرأت القصة؟

توقيع ولي الأمر:

.....



توقيع المعلم:

.....

المادة : لغتي
الصف: الثالث

ورقة عمل



اسم الطالب:
.....

كتابة

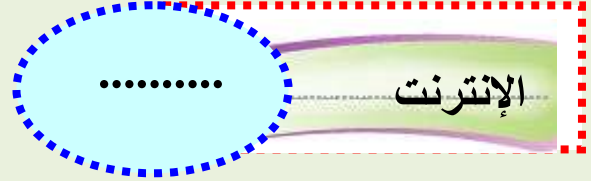
قراءة

الموضوع : أجهزة الاتصال
الحديثة

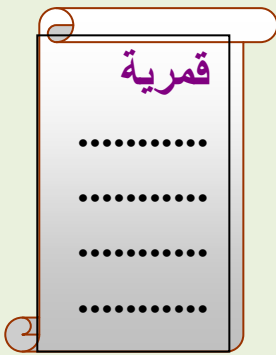
تحدث

استماع

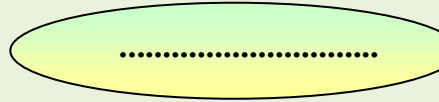
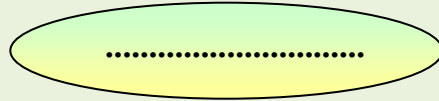
أبين معاني الكلمات التالية :



أدخل ال على الكلمات التالية ثم أبين نوع ال كما في المثال الأول:



أحول الأفعال التالية إلى صيغة فاعل :



توقيع ولي الأمر :
.....



توقيع المعلم :
.....

المادة : لغتي
الصف: الثالث

ورقة عمل



اسم الطالب:
.....

كتابة

قراءة

الموضوع : الهاتف الجوال

تحدث

استماع

أجب عن الأسئلة التالية موظفا جذر السؤال من خلال قراءة النص :



لماذا يُمنع استخدام الجوال في المُستشفى ؟

.....

متى يكون الجوال نعمة من الله ؟

.....

أذكر أماكن أخرى يُحظر فيها استخدام الجوال.

.....

أضع الكلمات التالية في جمل مفيدة :



طمانينة

لمح

أقرأ العبارة التالية ثم أكتبها بخط جميل

اصطَحَبَ □ الوالد □ ابنته □ رائداً □ لزيارة □ جارهم □ في □ الأ

.....

توقيع ولي الأمر :

.....



توقيع المعلم :

.....

المادة : لغتي
الصف: الثالث

ورقة عمل



اسم الطالب:
.....

كتابة

قراءة

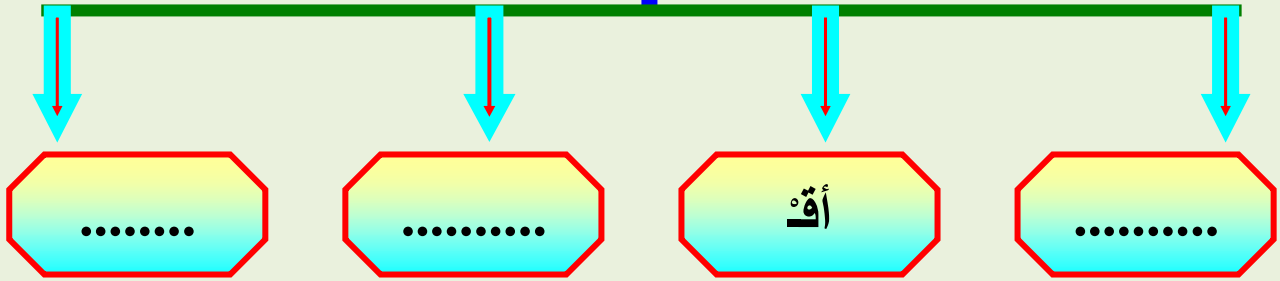
الموضوع : الأقمار الاصطناعية

تحدث

استماع

أحل الكلمة التالية إلى مقاطع وحروف :

الأقمار



أصل الكلمة بمضادها

يغلق
يحزن
يفرح
يسيء

يغلق
يحسن
يسعد

الوالد : يا ابنتي يتِمُّ ذلك عن طريق الأقمار الاصطناعية. دانية : وما معنى الأقمار الاصطناعية؟
الوالد : الأقمار الاصطناعية هي أجسام تدور في الفضاء الخارجي حول الأرض ، وقد صنعها الإنسان لأداء مهمات كثيرة.

أقرأ ثم استخراج من القطعة السابقة ما يأتي :

كلمة بها تاء مفتوحة

كلمة بها تنوين كسر

كلمة بها تاء مربوطة

كلمة بها تنوين ضم

.....

.....

.....

.....

توقيع ولي الأمر :

.....



توقيع المعلم :

.....