

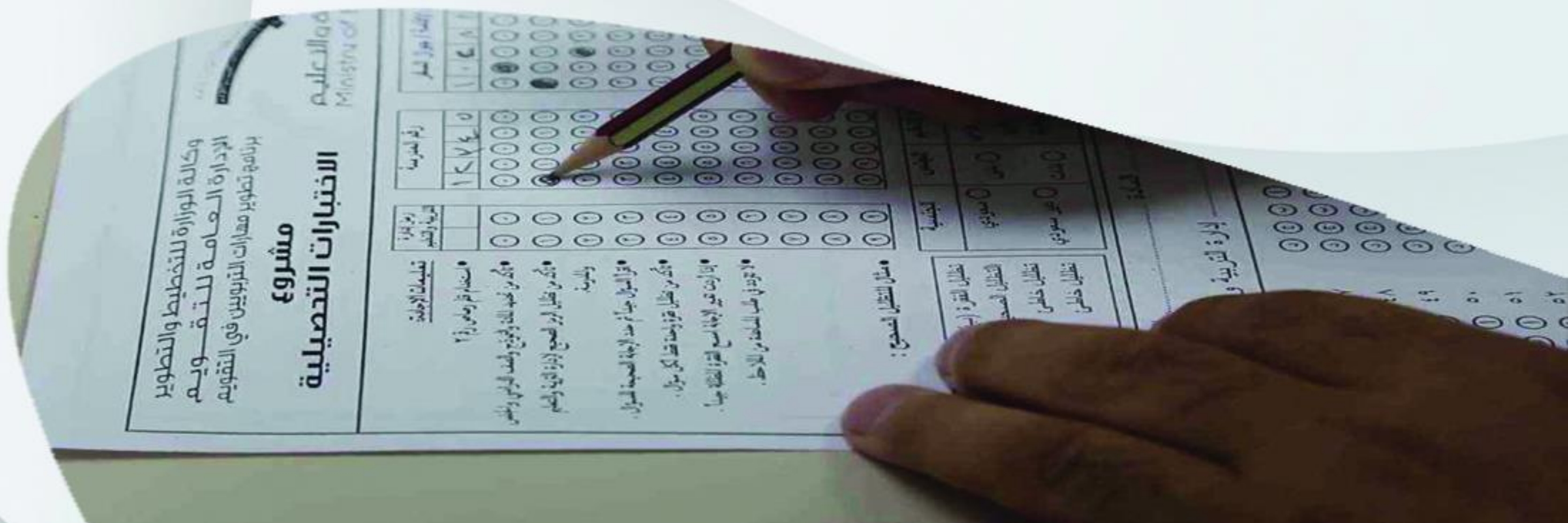
المملكة العربية السعودية
وزارة التعليم
الادارة العامة للتعليم بمنطقة تبوك
ادارة التوجيه والإرشاد



تهيئة الطلاب للإختبارات التحصيلية



الصف الرابع والسادس ابتدائي
والثالث متوسط



مقدمة

تعتبر نتائج الاختبارات التحصيلية أهم مصدر للمعلومات لصانع القرارات والذي يلحظ بعين الخبير المتخصص التفاوت في جودة الاختبارات التي يعدها المعلمون والمعلمات في الميدان ويتطلع إلى إجراء اختبارات ذات درجة عالية من الصدق والثبات يمكن أن تحقق العدالة بين الطلاب او الطالبات ، كما يلتمس الحاجة إلى الاختبارات التحصيلية التي من خلالها يمكن الكشف عن مستوى الاهداف التي تم تحقيقها وجوانب القصور لدراستها ووضع الحلول الناجعة لتحقيق الاهداف التربوية الطموحة أكثر من أي وقت مضى ، فكان تبني " مشروع الاختبارات التحصيلية الشاملة لمراحل التعليم

ماهو الاختبار التحصيلي ؟

أداة يمكن استخدامها لتحديد مستوى اكتساب المتعلم للمهارات والمعارف في مادة دراسية معينة وذلك بإعطائه مجموعة من الفقرات الاختيارية التي تمثل محتوى المادة الدراسية.

ماهي المواد التي يشملها الاختبار التحصيلي؟

يشمل الاختبار الفصلين الدراسيين الأول والثاني من العام الدراسي، في مادة لغتي الجميلة ومادة الرياضيات ومادة العلوم ومواد التربية الإسلامية شاملة (تفسير ، فقه ، حديث توحيد)



ماهي أهمية الاختبارات التحصيلية ؟



- ١-التعريف بمواطن القوة والضعف لدى الطلبة.
- ٢ - قياس تحصيل الطلبة ومدى تقدمهم.
- ٣ - إثارة دافعية الطلبة للتعلم.
- ٤ - تقييم طرائق التدريس.
- ٥ - تقييم المناهج الدراسية، ومدى ملاءمتها لحاجات الطلبة.
- ٦ - تزويد الطالب وولي الأمر وأصحاب القرار بالتغذية الراجعة عن مستوى تحصيل الطلبة.
- ٧ - تقييم البرنامج التعليمي المعتمد

هل هناك نجاح أو رسوب في الاختبار ؟



ليس هناك نجاح أو رسوب في الاختبار، بل سيرصد للطالب الدرجة التي حصل عليها بناءً على الإجابات الصحيحة، التي تكون بمثابة المقياس لمستوى الطالب.

كيف تستعد للاختبارات التحصيلية ؟

١-التوكل على الله في كل حال وعند بداية الحل لا تنسي ذكر الله والبسملة (فإنها تفتح لك باب الإجابة بإذن الله)



- ٢ - عدم الخوف من الاختبار.
- ٣ - الاختبار يتطلب الاستعداد المسبق والمذاكرة لمناهج الصف (الرابع - السادس - والثالث متوسط)



٤ - الوقت عامل حاسم للإجابة على أكبر عدد ممكن من الأسئلة ، وعموما تصمم الأسئلة بحيث يخصص في المعدل دقيقة واحدة لكل سؤال ، ولكن المستعدين يدركون تماما أن إنفاق دقيقة كاملة لكل سؤال ليس هو الطريق الأمثل لإمضاء الوقت . الأمثل ان لا تصرف أكثر من نصف دقيقة لكل سؤال سهل حتى يتوفر لك بعض الوقت لحل الأسئلة الأكثر صعوبة التي تحتاج في المعدل لأكثر من دقيقة ، لذا من المهم أن تتعلم كيفية توزيع الوقت حتى تستفيد منه استفادة قصوى .

من الحكمة أن لا تقف طويلا عند سؤال بذاته قبل أن تحاول الإجابة على جميع الأسئلة الأخرى ، قد تكون هناك أسئلة متأخرة في الترتيب سهل عليك حلها ، ولا تريد أن تفقد بعض الدرجات لأن الوقت لم يسعفك للوصول إليها .



كيفية الإجابة على الورقة؟



- ١- استخدم قلم الرصاص رقم ٢
- ٢- تأكد من تحديد المادة والنموذج والصف الدراسي والجنس
- ٣- تأكد من تظليل الرمز الصحيح لإدارة التعليم والمدرسة
- ٤- اقرأ السؤال جيداً ثم حدد الإجابة الصحيحة للسؤال
- ٥- تأكد من تظليل فقرة واحدة فقط لكل سؤال
- ٦- إذا أردت تغيير الإجابة ضع علامة X هكذا X على الفقرة الخاطئة ثم ضلل الاجابة الصحيحة.
- ٧- لا تردد في طلب المساعدة من الملاحظ.

مثال للتظليل الصحيح:

تظليل الفقرة (ب) مثلاً

<input type="radio"/>	أ	<input checked="" type="radio"/>	ب	تظليل صحيح
<input type="radio"/>	أ	<input type="radio"/>	ب	تظليل خاطئ
<input type="radio"/>	أ	<input type="radio"/>	ب	تظليل خاطئ





١ طريقة كتابة رقم السجل المدني

١	.	.	٦	٨	١	١	٣	٢	١
٠	●	●	٠	٠	٠	٠	٠	٠	٠
●	١	١	١	١	●	●	١	١	●
٢	٢	٢	٢	٢	٢	٢	٢	●	٢
٣	٣	٣	٣	٣	٣	٣	٣	٣	٣
٤	٤	٤	٤	٤	٤	٤	٤	٤	٤
٥	٥	٥	٥	٥	٥	٥	٥	٥	٥
٦	٦	٦	●	٦	٦	٦	٦	٦	٦
٧	٧	٧	٧	٧	٧	٧	٧	٧	٧
٨	٨	٨	٨	●	٨	٨	٨	٨	٨
٩	٩	٩	٩	٩	٩	٩	٩	٩	٩



٢ طريقة كتابة رقم المدرسة

سوف يتم تزويد الطالب
برقم المدرسة عن طريق
الملاحظين

٧	٦	٤	١	٣
٠	٠	٠	٠	٠
١	١	١	●	١
٢	٢	٢	٢	٢
٣	٣	٣	٣	●
٤	٤	●	٤	٤
٥	٥	٥	٥	٥
٦	●	٦	٦	٦
●	٧	٧	٧	٧
٨	٨	٨	٨	٨
٩	٩	٩	٩	٩



٣ طريقة كتابة رقم إدارة التعليم

.	١
●	٠
١	●
٢	٢
٣	٣
٤	٤
٥	٥
٦	٦
٧	٧
٨	٨
٩	٩



٤

طريقة كتابة البيانات (١)

مثال : المادة لغتي الصف الدراسي الصف السادس نوع التعليم
حكومي النموذج رقم ٢ الجنس بنين الجنسية سعودي

المادة الدراسية	الصف الدراسي	النموذج	نوع التعليم	الجنس	الجنسية
لغتي رياضيات علوم	السادس الابتدائي الثالث المتوسط	١ ٢	حكومي أهلي تحفيظ	بنين بنات	سعودي غير سعودي

٥

طريقة كتابة البيانات (٢)

اسم الطالب : احمد سالم المادة : لغتي النموذج : ٢
الصف الدراسي : السادس المدرسة : الابتدائية الرابعة بنين إدارة التعليم : تبوك

٦

طريقة الإجابة على الأسئلة

السؤال الاول: الإجابة الصحيحة (ب) مثلاً

١. أ ب ج د

السؤال الثاني: الإجابة الصحيحة (ب) مثلاً

٢. أ ب ج د

السؤال الثالث: الإجابة الصحيحة (أ) مثلاً

٣. أ ب ج د

مع تمنياتي للجميع
بالتوفيق

٥

مواعيد تطبيق الإختبارات التحصيلية للعام الدراسي ١٤٣٥ / ١٤٣٦هـ

اليوم	التاريخ	المادة
الأحد	٢٨ / ٧ / ١٤٣٦ هـ	الرياضيات
الاثنين	٢٩ / ٧ / ١٤٣٦ هـ	التربية الإسلامية (توحيد- تفسير- فقه- حديث)
الثلاثاء	٠١ / ٨ / ١٤٣٦ هـ	علوم
الأربعاء	٠٢ / ٨ / ١٤٣٦ هـ	اللغة العربية



إعداد وتصميم
سالم بن احمد الزهراني
إشراف ومتابعة
د / يحيى بن محمد العطوي
مدير إدارة التوجيه والإرشاد