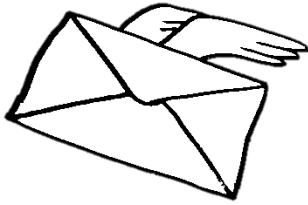
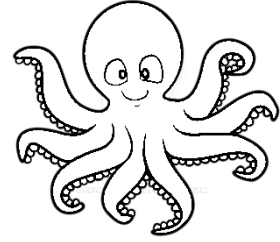
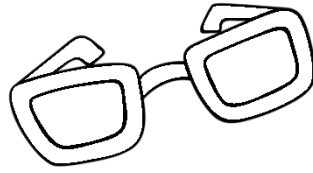
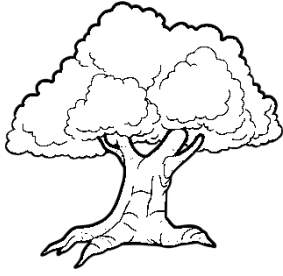


الوحدة الخامسة : ألعابي وهواياتي .

اسمي :

- ألون الصورة التي يحتوي اسمها على حرف (ظ) :



- أقرأ الكلمة وأضع دائرة حول الحرف (ظ) :



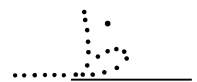
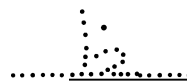
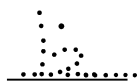
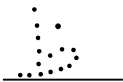
مِنْظَار

يَحْفَظُ

مِظَلَّة

ظَبِيٌّ

- أمر القلم :



– أكتب الحرف بخط جميل :

ظ	ظ	ظ	ظ



ظي	ظو	ظا

– أكتب الشكل المناسب للحرف الناقص (ظ) :



لِمَ يُهْرُ حَفِ مَحْفُو
رُفٌ مِلَّةٌ يَحْفَ وَعَ

– أصل ما بين الحروف لأكون كلمة :

يَ ظُهُرٌ
.....

نَ ظَّارَةٌ
.....

– أدخل (الـ) على الكلمة محاكيا المثال الأول :

	الكلمة		الكلمة
السَّاعَةُ	سَاعَةٌ	البَقْرَةُ	بَقْرَةٌ
.....	لِسَانٌ	عَسَلٌ
.....	دُبٌّ	يَدٌ

– أقرأ الكلمات ثم أرتبها لأكون جملة مفيدة :

مِظْلَةٌ - اشْتَرَى - كَرِيمٌ - جَدِيدَةٌ

- أتعرف :



اللام القمرية :

نعرفها من السكون الذي يأتي فوقها دائما (اَلْ) .
وهي تكتب وتنطق (نسمع صوتها عند النطق) .
والحرف الذي يأتي بعدها حرف متحرك (بالفتحة والكسرة
والضمة) مثل : اَلْبَ - اَلْبِ - اَلْبُ
والحروف التي تأتي بعد اللام القمرية عددها ١٤ حرف، وهي:
(ا ب ج ح خ ع غ ف ق ك م ه و ي) .



اللام الشمسية :

خالية من السكون (اَل) .
وهي تكتب ولا تنطق (لا نسمع صوتها عند النطق) .
والحرف الذي يأتي بعدها حرف مشدد مثل :
السَّ - السُّ - السّـ
والحروف التي تأتي بعد اللام الشمسية عددها ١٤ حرف،
وهي : (ت ث د ذ ر ز س ش ص ض ط ظ ل ن) .

