

تجميعات المتفوقين الفترة الاولى ١٤٤٠

- ١- أخذ طالب عينة من ماء مستنقع و فحصها بالمجهر ، أي مما يلي تتوقع أن يجد في العينة ؟
 - عفن الخبز . • نباتات دعامية . • ثدييات . • مخلوقات أولية .
- ٢ - وظيفة كيس المح ؟ • ينتج خلايا دم حمراء . • غذاء .
- ٣ - انضمام المخلوقات • هجرة داخلية .
- ٤ - الحيوانات لما تأخذ من نفس المصدر إيش العلاقة بينهم ؟ • تنافس .
- ٥ - جاني سؤال عن الأرنب الذي أدخل إلى موطن ثاني . • دخيل .
- ٦ - مخطط كروموسومي و قالوا لي إيش المرض ؟ المخطط الكروموسومي كان فيه ٣ كروموسات عند رقم ٢١ معناته الجواب متلازمة داون .
- ٧ - الحيوان اللي يكسر البندق مدري إيش ، حاجة زي كذا .. المهم لما يكسرها عشان يتغذى إيش اسم هذا السلوك ؟ • سلوك إدراكي .
- ٨ - سؤال عن وظيفة الأحماض النووية . نقل المعلومات الوراثية
- ٩ - التمثيل الكروموسومي لأنثى مصابة بمتلازمة تيرنر ؟ OX
- 10 - جابوا لي صورة طائر منقاره حاد و كاتبين من ضمن الخيارات : • عشان يغرف فيه . • ولا عشان يطعن بمنقاره المائي (حاجة زي كذا أظن) . • ولا عشان يمزق الفريسة .
- ١١ - في الفيزياء جابوا القانون حق $F = BIL$ السؤال كان القوة المؤثرة في سلك يسري فيه تيار كهربائي في مجال مغناطيسي . ١٢ - احسب التردد إذا كان الزمن ٣٠ الظاهر ، و الاهتزازات ٦٠ .
- ١٣ - الكيمياء جابوا لي تفاعل (انا حظيته حذف) هو كحول تمام ؟ شالوا منها ٢ H و وحدة O و نتج عندي الماء .
- ١٤ - فيه رسمة تسمية يعني (ميثيل بنزين) .
- ١٥ - جابوا لي في الخيارات صور تمام ؟ و إيش هو الغير حي ما بينهم ؟ أنا اخترت صورة الفيروس لأنه شريط غير حي .

١٦ - جابوا لي قانون $q = ne$ ، طبعًا جابوا مسألة عليه قالوا لي احسبي الشحنة لو كان الإلكترونات () و أعطوني عدد و أنا ضربته في شحنة الإلكترون .

١٧ - تعتمد حدة الصوت ؟ طبعًا على التردد .

١٨ - الرياضيات جاني سؤال على التكامل و طلب مني أحسب قيمة المجهول (n) و كانت حدودي من ٠ إلى ٢ الظاهر .

١٩ - كان فيه سؤال عن تطابق المثلثات و قالي إيش قيمة x اللي تخليهم متطابقين ???

٢٠ - جاني سؤال عن نوع الدالة ، رسمة يعني و حدد نوع الدالة .. طبعًا متطابق حول γ يعني زوجي .

٢١ - جاني بالفيزياء بعد اللي ماله كتلة و عنده طاقة عالية ؟ جاما .

٢٢ - برضو جاب لي تعريف حق مبدأ الشك لهايزنبرج .

٢٣ - الانتقال اللي يعطيك أكبر تردد ، كان تقريبًا الانتقال من E6 إلى E2

٢٤ - سؤال كمان في الكيمياء إيش البطارية اللي فيها تفاعل عكسي ؟
الرصاصي - الوقود - الزئبق .
بطارية المرحم

٢٥ - وظيفة الزعانف ؟ الاتزان - التنفس .

٢٦ - الضفدع لما يدخل في الطين في فصل الشتاء إيش يساعده ع التنفس ؟ بطانة الفم - الجلد
الرطب - الخياشيم - الرئة .

٢٧ - وظيفة الأحماض النووية ؟ نقل المعلومات

معلم التحصيلي / احمد عبدالحميد

رقم جوال ٠٥٦١٧٣٢٨٦٧



1. إذا كانت M نقطة على دائرة نصف قطرها x

أوجد \angle بين SM و OM إذا كان \angle بين SM و OM 45°



إذا كانت P و K نقطتين على دائرة نصف قطرها x

أوجد \angle بين PM و SM إذا كان \angle بين PM و SM 60°

\angle بين PM و SM

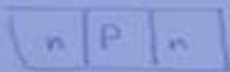
\angle بين PM و SM

\angle بين PM و SM

دعونا الآن نكتب نظرية مينارد عن التيارات في دائرة نصف قطرها x

عند وجود دائرة نصف قطرها x

عند وجود دائرة نصف قطرها x



أوجد



عند وجود دائرة نصف قطرها x

إذا كانت A و B و C نقاطاً على دائرة نصف قطرها x

$$A + B = 130$$

$$A + C = 130$$

$$A = C$$

$$A < C$$

إذا كانت A و B و C نقاطاً على دائرة نصف قطرها x

$$B = 90 - 40 = 50$$

$$B = 50$$

* يرفع طالب طارقه تملكها 10 kg مع رطل معادل احكامه الحركي 0.2 مامتدرة قوة الاحتكاك؟

$$10 \times 10 \times \frac{2}{10} = 20 = (g = 10)$$

(

* قرك تحمان

(لها نفس نفس الازاحه لكن B قطع مسافه الجين) A →
B ←

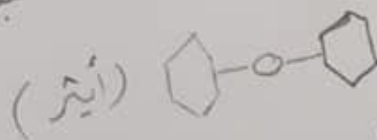
* سارت سيارة من إسكون بيتسايح 2 بدكم ثانيه قبل ان 24 4s = $\frac{24}{6}$

* الطاقه الاتي نقل خاصه فيزيائية؟ (توميل بنحاس للكهرباء)
* الطاقه الاتي ... (مقانون)

أي الاتي تقامه ارجال؟
بعض سائل من معد
(Li + 2H₂O → LiOH + H₂)
(الترشيح)

المنظ البضاري يتاثر + (عدد جسيمات المذاب)
تتطلع الحشرات اسيرع، بحمار بسبب (السوتر بسطحي)

فقد الانويه الفيز مستقرة بارسار اشعاع يعني تحالاً (اشعاعياً)
مدى قابليه المادة لاكتساب الالكترونات لاجد الاختزال



(أثير)

سمي بشكل

تعضم البروتينات في (الحشة "الذيم الببسين")

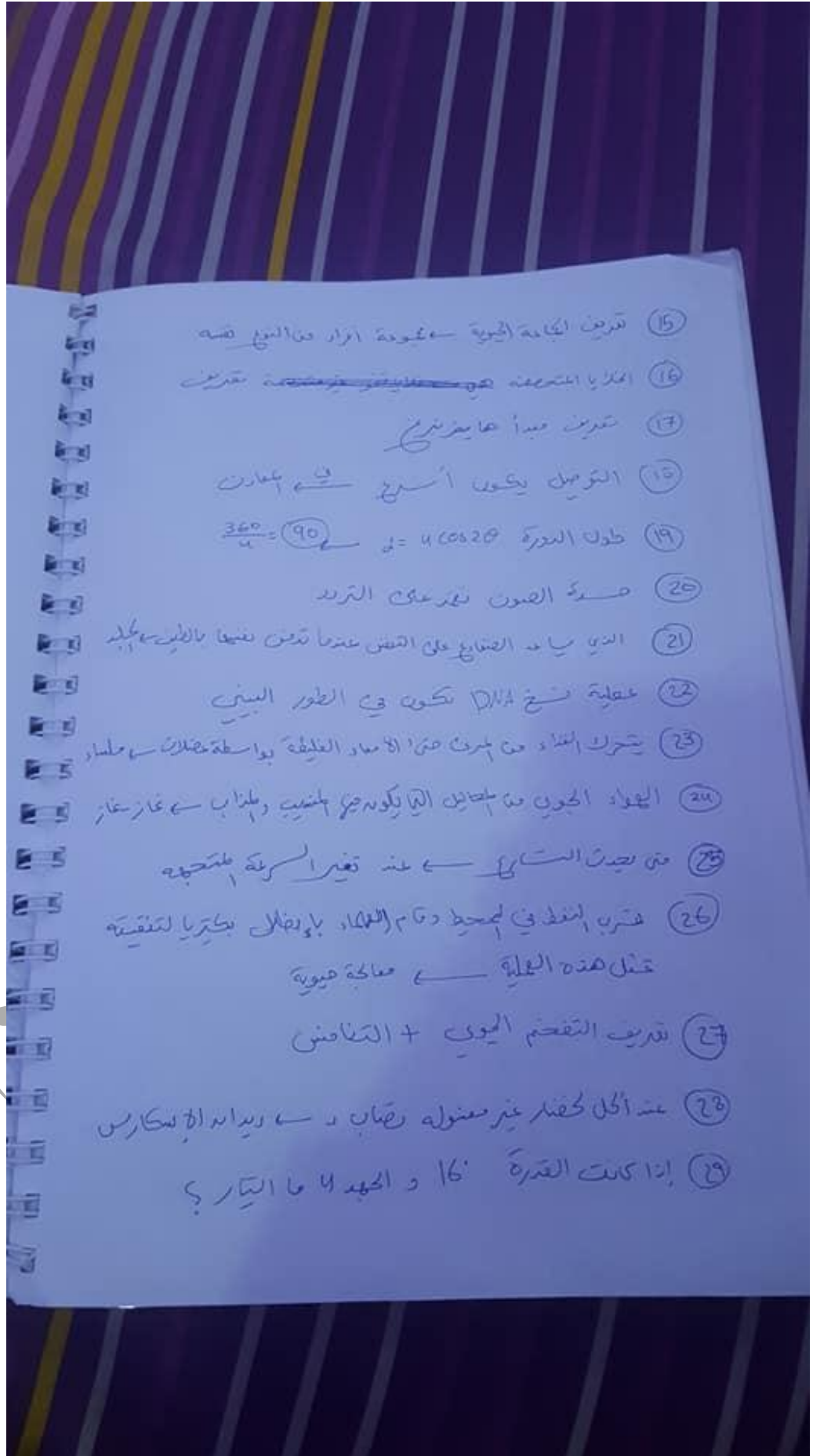
الجزء المسؤول عن القرع لوصفاتيح الكمبيوتر (المخيف)

- أي من التالي خلية عكسية (المركم الرصاصي)

- أي من التالي تعتقد وجود جدار خلوي له (خلية شجرة البرتقال)

- عند تحول H₂O الي H₂O₂ (قانون النسب المتضاعفة)

معلم تحصيلي / أحمد عبدالحميد رقم جوال ٠٥٦١٧٣٢٨٦٧



15) تعريف انكسار الموجة ← مجموعة اترار من الموجة نفسه

16) املايا المتكسفة هو ~~الزاوية التي يصنعها شعرت~~

17) تعريف مبدأ هاييزنبرج

18) التوصيل يكون أسرع في $\frac{1}{\rho}$ معادن

19) طول الدورة $\lambda = 4 \cos 2\theta$ $\theta = 90^\circ$ $\frac{360}{4}$

20) سرعة الصوت تتغير مع التردد

21) الذي يساعد الضايق على التقص عندما تدفن نصفها بالظلمة $\frac{1}{2}$ جلد

22) عملية نسخ DNA تكون في الطور البيني

23) يحرك الغشاء من طرف حتى الامداد الغلظية بواسطة مضللات $\frac{1}{2}$ ملسا

24) الجهد الجوي من خلايا التي يكونه جزئيات $\frac{1}{2}$ دلتا ب $\frac{1}{2}$ غاز غاز

25) متى يحدث التسارع $\frac{1}{2}$ عند تغير السرعة $\frac{1}{2}$ ملتصبه

26) شترين انفرادي المحيط وقام العلماء باول نظام $\frac{1}{2}$ بكتريا لتفقيته

تمثل هذه العملية $\frac{1}{2}$ معاكبة موجية

27) تعريف التفرغ الموجي + التناقص

28) عند اكل كغند غير مغنوله رمضان $\frac{1}{2}$ $\frac{1}{2}$ ريدانه الا تسكاريس

29) اذا كانت القدرة $\frac{1}{2}$ $\frac{1}{2}$ $\frac{1}{2}$ والكهيد $\frac{1}{2}$ ما التيار $\frac{1}{2}$

عند استوتو يفرز هرمون (الادرينالين)

صورة الخلية النباتية (اناسيه بالرسم ابعثوا عنها ورتوا اينها دين الحيوانيه)
صفحه

الصفات التي تظهر في الجيل الأول (السائدة)

اختلال يوثق في انزاز الحماض (التليف الكيسي)

ما الذي ينقل الاضاحا الامينه في RNA tRNA

العلاقة بين المنحلة والزهره (تعاينه)

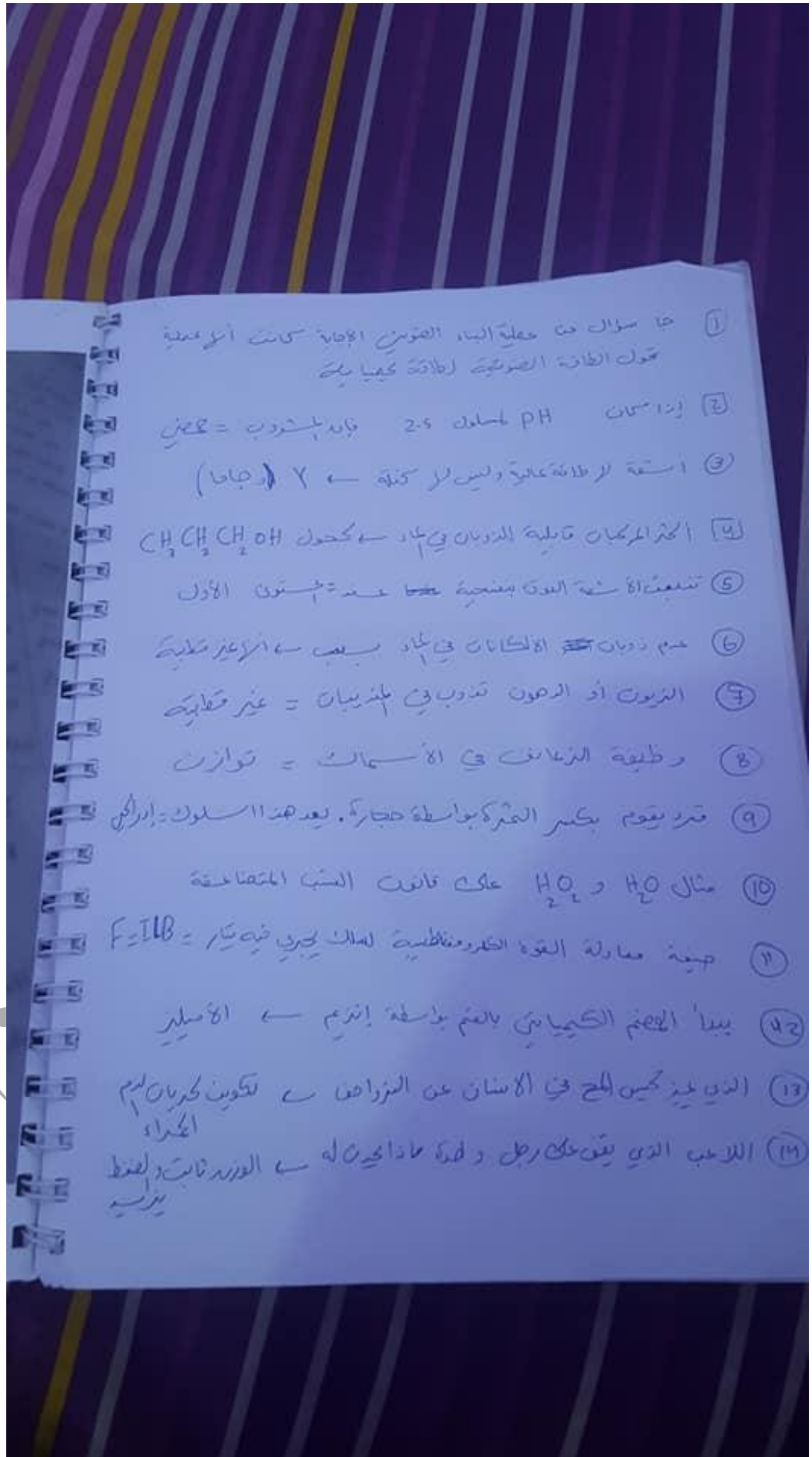
المخلوقات التي توفر الغذاء والطاقة (الذاتيه)

تناقص حجمك الهامور عم افذار (جماعة حيويه)

* لبريا منيات كان الامل كله عبارة عن
تقويه مباشره ومعدلات من البرجه دولي + Cim
والاشتقاق والتكامل .. بالتوفيق ودعواتكم ..

جاء سؤال عن إذا سقط فتكون طاقة 4.1
وكانت دالة الشغل 1 فالصحيح
ينطلق إلكترون بطاقة حركية = 3.1
الأرقام اللامتناهية فرضتها من المعنى بين الإجابة كانت 3.1
معادلة هنري قول الشحون ← الشين + ماء
معادلة عن إشعاع ألفا

- في الذرة المتعادلة كهربائياً (عدد البروتونات = عدد النيوترونات)
- وحدة الفاراد تعادل (C / V)
- نوع البطارية التي تحول الطاقة الكيميائية الى كهربية (الكهروكيميائية)
- عدد الاهتزازات في وحدة الزمن (التردد)
- رمز الطول الموجي (λ)
- نوع المذيب في الهواء الجوي . (غاز - غاز)
- ما هو الاضمحلال الذي لا يغير عدد البروتونات والنيوترونات (جاما)
- موجات ذات بعدين . (الماء)
- النظام الذي لا يفقد ولا يكتسب (النظام المعزول)
- يذوب الملح اسرع في (الكحول)
- كيف يحافظ الشخص علي كتلته (عدد السرعات = عدد الاستهلاك)
- علاقة تنشأ عندما يستخدم أكثر من مخلوق حي المصادر ذاتها في الوقت نفسه (تنافس)
- تكون الذرة في أقل مستوي طاقة مسموح به (حالة استقرار)
- اذا فحصت خلية مجهرية في مستنقع يكون (حيوان أولي)
- أي الايونات الاتية أسهل اختزالاً (الزئبق Hg)



1) ما سؤال فت عملية البناء الضوئي الإجابة كانت أن العملية تحول الطاقة الضوئية لطاقة كيميائية

2) إنزيمات PH لمعدل 2-5 فإنه يثربوب = مخزن

3) استعة لإزالة عذوة وليس لإزالة ٧ (رجاءاً)

4) الكثرة المرحبان قابلية للذوبان في الماء ككحول $CH_3CH_2CH_2OH$

5) تنبعث الأشعة العوة بفتحية عطا عند مستوى الأول

6) عدم ذوبان الألكانات في الماء بسبب في الزيادة مطيعة

7) الزيوت أو الدهون تذوب في المذيبات = غير قطبية

8) وظيفة الزماعات في الأسماك = توازن

9) قدر يقوم بكسر العثرة بواسطة جزيئة. بعد هذا السلوك = إرهابي

10) مثال H_2O و H_2O_2 على تفاوت النسب المتضاعفة

11) صيغة معادلة القوة الكهرومغناطيسية لعامل جيري فيه سيار = $F=ILB$

12) يبدأ الجسم الكيميائي بالعم بواسطة إنزيم ← الأميليز

13) الذي يغير حمس الملح في الأسنان عن الزماعات في تكوين كريات ليم
الحمراء

14) اللاعب الذي يقود على رجل ولده ماداً يحيد له ← الورد ثابت في العنق
بزرية

- 1) كما سؤال في عملية البناء الضوئي الإجابة كانت أن العملية تحول الطاقة الضوئية لطاقة كيميائية
- 2) إنزيم PH له معدل 2.5 فإنه يفسد = 2.5
- 3) استرة لإزالة عذرة وليس لإزالة 2 (رجاء)
- 4) الكحوليات قابلة للذوبان في الماء ككحول $\text{CH}_3\text{CH}_2\text{CH}_2\text{OH}$
- 5) تسببت الأشعة فوق البنفسجية على عند مستوى الأول
- 6) عدم ذوبان الألكانات في الماء بسبب أن الزيادة متطرفة
- 7) الزيوت أو الدهون تذوب في البنزين = غير قطبية
- 8) وظيفة الزئبق في الأسماك = توازن
- 9) قدر يقوم بكمب العنبر بواسطة جارة. بعد هذا السلوك = إرهاب
- 10) مثال H_2O و H_2O_2 على قانون النسب المتضاعفة
- 11) صيغة معادلة القوة الكهربائية لملك يجر فيه $F = ILB$
- 12) يبدأ المحم الكيميائي بالعم بواسطة إنزيم ← الأميليز
- 13) الذي عند كس الملح في الأسنان عن الزواحف ... تكون ...

مدرب تحصيلي

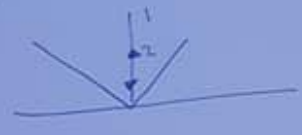
رقم جوال ٠٥٦١٧٣٢٨٦٧

* عندما يتفقد ATP مجموعة فوسفات يصبح لبركبي ADP

+ النباتات التي ليس لها أشعة وناحية ← هو ميزان

+ ما الصبح من الحفص النوبي ← يخرج بللوفانا لمراته وينقل

+ إذا استغل السطح (1) على سطح ما كمن ما رقم السطح المنكس ←



+ مسألة عن الجالات الزوية

+ ماهو الججان من الرقم لياين

$$[2 \times 10^{-2}] \cup [2 - 3]$$



+ أي الجالات التالية فيرموزودة $H_2O \rightarrow H_2O$

+ الجالات 4×10^{14} فول عن إذا تراحت 4×10^{14} (موتاحة من الأسي)

على تارة متعارة ما مقدار الشحنة $(e = -1.6 \times 10^{-19})$

$$q = n \times e$$

$$-6.4 \times 10^{-15} \leftarrow 4 \times 10^{14} \times -1.6 \times 10^{-19}$$

+ العنبر الذي يحدث عنده اقتران ← كاثود

+ العنبر الموكسد يحدث له عطلة ← اقتران

+ من البطاريات المعكسية ← تركم لبرصاص

+ سؤال عن أي البركبات طلع قاعدية [اصح افهوه هم كوبر]
 + أي البركبات لل رابعة ثمانية العنبر

1|تبدأ عملية الهضم الكيميائي للغذاء
في الفم بواسطة انزيم :

ج:الأميليز

2| في عملية البناء الضوئي تتحول
الطاقة من :

ج: ضوئية الى كيميائية

3| السلسلة الهيدروجينية للأشعة فوق
البنفسجية تكون في المستوى :

ج:1

إذا وقف رياضي على أحد رجليه فإن :
ج:الضغط يزداد

4|كسر القرد للثمار يسمى :

ج:سلوك إدراكي

5|يستعمل الوقود الأحفوري في :

ج:الآلات التصوير

6|قشور سمكة السردين من القشور :

ج: القرصية

7:يتنفس الضفدع تحت الماء عن

طريق :

ج:الجلد

8:يطلق على عدد الأفراد الذين

ينضمون لجماعة :

س١/الزيتوت تذوب بالمذيبات
أ- القطبين ٢- الغير قطبيه
س٢/ يتم زراعه البقول في مزرعه
فقيره لكي تعيد للتربه نوع من
العناصر:
أ- الفسفور ب- النيتروجين ج-
البوتاسيوم د- الكربون

س٣/ وحده الطول في النظام الدولي
هي:
أ- cm ب- m ج- km



2:45 PM

33%

Notes



إذا كانت الزاوية $m < 2$, $m < 1$ متتامتان وكان قياس $m < 1$

$= 40$ فما قياس $m < 2$

١-٥٠-٢ ٤٠-٣ ٩٠- الجواب ٥٠ لأن المتتامه قياسها ٩٠

ماقيمة المشتقه $f(x) = -2$

١-٢٧-٣ لا يوجد حل ٤-٢ الجواب صفر لأنه عدد ثابت

في عام ١٩٩١ بعد حرب الخليج انسكبت في مياه بحر الخليج العربي كميته كبيره من النفط وتم إستخدام البكتيريا لإزالته تسمى هذه العمليه :

١-المعالجه الحيويه . ٢- التنوع الحيوي . ٣-التنوع الوراثي .
الاجابه ١

علم مزارع انه هناك فساد كبير في محصوله فأخبره العلماء بأنع يزرع البقوليات في الحقل ماهي ماده التي من الممكن ان توجد في البقوليات :

١-النيروجين . ٢-الفسفور . ٣-أكسجين . الإجابة ١

في اي مما يلي يمكن ان تجد جدار خلوي :

١-خليه من عظم انسان . ٢-خليه من الدم . ٣-خليه من بقرة . ٤-خليه من شجرة برتقال . انا حظيت ٤ مدري صح اوغلط .

الزعانف في الأسماك تساعد على :

١-التنفس . ٢-الاتزان . ٣-الاجراج . ٤-الحمايه . وش رأيكم؟
إذا كانت قيمة ال PH في محلول ٢,٥ فإنه :

١-حمضي . ٢-قاعدتي . ٣-متعادل . اي شيء اقل من سبعة حمضي فالجواب ١

جاني مبدأ هزنبرج

استخدام الشامبنزي الحجر لكسر الثمار

١-ادراكي . ٢-غريزي . ٣-نمط الأداء الثابت . الجواب ١

تتم عمليه الهضم اولاً في الفم عن طريق



2 | في عملية البناء الضوئي تتحول
الطاقة من :

ج: ضوئية الى كيميائية

3 | السلسلة الهيدروجينية للأشعة فوق
البنفسجية تكون في المستوى :

ج:1

إذا وقف رياضي على أحد رجليه فأن :
ج:الضغط يزداد

4 | كسر القرد للثمار يسمى :

ج:سلوك إدراكي

5 | يستعمل الوقود الأحفوري في :

ج:الآلات التصوير

6 | قشور سمكة السردين من القشور :
ج: القرصية

7: يتنفس الضفدع تحت الماء عن
طريق :

ج:الجلد

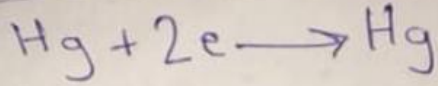
8: يطلق على عدد الأفراد الذين
ينضمون لجماعة :

ج:الهجرة الداخلية

9: الطرز الجينية لمتلازمة تيرنر :
ج: XO

10 | ينص على أنه " من غير الممكن
قياس زخم جسيم وتحديد موقعه
بدقه في الوقت نفسه "
ج: هيزنبرج .

اي الايونات يكون اسهل اختراة :-



* الترانزستور يكون
↓
PNP

* اذا كانت القدرة 16 والمقاومة 4
فكم التيار؟

$$2 =$$

* العلاقة بين H_2O و H_2O_2
تمثل =

النسب المتضاعفة

* يتم العظم في العنق عند طريق ← الادميلين
= = = العدة = ← البيسين



2:48 PM

35%

Notes



- ١- ادراكي ٢- غريزي ٣- نمط الأداء الثابت .الجواب ١
تتم عملية الهضم اولاً في الفم عن طريق
١- البيبيسين ٢- الأميليز ذا اللي اذكره
خلية الوقود تستخدم في :
- ١- الآت تصوير ٢- سماعات ٣- السفن الفضائية .الجواب ٣
القطب الذي تحدث عنده عملية الاختزال في الخلية
الجلفانية: ١- كاثود ٢- أنود
- تسارع الجسم A من 10 إلى 30 خلال 4s وتسارع الجسم B
من 22 إلى 33 خلال 11s ايهما اسرع
١- الجسم A ٢- الجسم B.
اي الخيارات التالية يعتبر كميته متجهه
١- السعة ٢- الكثافة ٣- المقاومة ٤- شدة المجال
المغناطيسي وش رأيكم؟
أدخلت جماعة من الأرنب في عام ١٩٧٨ إلى استراليا
واستوطنت يطلق على الارانب : ١- الانواع الدخيله ٢-
المستوطنه ٣- تطفل الجواب ١
يطلق على عدد الافراد الذين ينضمون الى الجماعة : ١-
هجرة داخلية ٢- هجرة خارجيه .الجواب ١
وظيفة الأحماض الأمينية : ١- حفظ المعلومات ونقلها ٢-
دعم ٣- حماية وتكوين بروتينات . الجواب ١



ديدان الفيلاريا تصيب الجهاز؟
الجواب / الليمفي ✓

اوجد مشتقه داله جذر سبعة؟
الجواب / صفر ✓

للفائده : مشتقه اي عدد ثابت تساوي صفر

اين تتكون الشبكيه لمن يعاني من قصر النظر؟
الجواب / امام الشبكيه ✓
ماذا يحدث لنجم البحر اذا تقطع؟
الجواب / يتجدد ✓

#تحصيلي

ماهو الحمض الذي يحمل المعلومات الوراثيه ويخزنها؟
الجواب / الحمض النووي ✓

علاقه بين مخلوقين او اكثر يستفيد كلاً منها الاخر؟
الجواب / التقايض ✓

ماهي الخاصيه التي تسمح للحشرات بالوقوف على الماء؟
الجواب / التوتر السطحي ✓

اي من التالي ليست موجه كهرومغناطيسيه؟

الجواب / الصوت ✓

هي الاسئلة بعضها ما يعرف اجابتها الصح

طريقة فصل صلب عن سائل؟
اجابتي: ترشيح

الالكترونات تشغل المستوى الاقل طاقة قانون من؟
اجابتي: هوند

ايش اللي يآثر بنمو وانتحاء النبات؟
الجاذبية
الحرارة
الضوء

حيوان مفصلي جسمه يكون
رأس. صدر. بطن؟
عنكبوت
جراد

مثال على قوة مجال ايش ؟
الخيارات الجاذبية، الشد

يساعد في عملية التصبن

اي من التالي ليست موجه كهرومغناطيسيه ؟
الجواب / الصوت ✓

ماهي الخاصيه التي تسمح للحشرات بالوقوف على الماء ؟
الجواب / التوتر السطحي ✓

علاقه بين مخلوقين او اكثر يستفيد كلاً منها الاخر ؟
الجواب / التقايش ✓

ماهو الحمض الذي يحمل المعلومات الوراثيه ويخزنها ؟
الجواب / الحمض النووي ✓

ماذا يحدث لنجم البحر اذا تقطع ؟
الجواب / يتجدد ✓

اين تتكون الشبكيه لمن يعاني من قصر النظر ؟
الجواب / امام الشبكيه ✓

لماذا يوجد للديدان الشريطيه ممصات ؟
الجواب / تساعد على التثبيت ✓

١) البروتينات تعتبر

أ) حمض

ب) قاعده

ج) متعادله

د) متردده

٢) ما هي وظيفة الزعانف في الاسماك

أ) الاتزان ب) الحركة

٣) تستخدم الاسماك مئانه العوم او ما هي وظيفة مئانه العوم

أ) التحكم في التنفس

ب) التحكم في عمق الغوص

٤) اي من الحيوانات الاتيه يتاثر اذا جف بركه ماء

أ) تمساح ب) ضفدع

٥) ما هي قاعده تشارجاف من بين ما يلي

A=t .C=G

٦) انتقال الافراد الى داخل المجموعه

أ) هجره داخلية ب) هجره خارجيه

٧) يستخدم الفيتامين الاتي لتحسين الرؤيه والجلد

A ب D ج C د B12

٨) اي من الاتي يهضم اللحوم

أ) بيسين ب) الاميليز

٩) لما يتخزن السكر هاد السكر نطلق عليه اسم

أ) جلوكوز ب) الجلايكون ج) السليوز

١٠) اي من الاتي ليس من معيشه الفطريات

أ) التطفل ب) التعايش ج) البناء الضوئي

١٤) جابلي ماده والله نسيتهها المهم معطيني ال PH انه اقل من ٧ فهو

أ) حمض ب) قاعده

١٥) تركيب البنزين اي من الاتي يسمى تحط ميثيل البنزين

١٦) العامل المؤكسد ايش بصير له

اختزال تاكسد

١٧) اي من الاتي من الخواص الكيمائيه

فقد لون الفضة تبخر الكذا انصهار الماء

١٨) الخاصيه النفاذيه بتكون في

الكربوهيدرات البروتينات

١٩) جاب لي تعريف الكثافه الي هي عدد المخلوقات الحيه على وحده مساحه وركزو وحده مساحه

٢٠) جاب لي اي الاشكال التاليه يصعب عليه يتغلب من انه يتخلص من فضلاته

كان في مربعات واحد صغير وواحد كبير وواحد وسط تختار اكبر واحد

٢١) جاب لي مركب ويحكلي ليش لا يدوب في الماء بس طويل الاسم نسبيته معلى

لانه قطبي لانه غير قطبي

٢٢) جاب لي اي واحد عنصر

H2o Br2

٢٣) يحكلي سوال ليش لما الافعى تاكل اشى تبتلع مع انه اكبر من حجمها

ليونه ارباط فكوكها انسياب اجسامها

٢٤) جاب لي سوال اي من المركبات التاليه الاتيه اكبر اقور رابطه

H2o H F H Cl

٢٥) معطيك عدد مولات وكتله ويحكلك احسلي تركيزها

*جاتني مسأله عن قانون كولوم وكانت الاجابات:

٤-

٤٠-

٤٠٠

٤٠٠٠-

*جاني نوع التهجين ، وكانت الخيارات :

sp-

sp2-

sp3-

٢٦ (الترتيب الصحيح للقواعد النيتروجينية

A=T

.C=G

٢٧) *ايوا جاني اذا اكلت كمّيه كبيره من السكر فانه يخزّن في الجسم على شكل :

-جلكوز

-جلايكونين

-فركتوز

-سكروز

*اي المخلوقات التاليه ثابتة درجه الحرارة :

-الضفدع

-السحليه

-الصقر

-ناسيه

١- اي الحيوانات الاتية لا تبيض:

أ. بطريق

ب. منقار بط

ج. اكل نمل شوكي

د. خفاش ✓

٢- اي من هذا غير صحيح عن الفيروسات ؟

أ. تحمل حمض نووي DNA او RNA

ب. تعالج بالمضادات الحيويه ✓

ج. تعيش بالتطفل

٣- الحشرات تتخلص من الفضلات عن طريق:

أ. انابيب مليجي ✓

ب. نفريديا

٤- لا يدخل في صناعة البروتين:

أ. ليسوسوم ✓

ب. جهاز جولجي

٥- اي من التالي لا يؤثر في حالة الاتزان

أ. عامل محفز ✓

ب- زيادة الحرارة

ج- تقليل الحجم

٦- من خصائص البكتيريا المنتجة للميثان:

أ. تتنفس بوجود الاكسجين

ب. تحوي غلاف نوري

ج. تقوم بالبناء الضوئي

د. معالجة مياه الصرف الصحي ✓✓

٧- اثر زيادة المجموعة الكروموسومية في نبات القمح:

أ. لا يتأثر

ب. موته

ج. قوته وصلابته □

د. تقل حيويته

٨- ايهم اكثر قطبية:

أ. H-O ✓

ب. H-C

ج. H-Si

د. H-N

٩- الخواص الفيزيائية والكيميائية لعنصر Na اقرب الى :

أ. Ne

ب. Mg

ج. Cl

د. Li □

١٠- مخلوق حي لديه اذنين وبطين:

أ. ضفدع ✓

١١- تتفكك المركبات بالمحاليل المائية من:

أ- أيونية إلى أيونات ✓✓

١٢- أي من التالي قارت:

أ. دب ✓

ب. أرنب

١٣- أي مما يلي غير صحيح عن الفيروسات:

أ. تطفلية إجبارية

ب. يتم علاجها بالمضادات الحيوية ✓✓

ج. حجمها من ٤ إلى ٣٠٠ نانومتر

د. تحوي DNA أو RNA

١٤- شبه موصل من النوع p موجب:

أ. فجوة ✓

١٥- المشترك بين الضفادع والتماسيح:

أ- متغيرة درجة الحرارة ✓

١٦- موت آخر فرد من نوع من المخلوقات الحية:

أ. الانقراض ✓

١٧- ثدي ببيض:

أ. منقار البط ✓

١٨- مشتقة جذر ٧:

أ. صفر ✓

١٩- ليس له قرون استشعار:

أ. العنكبوت ✓

٢٠- في الذرة المتعادلة كهربائياً:

أ- عدد البروتونات = عدد الإلكترونات ✓

٢١- ماهي الجسيمات الموجودة داخل النواة:

أ- بروتونات + نيوترونات ✓

٢٢- اذا الطول كمية اساسية فان المساحة كمية:

أ. مشتقة ✓

ب. اصلية

ج. محايدة

٢٣- اذا تسارعت سياره بمقدار ٤ متر لكل ثانيه تربيع

كم ستكون سرعتها بعده ١ ثانيه؟

أ. ٦٠ ✓

٢٤- ما تسارع جسم اذا كانت (السرعه الابتدائيه = ٤ . النهايه = ٧ ونص

فرق الزمن = ١)؟

أ. ٣.٥ ✓

٢٥- يكون العنصر عاملا مؤكسدا قويا اذا كانت:

أ. كهروساليته عاليه ✓✓

٢٦- اي مما يلي عنصر وليس مركب:

أ- بروم ✓

ب- ملح الطعام

٢٧- من وظائف الخلايا السكرتشمية:

أ. الدعامة ✓

٢٨- تتبع النمل بعضها البعض عن طريق:

أ. رائحة المادة ✓

ب. طعم المادة

٢٩- اختلال وراثي يؤثر في افراز المخاط والعرق

أ. التليف الكيسي ✓

٣٠- الطفرة بالخلية الجنسية:

أ. تختفي عند ظهور الامشاج

ب. تعالج طبيا

ج. تظهر بالجيل الاول

د. تظهر في الاجيال القديمة

٣١- اذا حدث خلل بالحشوة تتعطل عملية:

أ. البناء الضوئي ✓

ب. التنفس الهوائي

٣٢- اي الحيوانات التاليه يتكون من رأس وبطن وصدر:

أ. جراد ✓

٣٣- انقراض جماعة كبيرة بوقت قصير:

أ. انقراض جماعي ✓✓

٣٤- اي مما يأتي ممكن ان تكون اعداد كم رئيسة:

أ. ٣،٢،١ ✓

ب. ٣،٢،١،٠

٣٥- اقل حجم واعلى كثافة للماء:

أ. ٤ ✓

ب. ٣

ج. ٢

د. ٠

٣٦- الطيور تدخل الماء وتأخذ غذائها دون ان تتبلل بسبب:

أ. الغدة الزيتية ✓✓

ب. خفة العظام

ج. اكياس هوائية

د. قصبه هوائية

٣٧- ميل مماس المنحنى

$$f(x) = x^2 - x$$

بحيث $x=1$

أ. ١ ✓✓

ب. ٢

٣٨- صيغته الاولى نفس الجزئية:

أ. CH_4 ✓

ب. C2H2

٣٩-الصفة التي تميز الثدييات وتجعلها تعيش بكل الظروف:

أ. تتحكم بدرجة حرارتها الداخلية ✓

ب. تتحكم بدرجة حرارتها الخارجية

ج. تتحكم بعمليات الأيض

٤٠- الذي يعتبر مادة هو:

أ. الهواء ✓✓

٤١- درجة الصفر المطلق في مقياس كلفن يساوي:

أ. ٢٧٣- ✓✓

٤٢- اذا اخذنا مادة كتلتها ١٨ g ووضعناها بمكان وكانت كتلتها ايضا ١٨ g هذا يمثل:

أ. قانون النسب الثابتة ✓✓

٤٣- التسارع هو:

أ. تغير السرعة المتجهة على زمن حدوث هذا التغير ✓✓

٤٤- اي مما يلي له اكبر طاقة تأين:

أ. الاجابة غاز نبييل ✓✓

إضافة : الاعلى طاقة تأين مجموعة ١٨ (الغازات النبيلة) والاعلى كهروسالبية مجموعة ١٧ (الهالوجينات)

٤٥- تستخدم اليوجلينا الفجوة المنقبضة للتخلص من:

أ- الماء الزائد ✓

٤٦- الذي يساعد على اكتشاف الحركة والاتزان عند الاسماك:

أ. جهاز الخط الجانبي

٤٧- عند الغضب ما هو الهرمون الذي يفرز:

أ. الادرينالين ✓✓

إضافة : هرمونا الانبفرين والنور اييفرين عملهم قريب لهرمون الادرينالين

-النيوكليوتيد هو الوحده الاساسيه ل(احماض امينية- احماض نوويه)

٢- كان في معادله بالمتفاعلات مركب بعدها سهم ريح للنواتج فوقيه مثلث بعدين كان في ناتجين واحد من النواتج ثاني أكسيد الكربون (تفكك-احتراق- ناسيه الباقي) حطيت تفكك صح؟؟

٣- شكل فطريات (لزجه-اقترانیه-كيسيه)

٤- مشتقة ضرب

٥- رسم بياني تبع ٣ اصفار

٦- ٢٠١-يودو ٤-فلورو بنزين (انت بتختاري الصيغة البنائية) (حلقة البنزين كانت مثله بخطوط مو دائره)

٨- تعريف الهجره الداخليه

٩- مزارع قطف ثمار قبل النضج و بدو يوديها السوق شو الهرمون او الانزيم يلي يضيفو عشان تنضج (ايتيلين- جبرلينات-سايونين-.....) ايش الاجابه الصح؟

١٠- كان في مشتقة ضرب

١٤- الذي يحدث له عملية اكسده هو عامل؟ (مختزل)

١٥- كان في سؤال عهضم البروتين جوابه (البيسين)

١٦- كان في صورة كروموسومين و كل طرف حاطين عليه حرفو سؤال اين يتم تبادل الكروموسومات؟

١٧- في سؤال اعطانا الرقم الهيدروجيني طلب الرقم الهيدروكسيدي؟

١٨- حركة توافقيه بسيطه ايش هي (كرة تسقط سقوط حر-يمكن في خيار كان فيو سياره-يندول)

١٩- اجا سؤال الخليه انو يصعب التخلص من فضلاتها؟(اكبر وحده)

٢٠- تعريف الاتزان الكيميائي

٢١- رابطه قطبيه (O-H)

١- تفاعلات النيوترونات والبروتونات داخل النواه عبارة عن تفاعلات

ا: مغناطيسية

ب: كهربائية

ج: ميكانيكية

د: نووية

٢- الكيمياء التي تدرس التركيب الالكتروني والمدارات

ا: عضوية

ب: تحليلية

ج: حيوية

د: ذرية

٣- اذا كان لدينا ٦ ميكرومتر فان تحويله الى متر

٦ اس x10^٦

106 x اس سالب ٦

103 x اس ٣

103 x اس -٣

٤- اي من المركبات التالية ترتبط بها اقوى رابطة؟

ا: O-H

ب: N-F

ج: Si-N

٥- ما هي المواد التي تساهم في النفاذية الاختيارية للغشاء البلازمي؟

ا: البروتينات

ب: الكربوهيدرات

ج: المعادن

٦- اذا كان PH بيساوي ٥.٨ فما هو الPHO

ا: ٨.٢

ب: ٥.٨

ج: ١٠

د: ١١.٢٢

٧- عملية البناء الضوئي تحول الطاقة...

ا: كيميائية الى ضوئية

ب: ضوئية الى كيميائية

ج: كهربائية الى ضوئية

د: ضوئية الى كهربائية

٨- قدرة الثعبان على ابتلاع فرائس اكبر من حجمه لماذا؟

ا: ذات فكوك مرنة

ب: اجسام انسيابية

ج: عضلات قوية

٩- ما فائدة مئانة العوم في الأسماك؟

ا: التحكم بعمق الغوص

ب: للحفاظ على اتزان الجسم

- المحافظة على وزن وكتلة الجسم ثابتة يجب ان يكون
- كمية السعرات المستهلكة = السعرات التي ياكلها
- كمية السعرات المستهلكة < السعرات التي ياكلها
- كمية السعرات المستهلكة > السعرات التي ياكلها
- وجد رجل اشيرشيا كولاي في مزرعته فمن اين اتت

- مياه صرف صحي

- امطار حامضية

- مخلفات طبية

- مواد بتروكيماوية مجاورة

- أي التالي يموت اذا جفت البيئة المائية

ضفدع - عديم الاطراف

- عدد البروتونات والنيوترونات في العنصر $^{39}_{19}K$

١٩ - ٣٩ - ٥٣ - ٢٠

- لا يذوب C_4H_{10} في الماء لأنه : غير قطبي

- مواد تسهم في النفاذية الاختيارية

دهون - كربوهيدرات - بروتينات

- القوة بين البروتونات والنيوترونات في النواة هي

- كهربية - مغناطيسية - نووية

- اذا كانت

الشحنة الاساسية: e

عدد البروتونات: A

B: عدد النيوترونات

- فان الشحنة الكلية للنواة $(Bxe - Axe - \frac{A}{e} - \frac{B}{e})$
- الطاقة المخزنة في الوتر المشدود
 - متلازمة تيرنر هي $(XO - XX)$
 - سال على حركة توافقية " بندول بسيط"
 - سوال طاقة الوضع المرورية
 - اجاني الاتزان الكيمائي
 - اجاني تفاعل وكان تفكك في ناس تحكي احتراق ما يعرف الصح
 - اجاني ما العامل المختزل كان zn
 - اجاني انه اذا السعة ٥ ميكرو فاراد وفرق الجهد ٣ اذا زاد فرق الجهد الشحنة سوف :
 - تزداد ١٥.١٠ اس سالب ٦
 - او تنقص
 - اجاني انه الشغل ٢٤.٥ والزمن ٣.٥ طالب القدرة
 - الاحياء اجنتي رسمة العبور ولخبطت فيها لانه انشرحتلي بالمدرسة مستحيل يصير عبور تحت نزلتها بالصور
 - اجاني انه الي برفع مستوى السكر وما باثر وجوده الاجابة انسولين انا شلتها حطيت جلوكاجون الصح انسولين
 - اجابة ابو ذنبية انا حطيت رئات وهي خياشيم
 - اجاني الهجرة الداخلية ، مخطط السلالة
 - الرياضيات اجاني ضرب اتجاهي i, j, k طبعاً ب طريقة المصفوفة وانتبهو لانه الارقام غير
 - اجاني التحويل من قطبي ل ديكارتي
 - اجاني اعداد مركبة
 - اجاني مصفوفة
 - مشتقات
 - تكامل
 - مثلث وكان طالب abc ما عرفت شو السؤال صراحة حطيته ٤٥
 - مستطيل وبده اكس
 - اذا كان الزاوية a,b متتامتان و a,c متتامتان موجود بالتصريبات بس انا ما شفته
 - اجاني مجال الدالة
 - اجاني سوال فيزيا اذا كانت الشحنة الاساسية e هادا ما عرفته موجود حطيته بالصور
 - اجاني سوال كيميا احسبي كتلة اكسد الماغنيسيوم ما عرفت شو حطيته لنته القيم كان بياخد وقت ورياضيات وما
 - ضل وقت معي احل ف ظلت اي اشي بس اجابته ١٦٠ اعتقد حكو
 - اذا كان الالمنيوم ضعف عدد افوجادرو وكان طالب الجسيمات
 - اجاني تسمية مركبين
 - واحد بنزين والثاني ميثل بنزين " كان في تولوين " بس قياس كاتبه ب صيغة غلط
 - كان فيه الرابطة البيتيديّة
 - البروتينات الي بتسهم بالغشاء
 - $A=T$
 - الرياضيات كان كتبير اجاني خمسة من بصمة فرح تقريبا
 - اما الباقي نفس الفكرة بس كان كتبير ومغيرين الارقام
 - كان فيه i٣
 - i٢-٤
 - ومصفوفة انتبهو للاشارات
 - ورسمه نبتة بده الاكسين
 - سوال يقول وش التركيب الاساسي للانزيم
 - احماض امينية
 - احماض دهنية
 - جلسريد
 - زي جاني سوال اي لون تعطي شعله اكبر

- تعريف طاقة التآين □
- جاني متسلسله حسابيه حدها العاشر ١٥ وحدها الاول -٣ فما اساسها
- جاني سؤال شخص فصيله دمه B+ يعطي اي فصيله ثانيه
- فيه سؤال يقول وش اللي ما يعتمد عليه التيار
- أ طول الموصل
- ب فرق الجهد
- ج القطع العرضيه للموصل
- ومدري وش الاخير
- جاني سؤال يسهم العبور في الانقسام الاختزالي ؟ اذكر الخيارات
- انشاء العديد من الامشاج
- تحسين الاخصاب
- انشاء اجيال جديده متطابقه
- نقل الامشاج
- جا المميز $y=ab^2$ اعتقد كذا المهم
- لوكان سالب وش يكون الجذر
- تخيليان
- حقيقيان
- ومدري وش
- وش الصح
- فصل مكونات NaCl التبلور او التآين او التفكك (ما اذكر خيار ٤)
- وجاني شي اذا رحل ماء المستنقع مدري ايش المهم الخيارات كانت حيوانات اوليه او ثانويه او عفت الخبز
- جت صورة الكنغر و حدي من الي طوائف الثدييات
- الاولى
- الكيسية
- المشيمية
- فيه سؤال يقول وش اللي ما يعتمد عليه التيار
- أ طول الموصل
- ب فرق الجهد
- ج القطع العرضيه للموصل
- ومدري وش الاخير
- وجاني اذا كان في قروده مرتبين من الاقوى للاضعف لحد من النزاع هذا وشو انا حظيت سياده
- وجاني برضو سؤال حيوان يدفن نفسه في التراب انا حظيت السهم
- جا سؤال عن حيوان وصفه وصف كامل من الخيارات
- الهيدرا و السهم و خيار البحر
- من اسئله اختبار اليوم
- العقرب لما ينسلخ اش يصير ؟
- ينمو ولا يحمي اعضائه
- الاميليز اذا اتحل اش يصير ؟ امينيه ولا دهنيه
- جاني سؤال شخص فصيله دمه B+ يعطي اي فصيله ثانيه
- الميثان نوع التهجين SP3 ؟
- جا المميز $y=ab^2$ اعتقد كذا المهم
- لوكان سالب وش يكون الجذر
- تخيليان
- حقيقيان
- ومدري وش
- وش الصح
- وجاني داله العدد السداسي

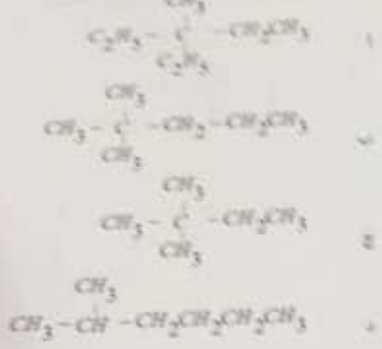
- جاني فصيلة دم A ايش تاخذ؟
- O و A
- Ab
- فصل مكونات NaCl التبلور او التناين او التفكك (ما اذكر خيار ٤)
- وجاني شي اذا رحل ماء المستنقع مدري ايش المهم الخيارات كانت حيوانات اوليه او ثانويه او عفت الخبز

جميعات الموقوفين

٨٧: ١٠٠ كغ من الماء تحتوي على ١٠ كغ من مادة صلبة ممتزجة مع الماء.

- عناصر المذابة:
- أ) ملحوظ غير متجانس
 - ب) ملحوظ متجانس
 - ج) محلول
 - د) محلول

٨٨: الصيغة البنائية للبروبان الذي يحتوي على ثلاث ذرات هيدروجين هي:



٨٩: درجة الحرارة التي تتغير عندها الحالة من الحالة الصلبة إلى الحالة السائلة هي درجة:

- أ) التجمد
- ب) التليين
- ج) الانصهار
- د) التبخر

٩٠: ماذا نسمي الطاقة التي يحتفظ بها الجسم؟

- أ) الحركية
- ب) الوضع
- ج) الضوئية
- د) الكهربائية

٩١: التوصيل هو أحد طرق انتقال الحرارة ويكون أسرع في:

- أ) السوائل
- ب) الفراغ
- ج) الغازات
- د) المعادن

٩٢: العنصر في المجموعة من جدول ال périodes هو:

- أ) الصوديوم
- ب) الفلور
- ج) الكلور
- د) البروم

٩٣: أي الغازات التالية أكثر صلاباً من الغازات الأخرى:

- أ) O_2
- ب) N_2
- ج) CO_2
- د) H_2

٩٤: أي الغازات التالية أشد:

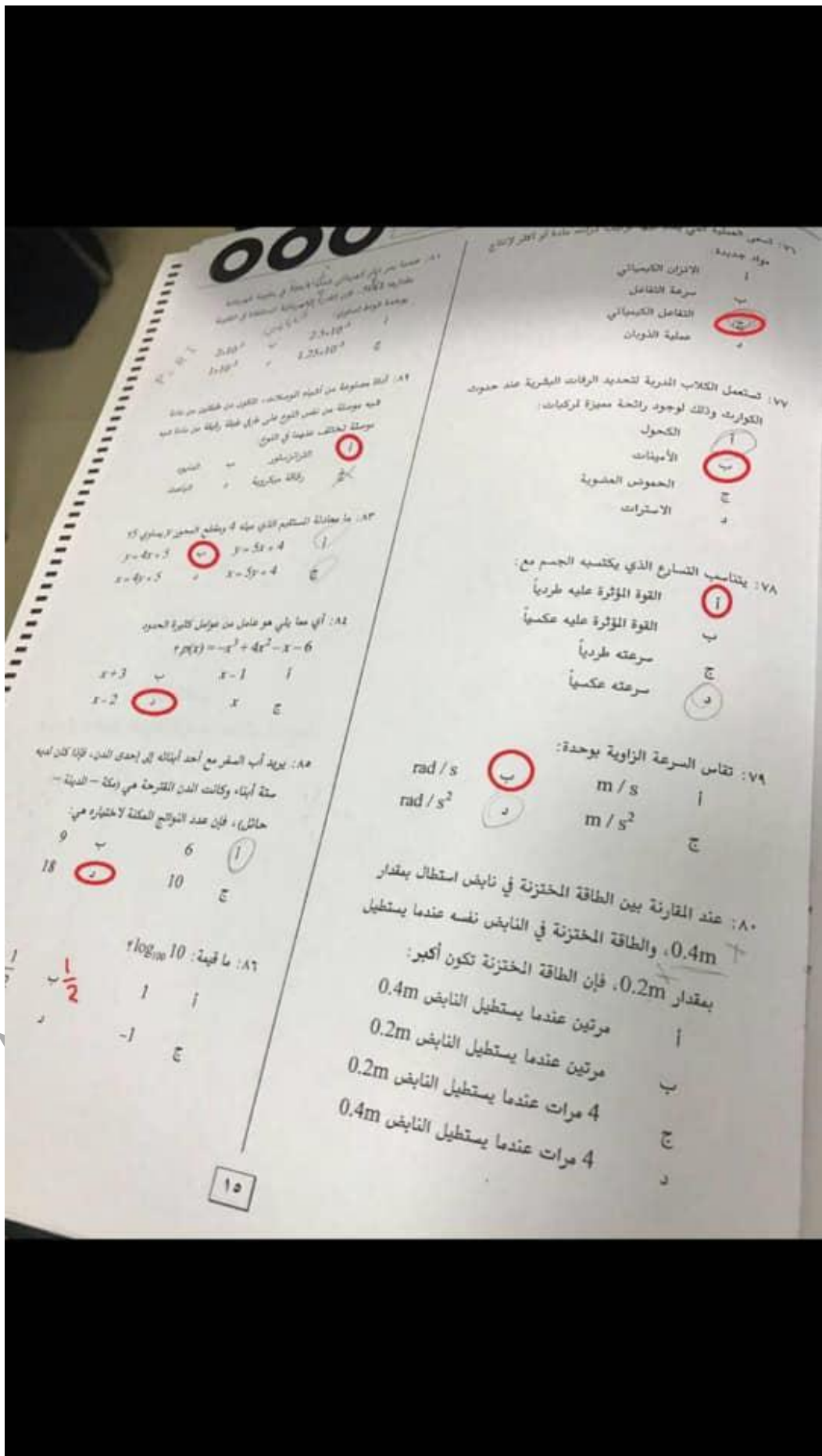
- أ) ذات الوزن الجزيئي المنخفض
- ب) التي يكون لها ضغط بخار مرتفع
- ج) التي لها الكثافة المنخفضة
- د) التي لها الوزن الجزيئي المنخفض 100 ml

٩٥: إذا كان الوعاء A يحتوي على غازين مختلفين عند نفس:

- الضغط والحرارة، فإن عدد الجزيئات يكون:
- أ) أكبر في الوعاء A
 - ب) أكبر في الوعاء B
 - ج) في الوعاء B ضعف A
 - د) متساوياً في الوعاءين A و B
- (A) $V=1L$
 (B) $V=1000ml$

٩٦: جملة (المادة لا تتغير ولا تستحدث أثناء التفاعل الكيميائي):

- أ) نظرية
- ب) قانون علمي
- ج) فرضية
- د) استنتاج



٧٦: تسرع المحلقة التي تتحرك في دائرة نصف قطرها ١٠ م بسرعة ١٠ م/ث. ما مقدار التسارع المركزي؟
 مواد جديدة:
 أ الإيزان الكيميائي
 ب سرعة التفاعل
 ج التفاعل الكيميائي
 د معلية الذوبان

٧٧: تستعمل الكلاب المدربة لتحديد الرفات البشرية عند حدوث الكوارث وذلك لوجود رائحة مميزة لمركبات الكحول
 أ الألبان
 ب الحموض المشوية
 ج الاسترات

٧٨: يتناسب التسارع الذي يكتسبه الجسم مع:
 أ القوة المؤثرة عليه طردياً
 ب القوة المؤثرة عليه عكسياً
 ج سرعته طردياً
 د سرعته عكسياً

٧٩: تقاس السرعة الزاوية بوحدة:
 أ m/s
 ب rad/s
 ج m/s²
 د rad/s²

٨٠: عند المقارنة بين الطاقة المخزنة في نابض استطال بمقدار 0.4m والطاقة المخزنة في النابض نفسه عندما يستطيل بمقدار 0.2m، فإن الطاقة المخزنة تكون أكبر:
 أ مرتين عندما يستطيل النابض 0.4m
 ب مرتين عندما يستطيل النابض 0.2m
 ج 4 مرات عندما يستطيل النابض 0.2m
 د 4 مرات عندما يستطيل النابض 0.4m

٨١: حساب سرعة التفاعل الكيميائي في وحدة المولارية في الثانية عند درجة حرارة ٢٥°C من المعطيات الآتية:
 ج 2.5 × 10⁻³
 ب 2.5 × 10⁻⁴
 أ 2.5 × 10⁻⁵
 د 2.5 × 10⁻⁶

٨٢: كتلة مخلوطة من أمياله المولدة، تتكون من خليط من مادة فيه بوسيلة من نفس النوع على طرفي خيط رقيقة من مادة صلبة بوسيلة تختلف عنهما في اللون
 أ التوازن
 ب التوازن
 ج رافعة متحركة
 د رافعة

٨٣: ما معادلة التمثيل الذي نماله 4 ويضع المعين 3 مساوي 15
 أ x - 5y = 4
 ب x - 4y = 5
 ج x - 5y = 4
 د x - 4y = 5

٨٤: أي مما يلي هو عامل من عوامل كثيرة الحدود:
 أ x - 1
 ب x + 3
 ج x
 د x - 2

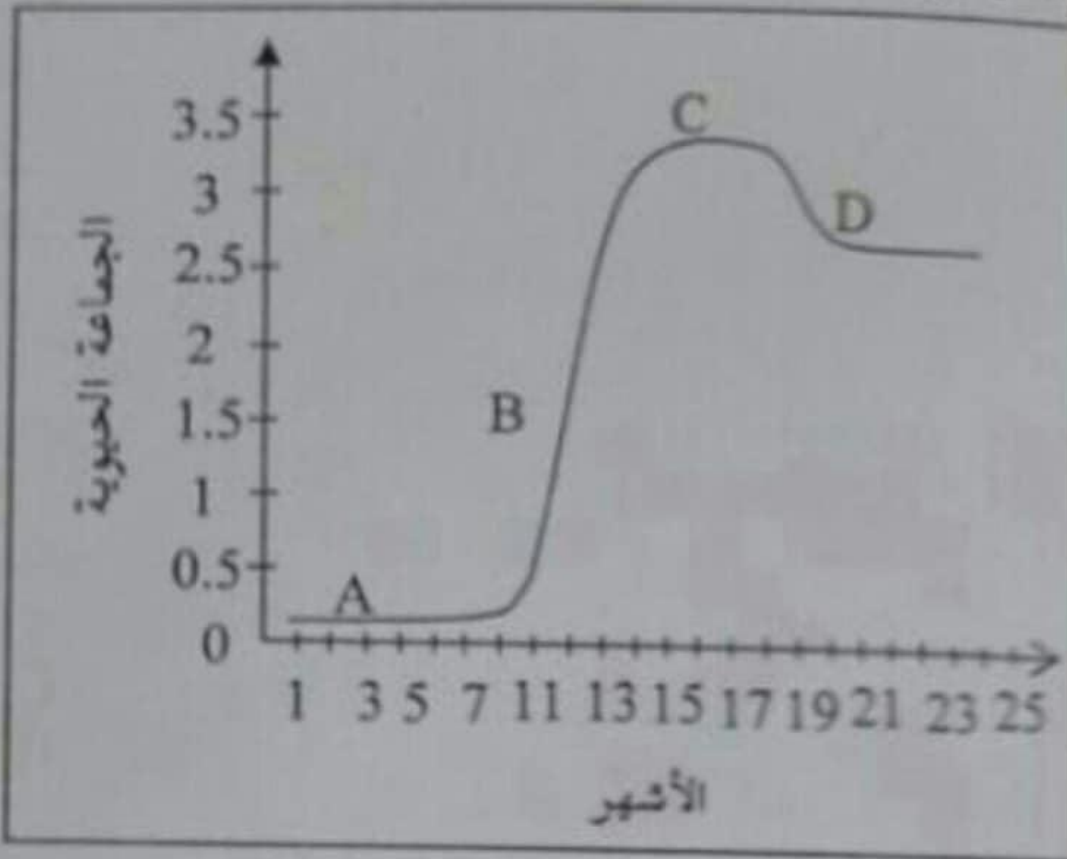
٨٥: يريد أب السفر مع أحد أبنائه إلى إحدى المدن، فإذا كان لديه ستة أبناء وكانت المدن المقترحة هي (مكة - المدينة - حائل)، فإن عدد النتائج الممكنة لاختياره هي:
 أ 6
 ب 9
 ج 10
 د 18

٨٦: ما قيمة: $\log_{10} 10$
 أ 1
 ب 1/2
 ج -1
 د 2

٤ : في منتصف القرن التاسع عشر، أدخلت الأرانب البرية لقارة
أستراليا واستوطنت فيها، في ضوء التنوع الحيوي يسمى هذا
التنوع من المخلوقات النوع:

- أ المحلي
ب المنقرض
ج الدخيل
د المستوطن

الشكل أدناه، يمثل نمو جماعة حيوية، أي الخيارات الآتية
يمثل طور التباطؤ؟



B ب

A

D د

C

ج

٣٧: مسار جسم متحرك يعطى بالعلاقة: $s(t) = t^3 - 2t^2 + 2t - 2$ ، ما السرعة المتجهة له عند $t = 0$ ؟

- ب 4
د 12
ج 6
ا 1

٣٨: إذا كان:

$$u = (-3, 6), v = (2, -5), w = (8, 4), c = (-2, 7)$$

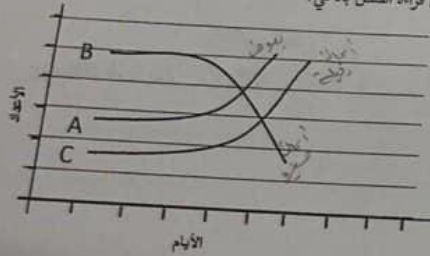
فإن المتجهين المتعامدين هما:

- ب u, v
د v, c
ج u, w

٣٩: أي الخيارات الآتية يدرس حجم الجماعات البشرية وكثافتها وتوزيعها؟

- ا القدرة الاستيعابية
ب علم السكان
ج العوامل المحددة
د كثافة الجماعة

٤٠: في الشكل البياني أدناه، المنحنى (A) يمثل أعداد البعوض، والمنحنى (B) يمثل نوعاً من الأسماك الصغيرة يتغذى على يرقات البعوض، والمنحنى (C) يمثل نوعاً من الأسماك الدخيلة. يمكن قراءة الشكل بالآتي:



- تقصان في عدد الأسماك الدخيلة بمرور الزمن
تقصان في عدد البعوض المسبب للعرض بمرور الزمن
زيادة عدد الأسماك الصغيرة بمرور الزمن
الأسماك الدخيلة تعمل على القضاء على الأسماك
يرقات البعوض

٧

٣٣: تكون قيمة (r) التي تحقق صحة هذه المعادلة $234Pa + 10e + 1000$ هي:

- ب 91
د 124
ج 92
ا 90

٣٤: أي مما يلي لا يعتبر من مقاييس النزعة المركزية؟

- ب الانحراف المعياري
د المتوسط
ج المنوال
ا الوسيط

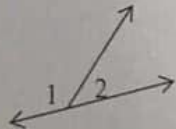
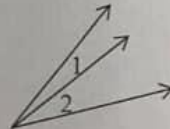
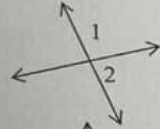
٣٥: ما قيمة: $\lim_{x \rightarrow 2} \frac{x^2 - 4}{x - 2}$ ؟

- ب 0
د ∞
ج 4
ا -4

٣٥: ما مشتقة الدالة: $f(x) = 3x^2 - 5x + 12$ ؟

- ب $6x - 5$
د $6x^2 - 5x$
ج $6x^2 - 5$
ا $6x - 5$

٣٦: التخمين الآتي (إنما تشاركت $1 < 2$ ، بنقطة واحدة فإن الزاويتين متجاورتان). أي الأشكال الآتية يعتبر مثلاً مضاداً للتخمين أعلاه؟



ب

ج

د

٤١: عندما تقف في الاصطفاف (الطابور) الصباحي لإلقاء كلمة شعرت بتوتر وخوف، فإن جسمك يفرز هرموناً هو:

أ	الأدرينالين	ب	الأنسولين
ج	الجلوكاجون	د	الثيروكسين

٤٢: أي الوجبات الغذائية الآتية تنتج سرعات حرارية أقل؟

أ	خبز + بيض + حليب + زبدة
ب	خبز + زبدة + قشطة + مربى
ج	أرز + خضار + شوربة عدس
د	أرز + لحم + سمن + سلطة

٤٣: أي الآتي هرمون نباتي غازي يؤثر في نضج الثمار؟

أ	الجبرلين	ب	الأكسين
ج	الأكسوتسين	د	الإيثيلين

٤٤: أي مما يأتي يصنف ضمن طائفة الأسماك اللافكية؟

أ	القرش	ب	الراي
ج	الجلكي	د	الورنك

انتهى القسم!

يمكنك فيما تبقى من وقته مراجعة إجاباتك فيه فقط.

تجميعات وجه السعد السبت مسائي



(A) سائل - سائل
(B) غاز - غاز
(C) سائل - غاز
(D) صلب - سائل

$\frac{10}{2}$ يمكن فصل مخلوط الملح والرمل بواسطة ..
(A) التقطير
(B) التبلور
(C) الترشيح
(D) الكروماتوجرافيا

الذرة مكونة من شحنات موجبة تحوي إلكترونات سالبة ..
(A) نموذج بور
(B) نموذج رذرفورد
(C) نموذج طومسون
(D) نموذج دالتون

وحدة الكتلة الذرية تساوي تقريباً كتلة ..
(A) 373
(B) 212
(C) -32
(D) -273

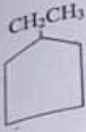
$\frac{25}{6}$ درجة الصفر المطلق في مقياس كلفن تعادل على مقياس سليزيوس ..
(A) 373
(B) 212
(C) -32
(D) -273

$\frac{14}{6}$ يتناسب حجم الغاز طردياً مع درجة الحرارة عند ثبات الضغط ..
(A) قانون بويل
(B) قانون شارل
(C) قانون جاي لوماسك
(D) قانون حفظ الطاقة

مشي صفار البط خلف أهم هو سلوك ..
(A) غريزي
(B) إيثاري
(C) مكتسب
(D) إجرائي شرطي

$\frac{08}{1}$ أي التالي لا يصنف مادة حسب التعريف العلمي للمادة؟
(A) التراب
(B) الماء

٩٣: في السيغة البنائية أدناه، ما اسم المركب حسب قواعد IUPAC



- 2 - إيثيل بنتان
1 - إيثيل هبتان حلقي
1 - إيثيل بنتان حلقي
2 - إيثيل بنتان حلقي

ب
ج

٩٤: بندول طاقته 10J عند أقصى إزاحة (عن موضع الاتزان) يصل إليها، فإذا كانت كتلة كرتة 5kg، فكم تبلغ أقصى سرعة (بوحدة m/s) لهذا البندول أثناء تأرجحه؟

- 2 0 1
10 4 ج

٩٥: يتولد الليزر عندما تكون الفوتونات المنبعثة:

- 1 - متفقة في الطور والتردد
ب - مختلفة في الطور والتردد
ج - متفقة في الطور ومختلفة في التردد
د - مختلفة في الطور ومتفقة في التردد

٩٦: تتكون صورة خيالية معتدلة مساوية للجسم معكوسة جانبياً عندما يوضع الجسم أمام مرآة:

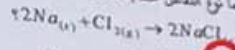
- أ - مقعرة
ب - محدبة
ج - اسطوانية
د - مستوية

٩٧: مقدار القوة الكهربائية بوحدة (نيوتن) التي تؤثر على إلكترون شحنته $(1.6 \times 10^{-19} C)$ موجود في مجال كهربائي شدته $200 N/C$ تساوي:

- 3.2 × 10⁻¹⁷ 8 × 10⁻²² 1
1.3 × 10⁻²¹ 3.2 × 10⁻¹⁷ ج

تعليمات
فيما يلي سؤال واحد أو أكثر، يتبع كل منها أربعة اختيارات.
الخطوب، هو اختيار الإجابة الصحيحة، ثم تظليل دائرة الحرف
المتعلق لها في ورقة الإجابة.

٨٩: ما نوع التفاعل حسب المعادلة التالية:



- 1 - تكوين
ب - تفكك
ج - احتراق
د - إذلال

٩٠: اسم المركب التالي حسب قواعد نظام IUPAC
Cl

هو: $CH_3CH-CH_2-CH_3$

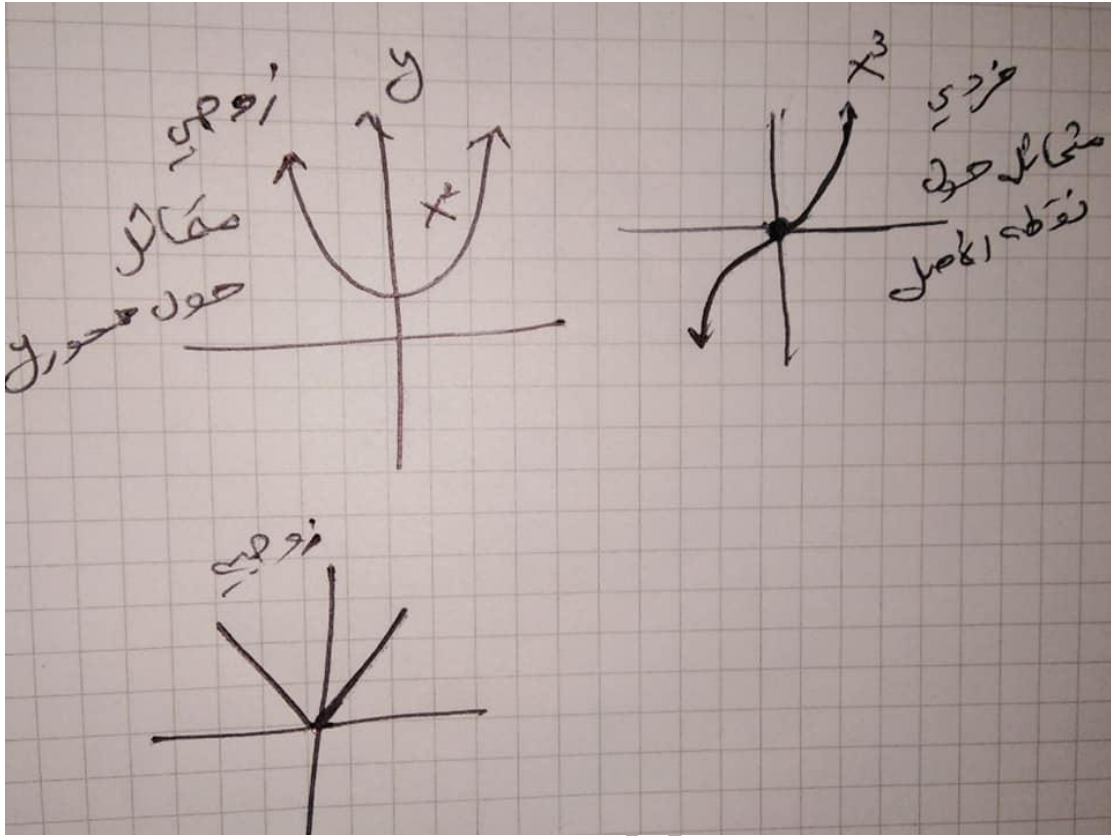
- 1 - 3-كلورو - بروبان
ب - 2-كلورو - بيوتان
ج - 3-كلورو - بيوتان
د - 2-كلورو - بروبان

٩١: كتلة المادة هي:

- 1 - كتلة المادة بالنسبة لحجمها
ب - حجم المادة بالنسبة لكتلتها
ج - الكتلة التي تحتويها المادة
د - قوة جذب الأرض للمادة

الآتي يصنف من ضمن الحموض الكربوكسيلية؟

- 1 - CH_3CH_2COOH
 CH_3CH_2CHO
 CH_3COOCH_3
 $CH_3CH_2CH_2OH$



المطوفين

١٠١: عندما ترتفع آلة صندوقاً مسافة 10m ، فإنها تبتلع عليه شدة مقداره 5 كيلوجول، وعليه فإن كتلة الصندوق بوحدة kg تساوي:

$(g=9.8\text{m/s}^2)$

أ	15	ب	16
ج	48	د	51

١٠٢: اضطراب تهتز فيه جزيئات الوسط باتجاه متعامد مع خط انتشار الاضطراب، هذا يمثل:

أ	موجات ميكانيكية طولية
ب	موجات ميكانيكية مستعرضة
ج	موجات صوتية
د	موجات ضوئية

١٠٣: إذا علمت أن القوة الكهربائية للتبادلة بين شحنتين

(q_1, q_2) تعطى بالعلاقة: $F = K \frac{q_1 q_2}{r^2}$ ، فإذا زادت المسافة بينهما إلى مثلي المسافة الأصلية فإن القوة الجديدة تساوي:

أ	$F/4$	ب	$F/2$
ج	$2F$	د	$4F$

١٠٤: المعادلة النووية: ${}^{14}_7\text{N} + {}^1_1\text{H} \rightarrow {}^4_2\text{He} + \dots$

تمثل اصطدام بروتون ${}^1_1\text{H}$ بنظير النيتروجين ${}^{14}_7\text{N}$ ، ينتج عن الاصطدام جسم ألفا α ونواة جديدة هي:

أ	${}^{16}_8\text{Z}$	ب	${}^{12}_6\text{Z}$
ج	${}^{12}_6\text{Z}$	د	${}^{11}_5\text{Z}$

١٠٥: في الشكل التالي، $\angle 1$ و $\angle 2$ زاويتان:



أ	داخليتان متحالفتان
ب	خارجيتان متبادلتان
ج	مناظرتان
د	داخليتان متبادلتان

١٦: تتوقف حرارة التفاعل أو التغير في المحتوى الحراري مع طبيعة المواد الداخلة في التفاعل والمواد الناتجة منه وليس على الخطوات أو المسار الذي يتم فيه التفاعل، يمثل هذا النص:

أ	القانون العام للغازات
ب	قانون الغاز المثالي
ج	قانون (هس)
د	قانون سرعة التفاعل

١٨: التغير في المحتوى الحراري الذي يرافق تكوين مول واحد من مركب في الظروف القياسية من عناصره في حالته الطبيعية يمثل:

أ	طاقة الوضع
ب	درجة الغليان
ج	الحرارة النوعية
د	حرارة التكوين القياسية

١٩: الأورد، هو القطب الذي يحدث عنده:

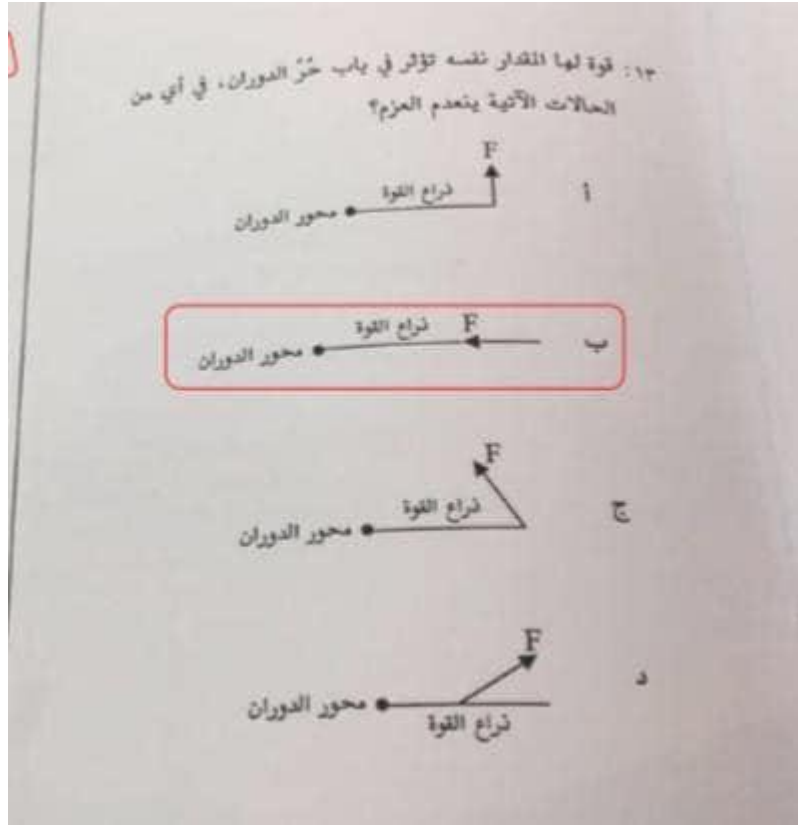
أ	تفاعل اختزال
ب	تفاعل أكسدة
ج	اكتساب الكاتيونات
د	تراكم ترسيبات

١٠٠: يقف أحمد على كرسي في مستوى أفقي ويحمل صندوقاً كتلته 5kg ، إذا كانت كتلة أحمد 50kg ، فما مقدار القوة العمودية التي يؤثر بها الكرسي على أحمد بوحدة النيوتن؟ $(g = 9.8\text{ m/s}^2)$

أ	539	ب	490
ج	49	د	10

:: المركبات العضوية ::

نوع المركب	التعريف	الصيغة العامة	المجموعة الوظيفية	طريقة التسمية	مثال				
هاليدات الألكيل	مركبات عضوية تحتوي على ذرة هالوجين أو أكثر مرتبطة برابطة تساهمية مع ذرة كربون أليفاتية	$R-X$ (X = F, Cl, Br, I)	هالوجين	إضافة مقطع (و) للهالوجين ثم اسم الألكان	$\begin{array}{c} H & F & H \\ & & \\ H-C & -C & -C-F \\ & & \\ H & H & H \end{array}$ 2,1-ثنائي فلورو بروبان				
هاليدات الأريل	مركبات عضوية تتكون من هالوجين مرتبط مع حلقة بنزين أو مجموعة أروماتية أخرى	 (X = F, Cl, Br, I)	هالوجين	إضافة مقطع (و) ثم بنزين	 1-برومو-3,5-ثنائي أيودو بنزين				
الكحولات	مركبات عضوية ناتجة عن إحلل مجموعة هيدروكسيل محل ذرة هيدروجين	$R-OH$	هيدروكسيل	إضافة مقطع (ول) للألكان	$\begin{array}{c} H & H & H & H \\ & & & \\ H-C & -C & -C & -C-H \\ & & & \\ OH & H & H & H \end{array}$ 1-بيوتانول				
الإثيرات	مركبات عضوية تحتوي على ذرة أكسجين مرتبطة مع ذرتي كربون	$R-O-R'$	إثير	يذكر اسم الألكيل (ميثيل، إيثيل، بروبيل، إلخ -) ثم كلمة إثير	$CH_3CH_2-O-CH_3$ إثيل ميثيل إثير				
الأمينات	مركبات عضوية تحتوي على ذرات نيتروجين مرتبطة مع ذرات الكربون في سلاسل أليفاتية أو حلقات أروماتية	$R-NH_2$	أمين	طريقتان: 1. أمينو + اسم الألكان 2. اسم الألكيل + أمين	$\begin{array}{c} CH_3CH_2 \\ \\ NH_2 \end{array}$ إثيل أمين				
الأكهيدات	مركبات عضوية تقع فيها مجموعة الكربونيل في آخر السلسلة وتكون متصلة بذرة هيدروجين	$\begin{array}{c} O \\ \\ R-C-H \end{array}$	كربونيل	إضافة المقطع (ال) نهاية اسم الألكان	$\begin{array}{c} O \\ \\ H-C-H \end{array}$ ميثانال (فورمالدهيد)				
الكيتونات	مركبات عضوية ترتبط فيها ذرة الكربون في مجموعة الكربونيل مع ذرتي كربون في السلسلة	$\begin{array}{c} O \\ \\ R-C-R' \end{array}$	كربونيل	إضافة المقطع (ون) نهاية اسم الألكان	$\begin{array}{c} H & O & H \\ & & \\ H-C & -C & -C-H \\ & & \\ H & & H \end{array}$ 2-بروبانون (الأسيتون)				
الأحماض الكربوكسيلية	مركبات عضوية تحتوي على مجموعة كربوكسيل تتكون من مجموعة كربونيل مرتبطة مع مجموعة كربوكسيل	$\begin{array}{c} O \\ \\ R-C-OH \end{array}$	كربوكسيل	كتابة كلمة (حمض) ثم إضافة كلمة ويك نهاية اسم الألكان	$\begin{array}{c} H & O \\ & \\ H-C & -C-OH \\ \\ H \end{array}$ حمض الإيثانويك «أسيد»				
الإسترات	مركبات عضوية تحتوي على مجموعة كربوكسيل حلت فيها مجموعة ألكيل محل ذرة هيدروجين الموجودة في مجموعة الكربوكسيل	$\begin{array}{c} O \\ \\ R-C-O-R' \end{array}$	إستر	كتابة اسم الحمض الكربوكسيلي بإضافة المقطع (وات) بدلا عن (ويك) ثم إضافة اسم الألكيل	$CH_3-C(=O)-O-CH_2CH_2CH_3$ إيثانوات (أسيتات) البروبيل				
الأميدات	مركبات عضوية تتج عن إحلل ذرة نيتروجين متربطة مع ذرات أخرى محل مجموعة هيدروكسيل في الحمض الهيدروكسيلي	$\begin{array}{c} O & H \\ & \\ R-C & -N-R' \end{array}$	أميد	كتابة اسم الألكان ثم إضافة المقطع (أميد)	$\begin{array}{c} H & O & H \\ & & \\ H-C & -C & -N-H \\ & & \\ H & & H \end{array}$ الإيثان أميد (أسيتاميد)				
ميثان	إيثان	بروبان	بيوتان	هكسان	بنتان	أوكتان	هبتان	ديكان	
CH ₄	C ₂ H ₆	C ₃ H ₈	C ₄ H ₁₀	C ₆ H ₁₄	C ₅ H ₁₂	C ₈ H ₁₈	C ₇ H ₁₆	C ₁₀ H ₂₂	



٨٥. التركيز المولاري لمحلول حجمه 1L يحتوي على 0.5mol من المذاب ..

أ. 0.5 M	ب. 2 M	ج. 10 M	د. 0.0005 M
----------	--------	---------	-------------

٨٦. الصناعات كهروسالينية هو ..

الإجابة : أ

34- محلول من مادة كتلته 5g مذاب في ماء 50g احسبي النسبة المئوية بالكتلة:

أ 9%	ب 10%	ج 12%	د 5%
------	-------	-------	------

الإجابة أ:

النسبة المئوية بالكتلة = كتلة المذاب / كتلة المحلول (مذاب + مذيب) مضروباً في 100 لاستخراج النسبة

السؤال: كمات الضوء تسمى

الكترونات	أ	ب	هوتونات
بوريتونات	ج	د	نيوترونات

الإجابة: ب

السؤال: إذا كان مول واحد من الالمونيوم يحتوي 17g فكم مول يحتوي 34g

34 mol	أ	ب	17 mol
0.5 mol	ج	د	2 mol

الإجابة: د

ما لذي يساهم في النفاذية الاختيارية لل
غشاء الخلوي...

الكولسترول	أ
البروتين	ب
الكربوهيدرات	ج
--	د

26- ليس من الخواص الجامعة للمحاليل ؟

أ	ارتفاع درجة الغليان.	ب	الضغط الأسموزي.	ج	الكثافة.	د	الانخفاض في درجة التجمد.
---	----------------------	---	-----------------	---	----------	---	--------------------------

الإجابة : ج

الخواص الجامعة للمحاليل:

- 1-الضغط البخاري:ضغط واقع على جدران وعاء مغلق وتحديثه جزيئات السائل المتحولة الى غاز.(الضغط البخاري ينقص بزيادة عدد جسيمات المذيب)
- 2-الارتفاع في درجة الغليان:الفرق بين درجة غليان المحلول ودرجة غليان المذيب النقي.
- 3-الانخفاض في درجة التجمد:الفرق بين درجة تجمد المحلول ودرجة تجمد مذيبه النقي.
- 4-الضغط الاسموزي:ضغط اضافي ناتج عن انتقال جزيئات الماء الى المحلول المركز.

27- ماهي الصيغة الكيميائية لأكسيد الماغنيسيوم ؟

أ	Mg2O2	ب	Mgo	ج	Mg2o	د	Mgo2
---	-------	---	-----	---	------	---	------

الإجابة : ب

28- تحول H2O لـ H2O2 يمثل قانون :

أ	حفظ الطاقة.	ب	حفظ الكتلة.	ج	النسب المتضاعفة.	د	النسب الثابتة.
---	-------------	---	-------------	---	------------------	---	----------------

الإجابة : ج

29- اسماء عناصر المجموعة ١٧ ؟

أ	القلوية.	ب	النييلة.	ج	القلوية الإنتقالية	د	الهالوجينات.
---	----------	---	----------	---	--------------------	---	--------------

الإجابة : د

المجموعة الأولى عدا الهيدروجين: قلوية / المجموعة الثانية: قلوية أرضية
المجموعة ١٧ : هالوجينات / المجموعة ١٨ :غازات نبيلة

تستطيع الأفعى ابتلاع فرائس
أكبر بكثير من حجمها
ومما يساعدها على ذلك ...

أ	فكوكها القوية
ب	فكوكها مرتبطة بأربطة مرنة
ج	انيابها الحادة
د	لها سم يستطيع شل حركة الفريسة

41- عدد تأكسد الكبريت في SO_2

أ +4 ب -4 ج +2 د -2

الإجابة : أ

42- اي مما يلي ليس من شروط نظرية التصادم

أ التصادم يكون بالاتجاه الصحيح. ب طاقة التصادم كافية. ج ثبوت درجة الحرارة. د يجب أن تتصادم المواد المتفاعلة

الإجابة : ج

43- قسم من الكيمياء يهتم بدراسة الكربون ومركباته يسمى...؟

أ التحليلية. ب العضوية. ج الحيوية. د الفيزيائية

الإجابة : ب

44- تشتمل كتلة (1 كجم) من نشارة الخشب بشكل أسرع من (1 كجم) من قطعة الخشب بسبب اختلاف ؟

أ درجة الحرارة. ب التركيز. ج مساحة السطح. د التركيب الكيميائي.

الإجابة : ج

45- أي الخواص التالية للحديد هي خاصية كيميائية:

أ موصل جيد للحرارة والكهرباء. ب يصدأ في الهواء الرطب. ج قابل للطرق والسحب. د صلب، ناعم الملمس

الإجابة : ب

46- عدد مولات المذاب في 1Kg من المذيب

أ المولارية ب المولالية ج الكسر المولالي د النسبة المئوية بدلالة الكتلة

الإجابة : ب

1! ◀ أي الخواص التالية يمثل خاصية فيزيائية؟ **تجميعات ١٤٣٧** وما قبلها

- (A) تكون صدأ الحديد
(B) احتراق قطعة خشب
(C) فقد الفضة بريقها
(D) توصيل النحاس للكهرباء

١:٢٤

1! ◀ أي الخواص التالية كيميائية؟ **تجميعات ١٤٣٨**

- (A) الغليان
(B) التبخر
(C) فقدان الفضة لمعانه
(D) توصيل الحرارة

١:٢٤

2 ◀ أي مما يلي تغير كيميائي؟ **تجميعات ١٤٣٨**

- (A) سكر ذائب في ماء
(B) أيس كريم ينصهر
(C) ماء يغلي
(D) عود ثقاب مشتعل

١:٢٤

Twitter

@iiDalik_4U

4! ◀ أولى الخطوات في إجراء الحسابات الكيميائية في المعادلات هي

- تجميعات ١٤٣٩**
(A) حساب المولات
(B) حساب كتل المواد
(C) وزن المعادلة الكيميائية
(D) إيجاد نسبة مولات المواد

١:٢٤

3! ◀ أكبر العناصر في السالبية هو عنصر .. **تجميعات ١٤٣٩**

- (A) الكلور
(B) السيزيوم
(C) الفلور
(D) الحديد

١:٢٤

02/8 ◀ ماذا يحدث للعامل المؤكسد؟ **تجميعات ١٤٣٨**

- (A) يختزل
(B) يتأكسد

يتم هضم البروتين في المعدة عن طريق انزيم ...

أ	الليباز
ب	الببسين
ج	الاميليز
د	الجلايكوجين

139- الدالة $f(x) = x^3 + 5x^2 - x$ هي دالة ..

أ	ليست فردية وليس زوجية	ب	فردية وزوجية مقا	ج	زوجية	د	فردية
---	--------------------------	---	---------------------	---	-------	---	-------

الاجابة : أ

1- نبحث هل هي زوجية من العلاقة $f(-x) = f(x)$
عند التعويض ب $-x$ فإن: $f(-x) = -x^3 + 5x^2 - x$
نقارن المعادلة الناتجة مع الأصلية نلاحظ أنهما غير متساويتان
إذن ليست زوجية.

2- نبحث هل هي فردية من العلاقة $f(-x) = -f(x)$
بوضع السالب خارج المعادلة لتالية $f(-x) = -(-x^3 + 5x^2 - x)$
فتتد المعادلة التالية: $= x^3 - 5x^2 + x$

Done

drive.google.com



تغلي الصفحة

محلل نمو الصفحة

الإجابة: أ

أي الحيوانات التالية يصنف من الثدييات:

الفرس	أ	ب	الخلفتين
البطريق	ج	د	الأخطبوط

الإجابة: ب

ماهي العضلات التي تحرك الغذاء من المريء الى الامعاء:

ملساء	أ	ب	مخططة
هيكلية	ج	د	إرادية

الإجابة: أ

أي الأمثلة التالية يعتبر مناعة سلبية:

حقن فيروس ضعيف في جسم شخص سليم	أ	ب	التطعيم ضد شلل الأطفال
أجسام مضادة لسموم العقرب	ج	د	حقن فيروس ميت في جسم شخص سليم

الإجابة: ج

أي الخيارات التالية يعد وصفاً صحيحاً لوظيفة الأحماض الأمينية:

تخزين الطاقة - توفر دعماً تركيبياً	أ	ب	تخزين الطاقة - تشكل حواجز
تل المواد - تزيد سرعة التفاعل - تكون الهرمونات	ج	د	تخزين المعلومات الوراثية ونقلها

الإجابة: د

سبحان الله، الحمد لله، لا إله إلا الله
الله أكبر، ولا حول ولا قوة إلا بالله



أكاديمية الامت التحضيرية

تجميعات وجه السعد السبت مسائي

الرمز الصحيح لنواة X في التفاعل التالي .. $\frac{20}{10}$

$${}_{83}^{210}\text{Bi} \rightarrow X + {}_{-1}^0\text{e}$$

${}_{83}^{210}\text{X}$ (A)
 ${}_{84}^{210}\text{X}$ (B)
 ${}_{83}^{209}\text{X}$ (D)
 ${}_{84}^{211}\text{X}$ (C)

وحدة الفاراد F تكافئ .. $\frac{34}{7}$

C/V (F)
 C.V (A)
 C.V² (C)
 C/V² (D)

وعاءان يحويان غازين مختلفين عند نفس الضغط والحرارة، إن عدد الجزيئات ..

أكبر في الوعاء A (A)
 أكبر في الوعاء B (B)
 في الوعاء B ضعف A (C)
 متساوياً في الوعاءين A و B (D)

(A) غاز (1) وعاء (1)
 V = 1 L
 (B) غاز (2) وعاء (2)
 V = 1000 ml


يحرك جسم من السكون على سطح خشن أفقي بتأثير قوة عملي

السؤال: النهاية $\lim_{x \rightarrow 4} (4x - 1) = ??$			
٨	ب	أ	٤
١٠	د	ج	١٥
الإجابة: ج			

السؤال: ماهي الجسيمات الموجودة داخل النواة			
الكبرونات + بروتونات	ب	أ	البروتونات + النيوترونات
نيوترونات + الكبرونات	د	ج	الكبرونات
الإجابة: أ			

الاجابة : د

27- ما العضو الموضح بالصورة



أ	عضو جاكسون	ب	الانف	ج	العين	د	عضو هرثجين
---	------------	---	-------	---	-------	---	------------

الاجابة : أ

30- أي الآتي أقل تعقيداً

أ	المجتمع الحيوي	ب	الجماعة الحيوية	ج	النظام البيئي	د	منطقة حيوية
---	----------------	---	-----------------	---	---------------	---	-------------

الاجابة : ب

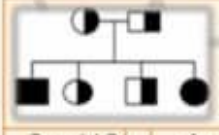
استجبه :

29- كنت في اذاعة مدرسة وشعرت بالتوتر أي هرمون يفرزه الجسم

أ	الادرينالين	ب	الأكسجين	ج	الانسولين	د	التيروكسين
---	-------------	---	----------	---	-----------	---	------------

الاجابة : أ

109- عدد الذكور والاناث المصابين



أ	1 انثى ذکر	ب	2 انثى ذکر	ج	4 انثى ذکر	د	3 انثى ذکر
---	---------------	---	---------------	---	---------------	---	---------------

الاجابة : أ

الدائرة ترمز للاناث : الملونة يظهر فيها المرض ، نصف ملونة حاملة للمرض.
المربع يرمز للذكور : الملون يظهر فيه المرض ، نصف ملون حامل للمرض.

74- أين يوجد إنزيم البيسين؟

أ	المعدة	ب	الأمعاء الدقيقة	ج	الأمعاء الغليظة	د	الفم
---	--------	---	-----------------	---	-----------------	---	------

الاجابة : أ

28- ما المصطلح الذي يعصف تجمعا من الحيوانات التالية: صقر ، غم ، نعام .

أ	تنوع الأنواع	ب	تنوع الأنظمة البيئية	ج	التنوع الوراثي	د	تنوع جمالي
---	--------------	---	----------------------	---	----------------	---	------------

الاجابة : أ

126- مخلوق لديه 6 أزواج كروموسومات كم عدد الجينات المحتمله

أ	62	ب	64	ج	66	د	68
---	----	---	----	---	----	---	----

الاجابة : ب

$64 = 2^6$

احياء

عند زيادة سرعة التفاعل نستخدم
الانزيمات .

ماهي الناقل لمرض النوم الافريقيه ؟
ذبابه تسيه .

ماهو المسؤول عن تحليل اللحم ؟
البيسبي

نستخدم البرامسيوم للاتزان الداخلي وطرد
الماء الزائد .
الحجوة المنقبضه .

فائدة الونانف ؟

الانزيم الذي عند انحرابه او انخفاض نسته
يصبغ ارتفاع السكر في الدم ؟
الانسولين .

كيمياء

اخر مستوى من التالي

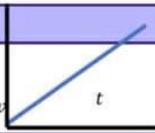
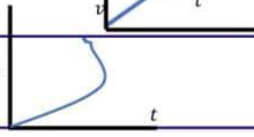
[3d, 4s, 2s, 1s]

الهرمون الذي
ينظم مستوى السكر في الدم ...

الأوكسيتوسين	أ
الباراثورمون	ب
الكرتيزون	ج
الأنسولين	د

السؤال: تغيرات سرعة جسم 4m/s إلى 7.5 m/s خلال ثانية واحدة ، وعليه فإن تسارعه يساوي بوحدة m / s^2		
-11.5	أ	ب
3.5	ج	د
الإجابة:		

السؤال: حركة البروتونات و النيوترونات تمثل قوة ... ؟		
	أ	ب
	ج	د
الإجابة:		

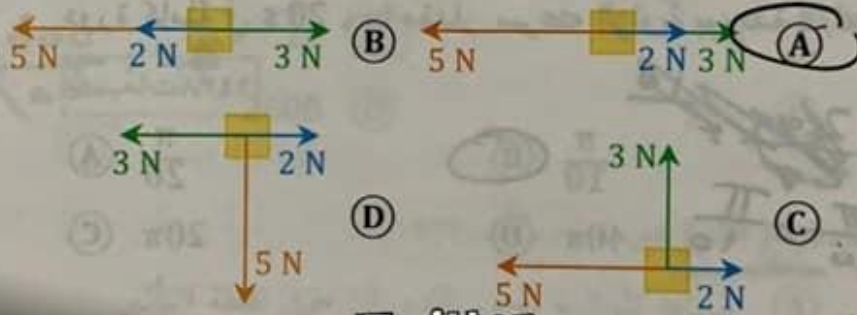
السؤال: سرعة جسم يسقط للأسفل سقوط حر :		
	أ	ب
	ج	د
الإجابة: ب		

21/2 ◀ عند قذف جسم رأسياً إلى أعلى فإن الجسم .. تجميعات ١٤٣٨

- (A) تسارعه ينقص
(B) يتوقف لحظياً بسبب التباطؤ **أو تسارعه يكون سالباً**
(C) تسارعه موجب
(D) تسارعه صفر عند أقصى ارتفاع

م ١١:٤٦

34/2 ◀ مجموعة من الأجسام تؤثر فيها قوى باتجاهات مختلفة؛ أي من هذه الأجسام يكون متزنًا؟ تجميعات ١٤٣٧ وما قبلها



م ١١:٤٦

Twitter

@iDalilk_4U

51/2 ◀ جسم وزنه W وكتلته m عند سطح الأرض، فعند ارتفاعه كثيراً عن سطح الأرض .. تجميعات ١٤٣٩

- (A) تقل m وتبقى W ثابتة
(B) يزداد كل من m و W
(C) يقل W ويزداد m
(D) يقل W وتبقى m ثابتة

م ١١:٤٦

19/4 ◀ امتصاص الملابس القطنية للعرق تطبيق على .. تجميعات ١٤٣٩

- (A) قاعدة باسكال
(B) التوتر السطحي
(C) الخاصية الشعرية
(D) الجاذبية الأرضية

م ١١:٤٦

السؤال: أين يحدث العبور الجيني

A.D	ب	ا	D.E
C.B	د	ج	B.F
الإجابة: أ			

أكاديمية الـهـوت

السؤال: يتنفس أبو ذئبية في بداية طوره بواسطه ؟

الخياشيم	ب	ا	
الرائتين	د	ج	
الإجابة: أ			

48- البنزين يعتبر من المركبات

أ الألفاتية	ب الأروماتية	ج الكريديات	د الكربونات
الإجابة : ب			
*الألفاتية هي مركبات الهيدروكربونات			

49- عند حدوث اضمحلال γ لنواة ما فإنه ..

أ يزداد العدد الكتلي	ب يزداد العدد الذري	ج لا يتغير العدد الكتلي و لا الذري	د يزداد العدد الذري وبقل العدد الكتلي
الإجابة : ج			

٨٤: في الشكل أدناه، أي الزوايا أكبر

1	ا
2	ب
3	ج
4	د

الرسم ليس على القياس

فيزياء
الشحنة العنصرية للشحنة
الاساسية
A = البروتونات
B = النيوترونات
الجواب $A \times e$

حركه توافقية بسيطة /
البنديول البسيط

ما هو نوع الحثاقه بين البروتونات والنيوترونات
للجواب / حثاقه نوويه

سعه المكثف 54F وازداد فرق الجهد
بمقدار 3V فان الشحنة /

$$\begin{bmatrix} 5 & 55 \\ 5 & 5 \end{bmatrix} = A \times 54 = |A|$$

نوع القوة بين البروتونات والنيوترونات

- كهربائية
- مغناطيسية
- حرارية

كمات الاحوذ ؟ فوتونات

ماهي الحثاقه في الوتر المشدود
حثاقه و خع مرونيه

٢٨: لفسل الأيونات ذات الكتلة المختلفة نفس التسارع
 أ المجهر النفقي الماسح
 ب أنبوب الأشعة السينية
 ج الليزر
 د مطياف الكتلة

٢٩: عندما يتم الجسم دورة كاملة فإن إزاحته الزاوية بوحدة الراديان تساوي:
 أ $\frac{1}{2\pi}$
 ب $\frac{\pi}{2}$
 ج 2π
 د π

٣٠: يُبدل شغل مقداره 125 جول على جسم يسير في مسار أفقي، فأي العبارات التالية صحيحة؟
 أ تزداد سرعته بمقدار 125m/s
 ب يزيد ارتفاعه بمقدار 125m
 ج تتغير طاقته الكامنة بمقدار 125 جول
 د تتغير طاقته الحركية بمقدار 125 جول

٣١: الشكل البياني أدناه، يمثل بُعد طالب عن المدرسة. أي عبارة تنطبق على الشكل البياني؟
 أ بدأ الطالب تحركه من عند المدرسة
 ب كان بُعد الطالب 10m بعد تحركه ب 10s
 ج وصل الطالب إلى المدرسة بعد 15s
 د ظل الطالب واقفاً في مكانه لمدة 10s

٢٤: من خواص الخلوط:
 أ لا تتخذ مكوناته خواصها
 ب ينتج عن تفاعل كيميائي
 ج تفصل مكوناته بطرق كيميائية
 د تتكون مواده بنسب ثابتة

٢٥: يمكن تسمية المركب العضوي الآتي: $\text{CH}_3-\text{O}-\text{CH}_3$ ب:
 أ ثنائي ميثيل إيثر ب الإيثر الإيثيلي
 ج ميثيل إيثيل إيثر د إيثيل ميثيل إيثر

٢٦: أي خواص ملح الطعام الآتية تمثل خاصية كيميائية؟
 أ لا يتفاعل مع الماء النقي
 ب طعمه مالح
 ج شكله بلوري
 د لونه أبيض

٢٧: المجموعة الوظيفية للمركب CH_3-NH_2 هي:
 أ أميد
 ب أمين
 ج إيثر
 د كحول

٢٤: في التفاعل التالي:
 $\text{F}_2 + 2\text{NaBr} \rightarrow 2\text{NaF} + \text{Br}_2$
 ما المادة الناتجة في الفراغ لتكون المعادلة موزونة؟
 أ F_2 ب Na
 ج Br_2 د Br

٢٤: أي خواص ملح الطعام الآتية تمثل خاصية كيميائية؟
 أ لا يتفاعل مع الماء النقي
 ب طعمه مالح
 ج شكله بلوري
 د لونه أبيض

٢٧: المجموعة الوظيفية للمركب CH_3-NH_2 هي:
 أ أميد
 ب أمين
 ج إيثر
 د كحول

الإجابة: ج

السؤال: أي مخططات السلاية أدناه صحيح؟

	أ	
	ب	
	ج	
	د	

الإجابة: أ

تجميعات وجه السعد السبت مسائي

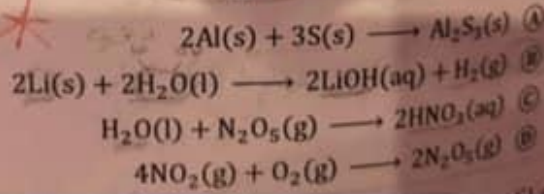


39 of 44

أي الخواص التالية يمثل خاصية فيزيائية؟

- (A) تكون صدأ الحديد
(B) احتراق قطعة خشب
(C) فقد الفضة بريقها
(D) توصيل النحاس للكهرباء

أي التفاعلات التالية يصنف تفاعل إحلال؟



أي التالي صحيح بالنسبة لارتباط القواعد النيتروجينية مع بعضها؟

- (A) A-T
(B) G-T
(C) A-G
(D) A-C
(E) U-C
(F) A-G
(G) C-T

أي الطرز الجينية التالية لأنتى مصابة بمتلازمة تيرنر؟

- (A) XX
(B) XY
(C) XO
(D) XXY

تجميعات وجه السعد السبت مسائي

6 of 44

تساوي .. تجميعات ١٤٣٧ وما قبلها

٩ Ω (B) 18 Ω (A)

0.5 Ω (D) 2 Ω (C)

101- الجسيمات الموجودة في نواة الذرة التي تمثل معظم كتلتها

الإلكترونات والنيوترونات	د	البروتونات فقط	ج	البروتونات والنيوترونات	ب	الإلكترونات والبروتونات	أ
--------------------------	---	----------------	---	-------------------------	---	-------------------------	---

الاجابة : ب

تجميعات الموقوفين ١٤٣٧

< تجميعات وجه السعد السبت مسائي



31 of 44

162- الهضم الاولي للكربوهيدرات يتم بواسطة انز

ب. البيسين	أ. الأميليز
د. الجلايكوجين	ج. التربسين

الأجابة: أ

50- عدد الاهتزازات الكاملة في الثانية الواحدة هي:

ب-التردد	أ-الزمن الدوري
د-الطور	ج-الطول الموجي

الأجابة: ب

19- دار كوكب حول نفسه 18 ساعة فكم تكون السرعة الزاوية بـ rad/s

ب- 2π	أ- $\pi/36$
د- $2\pi/18$	ج- $\pi/18$

الشرح: السؤال لم يحدد عدد من الدورات الواحدة كانت بـ 18 ساعة او غير ذلك لكن
توقع انها بالدوران تكون واحدة على كل حال السرعة الزاوية هي الزاوية الواحدة على الزمن
ولذا كانت الدورة الواحدة بـ 18 ساعة او ا الزاوية $2\pi/18$

23/4 ◀ مقياس مقاومة السائل للتدفق والانسياب ..

تجميعات ١٤٣٧ وما قبلها

(A) الميوعة (B) اللزوجة

(C) التوتر السطحي (D) التماسك والتلاصق

١١:٤٦ م

05/6 ◀ انحناء الضوء حول الحواجز يمثل ظاهرة ..

تجميعات ١٤٣٧ وما قبلها

(A) التداخل (B) الحيود

(C) الاستقطاب (D) التدفق

١١:٤٦ م

07/6 ◀ إنتاج ضوء يتذبذب في مستوى واحد ..

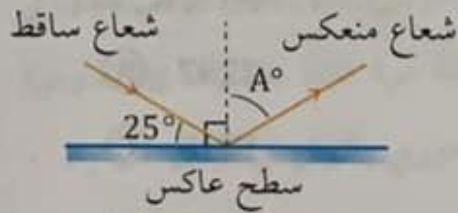
(A) تداخل الضوء (B) استقطاب الضوء

(C) حيود الضوء (D) تشتت الضوء

١١:٤٦ م

Twitter
@iiDalik_4U

08/6 ◀ قياس الزاوية A° في الشكل



المجاور يساوي ..

(A) 25 (B) 40

(C) 65 (D) 155

تجميعات ١٤٣٩

١٥/٢٠

07/7 ◀ إذا تراكم 4×10^5 إلكترون إضافياً على جسم متعادل؛ فإن

شحنة هذا الجسم تصبح بوحدة الكولوم ..

(A) $+6.4 \times 10^{-14}$ (B) $+0.4 \times 10^{-14}$

(C) -6.4×10^{-14} (D) -0.4×10^{-14}

١١:٤٦ م

الاسيرو جيرا من الطحالب

10 MINUTE
تحصيلي

الحمراء	أ
الخضراء	ب
البنية	ج
--	د

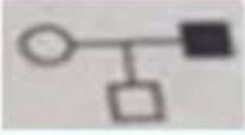

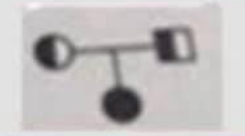
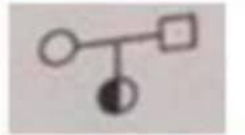
السؤال: إذا كان $PH=5.2$ فما قيمة POH			
8.8	ب	أ	5.2
14	د	ج	0
الإجابة: ب			

السؤال: أي من التالي من المركبات			
يود	ب	أ	صوديوم
بروم	د	ج	ايتانول
الإجابة: ج			

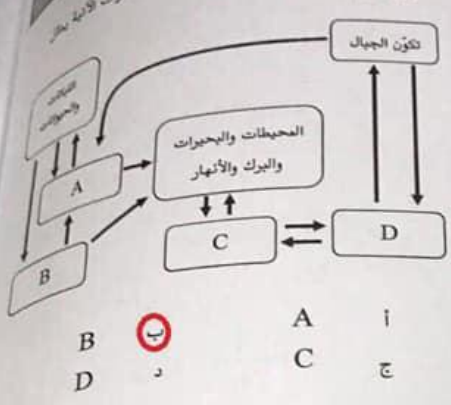
السؤال: إضافة غاز النشادر إلى الماء يعتبر محلول			
سائل - صلب	ب	أ	غاز - سائل
غاز - غاز	د	ج	صلب - صلب
الإجابة: أ			

أي المخططات السلالية

التالية صحيح ...
10 MINUTE
تحصيلي

	١
	٢
	٣
	٤

١١٠: الشكل أدناه يمثل دورة الفوسفور، أي العمليات الآتية يمثلها
المحللات؟



- A ا
 B ب
 C ج
 D د

نقدّر لك التزامك بالتعليمات،
ونتمنى لك مستقبلاً مشرقاً.

١٠٦: في الشكل أدناه، عدد ATP الناتجة في التفاعل والناتجة منه
على التوالي:



- 4 ← 2 ا
 4 ← 4 ب
 2 ← 1 ج
 6 ← 4 د

١٠٧: أي التراكيب الآتية مسؤول عن الاتزان وتنسيق الحركة في
الثدييات؟

- أ قشرة المخ
 ب المخيخ
 ج النخاع المستطيل
 د المخ

١٠٨: تُنظم الفجوة المنقبضة في اليربوع:

- أ حركة الحيوان
 ب البناء الضوئي
 ج هضم الغذاء
 د طرد الماء الزائد

١٠٩: الصفة المشتركة بين أجسام جولجي والرايبوسومات والشبكة
الأندوبلازمية الخشنة هي:

- أ انقسام الخلية
 ب تخزين الغذاء
 ج إنتاج البروتين
 د إنتاج الطاقة

فام مجموعة من الطلاب بالذهاب في رحلة ولاحظوا في رحلتهم صفايح مصادح فقاموا بتصويرها ومرافقتها. ما قاموا به يسمى؟			
ملاحظة	ا	ب	ج
	د		

الإجابة: ا

السؤال: اذا كان			
الكترونات: e			
بروتونات: A			
نيوترونات: B			
فما الشحنة الكلية للنواة ؟			
B/e	ب	ا	A/e
B•e	د	ج	A•e
الإجابة: ج			

جميعات الموقوفين ١٤٤١

11 of 44

١٧. سعة العدد المركب $z = 7 \left(\cos \frac{\pi}{3} + i \sin \frac{\pi}{3} \right)$ تساوي:

أ 30° ب 60° ج 90° د 0°

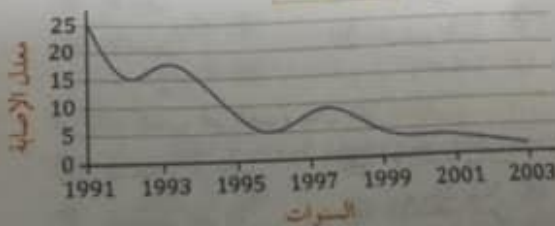
(الإجابة: ب)

١٨. أثناء الخطب تزيد نبضات القلب بسبب زيادة إفراز هرمون
صنعه الكبدية هي $C_6H_{13}NO_2$ في الدم، الاسم العلمي لهذا
المركب هو ..
أ) التيروسين
ب) الأنولين
ج) الأدرينالين
د) الكالسيونين

١٩. إذا ضرب شخص فإن نبضات قلبه تزداد ويشم إفراز هرمون
بالدم، ما هو هذا الهرمون؟
أ) الأدرينالين
ب) الكورتيزول

١٢. اختلال وراثي ينتج عن عدم قدرة الجسم على هضم
الجلالكتوز ..
أ) التليف الكيسي
ب) المهاق
ج) الجلاكتوسيميا
د) هنتنجنون

٢٠. الرسم البياني في الشكل أدناه يمثل معدل الإصابة بنشوهات
الحبل الشوكي لدى الأجنة، علماً أنه تم في السنوات الأخيرة
الاهتمام بتناول المرأة الحامل لحمض الفوليك: من الرسم البياني
يمكن استنتاج ..



أ) انخفاض معدل الإصابة نتيجة انخفاض زواج الأقارب
ب) انخفاض معدل الإصابة بزيادة استهلاك حمض الفوليك
ج) انخفاض معدل الإصابة نتيجة الوعي بخطورة العقاقير
د) زيادة معدل الإصابة بزيادة استهلاك صرف حمض
الفوليك

٢٤. جهد الاختزال هو قابلية المادة ..

< تجميعات وجه السعد السبت مسائي



الإجابة: (أ)

٩٨. بيت يوجد فيه عشرة غرف كل غرفة فيها خمس مصابيح والمصباح الواحد قدرة ١٠٠ واط
فإذا اشتغلت كل المصابيح لمدة دقيقة فكم الطاقة المستهلكة بوحدة الجول ؟
300k | ب 3k | ج 0.3k | د 30k
الإجابة: (أ) الطاقة = القدرة × الزمن = $5 \times 10 \times 100 \times 60 = 300,000$

- (A) تنقل أو تقايس
(B) تكافئ أو تقايس
(C) تنقل أو افتراس
(D) افتراس أو تعابش

المخلوقات التي توفر الطاقة والغذاء لجميع المخلوقات الحية ..

تجميعات ١٤٣٧ وما قبلها

- (A) الذاتية
(B) المحللة
(C) القارئة
(D) الكانسة

13
10 أي المخلوقات الحية التالية في النظام البيئي تشكل جزءاً مهماً
منه ..

مالذي يساعد الصدف على التنفس بالطين

الجلد	أ	ب	الريه
الحياتيم	ج	د	الفصيات الهوائية
الإجابة: أ			

07/7 ◀ إذا تراكم 4×10^5 إلكترون إضافياً على جسم متعادل؛ فإن شحنة هذا الجسم تصبح بوحدة الكولوم .. **تجميعات ١٤٣٩**

(A) $+6.4 \times 10^{-14}$ (B) $+0.4 \times 10^{-14}$
 (C) -6.4×10^{-14} (D) -0.4×10^{-14}

م ١١:٤٦

29/7 ◀ وحدة الفاراد F تكافئ .. **تجميعات ١٤٣٨**

(A) C.V (B) C/V
 (C) C.V² (D) C/V²

م ١١:٤٦

Twitter
 @iiDalilk_4U

23/9 ◀ «لا يمكن معرفة سرعة الإلكترون ومكانه في الوقت نفسه على نحو دقيق» يمثل ذلك نص .. **تجميعات ١٤٣٩**

(A) مبدأ هيزنبرج للشك (B) مبدأ باولي للاستبعاد
 (C) مبدأ أوفباو (D) قاعدة هند

م ١١:٤٦

16/10 ◀ ما نوع الأشعة الناتجة من التفاعل النووي التالي؟

${}_{92}^{238}\text{U} \rightarrow {}_{90}^{234}\text{Th} + \dots\dots\dots$ **تجميعات ١٤٣٧ وما قبلها**

(A) ألفا (B) بيتا
 (C) جاما (D) سينية

تجميعات وجه السعد السبت مسائي

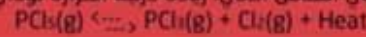


156 إذا كان الوعاءان يحتويان على غازين مختلفين عند نفس الضغط والحرارة فإن عدد المزيئات يكون:

ب	أ

متساوي في الوعاءين A و B

157- في التفاعل الآتي، زيادة درجة الحرارة تؤدي لزيادة



ب. PCl_5	أ. PCl_5
د. k_{eq}	ج. Cl_2

الاجابة: أ

158- ثبت الاتزان للمعادلة: $2\text{H}_2\text{O}(\text{g}) \rightleftharpoons 2\text{H}_2(\text{g}) + \text{O}_2(\text{g})$



Post



ostorm24



97. عند تفحصك لشريحة زجاجية لخلية تحت المجهر الضوئي تكون الصفائح الخلوية؟

نباتية

مستويلاام الخلية النباتية ينقسم بنشوء الصفائح الوسطى بينما الخلية الحيوانية ب التخصر

98. انحناء الضوء حول الحواجز يسمى؟

حيود

99. أي من الآتي يعتبر من الثدييات؟

أ. القرش ب. الدلفين ج. الهامور د. السردين

100. ما هي الطرز الجينية لشخص مصاب بمتلازمة تيرنر؟

XO

101. رجل يعاني من هشاشة العظام وضعفها يستند ذلك الى؟

نقص في الكالسيوم

102. تبادل الأجزاء بين زوج من الكروموسومات المتماثلة يسمى؟

العبور

103. تركيب يصنع البروتينات التي تستخدمها الخلية؟

الرايبوسومات

104. اختلال وراثي ينتج عن عدم قدرة الجسم على هضم الجلاكتوز؟

الجالاكتوسيميا

105. في التفاعل الماص للحرارة فإن حرارة الوسط المحيط بالتفاعل؟

تنخفض



2,554 likes

استئلة اختنا، #التحصيلا، تتكرا، كا، سنة مهم ostorm24



رياضيات

$$\log_2 4 + \log_2 5A = \log_2 20$$

مشتقة ميل حرجى عند فترة

$$f(x) = -x^2, [-1, 1] \\ = -2$$

$$\cos(240) = -\frac{1}{2}$$

$$\log_K x = y \xrightarrow{\text{حوره أساسيه}} K^y = x$$

$$|A| = 42, A = \begin{bmatrix} 23 & 6 \\ 3 & 10 \end{bmatrix}$$

$$x = 3$$

$$\frac{3}{x} = \frac{15}{12} \text{ اوجد النسب}$$

$$\frac{12}{5} \text{ الجواب}$$

تستطيع النعابين ابتلاع فرانس أكبر من حجمها بسبب ؟		
أ	ب	أرطة فكها مرية
ج	د	
الإجابة: أ.		

أي مما يلي لا يعد من طريقة تغذي الفطريات ؟		
أ	ب	التروم
ج	د	تطفل
الإجابة: ب.		

يتنفس الضفدع في طور أبو ذئبية بـ.		
أ	ب	الجلد
ج	د	الريئة
الإجابة: ب.		

جميعات الموقوفين ١٤٤١

٣٧: مسار جسم متحرك يعطى بالعلاقة: $s(t) = t^3 - 2t^2 + 2t - 2$ ، ما السرعة المتجهة له عند $t = 0$ ؟
 ا ب 4
 ج 6
 د 12

٣٨: إذا كان: $u = (-3, 6), v = (2, -5), w = (8, 4), c = (-2, 7)$
 فإن المتجهين المتعامدين هما:
 ا u, v
 ب v, w
 ج u, w
 د v, c

٣٩: أي الخيارات الآتية يدرس حجم الجماعات البشرية وكثافتها وتوزيعها؟
 ا القدرة الاستيعابية
 ب علم السكان
 ج العوامل المحددة
 د كثافة الجماعة

٤٠: في الشكل البياني أدناه، والنحنى (A) يمثل أعداد البعوض، والنحنى (B) يمثل نوعاً من الأسماك الصغيرة يتغذى على يرقات البعوض، والنحنى (C) يمثل نوعاً من الأسماك الدخيلة. يمكن قراءة الشكل بالآتي:

تقصان في عدد الأسماك الدخيلة بمرور الزمن
 تقصان في عدد البعوض المسبب للعرض بمرور الزمن
 زيادة عدد الأسماك الصغيرة بمرور الزمن
 الأسماك الدخيلة تعمل على القضاء على الأسماك يرقات البعوض

٣٣: أي مما يلي لا يعتبر من مقاييس النزعة المركزية؟
 ا الانحراف المعياري
 ب الوسيط
 ج المتوسط
 د المنوال

٣٤: ما قيمة: $\lim_{x \rightarrow \infty} \frac{x^2 - 4}{x - 2}$ ؟
 ا 4
 ب -4
 ج 0
 د ∞

٣٥: ما مشتقة الدالة: $f(x) = 3x^2 - 5x + 12$ ؟
 ا $6x - 5$
 ب $6x^2 - 5$
 ج $6x - 5$
 د $6x^2 - 5x$

٣٦: التخصين الآتي (إنما تشاركت $1 < \angle 2$ ، بنقطة واحدة فإن الزاويتين متجاورتان). أي الأشكال الآتية يعتبر مثلاً مضاداً للتخصين أعلاه؟

٧

129- مساحة مستطيل $(3x^2 + 2x - 8)$ عرضه $(x+2)$ اوجد طوله؟
 أ $3x-4$ ب $3x+4$ ج $3x-2$ د $3x+2$

الاجابة: $3x-4$
 الحل إما بتجريب ضرب الخيارات (أي الطول) في العرض لنرى أيهم يعطي المساحة، أو قسمة المساحة على العرض إما قسمة مطولة أو تركيبية (وهي الأسهل).

عند فحص دم شخص تبين ارتفاع

مستوى الكالسيوم في جسمه

هذه الزيادة تخزن في أنسجة...

الكبد	أ
العظام	ب
العضلات	ج
الغضاريف	د

٦٦: أي الخيارات التالية يعتبر تفسيراً علمياً لعدم إعطاء الأتسولين
عن طريق الفم بدلاً من الحقن؟

- أ يزيد امتصاصه في المعدة
ب قد يهضم في المعدة عن طريق أنزيم البيسين
ج لن يصل للدم بسبب قلة كميته
د عند دخوله الفم سيؤثر في عمل الغدة اللعابية

انتهى القسم!

ويمكنك فيما تبقى من وقته مراجعة إجاباتك فيه فقط

السؤال: طول موجة 2.87m ما التردد علماً بان $c = 3 \times 10^8$ m/s		
9.2×10^{-3}	ب	أ
5.12×10^8	د	ج
الإجابة:		

السؤال: ما الذي يجعل السلك في كثر عدد الكتل ونوات

٧١: تسمى العملية التي يتم فيها ربط mRNA مع الريبوسوم وتصنيع البروتين:

الشقرة أ
التضاعف ب
المعالجة ج
الشفرة د

٧٢: يفسر العالم ليهانوس تصنيفه للمخلوقات الحية على:

الصفات المشتركة والتكاثر أ
الحجم وتركيبها الداخلي ب
الشكل الخارجي والسلوك ج
العلاقات الوراثية وبيئتها الطبيعية د

٧٣: ما دلالة ارتداد عدد قليل من جسيمات ألفا عكس مسارها عندما سلط رذرفورد الأشعة في اتجاه صفحة رقيقة من الذهب؟

الذرة تحمل شحنة موجبة أ
معظم حجم الذرة فراغ ب
وجود كتلة صغيرة كثيفة في مركز الذرة ج
وجود إلكترونات سالبة الشحنة د

٧٤: تنتمي عناصر المجموعتين الأولى والثانية في الجدول الدوري إلى العناصر:

الانتقالية أ
المعدنية ب
الانتقالية داخلية ج
النييلة د

٧٥: في الشكل أدناه، مخطط الحالة الفيزيائية للكربون، تمثل النقطة الثلاثية للكربون بالحرف:

الماتس أ
سائل ب
جرافيت ج
بخار د

٧٦: يعمل هرمون الغدة الجاردرقية PTH بآلية التغذية الراجعة السلبية في الحفاظ على اتزان الكالسيوم مع هرمون:

الكورتيزول أ
الثيروكسين ب
الألدوستيرون ج
الكالسيتونين د

٧٧: أي المخلوقات الحية الآتية تستطيع صنع غذائها بنفسها؟

السيروجيا أ
الأميبا ب
البراميسيوم ج
التريباتوسوما د

٧٨: ما العلاقة بين حجم الجسم ووزن الدماغ؟

القط	البقرة	الحيات
2 (g)	30	458
		6930

نقطة على التكاثر أ
درجة الحرارة ب
التنفس ج

١٤

١١:٢٤ م

٠٢/٨ ◀ ماذا يحدث للعامل المؤكسد؟ تجميعات ١٤٣٨

- (A) يُختزل (B) يتأكسد
(C) يزيد عدد تأكسده (D) لا يحدث شيء

١١:٢٤ م

٠٣/٨ ◀ أي التفاعلات التالية تفاعل أكسدة؟ تجميعات ١٤٣٧ وما قبلها

- (A) $I_2 \rightarrow 2I^-$ (B) $Cl_2 \rightarrow 2Cl^-$
(C) $Ag^+ \rightarrow Ag$ (D) $Fe^{+2} \rightarrow Fe^{+3}$

١١:٢٤ م

٢٤/٨ ◀ جهد الاختزال هو قابلية المادة .. تجميعات ١٤٣٩

- (A) للتحلل (B) لاكتساب إلكترونات
(C) لفقد إلكترونات (D) للتأكسد

١١:٢٤ م

Twitter

@iDalik_4U

٢٦/٨ ◀ أي المعادلات التالية تمثل معادلة جهد الخلية؟ تجميعات ١٤٣٨

- (A) $E_{cell} = E_{cathod} + E_{anod}$
(B) $E_{cell} = E_{anod} - E_{cathod}$
(C) $E_{cell} = E_{anod} + E_{cathod}$
(D) $E_{cell} = E_{cathod} - E_{anod}$

١١:٢٤ م

٣١/٨ ◀ تغليف الحديد بفلز أكثر مقاومة للتأكسد .. تجميعات ١٤٣٨

- (A) التحلل (B) الترويق
(C) التآين (D) الجلفنة

١١:٢٤ م

اوجد التناسب $\frac{3}{x} = \frac{15}{12}$

الجواب / $\frac{12}{5}$

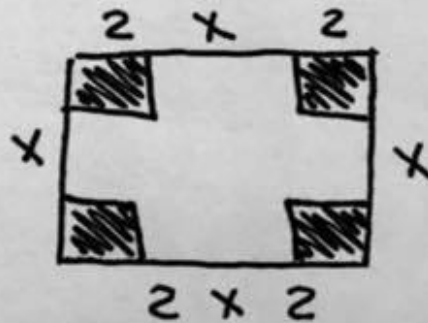
[270 و 180] الفترة .

$$\sin \theta = \frac{3}{2}$$

اوجد بي القيمة الدقيقة لـ $\cos \theta$

الجواب / $\frac{-\sqrt{5}}{3}$

احسب مساحة الخيز مزودة



دالة $\cos \theta$ سالبه في الربعين β الثاني والثالث.

اوجد المثال المخاد لـ $\cos + \sin = 1$

الجواب / 180°

35- صيغة الايثان ..

أ CH4 ب C2H2 ج C2H4 د C2H6

الاجابة : د

بيت شعر لتسهيل حفظها:

ميث الايث برب البيت بتان#هكس الهبت اوكت النون ديكان

36- اذا كان مقياس ph لمحلول اكبر من 7 فإنه:

أ حمض ب متعادل ج قاعدة د مادة مترددة

الاجابة : ج

37- كم عدد مولات 66 جرام من CO₂

مع العلم أن الكتل المولية كالاتي

(O = 16) (C = 12)؟

أ 2.9 ب 3.9 ج 1.25 د 1.5

الاجابة : د

عدد المولات = كتلة بالجرام / كتلة مولية

38- أي من التالي خاطئ عن الذرة ؟

أ لا يوجد داخلها فراغ ب العناصر المختلفة تتكون من ذرات مختلفة ج اصغر جسم يحتفظ بخواص العنصر د تتركز معظم كتلتها في مكان صغير وكثيف

الاجابة : أ

39- متى يكون مقياس PH قاعدي؟

أ PH<7 ب PH>7 ج PH=0 د PH=7

الاجابة : ب

40- أحاطه جسيمات المذاب بجسيمات المذيب؟

أ التركيز. ب الذوبان. ج المولارية. د الكسر المولي.

الاجابة : ب

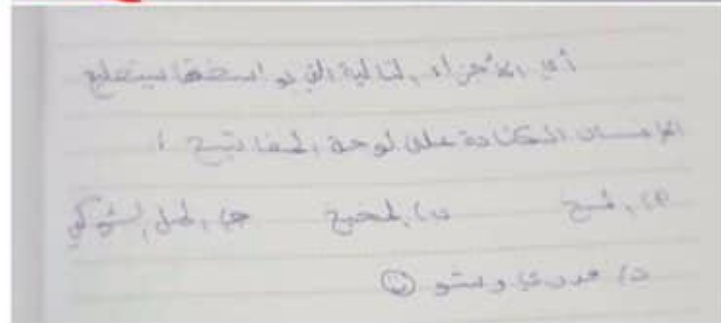
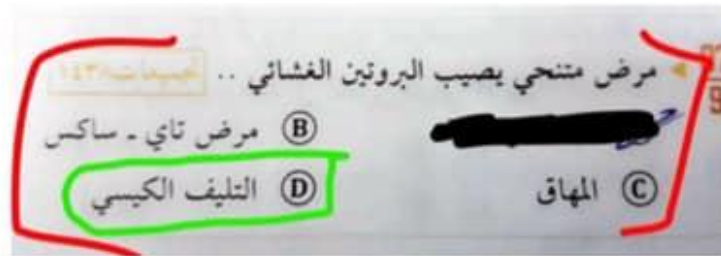
أي مما يلي ليس
مرتبطاً مع أبي ذنيبة

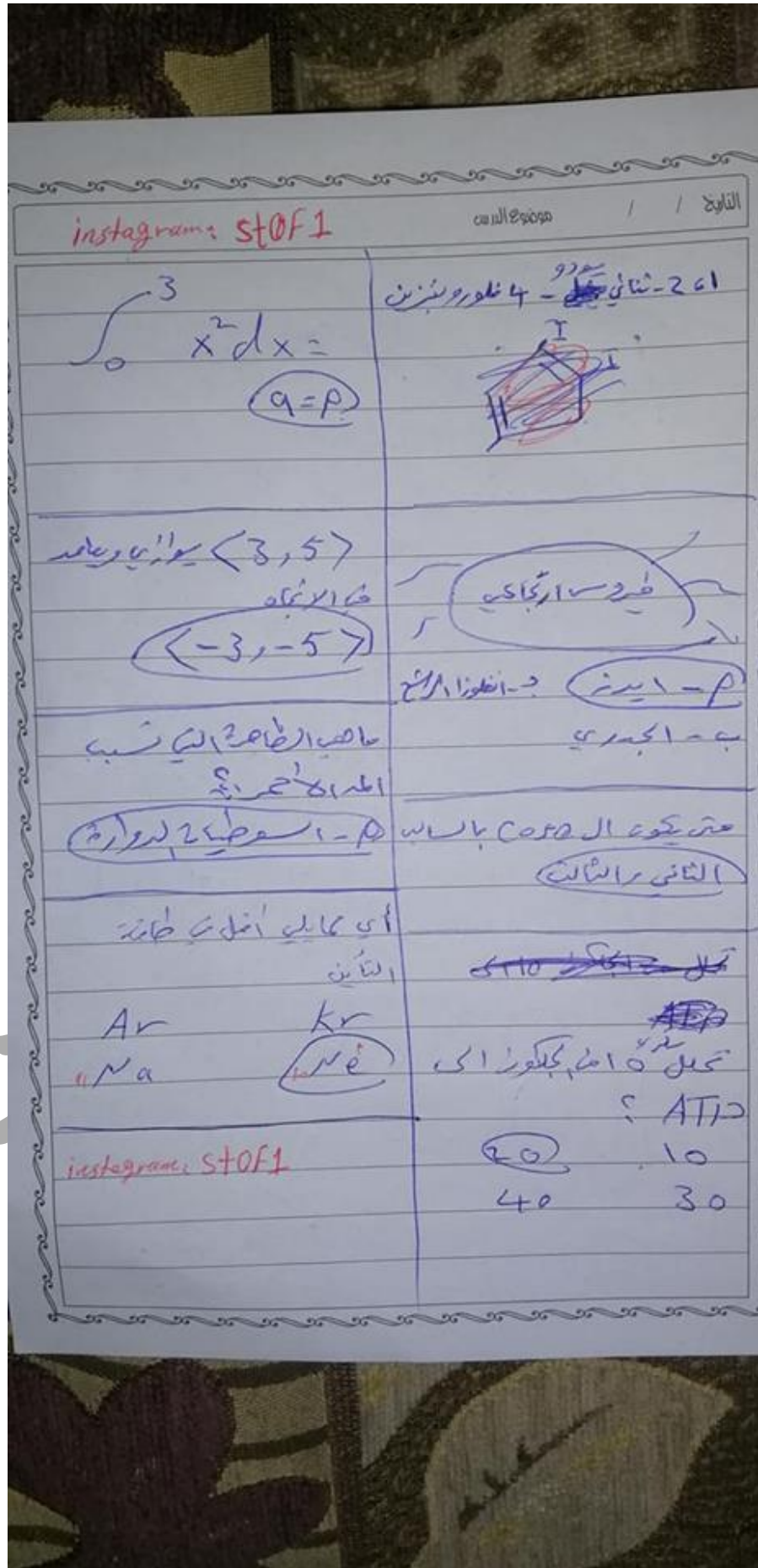
أ	الرئات
ب	الخيائيم
ج	الذيل
د	التغذية النباتية

$$(3x-5)(x+1)-121$$

أ	$3x^2 - 2x - 5$	ب	$3x^2 + 2x - 5$	ج	$3x^2 - 8x - 5$	د	$3x^2 + 8x - 5$
---	-----------------	---	-----------------	---	-----------------	---	-----------------

الإجابة: $3x^2 - 2x - 5$





instagram: st0f1

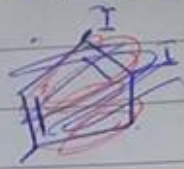
موضوع الرياضيات

التاريخ / /

$$\int_0^3 x^2 dx =$$

(a=p)

2 اء - 2 ثنائي ~~خطي~~ - 4 ثلثي ^{عدد} - 4 ثلثي ^{عدد} - 4 ثلثي ^{عدد}



$\langle 3, 5 \rangle$ ^{مركب}
 $\langle -3, -5 \rangle$ ^{مركب}

طريق ^{مركب} $\langle 3, 5 \rangle$

ما هي اقطار المثلث ^{مركب}
 المثلث ^{مركب}

$\langle 1, 1 \rangle$ ^{مركب} - $\langle 1, 1 \rangle$ ^{مركب}
 ب - الجبري

$\langle 1, 1 \rangle$ ^{مركب} - $\langle 1, 1 \rangle$ ^{مركب}

عند يكون ال \cos بال \cos
 الثاني ^{مركب}

أي ^{مركب} $\langle 1, 1 \rangle$ ^{مركب}
 الثاني ^{مركب}

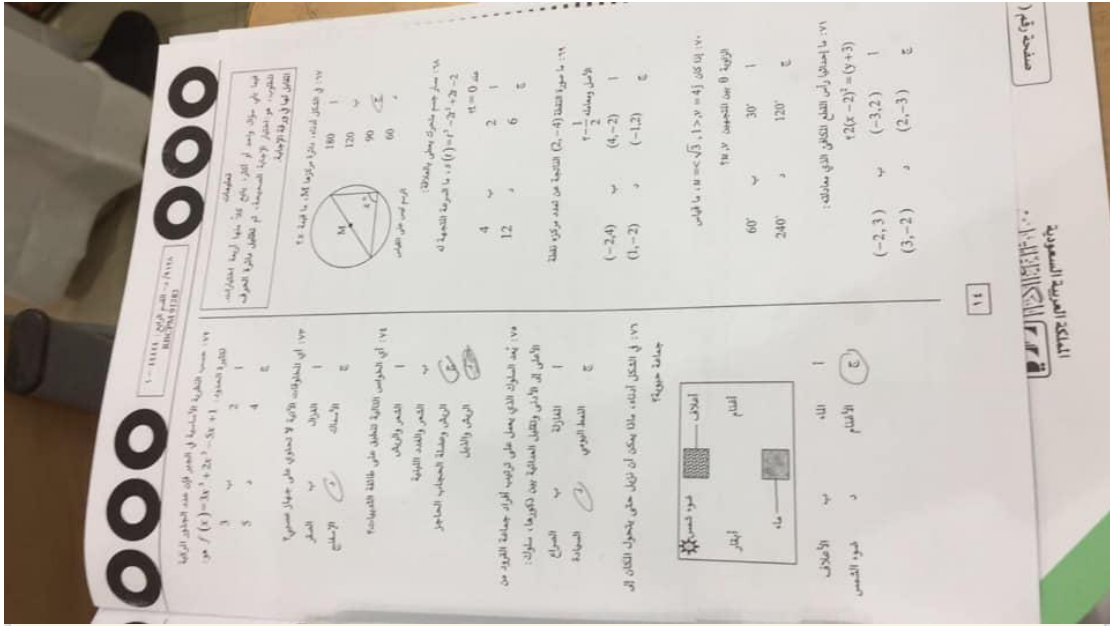
~~ATD~~

Ar Kr
 "Ma" $\langle 1, 1 \rangle$

ATD
 ATD
 ATD

instagram: st0f1

20 10
 40 30



4- أقصى عدد من الإلكترونات ممكن أن تجدها في مجال الطاقة الثاني للذرة هو

أ	2	ب	4	ج	8	د	16
---	---	---	---	---	---	---	----

الإجابة: ج

أقصى عدد من الإلكترونات $2n^2 =$

حيث n مجال الطاقة

أي مما يلي لا يعد من طرق حصول
الفطريات على الغذاء...

صيغة اخرى للسؤال

الفطريات تعتمد الطريقة التالية في غذائها
ما عدا...
الفطريات لا تستطيع

أ	الترمم
ب	البناء الضوئي (الذاتية)
ج	التكافل
د	التطفل

السؤال: قام احد المزارعين بقطف نمار غير ناضجة لشحنها الى الأسواق المحلة. أي الهرمونات التالية ينصح باستخدامها لسريع
نضجها؟

الاثيلين	أ	ب	الجبرلين
الأكسين	ج	د	السايتوكاينين
الإجابة: أ			

السؤال: ما الاسم العلمي الصحيح للبرتقال؟

Citrus Sinensis	أ	ب	Citrus sinensis
citrus sinensis	ج	د	
الإجابة: ب			

السؤال: البناء الضوئي يحول الطاقة من وإلى؟

حركية الى كيميائية	أ	ب	كيميائية الى حركية
ضوئية الى كيميائية	ج	د	كيميائية الى ضوئية
الإجابة: ج			

< تجميعات وجه السعد السبت مسائي



كيمياء

٤٢. العلاقة بين درجة الحرارة للغاز وحجمه عند ثبوت الضغط يعثل قانون:

أ بويل	ب شارل	ج جاي لوساك	د العام للغازات
--------	--------	-------------	-----------------

الإجابة: (ب)

٥٦. الطريقة المناسبة لفصل مكونات مخلوط غير متجانس مكون من مادة صلبة وسائل هي

أ الترشيح	ب التقطير	ج التبلور	د التسامي
-----------	-----------	-----------	-----------

الإجابة: (أ)

١٧. أي المفاهيم التالية توضح قدرة المخلوق الحي على البقاء ومقاومة عائل بحد عينه :

أ التحمل	ب الاستجابة	ج التعاقب البيئي	د التعاقب الثانوي
----------	-------------	------------------	-------------------

ج: التحمل ويمكن تكون تكيف لو كانت لفترة طويلة (راجع السؤال)

١٨. أي العلاقات يستفيد منها كلا المخلوقين :

أ تعايش	ب تافس	ج الافتراس	د التطفل
---------	--------	------------	----------

ج: مثل الحلة و الزهرة

حيوانية (اللافقاريات)

التكاثر الذي تنتج فيه الإناث بيوضاً تصبغ أفراداً دون حدوث تلقح ..

تجميعات ١٤٣٧ وما قبلها

أ) التبرعم ب) التكاثر العذري

ج) التجدد د) إنتاج البويضات