

1434



الأحياء

تجميعات

التحصيلي





الأحياء

♥ نصيحة لك أخي الطالب ♥

ننصحك وبشدة قبل الإطلاع على الحلول أن تقوم بالمحاولة بحل كل سؤال بنفسك أنت ! ولاتعتمد على أي حل آخر ، فجميع الحلول لنا أو لغيرنا تحمل الخطأ والصواب وذلك لتحقيق أكبر فائدة بإذن الله ،

كما يمكنك تحميل النسخة مع الحلول "[اضغط هنا](#)"

وفقك الله

ملاحظة هامة

جميع الأسئلة الموجودة هي من الأسئلة التي أتت عام ١٤٣٤/١٤٣٥ فقط !

٢

LOVE MATH - #كن طموحاً
جميع وحل أسئلة التحصيلي
مادة : الأحياء

ما وظيفة الغدة الزعترية ؟

السؤال (١)

(أ) تنشيط الخلايا التائية	(ب) تنشيط الخلايا البائية
(ج) xxx	(د) xxx



يعمل على بقاء جسم السمكة في حالة معتدلة ومتوازنة
اثناء السباحة ؟

السؤال (٢)

(أ) الخط الجانبي	(ب) الشكل الانسيابي
(ج) مئانة العوم	(د) xxxx



يعيش معيشة رمية ؟

السؤال (٣)

(أ) البرامسيوم	(ب) الفطريات
(ج) الديدان	(د) البنسيليوم



يصاب الانسان بمرض البلهارسيا نتيجة لـ ؟

السؤال (٤)

(أ) استنشاق الهواء الملوث	(ب) تناول الاكل الملوث
(ج) استخدام الحقنه الملوثة	(د) السباحة في مياه ملوثة



الهرمون الذي يستخدم لإزالة الشعور بالألم؟

السؤال (٥)

(أ) الكورتيزون	(ب) الادرينالين
(ج) الهيبارين	(د) الاستروجين



يكتمل هضم الفول في ؟

السؤال (٦)

(أ) الامعاء الدقيقة	(ب) الفم
(ج) البلعوم	(د) المعدة



قادرة على العيش بالترمم؟

السؤال (٧)

(أ) الخميرة.	(ب) XXXX
(ج) XXXX	(د) XXXX



أي مما يلي لا يعيش في منطقه صناعية ؟

السؤال (٨)

(أ) البكتريا	(ب) الفيروسات
(ج) XXXX	(د) XXXX



السماك الذي يوجد فيه مائة بولية؟

السؤال (٩)

(أ) سمك القرش	(ب) الهامور
(ج) الدلفين	(د) كلاب البحر



النسيج الذي يبطن المثانة البولية ؟

السؤال (١٠)

(أ) طبقي انقالي	(ب) عمودي
(ج) حرشفي	(د) عمودي مهدب



السؤال (١١) العصارة التي لا تحتوي على أنزيمات ؟

(أ) العصارة الصفراوية	(ب) العصارة المعدية
(ج) العصارة المعوية	(د) عصارة البنكرياس



السؤال (١٢) يصنف غضروف صيوان الأذن من نوع الغضروف ؟

(أ) الغضروف المرن	(ب) العظم المركب
(ج) الغضروف الغير مرن	(د) XXXX



السؤال (١٣) النواة حلزونية موجودة في ؟

(أ) الاسبيروجيرا	(ب) XXXX
(ج) XXXX	(د) XXXX



السؤال (١٤) الجزء المسؤول عن الاتزان بالجسم ؟

(أ) المخ	(ب) المخيخ
(ج) القنطرة	(د) XXXX



السؤال (١٥) الصلع هو صفة مرتبطة بالجنس سائد عند الذكور ومتنحي عند الإناث

إذا كان B يمثل الصفة السائدة و b المتنحية أي من الآتي يمثل جينات أنثى مصابة بالصلع ؟

bb (أ)	BBb (ب)
Bb (ج)	BB (د)



السؤال (١٦) من خصائص الطيور؟

(أ) الأكياس الهوائية الخلفية	(ب) متغيرة درجة الحرارة
(ج) قلبها مكون من ٣ حجرات	(د) XXXX



السؤال (١٧) لماذا تكون الديدان المفلحة أكثر انتشاراً من غيرها ؟

(أ) لأنها توفر غذائها بنفسها	(ب) لأنها تعتمد على عائلين
(ج) XXXX	(د) XXXX



السؤال (١٨) كيف تعرف تلوث الغابة ؟

(أ) وجود الأشنات	(ب) XXXX
(ج) XXXX	(د) XXXX



تعتبر التغذية في الاسفنجيات تغذية ؟

السؤال (١٩)

(أ) ذاتية	(ب) تطفلية
(ج) ترمميه	(د) ترشيفية



من أمثلة الأسماك اللافكية ؟

السؤال (٢٠)

(أ) القرش	(ب) الراي
(ج) الجلكي	(د) الورك



البروتينات تنهضم في المعدة بواسطة أنزيم؟

السؤال (٢١)

(أ) البيسين	(ب) الأميليز
(ج) الجللايكوجين	(د) xxxx



أي الهرمونات التالية يحفز عملية نضج الثمار ؟

السؤال (٢٢)

(أ) الجبريلين	(ب) الأكسين
(ج) الساييتوكاينين	(د) الإيثيلين



أي الخلايا التالية يحتوي على جدار خلوي؟

السؤال (٢٣)

(أ) خلية من ضفدع	(ب) خلية شجرة البرتقال
(ج) خلية دم من قطة	(د) xxxx



أي مما يلي في كل الطحالب؟

السؤال (٢٤)

(أ) بقعة عينية	(ب) سليكا
(ج) مستعمرات	(د) بناء ضوئي



شخص يحتاج لدم وفصيلته A ماذا نعطيه؟

السؤال (٢٥)

(أ) XXXX	(ب) XXXX
(ج) XXXX	(د) XXXX



الهرمون المسؤول عن الصوديوم؟

السؤال (٢٦)

(أ) الدوستيرون	(ب) XXXX
(ج) XXXX	(د) XXXX



مجموعة من المخلوقات الحية المتشابهة في الشكل و التركيب قادرة على التزاوج فيما بينهما وإنتاج نسل خصب في الظروف الطبيعية؟

السؤال (٢٧)

(أ) الفصيلة	(ب) الجنس
(ج) النوع	(د) XXXX



وجدت مخلوق حي جلده جاف ويتنفس من خلال الرئتين
يحتمل أن يكون من ؟

السؤال (٢٨)

(أ) البرمائيات	(ب) الزواحف
(ج) الثدييات	(د) الأسماك



يفرز الأدرينالين من الغدة؟

السؤال (٢٩)

(أ) الكظرية	(ب) XXXX
(ج) XXXX	(د) XXXX



يتم إنتاج خلايا الدم الحمراء في ؟

السؤال (٣٠)

(أ) الجهاز العضلي	(ب) الجهاز الليمفي
(ج) الجهاز الهيكلي	(د) الجهاز العصبي



تتشابه عملية البناء الضوئي و التنفس الخلوي ؟

السؤال (٣١)

(أ) اتجاه سير التفاعل	(ب) جزيئات ATP
(ج) انتقال أيونات الهيدروجين	(د) عدد أيونات الهيدروجين



بكتيريا مهمة لبقاء الانساء وتنتج فيتامين k هي ؟

السؤال (٣٢)

(أ) بكتيريوفاج	(ب) أشيرشيا كولاي
(ج) البكتريا الخضراء	(د) البكتريا اللولبية



السؤال (٣٣) صورة كنغر وفأر وأرنب ومنقار البط ، بماذا يتشابهون؟

(أ) ثابتته درجه الحرارة، طريقة التكاثر	(ب) ثابتة درجة الحرارة، غشاء رهلي
(ج) شعر ، المشيمة	(د) XXXX



السؤال (٣٤) سبب نقصان أعداد المحار هو ؟

(أ) زنايق البحر	(ب) دولار الرمل
(ج) نجم البحر	(د) XXXX



السؤال (٣٥) ما العضو الذي يستخدم في مهارة لوحة المفاتيح ؟

(أ) المخ	(ب) المخيخ
(ج) القنطرة	(د) النخاع المستطيل



السؤال (٣٦) أي مما يلي لا يدخل في صنع البروتين ؟

(أ) النواة	(ب) النوية
(ج) الليسوسومات	(د) جهاز جولجي



السؤال (٣٧) أي الخلايا النباتية لا تستطيع الانقسام؟

(أ) الإسكلرنشيمية	(ب) البرنشيمية
(ج) الكولنشيمية	(د) الإنشائية



توجد الخلايا الحجرية في النسيج ؟

السؤال (٣٨)

(أ) البرنشيمية	(ب) الكولنشيمية
(ج) الإسكلرنشيمية	(د) XXXX



القاعدة النيتروجينية التي لا توجد على الحمض النووي RNA هي؟

السؤال (٣٩) :

(أ) الساييتوسين	(ب) اليوراسل
(ج) الثيامين	(د) الجوانين



في الشكل أدناه نبتتان موجودتان في حديقة منزل ، أي الآتي يحتمل أن يكون سبباً في ضعف نمو النبتة الثانية ؟

السؤال (٤٠) :



(أ) عدم وجود الضوء	(ب) عدم ري النبتة
(ج) اختلاف نوعية التربة	(د) إصابة النبات بمرض



ما هو الجزء المسؤول عن تنظيم الماء في الجسم ؟

السؤال (٤١) :

(أ) المخ	(ب) المخيخ
(ج) القنطرة	(د) منطقة تحت المهاد



السؤال (٤٢) : ما هو الأقرب الى دودة الأرض؟

(أ) الحلزون	(ب) الدودة الشريطية
(ج) الدودة الأسطوانية	(د) xxxx



السؤال (٤٣) : بروتين يمكن أن يسبب عدوى للمخلوق الحي؟

(أ) بريون	(ب) xxxx
(ج) xxxx	(د) xxxx



السؤال (٤٤) : تتميز الطحالب الخضراء بـ ؟

(أ) البناء الضوئي	(ب) تكوين مستعمرات
(ج) xxxx	(د) xxxx



السؤال (٤٥) : المادة التي يحتمل وجودها أكثر في الجدار الخلوي لمخلوق لديه بلاستيدات خضراء وأنسجة؟

(أ) بيتيدوجلايكان	(ب) كاييتين
(ج) خيوط فطرية	(د) سليلوز



السؤال (٤٦) : تختلف الدودة الأسطوانية عن الدودة المفلطة في؟

(أ) التجويف الجسمي	(ب) جهاز الدوران
(ج) طريقة التكاثر	(د) طريقة المعيشة



إذا كنت ستشارك في الإذاعة الصباحية و شعرت
بخوف فأَي هرمون يفرزه جسمك؟

السؤال (٤٧)

(أ) الأدرنالين	(ب) XXXX
(ج) XXXX	(د) XXXX



الهرمون المسؤول عن زيادة معدل الأيض في خلايا
الجسم؟

السؤال (٤٨)

(أ) الثيروكسين	(ب) XXXX
(ج) XXXX	(د) XXXX



مرض هنتجتون يصيب الجهاز؟

السؤال (٤٩) :

(أ) العضلي	(ب) التنفسي
(ج) العصبي	(د) XXXX



الطفيل المسبب لمرض النوم الأفريقي هو ؟

السؤال (٥٠) :

(أ) ذبابة التسي تسي	(ب) التريبانوسوما
(ج) البلازموديوم	(د) البراميسيوم



عند أخذ حبوب منع الحمل ، فإن ذلك يؤدي إلى ؟

السؤال (٥١) :

(أ) زيادة FSH	(ب) خفض البروجسترون
(ج) زيادة LH	(د) XXXX



السؤال (٥٢) : الجهاز العصبي الذي تسيطر عليه منطقة تحت المهاد في الدماغ تسمى ؟

(أ) الإرادي	(ب) الطرفي
(ج) الحسي	(د) الذاتي



السؤال (٥٣) : النسيج الذي يدعم النباتات في بداية نموها ؟

(أ) الكولنشيمية	(ب) الإسكلرنشيمية
(ج) البرنشيمية	(د) الفليني



السؤال (٥٤) : يستخرج البنسلين من ؟

(أ) الفطريات	(ب) البكتريا
(ج) الطحالب	(د) XXXX



السؤال (٥٥) : متى تشعر الحامل بحركة الجنين؟

(أ) بداية الحمل	(ب) الأشهر الثلاثة الأولى
(ج) الأشهر الثلاثة الثانية	(د) الأشهر الثلاثة الأخيرة



السؤال (٥٦) : امسكت بيد صديقك فوجدت أن الشريان الكعبري ينبض ٢٠ نبضة في ١٥ ثانية ، فكم عدد النبضات في الدقيقة ؟

(أ) ٨٠	(ب) XXXX
(ج) XXXX	(د) XXXX



السؤال (٥٧) من مسببات الديدان الخطافية؟

(أ) المشي في مناطق ملوثة	(ب) xxxx
(ج) xxxx	(د) xxxx



السؤال (٥٨) من مسببات الديدان الشعرية؟

(أ) أكل لحم الخنزير وعدم طهي اللحوم جيداً	(ب) xxxx
(ج) xxxx	(د) xxxx



السؤال (٥٩) : الديدان الدبوسية تصيب؟

(أ) الأطفال	(ب) xxxx
(ج) xxxx	(د) xxxx



السؤال (٦٠) : وظيفة العباءة في الرخويات؟

(أ) التنفس والدعامة	(ب) التغذية و الدعامة
(ج) الدعامة و التنفس	(د) xxxx



السؤال (٦١) : يستخدم كمبيد للحشرات؟

(أ) الميكروسيورديا	(ب) xxxx
(ج) xxxx	(د) xxxx



شخص أصيب بحادث ، لم يعرف فصيلة دمه ، يتعين على المسعفين أن ينقلوا له فصيلة دم ؟

السؤال (٦٢) :

A (أ)	B (ب)
AB(ج)	O (د)



الفطر المائي يحتوي على ؟

السؤال (٦٣) :

(أ) فجوات منقبضة	(ب) XXXX
(ج) XXXX	(د) XXXX



لا توجد في الخلايا النباتية ؟

السؤال (٦٤) :

(أ) الأجسام المحللة	(ب) جهاز جولجي
(ج) المريكزات	(د) XXXX



لا توجد في الخلايا الحيوانية ؟

السؤال (٦٥) :

(أ) الجدار الخلوي	(ب) XXXX
(ج) XXXX	(د) XXXX



الهرمون الذي يسبب في استطالة الخلايا ؟

السؤال (٦٦) :

(أ) الأوكسين	(ب) الجبريلين
(ج) الإيثيلين	(د) الساييتوكاينين



السؤال (٦٧) : أي من الآتي لها دور في انقسام الخلية الحيوانية؟

(أ) المريكزات	(ب) XXXX
(ج) XXXX	(د) XXXX



السؤال (٦٨) : النسيج الذي يوفر الغذاء للجنين النامي في بذرة النباتات المزهرة هو؟

(أ) الأندروسبيرم	(ب) XXXX
(ج) XXXX	(د) XXXX



السؤال (٦٩) : أي الهرمونات التالية يعمل على رفع مستوى السكر في الدم؟

(أ) الكورتيزول	(ب) الدوستيرون
(ج) الأنسولين	(د) الكالسيتونين



السؤال (٧٠) : مواقع لبناء البروتينات؟

(أ) الرايبوسومات	(ب) XXXX
(ج) XXXX	(د) XXXX



السؤال (٧١) : الكامبيوم الوعائي و الكامبيوم الفليني من أنواع الأنسجة المولدة؟

(أ) الجانبية	(ب) البينية
(ج) القمية	(د) XXXX



السؤال (٧٢) : سنجاب له اذان طويلة تزوج من اخر له اذان قصيرة و انجبوا أفراد جميعهم لهم اذان طويلة و تزاوجوا و انجبوا ٣ طويلة و ا قصيرة ؛ صفة الاذان الطويلة صفة ؟

(أ) سائدة	(ب) متنحية
XXXX (ج)	XXXX (د)



السؤال (٧٣) : في شوكلات الجلد تقوم القدم الأنبوبية بـ ؟

(أ) التكاثر و التغذية والتنفس	(ب) XXXX
XXXX(ج)	XXXX (د)



السؤال (٧٤) : أي من الهرمونات التالية يمنع تجلط الدم ؟

(أ) الهيبارين	(ب) XXXX
XXXX (ج)	XXXX (د)



السؤال (٧٥) : يحدث فيها إعادة امتصاص وهي عملية تعيد السكر إلى الدم؟

(أ) الوحدات الكلوية (النفرون)	(ب) XXXX
XXXX (ج)	XXXX (د)



السؤال (٧٦) : قناة مشتركة بين التنفس والغذاء؟

(أ) لسان المزمار	(ب) XXXX
XXXX (ج)	XXXX (د)



السؤال (٧٧) : فيروس مادته الوراثية RNA بدلاً من الـ DNA؟

(أ) فيروس ارتجاعي	(ب) XXXX
(ج) XXXX	(د) XXXX



السؤال (٧٨) : أي من الأسباب تؤدي إلى إصابة الشخص بجفاف في الجلد و فروة الرأس ؟

(أ) نقص الدهون المسؤولة عن عزل الجسم عن مؤثرات الحرارة	(ب) XXXX
(ج) XXXX	(د) XXXX



السؤال (٧٩) : بناءً على دراستك لمخطط العلاقات ، أي الشعب الآتية أكثر صلة بشعبة مفصليات الأرجل (أكثر تقارباً في الصفات) ؟

(أ) شعبة الديدان الحلقية	(ب) XXXX
(ج) XXXX	(د) XXXX



السؤال (٨٠) : المصدر الرئيسي لفقدان الماء من جسم الإنسان في الطقس العادي؟

(أ) البول	(ب) العرق
(ج) التنفس	(د) البراز



السؤال (٨١) : تصنف الديدان عديمة الأطراف Caecilians ضمن البرمائيات لأنها حيوانات ؟

(أ) تبدأ حياتها في المياه ويكتمل نموها على اليابسة	(ب) تضع بيضها في المياه والترب الرطبة
(ج) متغيرة درجة الحرارة	(د) الإخصاب فيها داخلي والجلد رطب



السؤال (٨٢) : المادة التي تخزنها الخلية وتطلقها باعتبارها مصدر للطاقة الكيميائية ؟

(أ) ATP	(ب) NADH
(ج) ADP	(د) xxxx



السؤال (٨٣) : ما عدد كروموسومات خلية تمر بالطور الاستوائي الأول من الانقسام إذا كانت تحوي ١٢ كروموسوم أثناء الطور البيني ؟

(أ) ١٢	(أ) ٢٤
(أ) ٢٨	(أ) ٣٦



السؤال (٨٤) : أي من الخصائص التالية للألياف العضلية السريعة الانقباض ؟

(أ) تحتوي ميوجلوبين أكثر من الألياف العضلية البطيئة الانقباض	(ب) مقاومة للإعياء
(ج) تحتوي ميتوكوندريا أقل من الألياف البطيئة الانقباض	(د) تحتاج إلى كميات كبيرة من الأكسجين لتقوم بوظيفتها



السؤال (٨٥) : الهرمون الذي يؤدي نقصه إلى تأخر في النمو العقلي؟

(أ) الرلاكسين	(ب) الثيروكسين
XXXX(ج)	XXXX(د)



السؤال (٨٦) : عند وجود تلوث في بيئة بحرية، فإن السبب زيادة في؟

(أ) السرطان و القواقع	(ب) قنفذ البحر ونقص ثعلب البحر
(ج) ثعلب البحر ونقص قنفذ البحر	(د) الأسماك و القواقع و السرطان



السؤال (٨٧) : الفيتامين الذي يتم صنعه في الجلد ؟

A (أ)	B(ب)
C (ج)	D (د)



السؤال (٨٨) : من العظام الغير منتظمة ؟

(أ) الجمجمة	(ب) العمود الفقري
(ج) الساق	(د) الذراع



السؤال (٨٩) : توجد الشبكة الإندوبلازمية في ؟

(أ) الخلايا الحقيقية النواة	(ب) الخلايا بدائية النواة
(ج) النباتات و الفطريات	(د) جميع الخلايا



السؤال (٩٠) : أي مما يلي ليس من خصائص الإبينريفين ؟

(أ) رفع السكر	(ب) رفع ضغط الدم
(ج) رفع نبض القلب	(د) رفع مستوى الكالسيوم في العظام



السؤال (٩١) : وظيفة الأجسام المحللة هي التهام ؟

(أ) المواد الضارة الموجودة في التجويقات	(ب) البكتريا و الفيروسات
(ج) الأكل الزائد أو المواد الهضمية الزائدة	(د) xxxx



السؤال (٩٢) : الثعلب و القط يختلفان في؟

(أ) الفصيلة	(ب) الرتبة
(ج) الطائفة	(د) الجنس



السؤال (٩٣) : إذا كانت فصيلة دم الأم A وفصيلة دم الأب AB ، أي مما يلي من الفصائل لا يمكن أن تكون لأحد الأبناء؟

(أ) AB	(ب) A
(ج) B	(د) O



السؤال (٩٤) : إذا انكسر عظم ، أي من الخلايا التالية تقوم بعملها؟

(أ) الخلايا البانية	(ب) الخلايا الهادمة
xxxx(ج)	xxxx(د)



السؤال (٩٥) : تساعد الشبكة الإندوبلازمية في إزالة السموم من ؟

(أ) المخ	(ب) الكبد
xxxx(ج)	xxxx(د)



السؤال (٩٦) : نوع المتلازمة طرازها الجيني XXY ؟

(أ) متلازمة كلينفلتر	(ب)xxxx
xxxx(ج)	xxxx(د)



السؤال (٩٧) : في الجدول أدناه ، أي المواقع التالية يمثل الأمعاء الدقيقة في جسم الإنسان ؟

الموقع	PH
A	1
B	3
C	4
D	7

(أ) A	(ب) B
(ج) C	(د) D



السؤال (٩٨) : لمشاهدة الخيوط البروتينية الأكتين و الميوسين ،
نعمل قطاع في عضلات نسيج مأخوذ من ؟

(أ) المثانة	(ب) الرحم
(ج) المعدة	(د) الذراع



السؤال (٩٩) : عند تفحصك لشريحة زجاجية لخلية تحت المجهر
الضوئي شاهدت تكون الصفيحة الخلوية ، نوع هذه
الخلية ؟

(أ) حيوانية	(ب) نباتية
(ج) بكتيرية	(د) فطرية



السؤال (١٠٠) : يدخل في تركيب الشعر في الثدييات والريش في
الطيور مادة تسمى ؟

(أ) الكيراتين	(ب) XXXX
(ج) XXXX	(د) XXXX



السؤال (١٠١) : عالم اكتشف خلية بدائية النوى ... ؟

(أ) غير محاطة بأغشية	(ب) XXXX
(ج) XXXX	(د) XXXX



السؤال (١٠٢) : بعض النباتات تكون متسلقة وتنمو على الأشجار
لتحصل على الأمطار... ما نوع العلاقة ؟

(أ) تعايش	(ب) XXXX
(ج) XXXX	(د) XXXX



السؤال (١٠٣) : شرب كمية كبيرة من حليب المغنيسيوم يؤدي الى؟

(أ) توقف عمل أنزيم البيسين	(ب) خلل في العصارة الصفراوية
(ج) عسر في هضم الدهون	(د) توقف عمل انزيم الأميليز



السؤال (١٠٤) : ما سبب قلة تنوع الفطريات الإقترانية؟

(أ) نوع المعيشة	(ب) نوع التكاثر
(ج) البيئة	(د) متعددة الخلايا



السؤال (١٠٥) : يشعر المصاب بالإنفلونزا بالتعب الشديد بسبب؟

(أ) نقص ATP	(ب) زيادة المخاط
(ج) انخفاض اللاكتيك	(د) زيادة هدم المواد المغذية



السؤال (١٠٦) : وظيفة العقد للمفاوية ؟

(أ) تجديد كريات الدم الحمراء	(ب) الدفاع عن الجسم
(ج) تجلط الدم	(د) ترشيح السائل اللمفي من المواد الغريبة



السؤال (١٠٧) : أي من النباتات الآتية تعتبر من السرخسيات ؟

(أ) العرعر	(ب) البرتقال
(ج) الخنشار	(د) XXXX



السؤال (١٠٨) : يقل عدد خلايا الدم الحمراء في الإنسان بسبب نقص ؟

(أ) الكالسيوم	(ب) الفوسفور
(ج) اليود	(د) الحديد



السؤال (١٠٩) : أي تراكيب الدم التالية توصل الدواء للجزء المصاب ؟

(أ) كريات الدم الحمراء	(ب) كريات الدم البيضاء
(ج) الصفائح الدموية	(د) البلازما



السؤال (١١٠) : خلايا دموية وظيفتها الدفاع عن الجسم ضد الأمراض ؟

(أ) البلازما	(ب) خلايا الدم الحمراء
(ج) الصفائح الدموية	(د) خلايا الدم البيضاء



السؤال (١١١) : لماذا يحقن الأنسولين بـ الدم ولا يحقن من الفم ؟

(أ) لأن كميته قليلة	(ب) حتى لا يهضم في المعدة
(ج) XXXX	(د) XXXX



السؤال (١١٢) : إذا تم وضع ساقين إلى جانب بعض بطريقة غير مناسبة ، وعند ارجاعهما إلى وضعهما الصحيح نشعر

بتنمل ؛ السبب في ذلك ؟

(أ) عودة الدم خلال الشرايين	(ب) XXXX
(ج) XXXX	(د) XXXX



رجل لديه أبنا نصفهم ذكور وفيهم مرض هيموفيليا الدم فإن طرازهم الجيني هو ؟

السؤال (١١٣) :

XHXH (ب)	XhxH (أ)
XXXX (د)	XHXO (ج)



حجرة يصل إليها الدم من جميع اجزاء الجسم ؟

السؤال (١١٤) :

(ب) بطين	(أ) أذين
XXXX (د)	XXXX (ج)



شخص أصيب بحادث ولم يعرف فصيلة دمه، ما هي فصيلة الدم التي ينبغي على المسعفين أن

السؤال (١١٥) :

ينقلوا إليه؟

O (ب)	A (أ)
XXXX (د)	XXXX (ج)



ما لذي يحتاج إلى ATP ؟

السؤال (١١٦) :

(ب) انبساط العضلات	(أ) انقباض العضلات
xxxx (د)	(ج) انقباض العضلات و انبساطها



بم تتميز الطيور المائية عن الطيور العادية ؟

السؤال (١١٧) :

XXXX (ب)	(أ) زيادة إفراز الغدة الزيتية
XXXX (د)	XXXX (ج)



السؤال (١١٨) : أين تخزن الحيوانات المنوية ؟

(أ) الخصية	(ب) البربخ
(ج) XXXX	(د) XXXX



السؤال (١١٩) : لو قمت بتشريح جسم العنكبوت و وجدت داخله أنسجة للأكسجين ، فإن هذه الأنسجة هي ؟

(أ) خياشيم	(ب) أكياس هوائية
(ج) رئات كتبية	(د) XXXX



السؤال (١٢٠) : عندما قمت بتشريح حيوان ، اكتشفت أنه لا يملك قرون استشعار ، فإنك تصنفه ضمن ؟

(أ) العنكبيات	(ب) القشريات
(ج) عديمة الأرجل	(د) XXXX



السؤال (١٢١) : أي شيء يسبب ردة فعل للمخلوق الحي ؟

(أ) استجابة	(ب) إحساس
(ج) مثير	(د) تكيف



السؤال (١٢٢) : خلية بكتيرية قادرة على البقاء فترة طويلة في الظروف الصعبة ؟

(أ) المخصب	(ب) البوغ الداخلي
(ج) المنقضية	(د) تكيف



السؤال (١٢٣) : أي المخلوقات يتنفس بعضها باستخدام ثاني أكسيد الكربون ؟

(أ) الفيروسات	(ب) الفطريات
(ج) البكتريا	(د) تكيف



السؤال (١٢٤) : ماهي العملية التي تعيد السكر إلى الدم ؟

(أ) إعادة الامتصاص	(ب) XXXX
(ج) XXXX	(د) XXXX



السؤال (١٢٥) : أي من الآتي يملك مثناة بولية ؟

(أ) الخفاش	(ب) البطريق
(ج) البط	(د) نعامة



السؤال (١٢٦) : وجدت أحفورة لمخلوق ما ، ولاحظت امتلاكه لأقدام انبوية ، فإنك تصنفه ضمن ؟

(أ) الديدان الحلقية	(ب) الديدان الأسطوانية
(ج) الديدان الشريطية	(د) شووكيات الجلد



السؤال (١٢٧) : طور الحشرة عندما تكون داخل شرنقة ولا تتغذى ؟

(أ) عذراء داخل شرنقة	(ب) XXXX
(ج) XXXX	(د) XXXX



فائدة العبور في الانقسام الوراثي ؟

السؤال (١٢٨)

(أ) التنوع الوراثي	(ب) تبادل المعلومات الوراثية
(ج) XXXX	(د) XXXX



النسيج الوعائي الناقل للماء ؟

السؤال (١٢٩) :

(أ) اللحاء	(ب) الخشب
(ج) XXXX	(د) XXXX



أصيب شخص بنوع من الديدان بعد المشي حافيا أو ملامسة يده لتراب ملوث ، نوع الديدان التي اصابته ؟

السؤال (١٣٠) :

(أ) اسكارس أو دبوسية	(ب) شعرية أو خطافيه
(ج) خطافيه أو دبوسية	(د) خطافيه أو اسكارس



إذا كان عدد الكروموسومات للأمشاج في الدجاج يساوي ٣٩ كروموسوم فإن عدد كروموسومات الخلية

السؤال (١٣١) :

الكبدية يساوي؟	(أ) ١٩
	(ب) ٧٨
	(ج) ٣٩
	(د) ١٥٦



أي أنواع الديدان الطفيلية لا يمكن اكتشافه من تحليل البراز ؟

السؤال (١٣٢) :

(أ) الفيلاريا	(ب) الخطافية
(ج) الاسكارس	(د) XXXX



السؤال (١٣٣) : لماذا يخرج الثعبان لسانه ؟

(أ) الاحساس بالخطر	(ب) التذوق
(ج) شم الروائح	(د) xxxx



السؤال (١٣٤) : الهرمون الذي يفرز عند القيء والاسهال هو؟

(أ) الجهاز العصبي يفرز ADH و الأوكسيتوسين و تستقبله الغدة النخامية	(ب) الجهاز العصبي يفرز ADH و الأوكسيتوسين والعصبية تستقبله
(ج) xxxx	(د) xxxx



السؤال (١٣٥) : من المخلوقات الثابتة درجة الحرارة ؟

(أ) البطريق	(ب) xxxx
(ج) xxxx	(د) xxxx



السؤال (١٣٦) : أي المخلوقات التالية تحتوي على أجسام محللة ؟

(أ) جلد أرنب	(ب) ساق نبات
(ج) xxxx	(د) xxxx



السؤال (١٣٧) : ما نوع التجويف الجسمي في الديدان المفلطة ؟

(أ) حقيقي	(ب) كاذب
(ج) عديمة	(د) XXXX



السؤال (١٣٨) : إذا كانت نسبة الثيامين (T) ٢٩% ، فما نسبة الأدينين (A) ؟

(أ) ٢٩%	(ب) XXXX
(ج) XXXX	(د) XXXX



السؤال (١٣٩) : ديدان العلق – الديدان البحرية – ديدان الأرض ، تم ترتيبهم حسب ؟

(أ) البيئة	(ب) تجويف الجسم
(ج) XXXX	(د) XXXX



السؤال (١٤٠) : أي الخيارات الآتية تمثل رجل طبيعي مصاب بالعقم ؟

(أ) XY+44	(ب) XXY+44
(ج) XXXX	(د) XXXX



السؤال (١٤١) : تزوج أرنبان فنتج أبناء أحدهما لون أسود و الآخر لون أبيض ، ما الطراز الجيني للأبوين ؟

BB , Bb (ب)	bb , BB (أ)
bb , Bb (د)	bb , bb (ج)



السؤال (١٤٢) : المادة التي توجد بكائن حي يتكون من البلاستيدات الخضراء والانسجة ؟

XXXX (ب)	(أ) سليلوز
XXXX (د)	XXXX (ج)



السؤال (١٤٣) : أي من الكائنات التالية يرتبطان معاً؟

(ب) بطريق وخفاش	(أ) التمساح والسلاحف
(د) الغزال و الصقر	(ج) سمك قرش و حوت



السؤال (١٤٤) : الهرمون الذي يعمل على نمو الأعضاء التناسلية الذكرية هو ؟

(ب) الأستروجين	(أ) هرمون النمو
XXXX (د)	XXXX (ج)



السؤال (١٤٥) : اي من الثدييات التالية ليست من الثدييات الكيسية ؟

(ب) الاكيدنا	(أ) الكنغر
(د) الولب	(ج) الأبوسوم



السؤال (١٤٦) : أي الأسماك تخصب البويضة داخل جسم الانثى ؟

(أ) السلمون	(ب) القرش
(ج) الورك	(د) الجلطي



السؤال (١٤٧) : ما الذي يعالج بالمناعة السلبية ؟

(أ) XXXX	(ب) XXXX
(ج) XXXX	(د) XXXX



السؤال (١٤٨) : أيهما أصح ؟

(أ) الحوت له مئاة عوم	(ب) التمساح من البرمائيات
(ج) XXXX	(د) XXXX



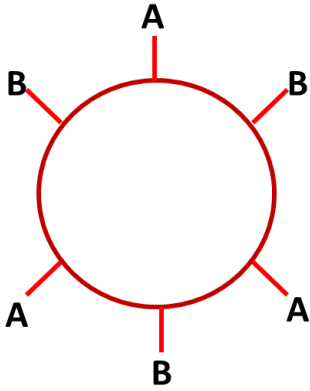
السؤال (١٤٩) : أي المخلوقات الحية تتوقع أن يقل معدل تكاثرها إذا حدث جفاف في البيئة المائية ؟

(أ) التمساح	(ب) الضفدع
(ج) عديمة الأطراف	(د) السلحفاة المائية

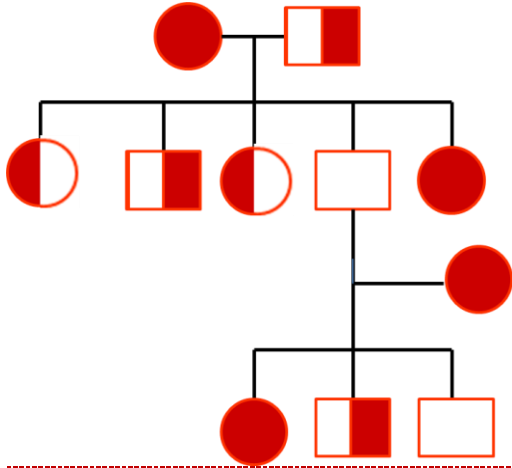


فصيلة الدم المستقبلية هي ؟

السؤال (١٥٠) :



B (ب)	A (أ)
O (د)	AB (ج)



ابن ليس حاملاً للمرض ، و واحد من أبنائه مريض !؟

السؤال (١٥١) :

114 (ب)	11 (أ)
xxxx (د)	113 (ج)



التسمية الصحيحة للبكتريا ؟

السؤال (١٥٢)

(ب) سمول سمول	(أ) كابتل كابتل
(د) سمول كابتل	(ج) كابتل سمول



السؤال (١٥٣) : لا تستهدف نوعاً محددًا من مسببات الأمراض وهي خط الدفاع الأول ؟

(أ) المناعة غير المتخصصة (العامة)	(ب) المناعة المتخصصة (النوعية)
(ج) كل من أ ، ب	(د) لا شيء مما سبق



السؤال (١٥٤) : تلعب دوراً مهماً في تنشيط الخلايا التائية التي تنتج في نخاع العظم ؟

(أ) العقد الليمفية	(ب) اللوزتان
(ج) الطحال	(د) الغدة الزعترية



السؤال (١٥٥) : المناعة التي تنتج عندما تنتقل الأجسام المضادة إلى الجنين من الأم من خلال المشيمة ؟

(أ) السالبة	(ب) الإيجابية
(ج) التحصين	(د) التطعيم



السؤال (١٥٦) : قام مجموعة من الطلاب بتشريح إحدى الديدان فوجدوا أن جهازها الهضمي يحوي حوصلة وقانصة .. إلى أي مجموعة تنتمي هذه الدودة ؟

(أ) الديدان المفلحة	(ب) الديدان الأسطوانية
(ج) الديدان الشريطية	(د) الديدان الحلقية



التكاثر الذي يحدث من دون تلقيح هو؟ **السؤال (١٥٧) :**

(أ) التكاثر العذري	(ب) التبرعم
(ج) XXXX	(د) XXXX



ليس من فوائد الفطريات؟ **السؤال (١٥٨) :**

(أ) مصدر للأكسجين	(ب) غذاء للإنسان
(ج) إنتاج بعض المضادات الحيوية	(د) صناعه الخبز



ما المواد التي تشكل مجموعة الإنزيم-البروتين الحلقي/CDK- والتي تتحكم في مراحل دورة الخلية؟ **السؤال (١٥٩) :**

(أ) الدهون والبروتينات	(ب) البروتينات والأنزيمات
(ج) الكربوهيدرات والبروتينات	(د) الدهون والأنزيمات



الجهاز الذي يتحكم في تركيز الاملاح؟ **السؤال (١٦٠) :**

(أ) الإخراجي	(ب) XXXX
(ج) XXXX	(د) XXXX



السؤال (١٦١) : من العوامل الفيزيائية المؤثرة على نمو و انتحاء النبات ؟

(أ) الضوء	(ب) الرطوبة
(ج) الحرارة	(د) XXXX



السؤال (١٦٢) : ما الوضع الذي يزيد من سيولة طبقة الدهون المفسفرة المزدوجة؟

(أ) زيادة عدد جزيئات الكوليسترول	(ب) XXXX
(ج) XXXX	(د) XXXX



السؤال (١٦٣) : الكشف على شخص مريض وجد به بكتريا الالتهاب الرئوي ، فإنك تصنفه ضمن البكتريا؟

(أ) الكروية	(ب) الحلزونية
(ج) XXXX	(د) XXXX



السؤال (١٦٤) : عند فحص مياه المجاري ؛ فإن نوع البكتريا التي توجد به ؟

(أ) البكتريا الخضراء المزرقة	(ب) البكتريا المنتجة للميثان
(ج) البكتريا المحبة للحموضة	(د) البكتريا المحبة للملوحة



السؤال (١٦٥) : ما هو الأكثر سرعات حرارية ؟

(أ) ٢ كجم سكر	(ب) ١ كجم دهون
(ج) ٢ كجم أملاح معدنية	(د) ٢ كجم بروتينات



تم بحمد الله الإنتهاء بشكل كامل من جميع وحل مادة

الأحياء - تحصيلي

لعام ١٤٣٥ ، بأغلب الأسئلة التي استطعنا جمعها .

وُفقتكم لكل خير ورزقم الله أعلى الدرجات .. (:

لتحميل النسخة مع الحلول [اضغط هنا](#)

كونوا على اتصال دائم معنا بزيارتها عبر موقعنا الإلكتروني

اضغط هنا

وبالتواصل المستمر على حساباتنا في مواقع التواصل الاجتماعي

انستغرام

تويتر

فيسبوك

مجموعتنا

يوتيوب

غوغل بلس

فيسبوك E

انستغرام E

مجموعتنا E



كما يمكنكم الإشتراك بخدمتنا المجانية "برودكاست" على برنامج الواتساب

الشهير من خلال ارسال كلمة "قياس" الى الرقم : 0060182023284

دعواتكم ♥

إن أصبنا فمن الله وإن أخطأنا فمن الشيطان

" في حال وجود خطأ نرجو المراسلة على info@ilovemath-q.com

لانحلل الإستخدام التجاري والمادي لاي سبب كان .

٣٩

LOVE MATH
تجميع وحل أسئلة التحصيلي
مادة : الأحياء