



↓ تم تحميل ملف المادة من مكتبة طلابنا
زورونا على الموقع

www.tlabna.net

مكتبه طلابنا تقدم لكم كل ما يحتاج المعلم والمعلمه والطلبة , الطبعات الجديده للكتب والحلول ونماذج الاختبارات والتحاثير وشروحات الدروس بصيغة الورد والبي دي اف وكذلك عروض البوربوينت.

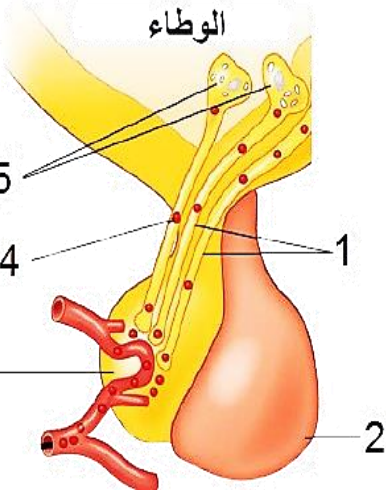
مؤسسة الأمين التربوية المذاكرة الثانية وفق المناهج المطورة دورة (2020) (الشعبة 1 اناث أمين)

(100 درجة)

أولاً: اختر الإجابة الصحيحة لكل مما يلي :

| | | | | | | | | | |
|----|--|---|--------------------|---|------------------------|---|----------------------|---|----------------------|
| 1 | إحدى العبارات الآتية ليست من الأوساط الشفافة بالعين: | أ | الجسم البلوري | ب | الخلط الزجاجي | ج | الخلط المائي | د | الشبكية |
| 2 | غشاء يقع بين القناة القوقعية والقناة الطبلية يستند عليه عضو كورتي: | أ | غشاء رايسنر | ب | غشاء قاعدي | ج | غشاء الطبل | د | أ+ب |
| 3 | الزمن المفيد اللازم لحدوث التنبيه في نسيج ما عندما نستخدم تياراً شدته ضعفاً لريوباز الكروناكسي | أ | الزمن المفيد | ب | عتبة التنبيه | ج | الزمن المفيد الأساسي | د | الزمن المفيد الأساسي |
| 4 | جزء متطول من مادة سنجابية نهايته الأمامية متضخمة، ويمتد في أرضية البطن الجانبية لكل من نصفي الكرة مخية | أ | المهاد | ب | الوطاء | ج | الحصين | د | المخيخ |
| 5 | نهاية عصبية مجردة من غمد النخاعين تحيط بها محفظة تأخذ شكلاً ملائماً للاستجابة المثلى بحسب طبيعة المنبه | أ | المستقبلات المحفظة | ب | المستقبلات الغير محفظة | ج | الجسيمات الحسية | د | الفيرمونات |
| 6 | غشاء هلامي تلامسه أهداب الخلايا الحسية السمعية | أ | الغشاء الساتر | ب | الغشاء القاعدي | ج | الغشاء اللامس | د | أ+ج |
| 7 | تقع مستقبلات هرمون التستوسترون في : | أ | على الجسيم الغولجي | ب | داخل الهولي | ج | النواة | د | غشاء الخلية |
| 8 | صبغ بصري يؤمن عمل الخلايا البصرية بالضوء الضعيف: | أ | السكرتوبسين | ب | الصبغ الأحمر | ج | الريتانال | د | جميع ما سبق خطأ |
| 9 | أحد الإجابات التالية تعتبر من مستقبلات الحس الخارجي: | أ | اللمس | ب | الحرارة | ج | الألم | د | جميع ما سبق صح |
| 10 | تأثير الجزيئات الإشارية في الخلايا القريبة جداً من مصدر الإشارة | أ | إشارة صماوية | ب | إشارة نظيرة صماوية | ج | إشارة عصبية صماوية | د | أ+ج |

ثانياً: أجب عن الأسئلة التالية: (38 درجة)



- 1- يمثل الشكل المجاور اتصال الغدة النخامية بالوطاء ضع المسميات المناسبة.
- 2- اذكر وظيفة كل مما يلي (1)-السوماتوميدين 2-تأثير الكالسيتونين على العظام 3-عدسة العين 4- خلايا بوركنج 5-أقراص ميركل
- 3- حدد بدقة موقع كل مما يلي: (1)-مستقبل هرمون التيروكسين 2- البراعم الذوقية 3- خلايا شولتز 4- الخلايا التي تشكل محاورها ألياف العصب القوقعي 5- منشأ الذاكترتين

ثالثاً: اعط تفسيراً علمياً لكل مما يلي (50 درجة)

- 1- تعد القطعة الأولية من المحوار مكان لانطلاق كمونات العمل 2- للغدة الدرقية تروية دموية غزيرة جداً 3- تتعوض الخلايا الشمية والذوقية باستمرار 4- شوارد البوتاسيوم تؤدي لإزالة الاستقطاب عند تنبيه أهداب الخلية الحسية السمعية 5- تعد العصي و المخاريط (الخلايا البصرية) مستقبلات أولية

رابعاً: قارن بين كل مما يلي (16 درجة)

- 1- التنسيق الهرموني و التنسيق العصبي من حيث السرعة ومدة التأثير
- 2- العصبية بالظلام و العصبية بالضوء الضعيف من حيث حالة قنوات الصوديوم والسبب

خامساً: أجب عن ما يلي: (30 درجة)

في الشبكية نوعان من الخلايا البصرية هما: العصي و المخاريط

- 1- أي منهما يتنبه بالضوء الضعيف؟ 2- بماذا تختلف أصبغة المخاريط عن بعضها؟ 3- ماذا ينتج عن تنبيه أنواعها الثلاثة بنسب متساوية؟ 4- ما اسم المنطقة على الشبكية التي تحوي مخاريط فقط؟ ولماذا تكون حدة الإبصار فيها عالية؟

سادساً: ادرس الحالة التالية: (30 درجة)

في مساء يوم الأربعاء 2020/2/19 وبينما أنا عائد الى المنزل بعد انتهائي من العمل بمعهد الأمين أحسست بالبرد فجلست بجانب المدفأة فلمست المدفأة عدة مرات ولم أشعر بالسخونة بيدي لكنني شعرت بها بجسدي ثم تصفحت الفيسبوك فلفت انتباهي صورة طائر فريد بألوانه فأبهرتني

- 1- حدد الجسيمات الحسية المسؤولة عن البرودة وأين تغزر؟
- 2- فسر ظاهرة لمس المدفأة عدة مرات بسرعة كبيرة ولم أحس بالحرارة؟
- 3- أين تقع الجسيمات الحسية المسؤولة عن السخونة؟ وما هي الخلايا البصرية التي ميزت من خلالها لون الطائر؟

سابعاً: أجب عن الأسئلة التالية: (30 درجة)

- 1- ماذا ينتج عن: A- فرط افرازات التيروكسين و التيرونين عند البالغ B- قطع العصب البصري وقلة مرونة بغشاء الطبل C - تقارب سلسلة عظيمات السمع D- تخريب الباحة البصرية الأولية بشكل ثنائي الجانب
- 2- لديك المخطط البياني المجاور أجب عن الأسئلة التالية

انتهت الأسئلة

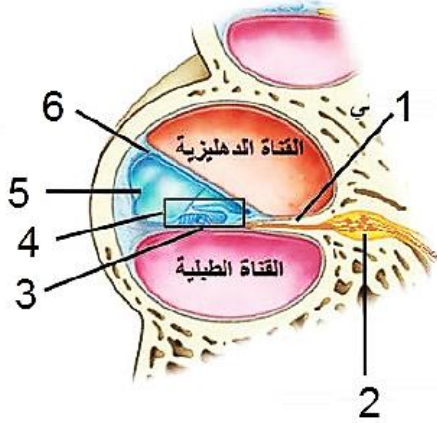
مؤسسة الأمين التربوية المذاكرة الثانية وفق المناهج المطورة دورة (2020) (الشعبة 1 ذكور راية)

(100 درجة)

أولاً: اختر الإجابة الصحيحة لكل مما يلي :

| | | | | | |
|----|--|---|------------------|---|----------------|
| 1 | مناطق تغزر فيها جسيمات مايسنر: | | | | |
| أ | الأدمة | ب | أسفل القدمين | ج | رؤوس الأصابع |
| 2 | بنية في الفص الشمي تتصل فيها الخلايا الحسية الشمية مع الخلايا التاجية عبر المشابك | | | | |
| أ | الكبيبة | ب | خلايا شولنر | ج | أقراص ميركل |
| 3 | قنوات وأجواف غشائية يملؤها اللف الداخلي: | | | | |
| أ | التيه الغشائي | ب | التيه العظمي | ج | اللف الخارجي |
| 4 | باحة على الشبكية مقابل الحدقة تغزر فيها المخاريط و تقل العصي | | | | |
| أ | اللطفة الصفراء | ب | البعد المحرقى | ج | حرج البصر |
| 5 | مواد كيميائية تفرز من كانن وتنتقل بوساطة البيئة لتؤثر في كانن آخر | | | | |
| أ | الفيرومونات | ب | إشارة عصبية | ج | الغدد الصم |
| 6 | إحدى هرمونات الغدد التالية يعتبر منظم لنسبة الكالسيوم بالدم: | | | | |
| أ | الغدة النخامية | ب | الغدة الدرقية | ج | الغدة الكظرية |
| 7 | تقع مستقبلات هرمون الكورتيزول في : | | | | |
| أ | غشاء الخلية | ب | الهيولى | ج | النواة |
| 8 | حالة طبية تتمثل بتخثر الألياف البروتينية بالجسم البلوري: | | | | |
| أ | الساد | ب | دالتون | ج | الماء الأبيض |
| 9 | مرض ناتج عن توسع فرع أو أكثر من الشريان السباتي يؤدي إلى تنبیه النهايات العصبية في هذا الشريان | | | | |
| أ | الصرع | ب | الزهايمر | ج | داء باركنسون |
| 10 | طريق لنقل السائلة العصبية بين المخ و المخيخ: | | | | |
| أ | الحدبات التوعمية الأربعة | ب | البصلة السيسانية | ج | الحدبة الحلقية |

ثانياً: أجب عن الأسئلة التالية: (38 درجة)



- 1- يمثل الشكل المجاور الحلزون بالأذن الداخلية ضع المسميات المناسبة
- 2- اذكر وظيفة كل مما يلي (1)-السويقتين المخيتين 2-TSH 3-الخلايا الأفقية بالشبكية 4-غشاء رايسنر 5-الاستيل كولين
- 3- حدد بدقة موقع كل مما يلي: (1)-مستقبل هرمون الأنسولين 2- الغدة الدرقية 3-الكبيبة 4-الجسيمات الكوندرية بالخلايا البصرية 5-البطين الرابع

ثالثاً: اعط تفسيراً علمياً لكل مما يلي (50 درجة)

- 1- تعد العصبونات النجمية في القرون الأمامية للنخاع الشوكي محركاً 2- تتميز المستقبلات الحسية بالتنوع 3- توصف الحساسية الجلدية بأنها نقطية 4- المخاريط مسؤولة عن رؤية البيئة المحيطة في شروط الإضاءة القوية 5- جحوظ العينين عند المصاب بمرض غريفز

رابعاً: قارن بين كل مما يلي (16 درجة)

- 1- المستقبل الأولي و الثانوي من حيث (المنشأ- المشبك- أداة الحس)
- 2- حس اللمس الدقيق و حس الحرارة من حيث مكان تصالب أليافها و المستقبل الحسي لكل منها في الجلد

خامساً: أتمم بما يناسب الجدول: (30 درجة)

| القوس | وحيدة المشبك | ثنائية المشابك | عديدة المشابك |
|-----------------------|--------------|----------------|---------------|
| عدد العصبونات البينية | | | |
| السرعة | | | |

سادساً: أجب عن الأسئلة التالية: (30 درجة)

- 1- ماذا ينتج عن : A- وصول كمون العمل الى الازرار B- ارتباط مركب (cAMP) بقنوات الصوديوم الموجودة في أغشية أهداب الخلية الحسية الشمية C - اندفاع غشاء النافذة المدورة جهة الأذن الوسطى D- نقص كمية الخلط الزجاجي
- 2- ضع المفاهيم المناسبة:

| المنطقة على الشبكية | الخلايا البصرية | عدد الخلايا البصرية التي تقابل ليفاً بصرياً واحداً |
|-------------------------------|--------------------------|--|
| | | يتقابل كلّ مخروط مع ليف واحد |
| | تغزر المخاريط وتقل العصي | |
| الشبكية المحيطية | تغزر وتقل | |
| | عصي فقط | |
| (القرص البصري) النقطة العمياء | | |

سابعاً: ادرس الحالة التالية: (30 درجة)

في مساء يوم 2020/2/19 تلقيت اتصالاً هاتفياً من أحد الأصدقاء بمحافظة ديرالزور أخبرني بها أن أعز أصدقائي وأخوتي الأستاذ حازم الصباح قد توفي اثر جلطة قلبية وهو يشرح الدرس لطلاب الثالث الثانوي العلمي فأصابني صدمة كبيرة وبكاء وسقط الهاتف من بين يدي وتملكني شعور الحزن حتى تاريخه

- 1- حدد المركز العصبي الذي شعر من خلاله الأستاذ أحمد حيدر الشيخ بالحزن
- 2- ما التقانة المستخدمة للكشف عن الشعور بالحزن و الفرح بالدماغ؟ وعلى ماذا تعتمد؟
- 3- شعر الأستاذ الراحل بالأم في صدره حدد مكان ذلك الشعور؟ وحدد مكان تحديد صفة الألم.

انتهت الأسئلة

مؤسسة الأمين التربوية المذاكرة الثانية وفق المناهج المطورة دورة (2020) (الشعبة 1 ذكور أمين)

(100 درجة)

أولاً: اختر الإجابة الصحيحة لكل مما يلي :

| | | | | | | | | | |
|----|--|---|------------------------|---|------------------|---|------------------|---|-----------------------------|
| 1 | غشاء هلامي يلامس أهداب الخلايا الحسية المهدبة بعضو كورتني: | أ | غشاء رايسنر | ب | الغشاء اللامس | ج | الغشاء القاعدي | د | جميع ما سبق خطأ |
| 2 | أحد هذه المستقبلات الآتية له علاقة بالحرارة: | أ | جسيم كراوس | ب | جسيم باشيني | ج | أقراص ميركل | د | أ+ب |
| 3 | منخفض صغير في مركز اللبحة الصفراء تحوي مخاريط فقط: | أ | اللبحة الصفراء | ب | الحفيرة المركزية | ج | الشبكية المحيطة | د | القرنية الشفافة |
| 4 | مجموع النقاط التي يمكن رؤيتها بعين واحدة ثابتة في لحظة زمينة معينة ، ويشكل مخروطاً في الفراغ ذروته عند العين، وقاعدته بعيداً عنها: | أ | الحقل البصري | ب | البعد المحرقي | ج | حرج البصر | د | غشاء رايسنر |
| 5 | أحد هذه الثنائيات الهرمونية لاتعمل بشكل متعكس | أ | الأنسولين – الجلوكاجون | ب | MSH-الميلاتونين | ج | TSH-التيرونين | د | الكاليستونين – الباراثورمون |
| 6 | يشكل فرط استقطاب كمون المستقبل في الخلايا الحسية: | أ | الشمية | ب | السمعية | ج | الذوقية | د | الضوئية |
| 7 | عندما تتحرك السيارة انطلاقاً من موقفها يتولد لدي إحساس بالسرعة المتزايدة نتيجة لتنبيه المستقبلات الحسية في | أ | الحلزون | ب | القريبة | ج | القنوات الهلالية | د | الكيبس |
| 8 | خلايا في البرعم الذوقي تنشأ من الخلايا القاعدية تتحول إلى خلايا حسية ذوقية | أ | الخلايا الانتقالية | ب | الخلايا الجذعية | ج | الخلايا الحسية | د | جميع ما سبق خطأ |
| 9 | أحد هذه الهرمونات يدخل اليود في تركيبها | أ | الكاليستونين | ب | التيروكسين | ج | هرمون النمو | د | البرولاكتين |
| 10 | شبكة منتشرة من العصبونات الموجودة في الدماغ المتوسط والحلبة الحلقية، يعتقد بأن له دوراً في النوم و اليقظة | أ | التشكيل الشبكي | ب | المهاد | ج | النوى القاعدية | د | جميع ما سبق خطأ |

ثانياً: أجب عن الأسئلة التالية: (38 درجة)

- 1- يمثل الشكل المجاور مقطع مجهري في الدرقية في الدرقية ضع المسميات للارقام (1-3-4-6)
- 2- اذكر وظيفة كل مما يلي (1-cAMP-2 ADH-3 أنظيم فوسفو دي استيراز-4 عضو كورتني-5 باحة بروكا)
- 3- حدد بدقة موقع كل مما يلي: (1-مستقبل هرمون الأدرينالين-2- الخيال باللابورية-3-الخلايا التاجية-4- مستقبلات الحركات الدورانية للرأس-5-العقد الودية)

ثالثاً: اعط تفسيراً علمياً لكل مما يلي (50 درجة)

- 1-العصي لا تميز الألوان و المخاريط تميزها. 2- تعد المستقبلات الشمية أولية و الذوقية ثانوية
- 3- تجتاز الهرمونات الستيرونيديية الغشاء الهولي للخلية الهدف-4- تزداد شدة الإحساس بزيادة شدة التنبيه-5- يبقى حس الألم بالرغم من تخريب الباحات الحسية الجسمية في نصف الكرة المخية .

مقطع مجهري في الدرقية

رابعاً: قارن بين كل مما يلي (16 درجة)

- 1- الباحة البصرية و الباحة السمعية من حيث (مكان تصالب العصبين الواصل لكل منهما – موقع كل منها)
- 2- الياف العصب البصري و الياف العصب الشمي من حيث (نوع الليف- محاور الخلايا التي تشكله)
- 3- هرمون CT وهرمون PTH من حيث (مكان الإفراز- التأثير على كالسيوم العظام)

خامساً: أجب عن ما يلي: (30 درجة)

لديك الجدول التالي للقيم بين الشدة والزمن في تجربة على عصب وركي لضفدع:

| | | | | | | | | | | | | | |
|----|----|----|------|-----|------|------|------|-----|------|------|------|------|-------------------|
| 5 | 4 | 3 | 2.15 | 1.5 | 1.05 | 0.65 | 0.45 | 0.2 | 0.15 | 0.10 | 0.10 | 0.09 | إزمن التنبيه (ms) |
| 34 | 35 | 35 | 37 | 40 | 47 | 55 | 70 | 94 | 112 | 120 | 125 | 130 | شدة التنبيه (mv) |
| × | ✓ | ✓ | ✓ | ✓ | ✓ | ✓ | ✓ | ✓ | ✓ | ✓ | ✓ | ✓ | الاستجابة |

- 1- ما قيمة الشدة التي لا يحدث دونها التنبيه مهما طال الزمن؟
- 2- ما قيمة الزمن الذي لا يحدث دونه التنبيه مهما زادت الشدة؟
- 3- ما العلاقة بين الشدة و الزمن

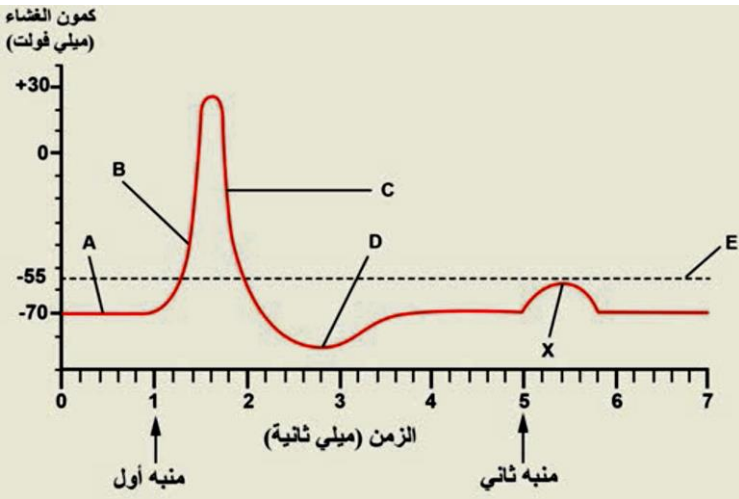
سادساً: ادرس الحالة التالية: (30 درجة)

في صباح يوم شتوي فتحت عيناوي ونظرت من النافذة فشاهدت تساقط الثلوج وكان المنظر مفرحاً بالنسبة لي لكن شعرت ببرودة كبيرة بالطقس ولكن المنظر الرائع وسماع صوت فيروز بأغنياتها المحببة لي (تلج تلج) أنساني كل شيء والمطلوب:

- 1- حدد الجهاز العصبي الأكثر نشاطاً بهذه الحالة.
- 2- سم الخلايا البصرية التي عملت عند نظري من النافذة؟ وأين تتوضع تلك الخلايا بدقة على شبكية العين؟
- 3- رتب مسار تسلسل الاهتزازات الصوتية لسماع أغنية فيروز بدءاً من اهتزاز غشاء الطبل حتى اهتزاز الغشاء القاعدي

سابعاً: أجب عن الأسئلة التالية: (30 درجة)

- 1- ماذا ينتج عن: A- تخريب جزء من الباحة المحركة الأولية B- ارتباط جزيئات الغلوكوز بالمستقبل النوعي بأهداب غشاء الخلية الحسية الذوقية C- تخثر الالياف البروتينية بالجسم البلوري D- قلة مرونة غشاء الطبل
- 2- لديك المخطط البياني المجاور أجب عن الأسئلة التالية:



- 1- أي النقاط التالية يحدث فيها إزالة الاستقطاب
- 2- ماذا يحدث بالمرحلة (X)
- 3- مانوع استقطاب غشاء الليف في المرحلة D
- 4- في أي النقاط يبلغ كمون الغشاء حد العتبة؟

انتهت الأسئلة

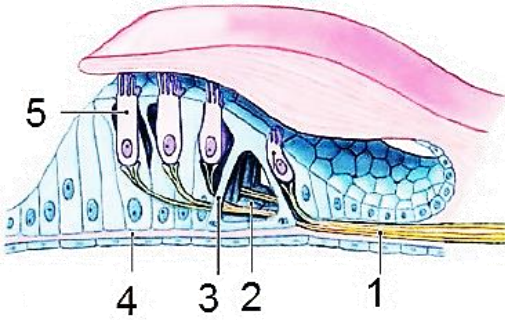
مؤسسة الأمين التربوية المذاكرة الثانية وفق المناهج المطورة دورة (2020) (الشعبة 2 ذكور أمين)

(100 درجة)

أولاً: اختر الإجابة الصحيحة لكل مما يلي :

| | | | | | | | | | |
|----|--|---|--------------------|---|---------------------|---|------------------|---|----------------------|
| 1 | خلايا عصبية جابذة أداة الحس فيها نهاية الاستطالة الهيولية المجردة من غمد النخاعين | أ | المستقبلات الأولية | ب | المستقبلات الثانوية | ج | الكمون المستقبل | د | جميع ما سبق خطأ |
| 2 | يعد جسيم باشيني مستقبلاً حسيًا | أ | للضغط | ب | للألم | ج | للحرارة | د | أ+ب |
| 3 | خلايا عصبية توجد في الفص الشمي و تشكل أليافها العصب الشمي | أ | الخلايا التاجية | ب | خلايا شولتز | ج | الكبيبة | د | القرنية الشفافة |
| 4 | بنى بيضوية في القريبة والكيس تتجمع فيها مستقبلات التوازن | أ | للطخات | ب | القريبة | ج | الكيس | د | غشاء رايسنر |
| 5 | منطقة خروج ألياف العصب البصري من الشبكية ينعدم فيها الإبصار | أ | النقطة العمياء | ب | العصي | ج | قناة سليم | د | الحدقة |
| 6 | حالة مرضية بالعين يتوضع فيها جزء من الخيال على الشبكية و أجزاء منه أمام أو خلف الشبكية | أ | اللابورية | ب | الساد | ج | حرج البصر | د | أ+ج |
| 7 | عندما أركب بالمصعد الكهربائي يتولد لدي إحساس بالسرعة المتزايدة نتيجة لتنبه المستقبلات الحسية في | أ | الحلزون | ب | القريبة | ج | القنوات الهلالية | د | الكيس |
| 8 | إحدى هذه الغدد مختلطة: | أ | الغدد الدمعية | ب | الغدة الدرقية | ج | الغدة النخامية | د | جميع ما سبق خطأ |
| 9 | يعتبر الأدرينالين والنورادرينالين هرمونات ذات طبيعة كيميائية أمينية ويتوضع المستقبل النوعي لها في: | أ | النواة | ب | غشاء الخلية | ج | داخل الهيولى | د | على الجسيم الكونديري |
| 10 | بنى تحوي تجمعات أجسام عصبونات و خلايا دبقية تنشأ من العرف العصبي مدعومة بنسيج ضام : | أ | التشكيل الشبكي | ب | العقد العصبية | ج | النوى القاعدية | د | جميع ما سبق خطأ |

ثانياً: أجب عن الأسئلة التالية: (38 درجة)



عضو كورتى

- 1- يمثل الشكل المجاور بنية عضو كورتى ضع المسميات المناسبة؟
- 2- اذكر وظيفة كل مما يلي (1- هرمون الميلاتونين 2-OXT عند الانثى 3- مركب ترانسديوسين 4- العضلة الشادة الطبلية 5- الدوبامين)
- 3- حدد بدقة موقع كل مما يلي: (1- مستقبل هرمون الكورتيزول 2- الغدة النخامية 3- خلايا شولتز 4- الخلايا التي تشكل محاورها ألياف العصب القوقعي 5- البراعم الذوقية)

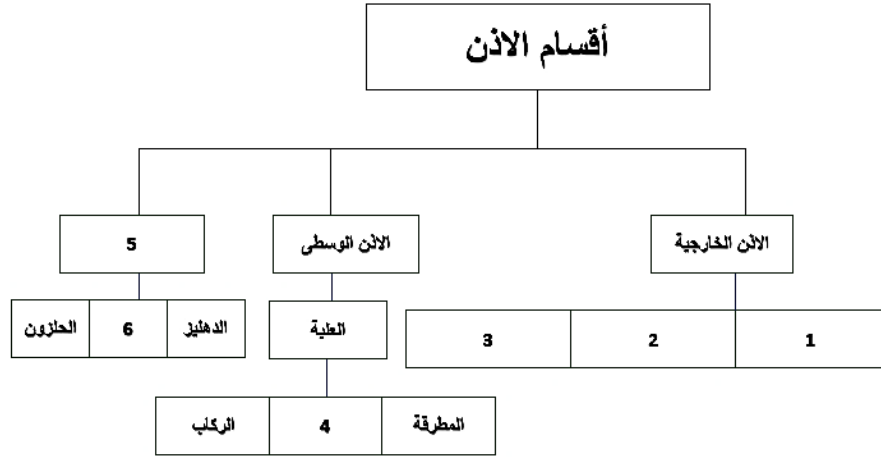
ثالثاً: اعط تفسيراً علمياً لكل مما يلي (50 درجة)

- 1- يتشكل للجسم المرئي خيال مقلوب ومعكوس على الشبكية. 2- بسبب انثناء أهداب الخلية الحسية السمعية زوال استقطاب غشائها 3- تتميز الهرمونات بتأثيرات خلوية نوعية 4- نقص ADH يؤدي للإصابة بالسكري الكاذب 5- للمخ علاقة بالمنعكس الشرطي

رابعاً: قارن بين كل مما يلي (16 درجة)

- 1- القناة الدهليزية والقناة الطبلية في الحلزون من حيث : الموقع - النافذة التي تتصل عبرها بالأذن الوسطى.
- 2- العصبي والمخاريط من حيث : الوظيفة - تمييز الألوان .

خامساً: أكمل خارطة المفاهيم المجاورة: (30 درجة)



سادساً: ادرس الحالة التالية: (30 درجة)

1- جاء الى مركز قياس القدرة البصرية و السمعية الحالات التالية

الأول لديه قلة مرونة باهتزاز غشاء الطبل والثاني لديه أذية بالعصب السمعي ماذا تسمى كل من الحالتين

2- مريض لديه اعراض نقصان وزن وتضخم بالعنق وجحوظ عينيين ماذا تسمى الحالة وماسببها؟ وماسبب الجحوظ بالعينين؟

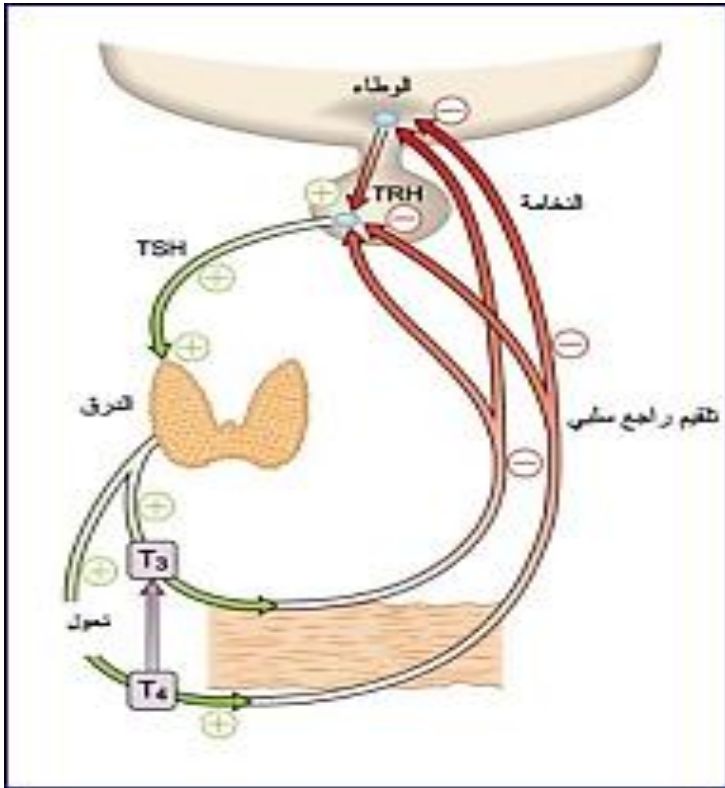
سابعاً: أجب عن الأسئلة التالية: (30 درجة)

1- لديك الشكل المجاور أجب عن الأسئلة التالية:

1- ما تأثير الوطاء على الغدة الدرقية

2- ماذا ينتج من زيادة مستويي T3, T4

3- ما نوع التلقيح الراجع بهذه الحالة؟



انتهت الأسئلة

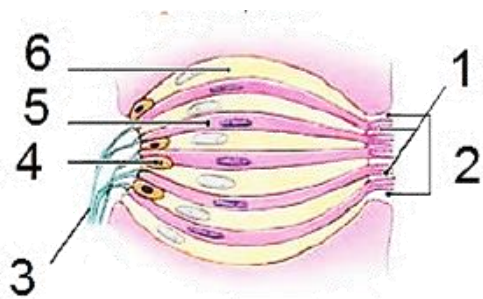
مؤسسة الأمين التربوية المذاكرة الثانية وفق المناهج المطورة دورة (2020) (الشعبة 2 ذكور راية)

(100 درجة)

أولاً: اختر الإجابة الصحيحة لكل مما يلي :

| | | | | | | | | | |
|----|--|---|--------------------|---|---------------------|---|------------------|---|----------------------|
| 1 | خلايا عصبية جابذة أداة الحس فيها نهاية الاستطالة الهيولية المجردة من غمد النخاعين | أ | المستقبلات الأولية | ب | المستقبلات الثانوية | ج | الكمون المستقبل | د | جميع ما سبق خطأ |
| 2 | يعد جسيم باشيني مستقبلاً حسيًا | أ | للضغط | ب | للألم | ج | للحرارة | د | أ+ب |
| 3 | خلايا عصبية توجد في الفص الشمي و تشكل أليافها العصب الشمي | أ | الخلايا التاجية | ب | خلايا شولتز | ج | الكبيبة | د | القرنية الشفافة |
| 4 | بنى بيضوية في القرية والكيس تتجمع فيها مستقبلات التوازن | أ | للطخات | ب | القرية | ج | الكيس | د | غشاء رايسنر |
| 5 | منطقة خروج ألياف العصب البصري من الشبكية ينعدم فيها الإبصار | أ | النقطة العمياء | ب | العصي | ج | قناة سليم | د | الحدقة |
| 6 | حالة مرضية بالعين يتوضع فيها جزء من الخيال على الشبكية و أجزاء منه أمام أو خلف الشبكية | أ | اللابورية | ب | الساد | ج | حرج البصر | د | أ+ج |
| 7 | عندما أركب بالمصعد الكهربائي يتولد لدي إحساس بالسرعة المتزايدة نتيجة لتنبه المستقبلات الحسية في | أ | الحلزون | ب | القرية | ج | القنوات الهلالية | د | الكيس |
| 8 | إحدى هذه الغدد مختلطة: | أ | الغدد الدمعية | ب | الغدة الدرقية | ج | الغدة النخامية | د | جميع ما سبق خطأ |
| 9 | يعتبر الأدرينالين والنورادرينالين هرمونات ذات طبيعة كيميائية أمينية ويتوضع المستقبل النوعي لها في: | أ | النواة | ب | غشاء الخلية | ج | داخل الهيولى | د | على الجسيم الكونديري |
| 10 | بنى تحوي تجمعات أجسام عصبونات و خلايا دبقية تنشأ من العرف العصبي مدعومة بنسيج ضام : | أ | التشكيل الشبكي | ب | العقد العصبية | ج | النوى القاعدية | د | جميع ما سبق خطأ |

ثانياً: أجب عن الأسئلة التالية: (38 درجة)



- 1- يمثل الشكل المجاور بنية البرعم الذوقي ضع التسميات المناسبة؟
- 2- اذكر وظيفة كل مما يلي (1- هرمون GH-2 OXT عند الذكر-3 الخلايا المقرنية-4 العضلة الشادة الركابية-5 المادة P)
- 3- حدد بدقة موقع كل مما يلي: (1-مستقبل هرمون التيروكسين-2- الغدة الدرقية-3- الكبيبة-4- الخلايا التي تشكل محاورها ألياف العصب البصري-5-الوظء)

ثالثاً: اعط تفسيراً علمياً لكل مما يلي (50 درجة)

- 1- إصابة بعض كبار السن بمرض الساد. 2- ضرورة الاستنشاق للإحساس الشمي بالرائحة 3- العصبية مسؤولة عن رؤية البيئة المحيطة في شروط الإضاءة الضعيفة. 4- إفراز هرمون ADH عند انخفاض ضغط الم 5- تترافق المنعكسات الشوكية بإحساسات شعورية

رابعاً: قارن بين كل مما يلي (20 درجة)

- 1- خلايا شولتز والخلايا التاجية من حيث شكل العصبون و الموقع.
- 2- العصبية أثناء الظلام و أثناء الضوء الضعيف من حيث حالة قنوات الصوديوم والسبب

خامساً: ادرس الحالة التالية: (30 درجة)

إثناء تجولي بإحدى الحدائق شاهدت وردة فلقت إنتباهي بألوانها البراقة ولمستها وأحسست بلمسها الناعم

- 1- حدد الخلايا البصرية المسؤولة عن تمييز الألوان 2- سم الجسيم الحسي المسؤول عن الإحساس بلمسها وأين يقع

سادساً : ماذا ينتج عن : (60 درجة)

- 1) نقص إفراز ADH
- 2) انسداد ثقبى لوشكا و ثقب ماجندي.
- 3) قطع الألياف العصبية الواردة من التشكيل الشبكي و المهادان.
- 4) زيادة قيمة كمون المستقبل في الخلية الحسية
- 5) نقص هرمون GH بسن مبكرة
- 6) تنشيط بروتين G

.....انتهت الأسئلة.....

مؤسسة الأمين التربوية المذاكرة الثانية وفق المناهج المطورة دورة (2020) (الشعبة 1 اناث راية)

(100 درجة)

أولاً: اختر الإجابة الصحيحة لكل مما يلي :

| | | | | | | | | | |
|----|---|---|--------------------|---|-------------------|---|----------------|---|-----------------|
| 1 | إحدى العبارات الآتية ليست من وظائف جسيمات روفيني: | أ | مستقبل للضغط | ب | تحديد جهة التنبيه | ج | مستقبل للسخونة | د | جميع ما سبق خطأ |
| 2 | عدد مخاطية تنتشر بين الخلايا الحسية الشمية تفرز المادة المخاطية | أ | غدد كراوس | ب | غدد بومان | ج | أقراص ميركل | د | أ+ب |
| 3 | محفظة عظمية مكونة من مجموعة قنوات وأجواف محفورة في العظم الصدغي: | أ | التيه العظمي | ب | التيه الغشائي | ج | اللمف الداخلي | د | القرنية الشفافة |
| 4 | المسافة بين مركز العدسة و نقطة تجمع الأشعة المنكسرة | أ | الحقل البصري | ب | البعد المحرقى | ج | حرج البصر | د | غشاء رايسنر |
| 5 | تنتقل الجزيئات الإشارية عن طريق الدم اللمف إلى الخلايا الهدف | أ | إشارة عصبية | ب | إشارة ذاتية | ج | إشارة صماوية | د | الفيرمونات |
| 6 | غدة تقع في الدماغ تفرز الميلاتونين الذي يفتح البصرة | أ | الصنوبرية | ب | النخامية | ج | البنكرياس | د | الدرقية |
| 7 | تقع مستقبلات هرمون GH في : | أ | على الجسيم الغولجي | ب | الهيولى | ج | النواة | د | غشاء الخلية |
| 8 | تحصل القرنية الشفافة على غذائها من: | أ | الجسم البلوري | ب | الخلط الماني | ج | الخلط الزجاجي | د | جميع ما سبق خطأ |
| 9 | أحد الأقسام التالية لا تعتبر من مستقبلات الحس الخارجي: | أ | اللمس | ب | الاهتزاز | ج | الألم | د | الحرارة |
| 10 | مادة كيميائية تثبط تأثير المادة (P) من خلال منع تحرير شوارد الكالسيوم في الغشاء قبل المشبكي | أ | الاندروفينات | ب | الدوبامين | ج | الانكيفاينات | د | أ+ج |

ثانياً: أجب عن الأسئلة التالية: (38 درجة)

1- يمثل الشكل المجاور شكلاً للعصية ضع المسميات للارقام (1-3-4-6)

2- اذكر وظيفة كل مما يلي (1-العضلة الشادة الركابية 2-البرولاكتين 3-أنظيم الادينيل سيكلاز 4- محاوير الخلايا التاجية 5- باحة الفراسة)

3- حدد بدقة موقع كل مما يلي: (1-مستقبل هرمون التيروكسين 2- النقطة العمياء 3-خلايا شولتز 4- مستقبلات تنبيه الحركة الشاقولية 5-البطين الثالث)

ثالثاً: اعط تفسيراً علمياً لكل مما يلي (50 درجة)

1- تختلف حساسية أنواع المخاريط لأطوال الأمواج الضوئية المختلفة 2- يمكن أن يكون الناقل منبها في بعض المشابك ومثبطا في مشابك أخرى 3- تحديد وظائف مناطق معينة من الدماغ باستخدام التصوير الرنيني المغناطيسي 4- السرعة العالية للسبالة العصبية الناتجة عن تنبيه جسيم باشيني 5- تعد المستقبلات الحسية محولات بيولوجية نوعية.

رابعاً: قارن بين كل مما يلي (16 درجة)

1- القناة الدهليزية والقناة الطبلية في الحلزون من حيث الموقع - النافذة التي تتصل عبرها بالأذن الوسطى
2- العصي والمخاريط من حيث : الوظيفة - تمييز الألوان

خامساً: أجب عن ما يلي: (30 درجة)

- 1- رجع هشام من المدرسة جانحاً وعندما دخل باب منزله شم رائحة طعام شهية قادمة من المطبخ فشعر بزيادو في افراز اللعاب في فمه والمطلوب :
 - أ- ماذا أسمي هذا الفعل المنعكس؟ ولماذا؟
 - ب- أرتب عناصر هذه القوس الانعكاسية؟
 - ت- ما أهمية هذا الفعل في عملية الهضم؟

سادساً: ادرس الحالة التالية: (30 درجة)

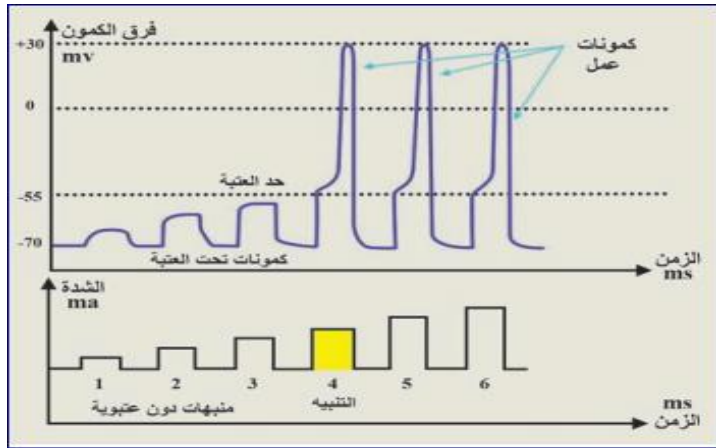
في صباح يوم شتوي فتحت عيناى ونظرت من النافذة فشاهدت تساقط الثلوج وكان المنظر مفرحاً بالنسبة لي لكن شعرت ببرودة كبيرة بالطقس ولكن المنظر الرائع وسماع صوت فيروز بأغنيها المحببة لي (تلج تلج) أنساني كل شئى والمطلوب:

- 1- حدد الجهاز العصبي الأكثر نشاطاً بهذه الحالة.
- 2- سم الخلايا البصرية التي عملت عند نظري من النافذة؟ وأين تتوضع تلك الخلايا بدقة على شبكية العين؟
- 3- رتب مسار تسلسل الاهتزازات الصوتية لسماع أغنية فيروز بدءاً من اهتزاز غشاء الطبل حتى اهتزاز الغشاء القاعدي

سابعاً: أجب عن الأسئلة التالية: (30 درجة)

- 1- ماذا ينتج عن: A- تخريب جزء من الباحة المحركة الأولية B- ارتباط جزيئات الجلوكوز بالمستقبل النوعي باهداب غشاء الخلية الحسية الذوقية C- زيادة قيمة الكمون المستقبل D- دخول شوارد الهيدروجين الحمضية إلى الخلية الحسية الذوقية
- 2- لديك المخطط البياني المجاور أجب عن الأسئلة التالية

- 1- أحدد المنبهات العتبية ودون العتبية؟
- 2- لماذا لا يستطيع المنبه (3) توليد كمون عمل؟
- 3- ماذا أسمي الكمونات التي تثيرها المنبهات (1،2،3)؟
- 4- ماهي قيمة التغير في الكمون اللازمة للوصول إلى حد العتبية؟



انتهت الأسئلة

مؤسسة الأمين التربوية المذاكرة الثانية وفق المناهج المطورة دورة (2020) (الشعبة 2 اناث راية)

أولاً: اختر الإجابة الصحيحة لكل مما يلي : (100 درجة)

| | | | | | | | | | |
|----|--|---|----------------------|---|-------------------|---|-------------------------------------|---|------------------------------------|
| 1 | أحد الهرمونات التالية يعمل على إفراغ الحليب من ثدي الأم المرضع عن طريق تقلص العضلات الملساء المحيطة بالجيوب اللبنية في الغدة الثديية: | أ | ADH | ب | الأكسيتوسين | ج | البرولاكتين | د | جميع ما سبق خطأ |
| 2 | أحد الأعراض التالية ليست من أعراض نقص التيرونين والثيروكسين عند الكبار: | أ | زيادة الوزن | ب | الخمول | ج | حساسية مفرطة تجاه البرد | د | أ+ب |
| 3 | أحد الهرمونات التالية يحفز إنتاج أنزيمات وبروتينات بنائية في ألياف الهيكل العضلي مما يؤدي إلى زيادة حجم وقوة العضلات. | أ | الثيروكسين | ب | التستوسترون | ج | البروجسترون | د | التيرونين |
| 4 | يتولد الإحساس باللون الأبيض عند تنبيه: | أ | نوع واحد من المخاريط | ب | نوعين من المخاريط | ج | أنواع المخاريط الثلاثة بنسب متساوية | د | أنواع المخاريط الثلاثة بنسب مختلفة |
| 5 | قناة لحمية تصل بين الردهة و البلعوم: | أ | المطرقة | ب | نفير اوستاش | ج | النافذة المدوة | د | النافذة البيضية |
| 6 | بروزات على السطح العلوي للسان توجد ضمنها البراعم الذوقية: | أ | الحليمات اللسانية | ب | الحليمات الذوقية | ج | اللسان | د | البرعم الذوقي |
| 7 | هو تقديم منبه ثانوي محايد (الجرس)، مع منبه أولي طبيعي (اللحم) مرات عدة، يصبح المنبه الثانوي وحده قادراً على إثارة السلوك والاستجابة التي يثيرها المنبه الأولي عادة | أ | المنعكس الشرطي | ب | الفعل الشرطي | ج | الفعل المنكس | د | أ+ج |
| 8 | نمو الأوعية الدموية الصغيرة في الشبكية بشكل مفرط لتمتد إلى المسافة بين وريقتها ويتسرب الدم منها مما يسبب تضرر الخلايا البصرية | أ | انفصال الشبكية | ب | الساد | ج | اعتلال الشبكية السكري | د | جميع ما سبق خطأ |
| 9 | طبقة مكونة من نسيج ضام غني بالأوعية الدموية تغذي الخلايا البصرية وخلايا صبغية يشكل قسمها الأمامي القرنية والجسم الهدبي | أ | الصلبة | ب | الشبكية | ج | المشيمية | د | النقطة العمياء |
| 10 | يعمل كمحول بيولوجي يحول طاقة المنبه إلى إحساس خاص في المركز العصبي المختص | أ | المستقبل الحسي | ب | جسيمات كوندرية | ج | النوى القاعدية | د | المشابك العصبية |

ثانياً: أجب عن الأسئلة التالية: (38 درجة)

- 1- يمثل الشكل المجاور بنية جسيم باشيني ضع المسميات المناسبة؟
- 2- اذكر وظيفة كل مما يلي (1- الخلايا الأفقية بالشبكية 2-التلقيح الراجع الايجابي 3- النهايات العصبية الحرة 4- غشاء النافذة المدورة 5- السويقتين المخيتين)
- 3- حدد بدقة موقع كل مما يلي: (1-مستقبل هرمون FSH 2- النقطة العمياء 3- الغدتان الكظريتان 4- حساسية التواترات العالية 5-العصبون الثاني بمسلك اللمس الخشن)

ثالثاً: اعط تفسيراً علمياً لكل مما يلي (50 درجة)

- 1- يعد هرمون الأكسيتوسين مسهل للولادة 2- أهمية النوم بتشكيل الذكريات 3- أكثر مناطق الجسم حساسية للبرودة أسفل القدمين. 4- تعد المستقبلات الحسية الشمية مستقبلات أولية 5- اختلاف حساسية المخاريط لأطوال الأمواج الضوئية المختلفة.

رابعاً: قارن بين كل مما يلي (20 درجة)

- 1- العصي والمخاريط من حيث الجذر البروتيني
- 2- المستقبل الشمي والذوقي من حيث المنشأ

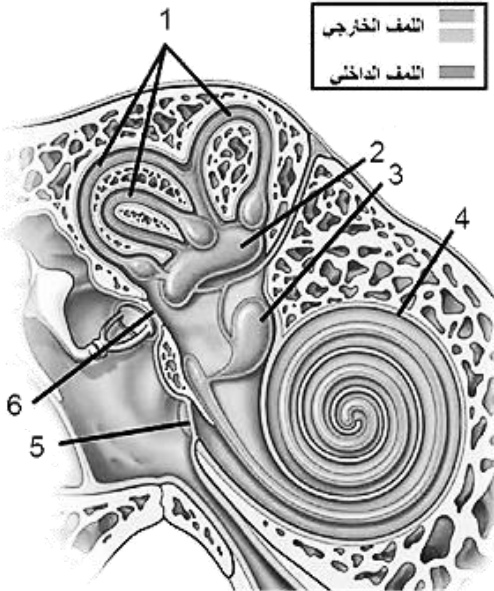
مؤسسة الأمين التربوية المذاكرة الثانية وفق المناهج المطورة دورة (2020) (الشعبة 2 اناث أمين)

(100 درجة)

أولاً: اختر الإجابة الصحيحة لكل مما يلي :

| | | | | | | | | | |
|----|---|---|--------------------|---|---------------------|---|-------------------|---|----------------------|
| 1 | خلايا حسية تخصصت لاستقبال المنبهات الداخلية أو الخارجية و تحويل طاقتها إلى كمونات عمل تنتقل على شكل سيالة عصبية إلى المراكز العصبية المختصة | أ | المستقبلات الأولية | ب | المستقبلات الثانوية | ج | المستقبلات الحسية | د | جميع ما سبق خطأ |
| 2 | يعد جسيم كراوس مستقبلاً حسياً | أ | للضغط | ب | للألم | ج | للبرودة | د | أ+ب |
| 3 | بنية في الفص الشمي تتصل فيها الخلايا الحسية الشمية مع الخلايا التاجية عبر المشابك | أ | الخلايا التاجية | ب | خلايا شولتز | ج | الكبيبة | د | القرنية الشفافة |
| 4 | أديات ضمن المستقبل الصوتي في الحلزون أو في العصب القوقعي أو المراكز العصبية | أ | الصمم العصبي | ب | الصمم التوصيلي | ج | العمة السمي | د | الخر |
| 5 | يؤثر الأستيل كولين في الخلايا المجاورة من خلال مشابك ليحفز استجابات في الخلايا الهدف (عصبونات - عضلات - غدد) | أ | إشارة صماوية | ب | إشارة مشبكية | ج | إشارة ذاتية | د | إشارة نظيرة صماوية |
| 6 | حالة مرضية بالعين ينتج عنها تخرثر الألياف البروتينية بعدسة العين: | أ | اللابورية | ب | الساد | ج | حرج البصر | د | أ+ج |
| 7 | عندما أصعد على الدرج الكهربائي المتحرك بالتاون سنتر يتولد لدي إحساس بالسرعة المتزايدة نتيجة لتنبه المستقبلات الحسية | أ | الحلزون | ب | القريبة | ج | القنوات الهلالية | د | الكيبس |
| 8 | إحدى هذه الغدد خارجية الإفراز: | أ | الغدد الدمعية | ب | الغدة الدرقية | ج | الغدة النخامية | د | جميع ما سبق خطأ |
| 9 | يقع مستقبل هرمون الأستروجين الإنثوي والبروجسترون و التستوسترون في: | أ | النواة | ب | غشاء الخلية | ج | داخل الهولي | د | على الجسيم الكونديري |
| 10 | ينتقل كمون العمل على طول المحوار ليصل إلى نهاية جميع تفرعاته، هذه الفروع قد تشكل نقاط تواصل مع خلية عصبية أو عضلية أو غدية | أ | التشكيل الشبكي | ب | العقد العصبية | ج | النوى القاعدية | د | المشابك العصبية |

ثانياً: أجب عن الأسئلة التالية: (38 درجة)



- 1- يمثل الشكل المجاور بنية الأذن الداخلية ضع المسميات المناسبة؟
- 2- اذكر وظيفة كل مما يلي (1) هرمون MSH 2-النلقيم الرابع السلبي 3- الصباغ الأسود بالشبكية 4- غشاء النافذة البيضية 5- الغلوتامات
- 3- حدد بدقة موقع كل مما يلي: (1) مستقبل هرمون الغلوكاغون 2- قنوات الصوديوم بالخلايا البصرية 3- الغدد جارات الدرق 4- صباغ الرودوبسين 5- العصبون الثاني بمسلك اللمس الدقيق)

ثالثاً: اعط تفسيراً علمياً لكل مما يلي (50 درجة)

- 1- يفرز (ADH) عند الحيوانات الصحراوية بشكل كبير 2- لعناصر القوس الانعكاسية النخاعية الكروناكسي نفسه 3- أكثر مناطق الجسم حساسية للبرودة أسفل القدمين 4- تعد المستقبلات الحسية الشمية مستقبلات أولية 5- تبقى قنوات الصوديوم مفتوحة في غشاء القطعة الخارجية للعصبية في أثناء الراحة

رابعاً: قارن بين كل مما يلي (20 درجة)

- 1- الحفيرة المركزية و المنطقة الأكثر محيطية في الشبكية من حيث: حدة الإبصار - الخلايا البصرية في كل منهما - عدد الخلايا البصرية التي تقابل ليفاً بصرياً واحداً.
- 2- المستقبلات المحفظية وغير المحفظية، من حيث: البنية، عتبة التنبيه

خامساً: ادرس الحالة التالية: (30 درجة)

في مساء يوم 2020/2/19 تلقيت اتصالاً هاتفياً من أحد الأصدقاء بمحافظة ديرالزور أخبرني بها أن أعز أصدقائي وأخوتي الأستاذ حازم الصباح قد توفي اثر جلطة قلبية وهو يشرح الدرس لطلاب الثالث الثانوي العلمي فأصابني صدمة كبيرة وبكاء وسقط الهاتف من بين يدي وتملكني شعور الحزن حتى تاريخه

- 1- حدد المركز العصبي الذي شعر من خلاله الأستاذ أحمد حيدر الشيخ بالحزن؟
- 2- ما التقنية المستخدمة للكشف عن الشعور بالحزن و الفرح بالدماغ؟ وعلى ماذا تعتمد؟
- 3- شعر الأستاذ الراحل بألم في صدره حدد مكان ذلك الشعور؟ وحدد مكان تحديد صفة الألم.

سادساً : ماذا ينتج عن : (60 درجة)

- 1) تأثير الكالسيونين على الانابيب البولوية
- 2) انسداد ثقبى لوشكا و ثقب ماجندي.
- 3) اهتزاز الغشاء القاعدي بعضو كورتي
- 4) زيادة قيمة كمون المستقبل في الخلية الحسية
- 5) زيادة هرمون GH بسن مبكرة
- 6) تنشيط بروتين G

.....انتهت الأسئلة.....