



↓ تم تحميل ملف المادة من مكتبة طلابنا
زورونا على الموقع

www.tlabna.net

مكتبه طلابنا تقدم لكم كل ما يحتاج المعلم والمعلمه والطلبة , الطبعات الجديده للكتب والحلول ونماذج الاختبارات والتحاثير وشروحات الدروس بصيغة الورد والبي دي اف وكذلك عروض البوربوينت.

حقيبة النمو المهني في مادة لغتي الصف الأول الابتدائي

إعداد مشرفات قسم الصفوف الأولية
للعام الدراسي ١٤٣٩ هـ - ١٤٤٠ هـ



حقيبة النمو المهني لمادة لغتي للصف

الأول الابتدائي

فريق الإعداد

مشرفة صفوف أولية شريفة علي الحفظي

مشرفة صفوف أولية سعيدة حسن أحمد

مشرفة صفوف أولية منيرة قادري ابراهيم

مشرفة صفوف أولية نوال عبده مبروك

إشراف رئيسة قسم الصفوف الأولية بإدارة الإشراف

فاطمة محمد احمد حكمي

بِسْمِ اللَّهِ الرَّحْمَنِ الرَّحِيمِ

المحتويات

م	الموضوع	الصفحة
١ -	دليل البرنامج	٥
٢ -	ارشادات للمدربين	٧
٣ -	المقدمة	٨
٤ -	خطة البرنامج	٩
٥ -	الوحدة الأولى	١٠
٦ -	الوحدة الثانية	١٨
٧ -	الوحدة الثالثة	٢٦
٨ -	الفصل الدراسي الثاني	٣٤
٩ -	الوحدة الرابعة	٣٥
١٠ -	الوحدة الخامسة	٤٢
١١ -	الوحدة السادسة	٥٠
١٢ -	الوحدة السابعة	٥٧
١٣ -	الوحدة الثامنة	٦٥

دليل البرنامج التدريبي:

اسم الحقيبة: النمو المهني في مادة لغتي للصف الأول الابتدائي

اليوم الأول: عدد الجلسات (٥) جلسات

اليوم الثاني: عدد الجلسات (٥) جلسات

الهدف العام:

- ١ تنمية مستوى استيعاب المعلمة للمفاهيم الأساسية والاستراتيجيات وأدوات التقويم المعتمدة على الأداء في مادة لغتي للصف الأول الابتدائي
 - ٢ تنمية قدرات المعلمة في مساعدة التلميذات على توظيف المفاهيم اللغوية الأساسية ومعالجتها
- الأهداف التفصيلية :

- ١ - تنمية قدرات المعلمة على تحديد المفاهيم الأساسية والاستراتيجيات وأدوات التقويم المعتمدة على الأداء في مادة لغتي للصف الأول الابتدائي .
- ٢ - رفع مستوى قدرة المعلمة على مناقشة التلميذات في الدلالات العلمية للمفاهيم الأساسية في مادة لغتي للصف الأول الابتدائي باستخدام الاستراتيجيات وأدوات التقويم المعتمدة على الأداء .
- ١ - زيادة مهارات المعلمة في التنبؤ بالأخطاء المفاهيمية التي تقع فيها التلميذات وتحديد أسبابها وكيفية معالجتها.

٢- تنمية قدرة المعلمة على توضيح المساقات
والمواقف التي تستخدم فيها الطالبة المفاهيم
الأساسية في مادة لغتي للصف الأول الابتدائي.
٣- مساعدة المعلمة على توضيح الربط المفاهيمي
(علاقة المفهوم الحالي بالمفاهيم السابقة
واللاحقة).

٤- تنمية قدرة المعلمة على ارشاد التلميذات إلى
تطبيق المفاهيم اللغوية في حياتهن اليومية.

٥- تنمية قدرة المعلمة على استخدام الاستراتيجيات
التدريسية والتقويمية المناسبة للمفاهيم الأساسية

الفئات المستهدفة من البرنامج :

معلمات لغتي للصف الأول الابتدائي

مدة البرنامج /

١٠ ساعة تدريبية بواقع (٥ ساعات) لكل يوم تدريبي

إرشادات للمدربات :

أختي المدربة— من منطلق حرصنا على بلوغ أهداف التدريب نأمل منك القيام بمايأتي .

قبل التدريب

- ١ - الاطلاع الجيد والمراجعة الدقيقة للمادة التدريبية
- ٢ - مراعاة الزمن بدقة والحرص على استثمار الوقت الجيد وفق الخطة الموضوعية .
- ٣ - استيعاب الأنشطة المعدة لكل جلسة .

أثناء التنفيذ:

- ١ - اكتشاف الخبرات السابقة للمتدربات .
- ٢ - استيعاب الأنشطة المعدة لكل جلسة .
- ٣ - مراعاة التقيد بالأهداف الخاصة و الإجرائية والأنشطة المحققة لها .

المقدمة

اللغة العربية هي رمز حضارتنا العربية والإسلامية ومرجع فكرنا وأصالتنا ، ولأنها لغة القرآن الكريم ، فإن مسؤولية تعليمها وتعلمها وترسيخ قيمها واجب يقع على كاهلنا جميعاً وهذا البرنامج التدريبي يساهم في تمكين معلمات اللغة العربية من المهارات الأساسية في مادة لغتي للصف الأول الابتدائي مما يعود على الطالبات بالأثر والنفج المتعدد وان من اهم ما يسعى اليه التعليم هو معرفة المفاهيم الأساسية والاهتمام بها أثناء عرض الدرس وعدم تجاوزها . وقد حرصنا في هذه الحقيبة التربوية على تضمينها أنشطة وأساليب تساعد على إكساب المتدربات التعرف على المهارات الأساسية لمادة لغتي وطرق عرضها في استراتيجيات وقالب محبب للطالبة ليسهل فهمها ، مما يساهم في تطوير عمليتي التعلم والتعليم..

خطة البرنامج

اليوم	الوحدة	الجلسة	الزمن	العنصر	متطلبات الجلسة
الأول	الأولى	الأولى	٧٠ دقيقة	أسرتي	كتاب الطالب، دليل المعلم، أوراق، أنشطة وورش تربوية، عرض بور بوينت
	الثانية	الثانية	١:١٠	مدرستي	كتاب الطالب، دليل المعلم، أوراق، أنشطة وورش تربوية، عرض بور بوينت
	استراحة ٢٠ دقيقة				
	الثالثة	الثالثة	١:١٠	مدينتي	كتاب الطالب، دليل المعلم، أوراق، أنشطة وورش تربوية، عرض بور بوينت
الثاني	الرابعة	الرابعة	٧٠ دقيقة	صحتي وسلامتي	كتاب الطالب، دليل المعلم، أوراق، أنشطة وورش تربوية، عرض بور بوينت
	الخامسة	الأولى	٧٠ دقيقة	ألعابي وهواياتي	كتاب الطالب، دليل المعلم، أوراق، أنشطة وورش تربوية، عرض بور بوينت
	السادسة	الثانية	١:١٠	صحتي وغذائي	كتاب الطالب، دليل المعلم، أوراق، أنشطة وورش تربوية، عرض بور بوينت
	استراحة ٢٠ دقيقة				
	السابعة	الثالثة	١:١٠	حيوانات	كتاب الطالب، دليل المعلم، أوراق، أنشطة وورش تربوية، عرض بور بوينت
	الثامنة	الرابعة	٧٠ دقيقة	مناسبات	كتاب الطالب، دليل المعلم، أوراق، أنشطة وورش تربوية، عرض بور بوينت

ب
م
ل
د
ن
ر

الوحدة ١
أُسْرَتِي



النشرة التعريفية

الأخطاء المفاهيمية	التعريف	اسم المفهوم	الفصل
<p>- عدم التهجي بالطريقة السليمة .</p> <p>- الإمساك الخاطيء للقلم</p> <p>- نطق الحرف باسمه وليس صوته .</p> <p>- عدم التمييز بين حرفي (م - ب - ن)</p> <p>- وصل الحروف التي لا تتصل بما بعدها</p> <p>(د - ر)</p> <p>- زيادة ألف في وسط كلمة (هاذا) حيث شكلها الصحيح (هذا)</p> <p>- كتابة الحروف بطريقة خاطئة .</p>	<p>معنى الاستماع وهو الاصغاء والسمع مع الفهم والتفكير والاستجابة . كما هو عملية يعطي فيها السامع اهتماما خاصا وانتباه مقصودا لما تتلقاه أذنه من أصوات من أجل الحصول على بعض الأفكار والمعاني .</p> <p>وله مهارتان هما :</p> <p>- التمييز السمعي لأصوات الحروف في الوحدة ومواقعها من الكلمة . (مكون : أميز الصوت القصير والصوت الطويل المد)</p> <p>- تذكر الأحداث والمعلومات والشخصيات في النص المسموع . (مكون : أستمع وألاحظ ، ثم أجيب)</p> <p>ومن خطوات تدريس نص الاستماع التهيئة، القوانين ، لاستماع ، الملاحظة والاستنتاج ، عرض المادة المسموعة ، الاجابة عن أسئلة النص المسموع</p>	<p>الاستماع</p> 	<p>الأول</p>
	<p>هو فن يتعامل مع العقل والعاطفة وهو اتصال شفهي بين الناس والوسيلة الأساسية التي يلجأ اليها الإنسان للتعبير عن نفسه وحاجاته منذ الأزل .</p> <p>وهو عبارة عن رموز لفظية ولغوية تجتمع مع بعضها لتؤلف جملة أو كلمة تهيء صاحبها للنشاط الاتصالي مع نفسه ومع الآخر .</p> <p>وله ٤ مهارات :</p> <p>- التعبير عن محتوى الصور . مكون : ألاحظ وأعبر .</p> <p>ألاحظ الصور وأتحدث .</p> <p>- سرد قصة مصورة بعد الاستماع إليها . مكون : أستمع وألاحظ ، ثم أجيب .</p> <p>- التعريف بالنفس والأسرة . مكون : أتعرف .</p> <p>- التعبير شفويا عن أحداث قصة مصورة . مكون : ألاحظ الصور وأحكي قصة</p>	<p>التحدث</p> 	

عناصر الصورة:: أي الأشياء الموجودة في الصورة من كائنات (انسان- حيوان - نبات- جماد)

أحجام الصورة: كبرها وصغرها أو قصرها وطولها بالنسبة للعناصر الأخرى في الصورة .

ألوانها: لون كل عنصر في الصورة، واللون الغالب على الصورة أو اللون الأكثر سطوعاً أو الأقل .

حركتها: الأفعال التي تصدر من عناصر الصورة ك(السرعة - الهدوء- الضجيج- الوقت كالغروب والشروق والظهيرة والليل.....)

رائحتها: تخيل الرائحة التي تكون من عناصر الصورة مثل رائحة الزهور في الحديقة - رائحة الطعام - رائحة دخان السيارات في الشارع)

صوتها : الأصوات التي تصدر من عناصر الصورة مثل : (صوت ريح - صوت الحيوانات - صوت الحديث والكلام - صوت السيارة)

الأجناس الموجودة في الصورة : مثل تصنيفها إلى مذكر ومؤنث أو جمادات وكائنات حية .

نقذ محتويات الصورة بالنسبة للعنوان والدرس : مدى مناسبة الصورة لعنوان ومحتوى الدرس وعلاقة عناصر الصورة بعنوان الدرس .

إيحاءات الصورة : ما توحى به الصورة من مشاعر وانطباعات (فرح - حزن - غضب - دهشة وتعجب - بكاء - ضحك - قديمة - حديثة)

عناصر تحليل الصورة



بناء على ذلك فإن القراءة تتضمن عمليتين متصلتين هما:
العملية الأولى (ميكانيكية) ويقصد بها رؤية القارئ للتركيب والكلمات والحروف المكتوبة عن طريق الجهاز البصري ، والنطق بها بواسطة جهاز النطق.
العملية الثانية (عقلية)
يتم خلالها تفسير المعنى ، وتشمل الفهم الصريح المباشر والفهم الضمني (غير المباشر أو الفهم ما بين السطور) والاستنتاج والتذوق ، والاستمتاع ، والتحليل ونقد المادة المقروءة وإبداء الرأي فيها.
والقراءة تعني استخلاص المعنى من المادة المكتوبة وتحليل رموزها وتنطوي على الانتباه والإدراك والتذكر والفهم والتذوق والانفعال .


ولها ٧ مهارات :

- قراءة الحروف بأصواتها القصيرة والطويلة . **مكون :**
- أميز بين الصوت القصير والصوت الطويل (المد)**
- قراءة كلمات تشتمل على الحروف المستهدفة قراءة بصرية . **مكون :** **ألاحظ الصور وأقرأ الكلمات .**

القراءة



	<p>- قراءة جمل تشتمل على الكلمات الممثلة للحروف المستهدفة قراءة بصريّة . مكون : ألاحظ الصور وأقرأ الجمل .</p> <p>- تحليل الجمل إلى كلمات والكلمات إلى مقاطع والمقاطع إلى أصوات . مكون : ألاحظ الصور وأقرأ الجمل .</p> <p>- تكوين كلمات ذات معنى من الحروف المدروسة . مكون : أكون اسم الصورة من الحروف المعطاة . في كتاب النشاط سابقا .</p> <p>- قراءة كلمات جديدة مكونة من الحروف المستهدفة قراءة هجائية . مكون : أقرأ .</p> <p>- استظهار ستة أبيات من الأناشيد القصيرة . مكون : أنشد .</p>		
	<p>قراءة الكلمة قراءة بصريّة بقرينة الصورة أي: كلمة وصورة ويظهر ذلك في مكون: ألاحظ الصور وأقرأ الكلمات</p> <p>مكون: ألاحظ الصور وأقرأ الجمل</p>	التصور البصري	
	<p>قراءة الكلمة قراءة سريعة دون تهجئة حروفها ويظهر ذلك في مكون: أقرأ</p> <p>مكون: أقرأ وأجد</p>	القراءة البصرية	
	<p>هي الكلمات التي تحتوي على حروف تنطق ولا تكتب</p>	الكلمات البصرية	
	<p>تعتبر الكتابة مهارة لغوية تمكن مالكها من تحويل أفكاره ومعلوماته إلى نص مكتوب لحفظها، ونشرها، والتواصل بها مع الآخرين، وهي مهارة تعتمد على الموهبة، والتدريب، والممارسة، ويمتلك بعض الأشخاص قدرة على ترجمة الأفكار بطريقة مبدعة تجذب القارئ للغوص في حروفها دون ملل أو سأم، ولا يعني ذلك أنّ من لا يملك الموهبة النفيسة لن يتمكن من ممارسة هذه المهارة بالقدرة نفسها،</p> <p>لها ٣ مهارات .</p> <p>- كتابة الحروف المستهدفة بحركاتها القصيرة والطويلة ، مفردة وحسب مواضعها في الكلمة .</p> <p>مكون : ألاحظ الحرف وأكتب .</p> <p>- كتابة كلمات مركبة من الحروف المستهدفة . المعطاة .</p> <p>مكون : أكون اسم الصورة من الحروف . كتاب النشاط سابقا .</p>	الكتابة خامسا	

<p>- تحليل كلمة درست جميع حروفها . مكون أقرأ وأجرد .</p> <p>هو تعبير لفظي يعبر بها عن نظم الكلام أو المعاني .</p> <p>وله ٣ مهارات .</p> <p>- محاكاة اسمي الإشارة : (هذا ، هذه) . مكون :</p> <p>أحاكي باستخدام اسمي الإشارة (هذا ، هذه)</p> <p>- محاكاة أساليب الإثبات .</p> <p>- محاكاة الضمائر : (أنا ، نحن ، أنت ، أنت ، هو ، هي) . مكون : أحاكي باستخدام</p>	<p>الأساليب والتراكيب اللغوية .</p> 	
<p>القدرة على استرجاع كلمات درستها (لقرآتها أو كتابتها) في فترة زمنية بسيطة لا تتجاوز ١٠ - ١٥ دقيقة</p>	<p>الذاكرة القريبة</p>	
<p>قدرة التلميذة على استرجاع كلمات من ذاكرتها (لقرآتها أو لكتابتها) بشرط أن تكون قد تعلمتها منذ زمن بعيد من درس سابق</p>	<p>الذاكرة البعيدة</p>	
<p>يقصد بها العبارات التي تتضمن جملتين فأكثر ، أي الجمل بأنواعها وقد تكون قصيرة أو طويلة . وتشمل (الأساليب اللغوية ، والظواهر الصوتية والأصناف اللغوية) .</p>	<p>التراكيب اللغوية</p>	
<p>هي تشكل نظاماً متميزاً يؤدي معنا محددًا ويمثل ظهورها في مقرر الصف الأول - أسلوب الأمر - الاستفهام (هل - من - متى) النداء ب(الياء) النهي ب(لا)</p>	<p>الأساليب و اللغوية</p>	
<p>يقصد بها (المهارات الاملائية والقراءة وتدرس للتلميذة في المنهج كظاهرة صوتية - لغوية دون شرح قاعدتها الاملائية، بهدف تنمية مهارات القراءة الجهرية ويظهر ذلك في الحركات القصيرة والطويلة في حروف الوحدة الأولى</p>	<p>الظواهر الصوتية</p>	
<p>مجموعة من الكلمات التي تنتمي الى صنف لغوي واحد يربط فيما بينها ، كالتذكير والتأنيث والصنف اللغوي يندرج تحت القواعد النحوية والصرفية حيث يمثل ظهورها في محاكاة اسمي الإشارة هذا وهذه ومحاكاة اساليب الاثبات ومحاكاة الضمائر بأنواعها متكلم (أنا ونحن) وضمائر المخاطب (أنت وأنت) والغائب (هو وهي)</p>	<p>الأصناف اللغوية</p>	
<p>هي مجموعة من المبادئ والتعاليم والضوابط الأخلاقية والمثل التي توجه سلوك الفرد وترسم له الطريق السليم الذي يُجنّب الوقوع في الخطأ أو القيام بفعل يتنافى مع مبادئه وقيمه وأخلاقه، وأيضا تحدد دوره في المجتمع</p>	<p>القيم والاتجاهات</p>	

	<p>الذي ينتمي إليه وذلك بالقيام بواجباته بالطريقة الصحيحة</p> <p>القيم : هي صفة يكتسبها شيء أو موضوع ما في سياق تفاعل الإنسان مع هذا الشيء .</p> <p>الاتجاهات : هي حالة من الاستعداد الذهني والعصبي تتكون لدى الفرد من خلال التجربة التي يمر بها الفرد وتؤثر في هذه الحالة تأثيرا مباشرا على استجابات الأفراد أو سلوكهم إزاء الأشياء التي تتعلق بهذا الاستعداد .</p> <p>ولها مهارة .</p> <p>اكساب قيم واتجاهات تتصل بـ : (آداب الأكل : كالتسمية ، غسل اليدين قبل الأكل وبعده ، الأكل باليد اليمنى ، التعاون والعمل بروح الفريق ، صلة الرحم ، وتوقير الكبير ، آداب زيارة المريض) .</p>	<p>القيم</p> <p>الاتجاهات</p>	
--	---	-------------------------------	--

**استراتيجيات التعلم النشط وأدوات التقويم الخاصة بالمفاهيم
الأساسية للوحدة الأولى :**

أداة التقويم المعتمدة على الأداء	الاستراتيجية	المكون
المشاركة والملاحظة	قل ما رسم- اخفض يدك -عناصر الصورة	الاحظ وأتحدث
المشاركة والاختبارات	خريطة معرفية- الدقيقة الواحدة ساعي البريد -بائعة الكلمات	الاحظ وأقرأ الكلمات
المشاركة والاختبارات واوراق عمل	الاصطفاغ المنطقي- القطار السريع- التعلم باللعب-القطار السريع-فكر، زاوج ،شارك-ال نصف والنصف الآخر- الطاولة المستديرة	الاحظ وأقرأ الجمل
ورقة عمل ونشاطات أخرى	التعلم باللعب-تدريس الأقران- شريط الذكريات	أقرأ
المشاركة والملاحظة والاختبارات	المساجلة الحلقية-تعدد الموقع- التعلم باللعب-	أقرأ وأجرد
ورقة عمل والمشاركة	تثبيت الاجابة(التمثيل بالاعمدة)	أميز بين الصوت القصير والطويل(المد)
الاختبارات	خارطة المفاهيم	الاحظ وأكتب

النشاط الثاني:

نوعه: فردي - جماعي

الزمن (٣٠ دقيقة)

تناولت وحدة أسرتي عددا من الأنشطة التي يمارسها الطالب بالرجوع الى الوحدة في كتاب الطالب (ص ١١ - ٥٩)
حددي هذه الأنشطة ثم وضح مع أفراد مجموعتك كيف تسهم هذه الأنشطة في تعزيز استيعاب الطالبة للمفاهيم اللغوية الواردة في الوحدة وتطبيقها في حياتهن اليومية:

.....

.....

.....

.....

.....

.....

.....

النشرة التعريفية:

العودة إلى كتاب الطالب : (ص ١١ - ٥٩) لاستعراض
الأنشطة وبيان دور كل منها في تعزيز الاستيعاب المفاهيمي
لدى الطالبة

الوحدة ٢
مدرستي

ص
س
ف
ق
ت
ح



النشاط :الأول

نوعه :فردى / جماعى

الزمن (٣٠)

تناولت وحدة مدرستى عدداً من المفاهيم اللغوية بالرجوع الى الوحدة فى كتاب الطالب (ص ٦٣ - ١١١) حددي هذه المفاهيم ثم ناقشها مع أفراد مجموعتك مبينة :

أ - المهارات الأساسية .

ب تحديد المفهوم اللغوى للمهارات

ح - الأخطاء المفاهيمية التى تقع فىها التلمیذة.

.....

.....

.....

.....

.....

.....

.....

.....

.....

النشرة التعريفية

الأخطاء المفاهيمية	التعريف	اسم المفهوم	الفصل
<ul style="list-style-type: none"> - صعوبة رسم حرف (ص) وإغفال سنته . - الخلط بين حرفي (ف - ق) في الرسم . - عدم التفريق بين التاء المربوطة والمفتوحة في آخر الكلمة نطقاً وكتابة . 	<p style="text-align: center;">معنى الاستماع</p> <p>وهو الاصغاء والسمع مع الفهم والتفكير والاستجابة . كما هو عملية يعطي فيها السامع اهتماماً خاصاً وانتباه مقصوداً لما تتلقاه أذنه من أصوات من أجل الحصول على بعض الأفكار والمعاني .</p> <p style="text-align: center;">وله مهارتان هما :</p> <p style="text-align: center;">- التمييز السمعي لأصوات الحروف في الوحدة ومواقعها من الكلمة . (مكون : أميز الصوت القصير والصوت الطويل المد)</p> <p style="text-align: center;">- تذكر الأحداث والمعلومات والشخصيات في النص المسموع . (مكون : أستمع وألاحظ ، ثم أجب)</p> <p style="text-align: center;">ومن خطوات تدريس نص الاستماع التهيئة، القوانين ، لاستماع ، الملاحظة والاستنتاج ، عرض المادة المسموعة ، الإجابة عن أسئلة النص المسموع</p>	<p style="text-align: center;">الاستماع</p> 	<p style="text-align: center;">الأول</p>
	<p>هو فن يتعامل مع العقل والعاطفة وهو اتصال شفهي بين الناس والوسيلة الأساسية التي يلجأ إليها الإنسان للتعبير عن نفسه وحاجاته منذ الأزل .</p> <p>وهو عبارة عن رموز لفظية ولغوية تجتمع مع بعضها لتؤلف جملة أو كلمة تهيء صاحبها للنشاط الاتصالي مع نفسه ومع الآخر .</p> <p style="text-align: center;">وله ٤ مهارات :</p> <p style="text-align: center;">- التعبير عن محتوى الصور . مكون : الأخط وأعبر .</p> <p style="text-align: center;">الأخط الصور وأتحدث .</p> <p style="text-align: center;">- سرد قصة مصورة بعد الاستماع إليها . مكون : أستمع وألاحظ ، ثم أجب .</p> <p style="text-align: center;">- التعرف على المدرسة ومرافقها المختلفة . مكون : أتعرف .</p>	<p style="text-align: center;">التحدث</p> 	

- التعبير شفهيًا عن أحداث قصة مصورة . **مكون :**
ألاحظ الصور وأحكي قصة

عناصر الصورة: أي الأشياء الموجودة في الصورة من كائنات (إنسان- حيوان - نبات- جماد)
أحجام الصورة: كبرها وصغرها أو قصرها وطولها بالنسبة للعناصر الأخرى في الصورة .
ألوانها: لون كل عنصر في الصورة، واللون الغالب على الصورة أو اللون الأكثر سطوعًا أو الأقل .
حركتها: الأفعال التي تصدر من عناصر الصورة ك(السرعة - الهدوء- الضجيج- الوقت كالغروب والشروق والظهيرة والليل.....)
رائحتها: تخيل الرائحة التي تكون من عناصر الصورة مثل رائحة الزهور في الحديقة - رائحة الطعام - رائحة دخان السيارات في الشارع)
صوتها : الأصوات التي تصدر من عناصر الصورة مثل : (صوت ريح - صوت الحيوانات - صوت الحديث والكلام - صوت السيارة)
الأجناس الموجودة في الصورة : مثل تصنيفها إلى مذكر ومؤنث أو جمادات وكائنات حية .
نقذ محتويات الصورة بالنسبة للعنوان والدرس : مدى مناسبة الصورة لعنوان ومحتوى الدرس وعلاقة عناصر الصورة بعنوان الدرس .
إيحاءات الصورة : ما توحى به الصورة من مشاعر وانطباعات (فرح - حزن - غضب - دهشة وتعجب - بكاء - ضحك - قديمة - حديثة)

عناصر تحليل الصورة




هي عملية تفكير معقدة تشمل تفسير الرموز المكتوبة (الكلمات والتراكيب) وربطها بالمعاني ثم تفسير تلك المعاني وفقًا لخبرات القارئ الشخصية، وبناء على ذلك فإن القراءة تتضمن عمليتين متصلتين هما:
العملية الأولى (ميكانيكية) ويقصد بها رؤية القارئ للتراكيب والكلمات والحروف المكتوبة عن طريق الجهاز البصري، والنطق بها بواسطة جهاز النطق.
العملية الثانية (عقلية)
يتم خلالها تفسير المعنى، وتشمل الفهم الصريح المباشر والفهم الضمني (غير المباشر أو الفهم ما بين السطور)
والاستنتاج، والتذوق، والاستمتاع، والتحليل، ونقد المادة المقروءة، وابداء الرأي فيها.
هي قدرة بصرية صوتية أو صامتة يفهم بها الفرد ويعبر بها ويؤثر فيمن حوله بها .

القراءة



والقراءة تعني استخلاص المعنى من المادة المكتوبة وتحليل رموزها وتنطوي على الانتباه والادراك والتذكر

	<p>والفهم والتذوق والانفعال .</p> <p>ولها ٧ مهارات :</p> <p>- قراءة الحروف بأصواتها القصيرة والطويلة . مكون : أميز بين الصوت القصير والصوت الطويل (المد)</p> <p>- قراءة كلمات تشتمل على الحروف المستهدفة قراءة بصرية . مكون : ألاحظ الصور وأقرأ الكلمات .</p> <p>- قراءة جمل تشتمل على الكلمات الممثلة للحروف المستهدفة قراءة بصرية . مكون : ألاحظ الصور وأقرأ الجمل .</p> <p>- تحليل الجمل إلى كلمات والكلمات إلى مقاطع والمقاطع إلى أصوات . مكون : ألاحظ الصور وأقرأ الجمل .</p> <p>- تكوين كلمات ذات معنى من الحروف المدروسة . مكون : أكون اسم الصورة من الحروف المعطاة . في كتاب النشاط سابقا .</p> <p>- قراءة كلمات جديدة مكونة من الحروف المستهدفة قراءة هجائية . مكون : أقرأ .</p> <p>- استظهار ستة أبيات من الأناشيد القصيرة . مكون : أنشد</p>		
	<p>قراءة الكلمة قراءة بصرية بقريئة الصورة أي: كلمة وصورة ويظهر ذلك في مكون:الاحظ وأقرأ الكلمات مكون: الاحظ وأقرأ ت الجمل</p>	التصور البصري	
	<p>قراءة الكلمة قراءة سريعة دون تهجئة حروفها ويظهر ذلك في مكون: أقرأ مكون: أقرأ وأجرد</p>	القراءة البصرية	
	<p>هي الكلمات التي تحتوي على حروف تنطق ولا تكتب</p>	الكلمات البصرية	
	<p>تعتبر الكتابة مهارة لغوية تمكن مالكها من تحويل أفكاره ومعلوماته إلى نص مكتوب لحفظها، ونشرها، والتواصل بها مع الآخرين، وهي مهارة تعتمد على الموهبة، والتدريب، والممارسة، ويمتلك بعض الأشخاص قدرة على ترجمة الأفكار بطريقة مبدعة تجذب القارئ للغوص في حروفها دون ملل أو سأم، ولا يعني ذلك أن من لا يملك الموهبة النفيسة لن يتمكن من ممارسة هذه المهارة بالقدرة نفسها، لها ٣ مهارات .</p> <p>- كتابة الحروف المستهدفة بحركاتها القصيرة</p>	الكتابة	

	<p>والطويلة ، مفردة وحسب مواضعها في الكلمة . مكون : ألاحظ الحرف وأكتب . - كتابة كلمات مركبة من الحروف المستهدفة . المعطاة مكون : أكون اسم الصورة من الحروف . كتاب النشاط سابقا . - تحليل كلمة درست جميع حروفها . مكون أقرأ وأجرد هو تعبير لفظي يعبر بها عن نظم الكلام أو المعاني . وله ٣ مهارات . - محاكاة اسمي الإشارة : (هذا ، هذه) . مكون : أحاكي باستخدام اسمي الإشارة (هذا ، هذه) - محاكاة أساليب الإثبات . - محاكاة الضمائر : (أنا ، نحن ، أنت ، أنت ، هو ، هي) . مكون : أحاكي باستخدام</p>	<p>الأساليب والتراكيب اللغوية</p> <p>أحاكي قولاً والحركات من الصور باستخدام جمل تنبئية</p> 	
	<p>القدرة على استرجاع كلمات درستها (لقرائها أو كتابتها) في فترة زمنية بسيطة لا تتجاوز ١٠ - ١٥ دقيقة</p>	<p>الذاكرة القريبة</p>	
	<p>قدرة التلميذة على استرجاع كلمات من ذاكرتها (لقرائها أو لكتابتها) بشرط أن تكون قد تعلمتها منذ زمن بعيد من درس سابق</p>	<p>الذاكرة البعيدة</p>	
	<p>يقصد بها العبارات التي تتضمن جملتين فأكثر، أي الجمل بأنواعها وقد تكون قصيرة أو طويلة. وتشمل (الأساليب اللغوية، والظواهر الصوتية والأصناف اللغوية).</p>	<p>التراكيب اللغوية</p>	
	<p>هي تشكل نظاماً متميزاً يؤدي معنا محددًا ويمثل ظهورها في مقرر الصف الأول - أسلوب الأمر - الاستفهام (هل - من - متى) النداء ب(الياء) النهي والنفي ب(لا)</p>	<p>الأساليب اللغوية</p>	
	<p>يقصد بها (المهارات الإملائية والقرائية وتدرس للتلميذة في المنهج كظاهرة صوتية - لغوية دون شرح قاعدتها الإملائية، بهدف تنمية مهارات القراءة الجهرية مثل المد بصوته مع مراعاة صحة الضبط وسلامة الوصل والوقف وغيرها وفي المراحل الأخرى ستدرس كظاهرة إملائية</p>	<p>الظواهر الصوتية</p>	
	<p>مجموعة من الكلمات التي تنتمي الى صنف لغوي واحد يربط فيما بينها، كالتذكير والتأنيث والصنف اللغوي يندرج تحت القواعد النحوية والصرفية</p>	<p>الأصناف اللغوية</p>	

	<p>حيث يمثل ظهورها في محاكاة الجملة الاسمية هي مجموعة من المبادئ والتعاليم والضوابط الأخلاقية والمثل التي توجه سلوك الفرد وترسم له الطريق السليم الذي يجنبه الوقوع في الخطأ أو القيام بفعل يتنافى مع مبادئه وقيمه وأخلاقه، وأيضاً تحدد دوره في المجتمع الذي ينتمي إليه وذلك بالقيام بواجباته بالطريقة الصحيحة</p> <p>القيم : هي صفة يكتسبها شيء أو موضوع ما في سياق تفاعل الإنسان مع هذا الشيء .</p> <p>الاتجاهات : هي حالة من الاستعداد الذهني والعصبي تتكون لدى الفرد من خلال التجربة التي يمر بها الفرد وتؤثر في هذه الحالة تأثيراً مباشراً على استجابات الأفراد أو سلوكهم إزاء الأشياء التي تتعلق بهذا الاستعداد .</p> <p>ولها مهارة .</p> <p>واكتساب هذه القيم تتصل ب(حب النظافة وتشمل (نظافة الملابس، المأكل، المشرب، المكان،)حب القراءة:(قرآن -قصص)ممارسة الرياضة: كرة القدم</p>	<p>القيم والاتجاهات</p>	
--	--	-------------------------	--

**استراتيجيات التعلم النشط وأدوات التقويم الخاصة بالمفاهيم
الأساسية للوحدة الثانية :**

أداة التقويم المعتمدة على الأداء	الاستراتيجية	المكون
المشاركة والملاحظة	قل ما رسم- اخفض يدك - عناصر الصورة	الاحظ وأتحدث
المشاركة والاختبارات	خريطة معرفية- الدقيقة الواحدة ساعي البريد -بأنعة الكلمات	الاحظ وأقرأ الكلمات
المشاركة والاختبارات واوراق عمل	الاصطفاغ المنطقي- القطار السريع- التعلم باللعب-القطار السريع-فكر ،زواج ،شارك- النصف والنصف الآخر- الطاولة المستديرة	الاحظ وأقرأ الجمل
ورقة عمل ونشاطات أخرى	التعلم باللعب-تدريس الأقران- شريط الذكريات	أقرأ
المشاركة والملاحظة والاختبارات	المساجلة الحلقية- تحديد الموقع- التعلم باللعب-	أقرأ وأجرد
ورقة عمل والمشاركة	تثبيت الاجابة(التمثيل بالاعمدة)	أميز بين الصوت القصير والطويل(المد)
الاختبارات	خارطة المفاهيم	الاحظ وأكتب

النشاط الثاني:

نوعه: فردي – جماعي

الزمن (٣٠ دقيقة)

تناولت وحدة مدرستي عددا من الأنشطة التي يمارسها الطالب بالرجوع

الى الوحدة في كتاب الطالب (ص ٦٣ - ١١١)

حددي هذه الأنشطة ثم وضحى مع أفراد مجموعتك كيف تسهم هذه

الأنشطة في تعزيز استيعاب الطالبة للمفاهيم اللغوية الواردة في الوحدة

وتطبيقها في حياتهن اليومية:

.....

.....

.....

.....

.....

.....

النشرة التعريفية:

العودة إلى كتاب الطالب : (ص ٦٣ – ١١١) لاستعراض الأنشطة

وبيان دور كل منها في تعزيز الاستيعاب المفاهيمي لدى الطالبة

الوحدة ٣
مَدِينَتِي

ط
و
ش
ج
ز
أ



النشرة التعريفية

الأخطاء المفاهيمية	التعريف	اسم المفهوم	الفصل
<ul style="list-style-type: none"> - عدم التمييز بين حروف المد والحروف الأصلية . - عكس اتجاه الهمزة عند الكتابة (أ) - الخلط في النطق والكتابة بين النطق والكتابة بين حرفي (ج - ش) 	<p style="text-align: center;">معنى الاستماع</p> <p>وهو الاصغاء والسمع مع الفهم والتفكير والاستجابة . كما هو عملية يعطي فيها السامع اهتماما خاصا وانتباه مقصودا لما تتلقاه أذنه من أصوات من أجل الحصول على بعض الأفكار والمعاني .</p> <p style="text-align: center;">وله مهارتان هما :</p> <ul style="list-style-type: none"> - التمييز السمعي لأصوات الحروف في الوحدة ومواقعها من الكلمة . (مكون : أميز الصوت القصير والصوت الطويل المد) - تذكر الأحداث والمعلومات والشخصيات في النص المسموع . (مكون : أستمع وألاحظ ، ثم أجيب) <p>ومن خطوات تدريس نص الاستماع التهيئة، القوانين ، لاستماع ، الملاحظة والاستنتاج ، عرض المادة المسموعة ، الاجابة عن أسئلة النص المسموع</p>	<p style="text-align: center;">الاستماع</p> 	<p style="text-align: center;">الأول</p>
<ul style="list-style-type: none"> - عدم التمييز بين حروف المد والحروف الأصلية . - عكس اتجاه الهمزة عند الكتابة (أ) - الخلط في النطق والكتابة بين النطق والكتابة بين حرفي (ج - ش) 	<p>هو فن يتعامل مع العقل والعاطفة وهو اتصال شفهي بين الناس والوسيلة الأساسية التي يلجأ إليها الإنسان للتعبير عن نفسه وحاجاته منذ الأزل .</p> <p>وهو عبارة عن رموز لفظية ولغوية تجتمع مع بعضها لتؤلف جملة أو كلمة تهيء صاحبها للنشاط الاتصالي مع نفسه ومع الآخر .</p> <p style="text-align: center;">وله ٤ مهارات :</p> <ul style="list-style-type: none"> - التعبير عن محتوى الصور . مكون : ألاحظ وأعبر . ألاحظ الصور وأتحدث . - سرد قصة مصورة بعد الاستماع إليها . مكون : أستمع وألاحظ ، ثم أجيب . - التعريف بمدينة التي يعيش فيها . مكون : أتعرف . - التعبير شفويا عن أحداث قصة مصورة . مكون : ألاحظ الصور وأحكي قصة 	<p style="text-align: center;">التحدث</p> 	<p style="text-align: center;">الثاني</p>

عناصر تحليل الصورة

عناصر الصورة:: أي الأشياء الموجودة في الصورة من كائنات (إنسان- حيوان -نبات- جماد)

أحجام الصورة: كبرها وصغرها أو قصرها وطولها بالنسبة للعناصر الأخرى في الصورة .

ألوانها: لون كل عنصر في الصورة، واللون الغالب على الصورة أو اللون الأكثر سطوعا أو الأقل .

حركتها: الأفعال التي تصدر من عناصر الصورة ك(السرعة – الهدوء-الضجيج-الوقت كالمغروب والشروق والظهيرة والليل.....)

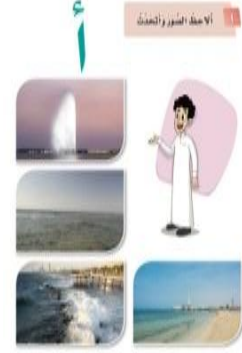
رائحتها: تخيل الرائحة التي تكون من عناصر الصورة مثل رائحة الزهور في الحديقة - رائحة الطعام - رائحة دخان السيارات في الشارع)

صوتها : الأصوات التي تصدر من عناصر الصورة مثل : (صوت ريح - صوت الحيوانات - صوت الحديث والكلام - صوت السيارة)

الأجناس الموجودة في الصورة : مثل تصنيفها إلى مذكر ومؤنث أو جمادات وكائنات حية .

نقذ محتويات الصورة بالنسبة للعنوان والدرس : مدى مناسبة الصورة لعنوان ومحتوى الدرس وعلاقة عناصر الصورة بعنوان الدرس .

إيحاءات الصورة : ما توحى به الصورة من مشاعر وانطباعات (فرح - حزن - غضب - دهشة وتعجب - بكاء - ضحك - قديمة - حديثة)



القراءة

هي عملية تفكير معقدة تشمل تفسير الرموز المكتوبة (الكلمات والتراكيب) وربطها بالمعاني ثم تفسير تلك المعاني وفقا لخبرات القارئ الشخصية، وبناء على ذلك فإن القراءة تتضمن عمليتين متصلتين هما:

العملية الأولى (ميكانيكية) ويقصد بها رؤية القارئ للتراكيب والكلمات والحروف المكتوبة عن طريق الجهاز البصري، والنطق بها بواسطة جهاز النطق.

العملية الثانية (عقلية)

يتم خلالها تفسير المعنى، وتشمل الفهم الصريح المباشر والفهم الضمني (غير المباشر أو الفهم ما بين السطور)

والاستنتاج، والتذوق، والاستمتاع، والتحليل، ونقد المادة المقروءة، وابداء الرأي فيها.

والقراءة تعني استخلاص المعنى من المادة المكتوبة وتحليل رموزها وتنطوي على الانتباه والادراك والتذكر والفهم والتذوق والانفعال .



	<p>ولها ٧ مهارات :</p> <p>- قراءة الحروف بأصواتها القصيرة والطويلة . مكون : أميز بين الصوت القصير والصوت الطويل (المد)</p> <p>- قراءة كلمات تشتمل على الحروف المستهدفة قراءة بصرية . مكون : ألاحظ الصور وأقرأ الكلمات .</p> <p>- قراءة جمل تشتمل على الكلمات الممثلة للحروف المستهدفة قراءة بصرية . مكون : ألاحظ الصور وأقرأ الجمل</p> <p>- تحليل الجمل إلى كلمات والكلمات إلى مقاطع والمقاطع إلى أصوات . مكون : ألاحظ الصور وأقرأ الجمل .</p> <p>- تكوين كلمات ذات معنى من الحروف المدروسة . مكون : أكون اسم الصورة من الحروف المعطاة . في كتاب النشاط سابقا</p> <p>- قراءة كلمات جديدة مكونة من الحروف التي سبق دراستها . مكون : أقرأ .</p> <p>- استظهار ستة أبيات من الأناشيد القصيرة . مكون : أنشد .</p>	
	<p>قراءة الكلمة قراءة بصرية بقرينة الصورة أي: كلمة وصورة ويظهر ذلك في مكون: ألاحظ وأقرأ الكلمات مكون: ألاحظ وأقرأ ت الجمل</p>	<p>التصور البصري</p>
	<p>قراءة الكلمة قراءة سريعة دون تهجئة حروفها ويظهر ذلك في مكون: أقرأ مكون: أقرأ وأجرد</p>	<p>القراءة البصرية</p>
	<p>هي الكلمات التي تحتوي على حروف تنطق ولا تكتب</p>	<p>الكلمات البصرية</p>
	<p>تعتبر الكتابة مهارة لغوية تمكن مالكها من تحويل أفكاره ومعلوماته إلى نص مكتوب لحفظها، ونشرها، والتواصل بها مع الآخرين، وهي مهارة تعتمد على الموهبة، والتدريب، والممارسة، ويمتلك بعض الأشخاص قدرة على ترجمة الأفكار بطريقة مبدعة تجذب القارئ للغوص في حروفها دون ملل أو سأم، ولا يعني ذلك أن من لا يملك الموهبة النفيسة لن يتمكن من ممارسة هذه المهارة بالقدرة نفسها، لها</p> <p>٣ مهارات .</p> <p>- كتابة الحروف المستهدفة بحركاتها القصيرة والطويلة ، مفردة وحسب مواضعها في الكلمة .</p> <p>مكون : ألاحظ الحرف وأكتب .</p>	<p>الكتابة</p>

	<p>- كتابة كلمات مركبة من الحروف التي سبق لها دراستها.</p> <p>مكون : أكون اسم الصورة من الحروف . كتاب النشاط سابقا</p> <p>- تحليل كلمة درست جميع حروفها . مكون أقرأ وأجرد .</p> <p>هو تعبير لفظي يعبر بها عن نظم الكلام أو المعاني .</p> <p>وله ٣ مهارات .</p> <p>محاكاة أسلوب النهي ب(لا)</p> <p>محاكاة الجملة الفعلية</p> <p>محاكاة تذكير الفعل وتأتيه</p>	<p>الأساليب والتراكيب اللغوية .</p>	
	<p>القدرة على استرجاع كلمات درستها (لقراءتها أو كتابتها) في فترة زمنية بسيطة لا تتجاوز ١٠ - ١٥ دقيقة</p>	<p>الذاكرة القريبة</p> 	
	<p>قدرة التلميذة على استرجاع كلمات من ذاكرتها (لقراءتها أو كتابتها) بشرط أن تكون قد تعلمتها منذ زمن بعيد من درس سابق</p>	<p>الذاكرة البعيدة</p>	
	<p>يقصد بها العبارات التي تتضمن جملتين فأكثر ، أي الجمل بأنواعها وقد تكون قصيرة أو طويلة.</p> <p>وتشمل (الأساليب اللغوية ، والظواهر الصوتية والأصناف اللغوية).</p>	<p>التراكيب اللغوية</p>	
	<p>هي تشكل نظاما متميزا يؤدي معنا محددًا ويمثل ظهورها في مقرر الصف الأول - أسلوب الأمر - الاستفهام (هل - من - متى) النداء ب(الياء) النهي ب(لا)</p>	<p>الأساليب و اللغوية</p>	
	<p>يقصد بها (المهارات الإملائية والقرائية وتدرس للتلميذة في المنهج كظاهرة صوتية - لغوية دون شرح قاعدتها الإملائية، بهدف تنمية مهارات القراءة الجهرية ويظهر ذلك في الحركات القصيرة والطويلة في حروف الوحدة الأولى</p>	<p>الظواهر الصوتية</p>	
	<p>مجموعة من الكلمات التي تنتمي الى صنف لغوي واحد يربط فيما بينها ، كالتذكير والتأنيث والصنف اللغوي يندرج تحت القواعد النحوية والصرفية</p> <p>حيث يمثل ظهورها في محاكاة اسمي الإشارة هذا وهذه ومحاكاة اساليب الاثبات ومحاكاة الضمانر بأنواعها متكلم (أنا ونحن) وضمانر المخاطب (أنت وأنت) والغائب (هو وهي)</p>	<p>الأصناف اللغوية</p>	
	<p>هي مجموعة من المبادئ والتعاليم والضوابط الأخلاقية والمثل التي توجه سلوك الفرد وترسم له الطريق السليم الذي يجنبه الوقوع في الخطأ أو القيام بفعل يتنافى مع مبادئه وقيمه</p>	<p>القيم والاتجاهات</p>	

وأخلاقه، وأيضا تُحدّد دوره في المجتمع الذي ينتمي إليه وذلك بالقيام بواجباته بالطريقة الصحيحة
القيم : هي صفة يكتسبها شيء أو موضوع ما في سياق تفاعل الإنسان مع هذا الشيء .

القيم

الاتجاهات : هي حالة من الاستعداد الذهني والعصبي تتكون لدى الفرد من خلال التجربة التي يمر بها الفرد وتؤثر في هذه الحالة تأثيرا مباشرا على استجابات الأفراد أو سلوكهم إزاء الأشياء التي تتعلق بهذا الاستعداد .

الاتجاهات

ولها مهارة .

اكساب قيم واتجاهات تتصل بـ : (حب الوطن،حب النظام والنظافة ،الرفق بالحيوان وعدم إيذانه)

**استراتيجيات التعلم النشط وأدوات التقويم الخاصة بالمفاهيم
الأساسية للوحدة الثالثة :**

أداة التقويم المعتمدة على الأداء	الاستراتيجية	المكون
المشاركة والملاحظة	قل ما رسم- اخفض يدك - عناصر الصورة	الاحظ وأتمدت
المشاركة والاختبارات	خريطة معرفية- الدقيقة الواحدة ساعي البريد -بأنعة الكلمات	الاحظ وأقرأ الكلمات
المشاركة والاختبارات واوراق عمل	الاصطاف المنطقي- القطار السريع- التعلم باللعب-القطار السريع-فكر، زواج ،شارك-النصف والنصف الآخر- الطاولة المستديرة	الاحظ وأقرأ الجمل
ورقة عمل ونشاطات أخرى	التعلم باللعب-تدريس الأقران-شريط الذكريات	أقرأ
المشاركة والملاحظة والاختبارات	المساجلة الحلقية-تحديد الموقع- التعلم باللعب-	أقرأ وأجرد
ورقة عمل والمشاركة	تثبيت الإجابة (التمثيل بالاعمدة)	أميز بين الصوت القصير والطويل(المد)
الاختبارات	خارطة المفاهيم	الاحظ وأكتب

النشاط الثاني:

نوعه: فردي – جماعي

الزمن (٣٠ دقيقة)

تناولت وحدة مدينتي عددا من الأنشطة التي يمارسها الطالب بالرجوع الى الوحدة في كتاب الطالب (ص ١١٥ - ١٦٥)
حددي هذه الأنشطة ثم وضح مع أفراد مجموعتك كيف تسهم هذه الأنشطة في تعزيز استيعاب الطالبة للمفاهيم اللغوية الواردة في الوحدة وتطبيقها في حياتهن اليومية:

.....

.....

.....

.....

.....

.....

.....

النشرة التعريفية:

العودة إلى كتاب الطالب : (ص ١١٥ - ١٦٥) لاستعراض الأنشطة
وبيان دور كل منها في تعزيز الاستيعاب المفاهيمي لدى الطالبة

الفصل الدراسي الثاني

ع
ض
ذ
ك
خ
ي

الوحدة ٤
صِحَّتِي
وَسَلَامَتِي



النشاط: الأول

نوعه: فردي / جماعي

الزمن: (٣٠)

تناولت وحدة صحتي وسلامتي عدداً من المفاهيم اللغوية بالرجوع الى الوحدة في كتاب الطالب (ص ١٣ - ٥٨) حددي هذه المفاهيم ثم ناقشها مع أفراد مجموعتك مبينة :

ج. المهارات الأساسية .

ح. تحديد المفهوم اللغوي للمهارات

د - الأخطاء المفاهيمية التي تقع فيها التلميذة.

.....

.....

.....

.....

.....

.....

.....

.....

.....

.....

.....

.....

.....

.....

.....

.....

.....

.....

.....

.....

.....

.....

.....

النشرة التعريفية

الإخطاء المفاهيمية	التعريف	اسم المفهوم	الفصل
<p>- الخلط في النطق بين (ض - ظ)</p> <p>- النطق الخاطيء للمقطع الساكن</p> <p>- وصل الحروف التي لا اتصل بما بعدها مثل حرف (ذ)</p>	<p>معنى الاستماع وهو الاصغاء والسمع مع الفهم والتفكير والاستجابة . كما هو عملية يعطي فيها السامع اهتماما خاصا وانتباه مقصودا لما تتلقاه أذنه من أصوات من أجل الحصول على بعض الأفكار والمعاني .</p> <p>وله مهارتان هما :</p> <p>- التمييز السمعي لأصوات الحروف في الوحدة ومواقعها من الكلمة . (مكون : أميز الصوت القصير والصوت الطويل المد)</p> <p>- تذكر الأحداث والمعلومات والشخصيات في النص المسموع . (مكون : أستمع وألاحظ ، ثم أجيب ومن خطوات تدريس نص الاستماع التهيئة، القوانين ، لاستماع ، الملاحظة والاستنتاج ، عرض المادة المسموعة ، الاجابة عن أسئلة النص المسموع</p>	<p>الاستماع</p> 	<p>الأول</p>
	<p>هو فن يتعامل مع العقل والعاطفة وهواتصال شفهي بين الناس والوسيلة الأساسية التي يلجأ إليها الإنسان للتعبير عن نفسه وحاجاته منذ الأزل .</p> <p>وهو عبارة عن رموز لفظية ولغوية تجتمع مع بعضها لتؤلف جملة أو كلمة تهيء صاحبها للنشاط الاتصالي مع نفسه ومع الآخر .</p> <p>وله مهارات :</p> <p>التعبير عن محتوى الصور (مكون . ألاحظ وأعبر . ألاحظ الصور) وأحدث</p> <p>سرد قصة مصورة بعد الاستماع إليها (مكون . استمع وألاحظ ، ثم أجيب)</p> <p>التحدث عن وسائل السلامة داخل وخارج المنزل . (مكون ألاحظ *) وأعبر</p> <p>التعبير شفويا عن أحداث قصة مصورة . (مكون . ألاحظ الصور *) وأحكي قصة</p>	<p>التحدث</p> 	

عناصر تحليل الصورة



عناصر الصورة:: أي الأشياء الموجودة في الصورة من كائنات (انسان- حيوان - نبات- جماد)
أحجام الصورة: كبرها وصغرها أو قصرها وطولها بالنسبة للعناصر الأخرى في الصورة .
ألوانها: لون كل عنصر في الصورة، واللون الغالب على الصورة أو اللون الأكثر سطوعاً أو الأقل .
حركتها: الأفعال التي تصدر من عناصر الصورة كـ(السرعة - الهدوء-الضجيج-الوقت كالغروب والشروق والظهيرة والليل.....)
رائحتها: تخيل الرائحة التي تكون من عناصر الصورة مثل رائحة الزهور في الحديقة - رائحة الطعام - رائحة دخان السيارات في الشارع)
صوتها : الأصوات التي تصدر من عناصر الصورة مثل : (صوت ريح - صوت الحيوانات - صوت الحديث والكلام - صوت السيارة)
الأجناس الموجودة في الصورة : مثل تصنيفها إلى مذكر ومؤنث أو جمادات وكائنات حية .
نقذ محتويات الصورة بالنسبة للعنوان والدرس : مدى مناسبة الصورة لعنوان ومحتوى الدرس وعلاقة عناصر الصورة بعنوان الدرس .
إبجاءات الصورة : ما توحى به الصورة من مشاعر وانطباعات (فرح - حزن - غضب - دهشة وتعجب - بكاء - ضحك - قديمة - حديثة.....)

القراءة



هي عملية تفكير معقدة تشمل تفسير الرموز المكتوبة (الكلمات والتراكيب) وربطها بالمعاني ثم تفسير تلك المعاني وفقاً لخبرات القارئ الشخصية، وبناء على ذلك فإن القراءة تتضمن عمليتين متصلتين هما:
العملية الأولى (ميكانيكية) ويقصد بها رؤية القارئ للتراكيب والكلمات والحروف المكتوبة عن طريق الجهاز البصري، والنطق بها بواسطة جهاز النطق.
العملية الثانية (عقلية)
يتم خلالها تفسير المعنى، وتشمل الفهم الصريح المباشر والفهم الضمني (غير المباشر أو الفهم مابين السطور)
والاستنتاج، والتذوق، والاستمتاع، والتحليل، ونقد المادة المقروءة، وابداء الرأي فيها.
والقراءة تعني استخلاص المعنى من المادة المكتوبة وتحليل رموزها وتنطوي على الانتباه والادراك والتذكر والفهم والتذوق والانفعال .

ولها ٤ مهارات

نطق الحروف (هـ - ث - غ - ظ) بأصواتها القصيرة والطويلة
قراءة كلمات * (مكون أميز بين الصوت القصير والصوت الطويل)
تشتمل على الحروف المستهدفة قراءة بصرية (مكون أقرأ -

	<p>(ألاحظ وأقرأ الكلمة) قراءة جمل تشتمل على الكلمات الممثلة للحروف المستهدفة * (قراءة بصرية (مكون ألاحظ وأقرأ الجمل) قراءة كلمات جديدة مكونة من الحروف المستهدفة قراءة هجائية * (مكون أكون اسم الصورة من الحروف المعطاة ثم أقرأها من كتاب) (النشاط سابقا) استظهار ستة أبيات من الأناشيد القصيرة . مكون : أنشد .</p>		
	<p>قراءة الكلمة قراءة بصرية بقرينة الصورة أي: كلمة وصورة ويظهر ذلك في مكون: ألاحظ الصور وأقرأ الكلمات مكون: ألاحظ الصور وأقرأ الجمل</p>	<p>التصور البصري</p>	
	<p>قراءة الكلمة قراءة سريعة دون تهجئة حروفها ويظهر ذلك في مكون: أقرأ مكون: أقرأ وأجرد</p>	<p>القراءة البصرية</p>	
	<p>هي الكلمات التي تحتوي على حروف تنطق ولا تكتب</p>	<p>الكلمات البصرية الكتابة</p>	
	<p>تعتبر الكتابة مهارة لغوية تمكن مالکها من تحويل أفكاره ومعلوماته إلى نص مكتوب لحفظها، ونشرها، والتواصل بها مع الآخرين، وهي مهارة تعتمد على الموهبة، والتدريب، والممارسة، ويملك بعض الأشخاص قدرة على ترجمة الأفكار بطريقة مبدعة تجذب القارئ للغوص في حروفها دون ملل أو سأم، ولا يعني ذلك أن من لا يملك الموهبة النفيسة لن يتمكن من ممارسة هذه المهارة بالقدرة نفسها، لها ٣ مهارات . - كتابة الحروف المستهدفة بحركاتها القصيرة والطويلة ، مفردة وحسب مواضعها في الكلمة . مكون : ألاحظ الحرف وأكتب . - كتابة كلمات مركبة من الحروف التي سبق لها دراستها . مكون : أكون اسم الصورة من الحروف . كتاب النشاط سابقا . - تحليل كلمة درست جميع حروفها . مكون أقرأ وأجرد .</p>		

	<p>هو تعبير لفظي يعبر بها عن نظم الكلام أو المعاني . ولها مهارتان محاكاة تذكير الفعل وتأتيته .(مكون أحادي فواز في تذكير الفعل *) وتأتيته محاكاة تثنية المفرد .(مكون أحادي فواز في تحويله المفرد إلى *) مثني</p>	<p>الأساليب والتراكيب اللغوية</p> 	
	<p>القدرة على استرجاع كلمات درستها (لقرائها أو كتابتها) في فترة زمنية بسيطة لا تتجاوز ١٠ - ١٥ دقيقة</p>	<p>الذاكرة القريبة</p>	
	<p>قدرة التلميذة على استرجاع كلمات من ذاكرتها (لقرائها أو كتابتها) في وقت سابق</p>	<p>الذاكرة البعيدة</p>	
	<p>يقصد بها العبارات التي تتضمن جملتين فأكثر ، أي الجمل بأنواعها وقد تكون قصيرة أو طويلة. وتشمل (الأساليب اللغوية ، والظواهر الصوتية والأصناف اللغوية).</p>	<p>التراكيب اللغوية</p>	
	<p>هي تشكل نظاما متميزا يؤدي معنا محددًا ويمثل ظهورها في مقرر الصف الأول - أسلوب الأمر - الاستفهام (هل - من - متى) النداء ب(الياء) النهي ب(لا)</p>	<p>الأساليب اللغوية</p>	
	<p>يقصد بها (المهارات الإملائية والقراءة وتدرس للتلميذة في المنهج كظاهرة صوتية - لغوية دون شرح قاعدتها الإملائية، بهدف تنمية مهارات القراءة الجهرية ويظهر ذلك في الحركات القصيرة والطويلة في حروف الوحدة الأولى</p>	<p>الظواهر الصوتية</p>	
	<p>مجموعة من الكلمات التي تنتمي إلى صنف لغوي واحد يربط فيما بينها ، كالتذكير والتأنيث والصنف اللغوي يندرج تحت القواعد النحوية والصرفية حيث يمثل ظهورها في محاكاة اسمي الإشارة هذا وهذه ومحاكاة أساليب الإثبات ومحاكاة الضمائر بأنواعها متكلم (أنا ونحن) وضمائر المخاطب (أنت وأنت) والغائب (هو وهي)</p>	<p>الأصناف اللغوية</p>	
	<p>هي مجموعة من المبادئ والتعاليم والضوابط الأخلاقية والمثل التي توجه سلوك الفرد وترسم له الطريق السليم الذي يجنبه الوقوع في الخطأ أو القيام بفعل يتنافى مع مبادئه وقيمه وأخلاقه، وأيضا تحدد دوره في المجتمع الذي ينتمي إليه وذلك بالقيام بواجباته بالطريقة الصحيحة القيم : هي صفة يكتسبها شيء أو موضوع ما في سياق تفاعل الإنسان مع هذا الشيء . الاتجاهات : هي حالة من الاستعداد الذهني والعصبي تتكون لدى</p>	<p>القيم والاتجاهات القيم</p>	

	<p>الفرد من خلال التجربة التي يمر بها الفرد وتؤثر في هذه الحالة تأثيرا مباشرا على استجابات الأفراد أو سلوكهم إزاء الأشياء التي تتعلق بهذا الاستعداد .</p> <p>ولها مهارة .</p> <p>اكتساب قيم واتجاهات تتصل بـ : (زيارة طبيب الأسنان، التهذيب والحفاظ على أثاث المنزل ،الرياضة وممارساتها)</p>	الاتجاهات	
--	--	-----------	--

استراتيجيات التعلم النشط وأدوات التقويم الخاصة بالمفاهيم

الأساسية للوحدة الرابعة :

أداة التقويم المعتمدة على الأداء	الاستراتيجية	المكون
المشاركة والملاحظة	قل ماأرسم- اخفض يدك - عناصر الصورة	الاحظ وأتحدث
المشاركة والاختبارات	خريطة معرفية- الدقيقة الواحدة ساعي البريد -بأنعة الكلمات	الاحظ وأقرأالكلمات
المشاركة والاختبارات واوراق عمل	الاصطفاف المنطقي- القطار السريع-التعلم باللعب-القطار السريع-فكر ،زواج ،شارك-النصف والنصف الآخر- الطاولة المستديرة	الاحظ وأقرأ الجمل
ورقة عمل ونشاطات أخرى	التعلم باللعب-تدريس الأقران-شريط الذكريات	أقرأ
المشاركة والملاحظة والاختبارات	المساجلة الحلقية-تحديد الموقع- التعلم باللعب-	أقرأ وأجد
ورقة عمل والمشاركة	تثبيت الاجابة(التمثيل بالاعمدة)	أميز بين الصوت القصير والطويل(المد)
الاختبارات	خارطة المفاهيم	الاحظ وأكتب

النشاط الثاني:

نوعه: فردي – جماعي

الزمن (٣٠ دقيقة)

تناولت وحدة صحتي وسلامتي عددا من الأنشطة التي يمارسها الطالب بالرجوع الى الوحدة في كتاب الطالب (ص ١٣ - ٥٨) حددي هذه الأنشطة ثم وضح مع أفراد مجموعتك كيف تسهم هذه الأنشطة في تعزيز استيعاب الطالبة للمفاهيم اللغوية الواردة في الوحدة وتطبيقها في حياتهن اليومية:

.....

.....

.....

.....

.....

.....

.....

النشرة التعريفية:

العودة الى كتاب الطالب:ص (١٣ - ٥٨) لاستعراض الأنشطة وبيان دور كل منها في تعزيز الاستيعاب المفاهيمي لدى الطالبة

59 من 192

ن
ه
غ
ظ

الوحدة ٥
الْعَابِي
وَهَوَايَاتِي




النشرة التعريفية

الأخطاء المفاهيمية	التعريف	اسم المفهوم	الفصل
<p>-الخلط بين الهاء والتاء المربوطة في آخر الكلمة .</p> <p>- الكتابة الخاطئة للام الشمسية في الإملاء.</p>	<p>معنى الاستماع وهو الإصغاء والسمع مع الفهم والتفكير والاستجابة . كما هو عملية يعطي فيها السامع اهتماما خاصا وانتباه مقصودا لما تتلقاه أذنه من أصوات من أجل الحصول على بعض الأفكار والمعاني .</p> <p>والاستماع عملية إنسانية واعية مدبرة لغرض معين هو اكتساب المعرفة، تستقبل فيها الأذن أصوات الناس في المجتمع في مختلف حالات التواصل وبخاصة المقصود، وتحلل فيها الأصوات إلى ظاهرها المنطوق، وباطنها المعنوي وتشتق معانيها ما لدى الفرد من معارف سابقة وسياقات التحدث والموقف الذي يجري فيه التحدث.</p> <p>وله مهارتان هما :</p> <p>- التمييز السمعي لأصوات الحروف في الوحدة ومواقعها من الكلمة . (مكون : أميز الصوت القصير والصوت الطويل المد)</p> <p>- تذكر الأحداث والمعلومات والشخصيات في النص المسموع . (مكون : أستمع وألاحظ ، ثم أجيب) ومن خطوات تدريس نص الاستماع التهيئة، القوانين ، لاستماع ، الملاحظة والاستنتاج ، عرض المادة المسموعة ، الاجابة عن أسئلة النص المسموع</p>	<p>الاستماع</p> 	<p>الأول</p>
	<p>هو فن يتعامل مع العقل والعاطفة وهواتصال شفهي بين الناس والوسيلة الأساسية التي يلجأ اليها الإنسان للتعبير عن نفسه وحاجاته منذ الأزل .</p> <p>وهو عبارة عن رموز لفظية ولغوية تجتمع مع بعضها لتؤلف جملة أو كلمة تهيئ صاحبها للنشاط الاتصالي مع نفسه ومع الآخر .</p> <p>وله ٤ مهارات:</p> <p>التعبير عن محتوى الصور (مكون . ألاحظ وأعبر . ألاحظ الصور) (وأحدث) سرد قصة مصورة بعد الاستماع إليها (مكون . استمع وألاحظ ، ثم * أجيب) التعبير شفويا عن أحداث قصة مصورة .(مكون . ألاحظ الصور * وأحكي قصة)</p>	<p>التحدث</p> 	

<p>عناصر الصورة: أي الأشياء الموجودة في الصورة من كانتات (إنسان- حيوان -نبات- جماد)</p> <p>أحجام الصورة: كبرها وصغرها أو قصرها وطولها بالنسبة للعناصر الأخرى في الصورة .</p> <p>ألوانها: لون كل عنصر في الصورة، واللون الغالب على الصورة أو اللون الأكثر سطوعاً أو الأقل .</p> <p>حركاتها: الأفعال التي تصدر من عناصر الصورة كـ(السرعة – الهدوء- الضجيج- الوقت كالغروب والشروق والظهيرة والليل.....)</p> <p>رائحتها: تخيل الرائحة التي تكون من عناصر الصورة مثل رائحة الزهور في الحديقة - رائحة الطعام - رائحة دخان السيارات في الشارع)</p> <p>صوتها : الأصوات التي تصدر من عناصر الصورة مثل : (صوت ريح - صوت الحيوانات - صوت الحديث والكلام - صوت السيارة</p> <p>الأجناس الموجودة في الصورة : مثل تصنيفها إلى مذكر ومؤنث أو جمادات وكانات حية .</p> <p>نقذ محتويات الصورة بالنسبة للعنوان والدرس : مدى مناسبة الصورة لعنوان ومحتوى الدرس وعلاقة عناصر الصورة بعنوان الدرس .</p> <p>إيحاءات الصورة : ماتوحي به الصورة من مشاعر وانطباعات) فرح - حزن - غضب - دهشة وتعجب - بكاء - ضحك - قديمة - حديثة (.....)</p>	<p>عناصر تحليل الصورة</p> 
<p>هي عملية تفكير معقدة تشمل تفسير الرموز المكتوبة (الكلمات والتراكيب) وربطها بالمعاني ثم تفسير تلك المعاني وفقاً لخبرات القارئ الشخصية، وبناء على ذلك فإن القراءة تتضمن عمليتين متصلتين هما:</p> <p>العملية الأولى (ميكانيكية) ويقصد بها رؤية القارئ للتراكيب والكلمات والحروف المكتوبة عن طريق الجهاز البصري، والنطق بها بواسطة جهاز النطق.</p> <p>العملية الثانية (عقلية)</p> <p>يتم خلالها تفسير المعنى، وتشمل الفهم الصريح المباشر والفهم الضمني (غير المباشر أو الفهم ما بين السطور)</p> <p>والاستنتاج، والتذوق، والاستمتاع، والتحليل، ونقد المادة المقروءة، وابداء الرأي فيها.</p> <p>والقراءة تعني استخلاص المعنى من المادة المكتوبة وتحليل رموزها وتنطوي على الانتباه والادراك والتذكر والفهم والتذوق والانفعال .</p> <p>وهي تتبع الكلمات المخطوطة، والمكتوبة، وتحويلها من رموز، وأرقام، وحروف إلى كلمات ملفوظة ومسموعة ذات معانٍ مفهومة، وواضحة. ولها مهارات :</p> <p>نطق الحروف (هـ- ث- غ- ظ) بأصواتها القصيرة والطويلة</p>	<p>القراءة</p>

	<p>(مكون أميز بين الصوت القصير والصوت الطويل)</p> <p>قراءة كلمات تشتمل على الحروف المستهدفة قراءة بصرية .(مكون *) (أقرأ – ألاحظ وأقرأ الكلمة)</p> <p>قراءة جمل تشتمل على الكلمات الممثلة للحروف المستهدفة قراءة * (بصرية) (مكون ألاحظ وأقرأ الجمل)</p> <p>قراءة كلمات جديدة مكونة من الحروف المستهدفة قراءة هجائية (*) مكون أكون اسم الصورة من الحروف المعطاة ثم أقرأها من كتاب (النشاط سابقا)</p> <p>- استظهار ستة أبيات من الأناشيد القصيرة . مكون : أنشد .</p>		
	<p>قراءة الكلمة قراءة بصرية بقرينة الصورة أي : كلمة وصورة ويظهر ذلك في مكون : ألاحظ الصور وأقرأ الكلمات مكون : ألاحظ الصور وأقرأ الجمل</p>	التصور البصري	
	<p>قراءة الكلمة قراءة سريعة دون تهجئة حروفها ويظهر ذلك في مكون : أقرأ مكون : أقرأ وأجرد</p>	القراءة البصرية	
	<p>هي الكلمات التي تحتوي على حروف تنطق ولا تكتب</p>	الكلمات البصرية	
	<p>تعتبر الكتابة مهارة لغوية تمكّن مالكيها من تحويل أفكاره ومعلوماته إلى نصّ مكتوب لحفظها، ونشرها، والتّواصل بها مع الآخرين، وهي مهارة تعتمد على الموهبة، والتّدريب، والممارسة، ويملك بعض الأشخاص قدرة على ترجمة الأفكار بطريقة مبدعة تجذب القارئ للغوص في حروفها دون ملل أو سأم، ولا يعني ذلك أنّ من لا يملك الموهبة النّفيسة لن يتمكّن من ممارسة هذه المهارة بالقدرة نفسها، لها ٣ مهارات .</p> <p>- كتابة الحروف المستهدفة بحركاتها القصيرة والطويلة ، مفردة وحسب مواضعها في الكلمة .</p> <p>مكون : ألاحظ الحرف وأكتب .</p> <p>- كتابة كلمات مركبة من الحروف التي سبق لها دراستها .</p> <p>. مكون : أكون اسم الصورة من الحروف . كتاب النشاط سابقا .</p> <p>- تحليل كلمة درست جميع حروفها . مكون أقرأ وأجرد .</p> <p>هو تعبير لفظي يعبر بها عن نظم الكلام أو المعاني .</p>	الكتابة	

	<p>التركيب اللغوية</p> <p>. ولها مهارتان</p> <p>محاكاة أسلوب النداء بـ يا . (مكون أحادي فواز في استخدامه النداء * (بـ يا</p> <p>(محاكاة العطف بالواو .(مكون أحادي فواز في استخدامه الواو *</p>	
	<p>القدرة على استرجاع كلمات درستها (لقرائها أو كتابتها) في فترة زمنية بسيطة لا تتجاوز ١٠ - ١٥ دقيقة</p>	<p>الذاكرة القريبة</p>
	<p>قدرة التلميذة على استرجاع كلمات من ذاكرتها (لقرائها أو لكتابتها) بشرط أن تكون قد تعلمتها منذ زمن بعيد من درس سابق</p>	<p>الذاكرة البعيدة</p>
	<p>يقصد بها العبارات التي تتضمن جملتين فأكثر ، أي الجمل بأنواعها وقد تكون قصيرة أو طويلة . وتشمل (الأساليب اللغوية ، والظواهر الصوتية والأصناف اللغوية). ولها مهارتان: النداء بـ (الياء) محاكاة العطف بالواو</p>	<p>التركيب اللغوية</p>
	<p>هي تشكل نظاما متميزا يؤدي معنا محددًا ويمثل ظهورها في مقرر الصف الأول – أسلوب الأمر - الاستفهام (هل - من - متى) النداء بـ (الياء) النهي بـ (لا)</p>	<p>الأساليب اللغوية</p>
	<p>يقصد بها (المهارات الاملائية والقراءة وتدرس للتلميذة في المنهج كظاهرة صوتية – لغوية دون شرح قاعدتها الاملائية، بهدف تنمية مهارات القراءة الجهرية ويظهر ذلك في الحركات القصيرة والطويلة في حروف الوحدة الأولى</p>	<p>الظواهر الصوتية</p>
	<p>مجموعة من الكلمات التي تنتمي الى صنف لغوي واحد يربط فيما بينها ، كالتذكير والتأنيث والصنف اللغوي يندرج تحت القواعد النحوية والصرفية حيث يمثل ظهورها في محاكاة اسمي الإشارة هذا وهذه ومحاكاة اساليب الاثبات ومحاكاة الضمائر بأنواعها متكلم (أنا ونحن) وضمائر المخاطب (أنت وأنت) والغائب (هو وهي)</p>	<p>الأصناف اللغوية</p>
	<p>هي مجموعة من المبادئ والتعاليم والضوابط الأخلاقية والمثل التي توجه سلوك الفرد وترسم له الطريق السليم الذي يجنبه الوقوع في الخطأ أو القيام بفعل يتنافى مع مبادئه وقيمه وأخلاقه، وأيضا تحدد دوره في المجتمع الذي ينتمي إليه وذلك بالقيام بواجباته بالطريقة الصحيحة القيم : هي صفة يكتسبها شيء أو موضوع ما في سياق تفاعل الإنسان مع هذا الشيء . والقيم : مجموعة المعتقدات الضمنية أو الصريحة، التي تعتبر بمثابة موجهات للأشخاص نحو الغايات أو الأنماط السلوكية التي يختارونها،</p>	<p>القيم والاتجاهات</p> <p>القيم</p>

وتفصح عن نفسها في الاتجاهات والسلوك اللفظي والفعلية معا أي فيما يقول الفرد أنه يعتقد نظريا وفيما يسلكه واقعا، فالقيم تشمل العملية الذهنية الذاتية التي تحدد اختياراتنا ومن ثم ترتبط بالأفكار والمعتقدات الخاصة بما هو حسن وما هو سيئ، وما هو مهم وغير مهم.

الاتجاهات : هي حالة من الاستعداد الذهني والعصبي تتكون لدى الفرد من خلال التجربة التي يمر بها الفرد وتؤثر في هذه الحالة تأثيرا مباشرا على استجابات الأفراد أو سلوكهم إزاء الأشياء التي تتعلق بهذا الاستعداد .

وهي : بناء افتراضي، ويمثل درجة حب الفرد أو كرهه لموضوع معين. ... وتعتبر الاستجابة المزاجية استجابة عاطفية، تعبر عن درجة تفضيل الفرد لكيان معين. أما المقصد السلوكي فهو الميل السلوكي المتوقع لفرد معين.

وله أربع مهارات

- اكتساب قيم واتجاهات تتصل بـ : حب الوطن *
- اكتساب قيم واتجاهات تتصل بـ : حب النظام والنظافة *
- اكتساب قيم واتجاهات تتصل بـ : حب الخير للآخرين *
- اكتساب قيم واتجاهات تتصل بـ : الاختراع والابتكار *

الاتجاهات

استراتيجيات التعلم النشط وأدوات التقويم الخاصة بالمفاهيم الأساسية للوحدة الخامسة :

المكون	الاستراتيجية	أداة التقويم المعتمدة على الأداء
الاحظ وأتحدث	قل ما رسم- اخفض يدك - عناصر الصورة	المشاركة والملاحظة
الاحظ وأقرأ الكلمات	خريطة معرفية- الدقيقة الواحدة ساعي البريد -بأنعة الكلمات	المشاركة والاختبارات
الاحظ وأقرأ الجمل	الاصطفاف المنطقي- القطار السريع-التعلم باللعب-القطار السريع-فكر، زواج ،شارك-النصف والنصف الآخر- الطاولة المستديرة	المشاركة والاختبارات واوراق عمل
أقرأ	التعلم باللعب-تدريس الأقران-شريط الذكريات	ورقة عمل ونشاطات أخرى
أقرأ وأجرد	المساجلة الحلقية-تحديد الموقع- التعلم باللعب-	المشاركة والملاحظة والاختبارات
أميز بين الصوت القصير والطويل(المد)	تثبيت الإجابة(التمثيل بالاعمدة)	ورقة عمل والمشاركة
الاحظ وأكتب	خارطة المفاهيم	الاختبارات

النشاط الثاني:

نوعه: فردي - جماعي

الزمن (٣٠ دقيقة)

تناولت وحدة ألعابي وهواياتي عددا من الأنشطة التي يمارسها الطالب بالرجوع الى الوحدة في كتاب الطالب (ص ٦١ - ٩٥)
حددي هذه الأنشطة ثم وضح مع أفراد مجموعتك كيف تسهم هذه الأنشطة في تعزيز استيعاب الطالبة للمفاهيم اللغوية الواردة في الوحدة وتطبيقها في حياتهن اليومية:

.....

.....

.....

.....

.....

.....

.....

النشرة التعريفية:

العودة الى كتاب الطالب :ص (٦١ - ٩٥) لاستعراض الأنشطة
وبيان دور كل منها في تعزيز الاستيعاب المفاهيمي لدى الطالبة .

الوحدة ٦
صِحَّتِي
وَعِذَائِي



النشرة التعريفية

الأخطاء المفاهيمية	التعريف	اسم المفهوم	الفصل
<p>- كتابة التنوين نون آخر الكلمة .</p> <p>- صعوبة استخراج الحرف المضعف أثناء النطق .</p> <p>- الخلط بين أنواع التنوين الثلاثة في النطق .</p>	<p>معنى الاستماع وهو الاصغاء والسمع مع الفهم والتفكير والاستجابة . كما هو عملية يعطي فيها السامع اهتماما خاصا وانتباه مقصودا لما تتلقاه أذنه من أصوات من أجل الحصول على بعض الأفكار والمعاني .</p> <p>وله عدة مهارات وهي :</p> <p>يستنتج المعنى العام للنص المسموع يصف الشخصيات فيما استمع إليه يربط بين الشخصيات والأحداث فيما استمع إليه يحدد موقفه فيما استمع إليه</p> <p>(مكون : أستمع وألاحظ ، ثم أجييب)</p> <p>ومن خطوات تدريس نص الاستماع التهئية، القوانين ، الاستماع ، الملاحظة والاستنتاج ، عرض المادة المسموعة ، الاجابة عن أسئلة النص المسموع</p>	<p>الاستماع</p> 	<p>الأول</p>
	<p>هو فن يتعامل مع العقل والعاطفة وهواتصال شفهي بين الناس والوسيلة الأساسية التي يلجأ إليها الإنسان للتعبير عن نفسه وحاجاته منذ الأزل .</p> <p>وهو عبارة عن رموز لفظية ولغوية تجتمع مع بعضها لتؤلف جملة أو كلمة تهئى صاحبها للنشاط الاتصالي مع نفسه ومع الآخر .</p> <p>وله ٣ مهارات :</p> <p>يصف مشاهداته اليومية في حدود عشر كلمات . مكون : ألاحظ وأعبر . . .</p> <p>يبدبرأيه ويناقش في موضوع يناسب سنه في جملة واحدة :أستمع وألاحظ ، ثم أجييب .</p> <p>- يحكي حكاية قصيرة استمع إليها ،مراعياً تسلسل أحداثها وترابطها. . مكون : ألاحظ الصور وأحكي قصة</p>	<p>التحدث</p>	
	<p>عناصر الصورة::أي الأشياء الموجودة في الصورة من كائنات (انسان- حيوان -نبات- جماد)</p> <p>أحجام الصورة: كبرها وصغرها أو قصرها وطولها بالنسبة للعناصر الأخرى في الصورة .</p> <p>ألوانها: لون كل عنصر في الصورة، واللون الغالب على الصورة</p>	<p>عناصر تحليل الصورة</p>	

أو اللون الأكثر سطوعاً أو الأقل .
 حركتها: الأفعال التي تصدر من عناصر الصورة كـ(السرعة –
 الهدوء-الضجيج-الوقت كالغروب والشروق والظهيرة والليل.....)
 رائحتها: تخيل الرائحة التي تكون من عناصر الصورة مثل رائحة
 الزهور في الحديقة - رائحة الطعام - رائحة دخان السيارات في
 الشارع)
 صوتها : الأصوات التي تصدر من عناصر الصورة مثل : (صوت
 ريح - صوت الحيوانات - صوت الحديث والكلام - صوت السيارة
)
 الأجناس الموجودة في الصورة : مثل تصنيفها إلى مذكر ومؤنث
 أو جمادات وكنانات حية .
 نقد محتويات الصورة بالنسبة للعنوان والدرس : مدى مناسبة
 الصورة لعنوان ومحتوى الدرس وعلاقة عناصر الصورة بعنوان
 الدرس .
 إيهاءات الصورة : ما توحى به الصورة من مشاعر وانطباعات
 (فرح - حزن - غضب - دهشة وتعجب - بكاء - ضحك - قديمة -
 حديثة)

هي عملية تفكير معقدة تشمل تفسير الرموز المكتوبة (الكلمات
 والتراكيب) وربطها بالمعاني ثم تفسير تلك المعاني وفقاً لخبرات
 القارئ الشخصية، وبناء على ذلك فإن القراءة تتضمن عمليتين
 متصلتين هما:
 العملية الأولى (ميكانيكية) ويقصد بها رؤية القارئ للتراكيب
 والكلمات والحروف المكتوبة عن طريق الجهاز البصري ،والنطق
 بها بواسطة جهاز النطق.
 العملية الثانية (عقلية)
 يتم خلالها تفسير المعنى ،وتشمل الفهم الصريح المباشر والفهم
 الضمني (غير المباشر أو الفهم ما بين السطور)
 والاستنتاج، والتذوق، والاستمتاع، والتحليل،ونقد المادة
 المقروءة، وإبداء الرأي فيها.
 والقراءة تعني استخلاص المعنى من المادة المكتوبة وتحليل
 رموزها وتنطوي على الانتباه والادراك والتذكر والفهم والتذوق
 والانفعال .

ولها ٤ مهارات :

- يحلل الجمل الى كلمات والكلمات الى مقاطع والمقاطع الى
 أصوات

مكون (أقرأ النص)

-يقرأ العناوين الواضحة من الصحف والمجلات والافتات

-يكتشف دلالة الكلمات الجديدة من خلال الترادف مكون(أنمي

لغتي)


-يربط بين مكونات ما يقرأ (شخصية وحدث)مكون: (أقرأ والاحظ)

- استظهار ستة أبيات من الأناشيد القصيرة . مكون : أنشد .

القراءة



		التصور البصري	قراءة الكلمة قراءة بصرية بقرينة الصورة أي: كلمة وصورة ويظهر ذلك في مكون: ألاحظ وأقرأ الكلمات مكون: ألاحظ وأقرأ ت الجمل
		القراءة البصرية	قراءة الكلمة قراءة سريعة دون تهجئة حروفها ويظهر ذلك في مكون: أقرأ مكون: أقرأ وأجرد
		الكلمات البصرية	هي الكلمات التي تحتوي على حروف تنطق ولا تكتب
		الكتابة	تعتبر الكتابة مهارة لغوية تمكن مالکها من تحويل أفكاره ومعلوماته إلى نص مكتوب لحفظها، ونشرها، والتواصل بها مع الآخرين، وهي مهارة تعتمد على الموهبة، والتدريب، والممارسة، ويملك بعض الأشخاص قدرة على ترجمة الأفكار بطريقة مبدعة تجذب القارئ للغوص في حروفها دون ملل أو سأم، ولا يعني ذلك أن من لا يملك الموهبة النفيسة لن يتمكن من ممارسة هذه المهارة بالقدرة نفسها، ولها ٥ مهارات .
			يرسم علامة الترقيم: النقطة، الفاصلة، علامة الاستفهام يكتب من الذاكرة القريبة كلمات مع حركاتها القصيرة أو الطويلة يكتب جملا مكتملة المعنى من (٣-٥) جمل يكتب من الذاكرة البعيدة كلمات تحوي أل شمسية، تنويناً، أصوات مد
		الفصل بين الكلمات المكتوبة	
		الذاكرة القريبة	القدرة على استرجاع كلمات درستها (لقرائها أو كتابتها) في فترة زمنية بسيطة لا تتجاوز ١٠ - ١٥ دقيقة
		الذاكرة البعيدة	قدرة التلميذة على استرجاع كلمات من ذاكرتها (لقرائها أو لكتابتها) بشرط أن تكون قد تعلمتها منذ زمن بعيد من درس سابق
		التراكيب اللغوية	يقصد بها العبارات التي تتضمن جملتين فأكثر، أي الجمل بأنواعها وقد تكون قصيرة أو طويلة. وتشمل (الأساليب اللغوية، والظواهر الصوتية والأصناف اللغوية). ولها مهارتان: يحاكي أسلوب النفي: ب(لا) يحقق مع الفاعل تذكير الفعل وتأتيته.
		الأساليب اللغوية	هي تشكل نظاما متميزا يؤدي معنا محددًا ويمثل ظهورها في مقرر الصف الأول - أسلوب الأمر - الاستفهام (هل - من - متى) النداء ب(الياء) النهي ب(لا)
		الظواهر الصوتية	يقصد بها (المهارات الإملائية والقرائية وتدرس للتلميذة في المنهج كظاهرة صوتية - لغوية دون شرح قاعدتها الإملائية، بهدف تنمية مهارات القراءة الجهرية ويظهر ذلك في الحركات القصيرة

	<p>والطويلة في حروف الوحدة الأولى</p> <p>مجموعة من الكلمات التي تنتمي الى صنف لغوي واحد يربط فيما بينها، كالتذكير والتأنيث والصنف اللغوي يندرج تحت القواعد النحوية والصرفية</p> <p>حيث يمثل ظهورها في محاكاة اسمي الاشارة هذا وهذه ومحاكاة اساليب الاثبات ومحاكاة الضمائر بأنواعها متكلم (أنا ونحن) وضمائر المخاطب (أنت وأنت) والغائب (هو وهي)</p>	<p>الأصناف اللغوية</p> 	
	<p>هي مجموعة من المبادئ والتعاليم والضوابط الأخلاقية والمثل التي توجه سلوك الفرد وترسم له الطريق السليم الذي يجنبه الوقوع في الخطأ أو القيام بفعل يتنافى مع مبادئه وقيمه وأخلاقه، وأيضا تحدد دوره في المجتمع الذي ينتمي إليه وذلك بالقيام بواجباته بالطريقة الصحيحة</p> <p>القيم : هي صفة يكتسبها شيء أو موضوع ما في سياق تفاعل الإنسان مع هذا الشيء .</p> <p>الاتجاهات : هي حالة من الاستعداد الذهني والعصبي تتكون لدى الفرد من خلال التجربة التي يمر بها الفرد وتؤثر في هذه الحالة تأثيرا مباشرا على استجابات الأفراد أو سلوكهم إزاء الأشياء التي تتعلق بهذا الاستعداد .</p> <p>ولها مهارة .</p> <p>اكساب قيم واتجاهات تتصل بـ : (نظافة الأكل والشرب ، عيادة المريض)</p>	<p>القيم والاتجاهات</p> <p>القيم</p> <p>الاتجاهات</p>	

**استراتيجيات التعلم النشط وأدوات التقويم الخاصة بالمفاهيم
الأساسية للوحدة السادسة :**

المكون	الاستراتيجية	أداة التقويم المعتمدة على الأداء
الاحظ وأتحدث	قل ما رسم- اخفض يدك - عناصر الصورة	المشاركة والملاحظة
الاحظ وأقرأ الكلمات	خريطة معرفية- الدقيقة الواحدة ساعي البريد -بأنعة الكلمات	المشاركة والاختبارات
الاحظ وأقرأ الجمل	الاصطفاف المنطقي- القطار السريع-التعلم باللعب-القطار السريع-فكر، زواج ،شارك-النصف والنصف الآخر- الطاولة المستديرة	المشاركة والاختبارات واوراق عمل
أقرأ	التعلم باللعب-تدريس الأقران-شريط الذكريات	ورقة عمل ونشاطات أخرى
أقرأ وأجد	المساجلة الحلقية-تحديد الموقع- التعلم باللعب-	المشاركة والملاحظة والاختبارات
أميز بين الصوت القصير والطويل(المد)	تثبيت الاجابة(التمثيل بالاعمدة)	ورقة عمل والمشاركة
الاحظ وأكتب	خارطة المفاهيم	الاختبارات
أفكر	التعلم الذاتي-جدول التعلم- التفكير الناقد-التفكير الابداعي-التعلم التعاوني- الاتصال بمصادر التعلم - العصف الذهني	مشاركة-اختبارات- أوراق عمل-واجبات

النشاط الثاني:

نوعه: فردي - جماعي

الزمن (٣٠ دقيقة)

تناولت وحدة صحتي وغذائي عددا من الأنشطة التي يمارسها الطالب بالرجوع الى الوحدة في كتاب الطالب (ص ٩٩ - ١٢٨) حددي هذه الأنشطة ثم وضح مع أفراد مجموعتك كيف تسهم هذه الأنشطة في تعزيز استيعاب الطالبة للمفاهيم اللغوية الواردة في الوحدة وتطبيقها في حياتهن اليومية:

.....

.....

.....

.....

.....

.....

.....

النشرة التعريفية:

العودة إلى كتاب الطالب :ص - لاستعراض الأنشطة وبيان دور كل منها في تعزيز الاستيعاب المفاهيمي لدى الطالبة

.....

.....

.....

.....

الوحدة ٧
حَيَوَانَات



النشاط :الأول

نوعه :فردى / جماعى

الزمن (٣٠)

تناولت وحدة حيوانات عدداً من المفاهيم اللغوية بالرجوع الى الوحدة فى كتاب الطالب (ص ١٣١ - ١٦٢) حددي هذه المفاهيم ثم ناقشها مع أفراد مجموعتك مبينة :

ز -المهارات الأساسية .

س - تحديد المفهوم اللغوى للمهارات

ز - الأخطاء المفاهيمية التى تقع فيها التلميزة.

.....

.....

.....

.....

.....

.....

.....

.....

.....

.....

.....

.....

.....

.....

.....

.....

.....

.....

.....

.....

.....

.....

.....

النشرة التعريفية

الأخطاء المفاهيمية	التعريف	اسم المفهوم	الفصل
<p>- عدم القدرة على تمثيل المعنى في النص القرائي .</p> <p>- عدم استخدام جميع الحواس عند القراءة</p>	<p>معنى الاستماع وهو الاصغاء والسمع مع الفهم والتفكير والاستجابة . كما هو عملية يعطي فيها السامع اهتماما خاصا وانتباه مقصودا لما تتلقاه أذنه من أصوات من أجل الحصول على بعض الأفكار والمعاني .</p> <p>وله عدة مهارات وهي :</p> <p>يستنتج المعنى العام للنص المسموع يصف الشخصيات فيما استمع اليه يربط بين الشخصيات والأحداث فيما استمع اليه يحدد موقفه فيما استمع إليه</p> <p>(مكون : أستمع والاحظ ، ثم أجيب)</p> <p>ومن خطوات تدريس نص الاستماع التهيئة، القوانين ، الاستماع ، الملاحظة والاستنتاج ، عرض المادة المسموعة ، الاجابة عن أسئلة النص المسموع</p>	<p>الاستماع</p> 	<p>الأول</p>
	<p>هو فن يتعامل مع العقل والعاطفة وهو اتصال شفهي بين الناس والوسيلة الأساسية التي يلجأ إليها الإنسان للتعبير عن نفسه وحاجاته منذ الأزل .</p> <p>وهو عبارة عن رموز لفظية ولغوية تجتمع مع بعضها لتؤلف جملة أو كلمة تهئى صاحبها للنشاط الاتصالي مع نفسه ومع الآخر</p> <p>وله ٤ مهارات:</p> <p>- يصف مشاهداته اليومية في حدود عشر كلمات مكون : الاحظ وأعبر ..</p> <p>يجيب عن أسئلة حول النص مكون: أجيب</p> <p>- يبدي رأيه ويناقش في موضوع يناسب سنه في جملة واحدة مكون : أستمع والاحظ ، ثم أجيب .</p> <p>- يحكي حكاية قصيرة استمع إليها ،مراعياً تسلسل أحداثها وترابطها. مكون : الاحظ الصور وأحكي قصة</p>	<p>التحدث</p>	
	<p>عناصر الصورة:: أي الأشياء الموجودة في الصورة من كائنات (انسان- حيوان -نبات- جماد)</p> <p>أحجام الصورة:كبرها وصغرها أو قصرها وطولها بالنسبة للعناصر الأخرى في الصورة .</p> <p>ألوانها: لون كل عنصر في الصورة،واللون الغالب على الصورة أو اللون الأكثر سطوعا أو الأقل .</p> <p>حركتها:الأفعال التي تصدر من عناصر الصورة ك(السرعة –</p>	<p>عناصر تحليل الصورة</p>	

الهدوء-الضجيج-الوقت كالغروب والشروق والظهيرة والليل.....)
رائحتها: تخيل الرائحة التي تكون من عناصر الصورة مثل رائحة
الزهور في الحديقة - رائحة الطعام - رائحة دخان السيارات في
الشارع)
صوتها : الأصوات التي تصدر من عناصر الصورة مثل : (صوت
ريح - صوت الحيوانات - صوت الحديث والكلام - صوت السيارة
.....)
الأجناس الموجودة في الصورة : مثل تصنيفها إلى مذكر ومؤنث
أو جمادات وكاننات حية .
نقذ محتويات الصورة بالنسبة للعنوان والدرس : مدى مناسبة
الصورة لعنوان ومحتوى الدرس وعلاقة عناصر الصورة بعنوان
الدرس .
إجاءات الصورة : ما توحى به الصورة من مشاعر وانطباعات
(فرح - حزن - غضب - دهشة وتعجب - بكاء - ضحك - قديمة -
حديثة)

هي عملية تفكير معقدة تشمل تفسير الرموز المكتوبة (الكلمات
والتراكيب) وربطها بالمعاني ثم تفسير تلك المعاني وفقاً لخبرات
القارئ الشخصية، وبناء على ذلك فإن القراءة تتضمن عمليتين
متصلتين هما:
العملية الأولى (ميكانيكية) ويقصد بها رؤية القارئ للتراكيب
والكلمات والحروف المكتوبة عن طريق الجهاز البصري، والنطق
بها بواسطة جهاز النطق.
العملية الثانية (عقلية)
يتم خلالها تفسير المعنى، وتشمل الفهم الصريح المباشر والفهم
الضمني (غير المباشر أو الفهم مابين السطور)
والاستنتاج، والتذوق، والاستمتاع، والتحليل، ونقد المادة المقروءة
، وإبداء الرأي فيها.
والقراءة تعني استخلاص المعنى من المادة المكتوبة وتحليل
رموزها وتنطوي على الانتباه والادراك والتذكر والفهم والتذوق
والانفعال .

ولها ٦ مهارات :

- يحلل الجمل الى كلمات والكلمات الى مقاطع والمقاطع الى
أصوات

مكون (أقرأ النص)

-يقرأ العناوين الواضحة من الصحف والمجلات والافتات

-يكتشف دلالة الكلمات الجديدة من خلال الترادف مكون (أني

لغتي)

-يربط بين مكونات ما يقرأ (شخصية وحدث) مكون: (أقرأ والاحظ)


يقرأ كلمات وجملًا تحوي ظواهر صوتية (تنوين الكسر، التضعيف)


يقرأ جملاً ومقاطع قراءة مسترسلة .

- استظهار ٧ أبيات من الأناشيد القصيرة . مكون : أنشد .

القراءة



	<p>قراءة الكلمة قراءة بصرية بقرينة الصورة أي: كلمة وصورة ويظهر ذلك في مكون: ألاحظ وأقرأ الكلمات مكون: ألاحظ وأقرأ ت الجمل</p>	<p>التصور البصري</p>
	<p>قراءة الكلمة قراءة سريعة دون تهجئة حروفها ويظهر ذلك في مكون: أقرأ مكون: أقرأ وأجرد</p>	<p>القراءة البصرية</p>
	<p>هي الكلمات التي تحتوي على حروف تنطق ولا تكتب</p>	<p>الكلمات البصرية</p>
	<p>تعتبر الكتابة مهارة لغوية تمكن مالکها من تحويل أفكاره ومعلوماته إلى نص مكتوب لحفظها، ونشرها، والتواصل بها مع الآخرين، وهي مهارة تعتمد على الموهبة، والتدريب، والممارسة، ويملك بعض الأشخاص قدرة على ترجمة الأفكار بطريقة مبدعة تجذب القارئ للغوص في حروفها دون ملل أو سأم، ولا يعني ذلك أن من لا يملك الموهبة النفيسة لن يتمكن من ممارسة هذه المهارة بالقدرة نفسها، لها ٤ مهارات :</p> <p>يرسم علامة الترقيم: النقطة، الفاصلة، علامة الاستفهام يكتب من الذاكرة القريبة كلمات مع حركاتها القصيرة أو الطويلة يكتب جملا مكتملة المعنى من (٣-٥) جمل يكتب من الذاكرة البعيدة كلمات تحوي أل شمسية، تنويناً، أصوات مد</p> <p>الفصل بين الكلمات المكتوبة يعيد ترتيب كلمات ليكون جملة يعبر عن صورة بجملة مكتملة المعنى.</p>	<p>الكتابة</p>
	<p>القدرة على استرجاع كلمات درستها (لقرائها أو كتابتها) في فترة زمنية بسيطة لا تتجاوز ١٠ - ١٥ دقيقة</p>	<p>الذاكرة القريبة</p>
	<p>قدرة التلميذة على استرجاع كلمات من ذاكرتها (لقرائها أو لكتابتها) بشرط أن تكون قد تعلمتها منذ زمن بعيد من درس سابق</p>	<p>الذاكرة البعيدة</p>
	<p>هو تعبير لفظي يعبر بها عن نظم الكلام أو المعاني . ويقصد بها العبارات التي تتضمن جملتين فأكثر، أي الجمل بأنواعها وقد تكون قصيرة أو طويلة. وتشمل (الأساليب اللغوية، والظواهر الصوتية والأصناف اللغوية). وله مهارتان:</p> <p>يحاكي تحويل الجملة الاسمية الى فعلية يحاكي تحويل المفرد الى جمع والعكس</p>	<p>التراكيب اللغوية</p> 
	<p>هي تشكل نظاما متميزا يؤدي معنا محددًا وله مهارة (يحقق مع الفاعل تذكير الفعل وتأنيثه)</p>	<p>الأساليب اللغوية</p>
	<p>يقصد بها(المهارات الإملائية والقرائية وتدرس للتلميذة في المنهج كظاهرة صوتية - لغوية دون شرح قاعدتها الإملائية،</p>	<p>الظواهر الصوتية</p>

	<p>بهدف تنمية مهارات القراءة الجهرية ويظهر ذلك في الحركات القصيرة والطويلة في حروف الوحدة الأولى</p>		
	<p>مجموعة من الكلمات التي تنتمي الى صنف لغوي واحد يربط فيما بينها، كالتذكير والتأنيث والصنف اللغوي يندرج تحت القواعد النحوية والصرفية حيث يمثل ظهورها في محاكاة اسمي الاشارة هذا وهذه ومحاكاة اساليب الاثبات ومحاكاة الضمائر بأنواعها متكلم (أنا ونحن) وضمائر المخاطب (أنت وأنت) والغائب (هو وهي)</p>	<p>الأصناف اللغوية</p> 	
	<p>هي مجموعة من المبادئ والتعاليم والضوابط الأخلاقية والمثل التي توجه سلوك الفرد وترسم له الطريق السليم الذي يجنبه الوقوع في الخطأ أو القيام بفعل يتنافى مع مبادئه وقيمه وأخلاقه، وأيضا تحدد دوره في المجتمع الذي ينتمي إليه وذلك بالقيام بواجباته بالطريقة الصحيحة القيم : هي صفة يكتسبها شيء أو موضوع ما في سياق تفاعل الإنسان مع هذا الشيء . الاتجاهات : هي حالة من الاستعداد الذهني والعصبي تتكون لدى الفرد من خلال التجربة التي يمر بها الفرد وتؤثر في هذه الحالة تأثيرا مباشرا على استجابات الأفراد أو سلوكهم إزاء الأشياء التي تتعلق بهذا الاستعداد . اكساب قيم واتجاهات تتصل بـ : (التواضع، وحب الآخرين، العمل بروح الجماعة ، والتأني)</p>	<p>القيم والاتجاهات</p> <p>القيم</p> <p>الاتجاهات</p>	

**استراتيجيات التعلم النشط وأدوات التقويم الخاصة بالمفاهيم
الأساسية للوحدة السابعة :**

أداة التقويم المعتمدة على الأداء	الاستراتيجية	المكون
المشاركة والملاحظة	قل ما رسم- اخفض يدك - عناصر الصورة	الاحظ وأتحدث
المشاركة والاختبارات	خريطة معرفية- الدقيقة الواحدة ساعي البريد -بأنعة الكلمات	الاحظ وأقرأ الكلمات
المشاركة والاختبارات واوراق عمل	الاصطفاف المنطقي- القطار السريع- التعلم باللعب-القطار السريع-فكر، زواج ،شارك- النصف والنصف الآخر- الطاولة المستديرة	الاحظ وأقرأ الجمل
ورقة عمل ونشاطات أخرى	التعلم باللعب-تدريس الأقران-شريط الذكريات	أقرأ
المشاركة والملاحظة والاختبارات	المساجلة الحلقية-تعدد المواقع- التعلم باللعب-	أقرأ وأجرد
ورقة عمل والمشاركة	تثبيت الاجابة(التمثيل بالاعمدة)	أميز بين الصوت القصير والطويل(المد)
الاختبارات	خارطة المفاهيم	الاحظ وأكتب
مشاركة-اختبارات- أوراق عمل-واجبات	التعلم الذاتي-جدول التعلم- التفكير الناقد-التفكير الابداعي-التعلم التعاوني- الاتصال بمصادر التعلم - العصف الذهني	أفكر

النشاط الثاني:

نوعه: فردي - جماعي

الزمن (٣٠ دقيقة)

تناولت وحدة حيوانات عددا من الأنشطة التي يمارسها الطالب بالرجوع الى الوحدة في كتاب الطالب (ص ١٣١ - ١٦٢) حددي هذه الأنشطة ثم وضح مع أفراد مجموعتك كيف تسهم هذه الأنشطة في تعزيز استيعاب الطالبة للمفاهيم اللغوية الواردة في الوحدة وتطبيقها في حياتهن اليومية:

.....

.....

.....

.....

.....

.....

.....

النشرة التعريفية:

العودة إلى كتاب الطالب:ص(١٦٥ - ١٩٢) لاستعراض الأنشطة وبيان دور كل منها في تعزيز الاستيعاب المفاهيمي لدى الطالبة

192 من 163

الوحدة ٨ مُنَاسِبَات



النشاط :الأول

نوعه :فردى / جماعى

الزمن (٣٠)

تناولت وحدة مناسبات عدداً من المفاهيم اللغوية بالرجوع الى الوحدة فى كتاب الطالب (ص) حددى هذه المفاهيم ثم ناقشها مع أفراد مجموعتك مبينة :

- ش - المهارات الأساسية .
- ص - تحديد المفهوم اللغوى للمهارات
- س - الأخطاء المفاهيمية التى تقع فىها التلميذة.

.....

.....

.....

.....

.....

.....



.....

.....

النشرة التعريفية

الأخطاء المفاهيمية	التعريف	اسم المفهوم	الفصل
<p>- عدم الاسترسال في القراءة.</p> <p>- صعوبة كتابة بعض الكلمات التي تحتوي على أكثر من ظاهرة لغوية .</p>	<p>معنى الاستماع وهو الإصغاء والسمع مع الفهم والتفكير والاستجابة . كما هو عملية يعطي فيها السامع اهتماما خاصا وانتباه مقصودا لما تتلقاه أذنه من أصوات من أجل الحصول على بعض الأفكار والمعاني .</p> <p>وله عدة مهارات وهي :</p> <p>يستنتج المعنى العام للنص المسموع يصف الشخصيات فيما استمع إليه يربط بين الشخصيات والأحداث فيما استمع إليه يحدد موقفه فيما استمع إليه</p> <p>(مكون : أستمع وألاحظ ، ثم أجيب)</p> <p>ومن خطوات تدريس نص الاستماع التهيئة، القوانين ، الاستماع ، الملاحظة والاستنتاج ، عرض المادة المسموعة ، الإجابة عن أسئلة النص المسموع</p>	<p>الاستماع</p> 	<p>الأول</p>
	<p>هو فن يتعامل مع العقل والعاطفة وهو اتصال شفهي بين الناس والوسيلة الأساسية التي يلجأ إليها الإنسان للتعبير عن نفسه وحاجاته منذ الأزل .</p> <p>وهو عبارة عن رموز لفظية ولغوية تجتمع مع بعضها لتؤلف جملة أو كلمة تهين صاحبها للنشاط الاتصالي مع نفسه ومع الآخر .</p> <p>- يحترم حق الآخرين في الحديث - يصف مشاهداته اليومية في حدود عشر كلمات - يبدي رأيه ويناقش في موضوع يناسب سنه في جملة واحدة - يرتب الكلمات مكوناً جملاً في ضوء أساليب تعلمها.</p>	<p>التحدث</p>	
	<p>عناصر الصورة:: أي الأشياء الموجودة في الصورة من كائنات (إنسان- حيوان -نبات- جماد)</p> <p>أحجام الصورة:كبرها وصغرها أو قصرها وطولها بالنسبة للعناصر الأخرى في الصورة .</p> <p>ألوانها: لون كل عنصر في الصورة، واللون الغالب على الصورة أو اللون الأكثر سطوعاً أو الأقل .</p> <p>حركتها:الأفعال التي تصدر من عناصر الصورة ك(السرعة – الهدوء-الضحيج-الوقت كالغروب والشروق والظهيرة والليل.....)</p> <p>رائحتها:تخيل الرائحة التي تكون من عناصر الصورة مثل رائحة</p>	<p>عناصر تحليل الصورة</p>	

	<p>الزهور في الحديقة - رائحة الطعام - رائحة دخان السيارات في الشارع) صوتها : الأصوات التي تصدر من عناصر الصورة مثل : (صوت ريح - صوت الحيوانات - صوت الحديث والكلام - صوت السيارة) الأجناس الموجودة في الصورة : مثل تصنيفها إلى مذكر ومؤنث أو جمادات وكنانات حية . نقد محتويات الصورة بالنسبة للعنوان والدرس : مدى مناسبة الصورة لعنوان ومحتوى الدرس وعلاقة عناصر الصورة بعنوان الدرس . إيحاءات الصورة : ما توحى به الصورة من مشاعر وانطباعات (فرح - حزن - غضب - دهشة وتعجب - بكاء - ضحك - قديمة - حديثة)</p>		
	<p>هي عملية تفكير معقدة تشمل تفسير الرموز المكتوبة (الكلمات والتراكيب) وربطها بالمعاني ثم تفسير تلك المعاني وفقاً لخبرات القارئ الشخصية، وبناء على ذلك فإن القراءة تتضمن عمليتين متصلتين هما:</p> <p>العملية الأولى (ميكانيكية) ويقصد بها رؤية القارئ للتراكيب والكلمات والحروف المكتوبة عن طريق الجهاز البصري، والنطق بها بواسطة جهاز النطق.</p> <p>العملية الثانية (عقلية) يتم خلالها تفسير المعنى، وتشمل الفهم المباشر والفهم الضمني (غير المباشر أو الفهم ما بين السطور) والاستنتاج، والتذوق، والاستمتاع، والتحليل، ونقد المادة المقروءة، وإبداء الرأي فيها.</p> <p>والقراءة تعني استخلاص المعنى من المادة المكتوبة وتحليل رموزها وتنطوي على الانتباه والإدراك والتذكر والفهم والتذوق والانفعال .</p> <p>ولها ٤ مهارات :</p> <p>يقرأ كلمات تحوي ظواهر صوتية لغوية درسها . يقرأ أناشيد قصيرة كلماتها من حصيلته اللغوية . يكشف دلالة الكلمات الجديدة من خلال الترادف يكشف القيم الواردة في النص - استظهار ٨ أبيات من الأناشيد القصيرة . مكون : أنشد .</p>	<p>القراءة</p> 	
	<p>قراءة الكلمة قراءة بصرية بقراءة الصورة أي: كلمة وصورة ويظهر ذلك في مكون: ألاحظ وأقرأ الكلمات مكون: ألاحظ وأقرأ ت الجمل</p>	<p>التصور البصري</p>	

<p>قراءة الكلمة قراءة سريعة دون تهجئة حروفها ويظهر ذلك في مكون: أقرأ مكون: أقرأ وأجرد</p>	<p>القراءة البصرية</p>	
<p>هي الكلمات التي تحتوي على حروف تنطق ولا تكتب</p>	<p>الكلمات البصرية</p>	
<p>تعتبر الكتابة مهارة لغوية تمكن مالكها من تحويل أفكاره ومعلوماته إلى نص مكتوب لحفظها، ونشرها، والتواصل بها مع الآخرين، وهي مهارة تعتمد على الموهبة، والتدريب، والممارسة، ويملك بعض الأشخاص قدرة على ترجمة الأفكار بطريقة مبدعة تجذب القارئ للغوص في حروفها دون ملل أو سأم، ولا يعني ذلك أن من لا يملك الموهبة النفيسة لن يتمكن من ممارسة هذه المهارة بالقدرة نفسها، لها ٤ مهارات</p> <p>يكتب من الذاكرة القريبة كلمات تحوي أل شمسية، تنويناً، أصوات مد يكتب من الذاكرة البعيدة كلمات تحوي أل شمسية، تنويناً، أصوات مد</p> <p>يعيد تنظيم مفردات جميلة يرتب جملاً بسيطة لبناء نص مترابط.</p>	<p>الكتابة</p>	
<p>القدرة على استرجاع كلمات درستها (لقرائها أو كتابتها) في فترة زمنية بسيطة لا تتجاوز ١٠ - ١٥ دقيقة</p>	<p>الذاكرة القريبة</p>	
<p>قدرة التلميذة على استرجاع كلمات من ذاكرتها (لقرائها أو لكتابتها) بشرط أن تكون قد تعلمتها منذ زمن بعيد من درس سابق</p>	<p>الذاكرة البعيدة</p>	
<p>هو تعبير لفظي يعبر بها عن نظم الكلام أو المعاني . ويقصد بها العبارات التي تتضمن جملتين فأكثر، أي الجمل بأنواعها وقد تكون قصيرة أو طويلة. وتشمل (الأساليب اللغوية، والظواهر الصوتية والأصناف اللغوية).</p>	<p>التراكيب اللغوية</p> 	
<p>هي تشكل نظاماً متميزاً يؤدي معنا محدداً وله مهارة (يحقق مع الفاعل تذكير الفعل وتأنيثه)</p>	<p>الأساليب اللغوية</p>	
<p>يقصد بها (المهارات الإملائية والقرائية وتدرس للتلميذة في المنهج كظاهرة صوتية - لغوية دون شرح قاعدتها الإملائية، بهدف تنمية مهارات القراءة الهجرية ويظهر ذلك في الحركات القصيرة والطويلة في حروف الوحدة الأولى</p>	<p>الظواهر الصوتية</p>	
<p>مجموعة من الكلمات التي تنتمي إلى صنف لغوي واحد يربط فيما بينها، كالتذكير والتأنيث والصنف اللغوي يندرج تحت القواعد النحوية والصرفية حيث يمثل ظهورها في محاكاة اسمي الإشارة هذا وهذه ومحاكاة</p>	<p>الأصناف اللغوية</p> 	

	<p>أساليب الإثبات ومحاكاة الضمانر بأنواعها متكلم (أنا ونحن) وضمائر المخاطب (أنت وأنت) والغائب(هو وهي)</p>		
	<p>هي مجموعة من المبادئ والتعاليم والضوابط الأخلاقية والمثل التي توجه سلوك الفرد وترسم له الطريق السليم الذي يجنبه الوقوع في الخطأ أو القيام بفعل يتنافى مع مبادئه وقيمه وأخلاقه، وأيضا تُحدّد دوره في المجتمع الذي ينتمي إليه وذلك بالقيام بواجباته بالطريقة الصحيحة</p> <p>القيم : هي صفة يكتسبها شيء أو موضوع ما في سياق تفاعل الإنسان مع هذا الشيء .</p> <p>الاتجاهات : هي حالة من الاستعداد الذهني والعصبي تتكون لدى الفرد من خلال التجربة التي يمر بها الفرد وتتوثر في هذه الحالة تأثيرا مباشرا على استجابات الأفراد أو سلوكهم إزاء الأشياء التي تتعلق بهذا الاستعداد .</p> <p>إكساب قيم واتجاهات تتصل بـ : (العمل على إسعاد الآخرين وإدخال البهجة إلى نفوسهم ، غرس حب الصوم في نفوس التلاميذ)</p>	<p>القيم والاتجاهات</p> <p>القيم</p> <p>الاتجاهات</p>	

**استراتيجيات التعلم النشط وأدوات التقويم الخاصة بالمفاهيم
الأساسية للوحدة الثامنة :**

المكون	الاستراتيجية	أداة التقويم المعتمدة على الأداء
الاحظ وأتحدث	قل ماأرسم- اخفض يدك - عناصر الصورة	المشاركة والملاحظة
الاحظ وأقرأالكلمات	خريطة معرفية- الدقيقة الواحدة ساعي البريد -بأنعة الكلمات	المشاركة والاختبارات
الاحظ وأقرأ الجمل	الاصطفاف المنطقي- القطار السريع-التعلم باللعب-القطار السريع-فكر، زواج ،شارك-النصف والنصف الآخر- الطاولة المستديرة	المشاركة والاختبارات واوراق عمل
أقرأ	التعلم باللعب-تدريس الأقران-شريط الذكريات	ورقة عمل ونشاطات أخرى
أقرأ وأجرد	المساجلة الحلقية-تحديد الموقع- التعلم باللعب-	المشاركة والملاحظة والاختبارات
أميز بين الصوت القصير والطويل(المد)	تثبيت الاجابة(التمثيل بالاعمدة)	ورقة عمل والمشاركة
الاحظ وأكتب	خارطة المفاهيم	الاختبارات
أفكر	التعلم الذاتي-جدول التعلم- التفكير الناقد-التفكير الابداعي-التعلم التعاوني- الاتصال بمصادر التعلم - العصف الذهني	مشاركة-اختبارات- أوراق عمل-واجبات

النشاط الثاني:

نوعه: فردي – جماعي

الزمن (٣٠ دقيقة)

تناولت وحدة مناسبات عددا من الأنشطة التي يمارسها الطالب بالرجوع الى الوحدة في كتاب الطالب (ص ١٦٥ - ١٩٢)
حددي هذه الأنشطة ثم وضح مع أفراد مجموعتك كيف تسهم هذه الأنشطة في تعزيز استيعاب الطالبة للمفاهيم اللغوية الواردة في الوحدة وتطبيقها في حياتهن اليومية:

.....

.....

.....

.....

.....

.....

.....

- ملخص تأملي

أخي المتدرب : امنح نفسك فرصة للتحسين والتطوير وبشفافية ومصداقية مع الذات خذ (١٠ دقائق) مع هذا النشاط نهاية كل يوم تدريبي

- ١ معارفي (ما تعلمته من معارف وخبرات جديدة)
- ٢ مهاراتي (ما سأفعله بشكل مختلف مستقبلاً)
- ٣ مشاعري (الانطباعات والاتجاهات الناتجة عن البرنامج والتي تسهم في توجيه الأداء مستقبلاً)

الخاتمة

تم بحمد الله وتوفيقه الانتهاء من الحقيبة التدريبية للمفاهيم الأساسية في مادة لغتي للصف الأول الابتدائي ونرجوا من الله أن نكون قد وفقنا في اعدادها لرفع مستوى قدرة المعلمة في مساعدة التلميذات على توظيف المفاهيم الأساسية ومعالجتها وترسيخها في أذهانهن

والصلاة والسلام على نبينا محمد وعلى آله وصحبه أجمعين والحمد لله رب العالمين

- للتحسين والتطوير يمكنك التواصل وفق الآتي :

١- المـدرب الاسـم / جـوال البريد الالكتروني

٢- الإدارة (رقم التواصل البريد الالكتروني

٣- إدارة التدريب والابتعاث رقم التواصل: ٠١٧٣٢٣١٢٧٤ البريد الالكتروني: arishi2@hotmail.com