



إدارة التعليم عسير

الدراسات الاجتماعية والمواطنة
الصف الخامس الابتدائي



الدراسات الاجتماعية والمواطنة

عبير محمد

تاريخ الخريطة وتطورها

الخريطة هي : صورة مصغرة لسطح الارض او جزء منه وتوضح (الظواهر الطبيعية والبشرية)
تاريخ الخريطة

عرفت الخريطة قبل الكتابة وبعد معرفة الكتابة اخذ نقشها على الطين والخشب وجلود الحيوانات حتى يسهل نقلها وحفظها

أوائل رسم الخريطة

الإدريس في (كتاب نزهة المشتاق في اختراق الآفاق)	المسلمون
العراق	البابليون
مصر	الفراعنة

الفرق بين الخريطة الرقمية والورقية

استعمال الخريطة الرقمية أسهل من الورقية	
	تحدث الرقمية بسهولة
	يمكن التحكم في الخريطة الرقمية

- ✓ تتولى هيئة المساحة الجيولوجية السعودية انتاج الخرائط الجيولوجية
- ✓ تتولى هيئة المساحة العامة انتاج الخرائط الرقمية لوطني

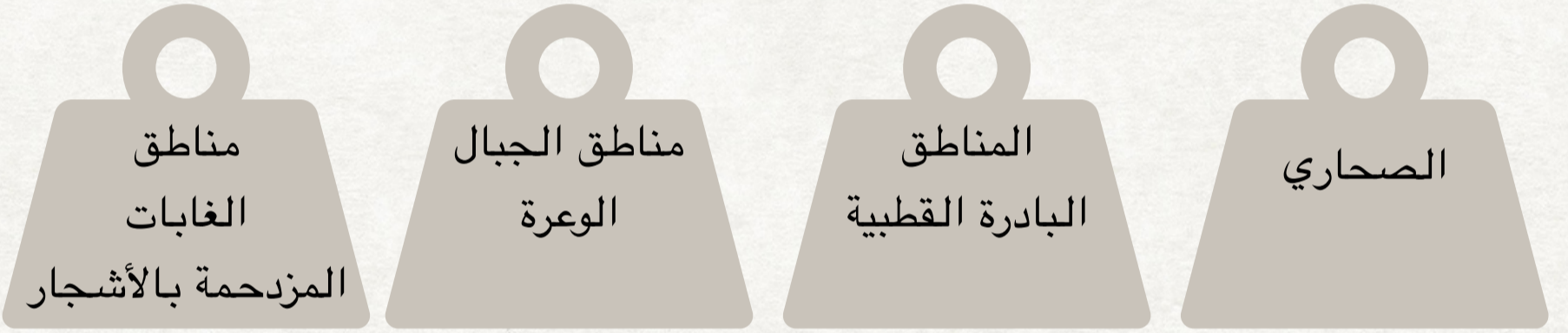


توزع السكان غير منتظم بل متفاوت من قارة الى اخر ومن دولة لأخرى
يسكن في قارة آسيا نحو ٦٠٪ من سكان العالم

أهمية العناية بتوزيع السكان

توفير الخدمات للسكان / التخطيط للتنمية وتحقيقها

يتركز سكان في المناطق التي يوجد بها انهار وتنخفض السكان في المناطق



- ✓ يكثر السكان في السهول والهضاب بسبب سهولة التنقل وسهولة البناء وشق الطرق واعتدال المناخ
- ✓ وينخفض السكان في الجبال والمرتفعات الشاهقة بسبب وعورة المساكن وبرودة المناخ وصعوبة البناء .
- ✓ ترتفع الكثافة السكانية في السواحل البحرية وقرب الأنهار بسبب
١/ للزراعة وصيد السمك
٢/ للعمل في الموانئ والمواصلات البحرية
للمعمل في محطات توليد الطاقة

الدراسات الاجتماعية والمواطنة

عبير محمد



العوامل المؤثرة على توزيع السكان

عوامل بشرية

عوامل طبيعية

الأنشطة الاقتصادية

زراعي وتجاري وصناعي

جبال

سهول وصحاري

هضاب

التضاريس

حار- الصحاري يقل عدد السكان

بارد - المناطق القطبية - يقل عدد السكان

معتدل - يكثر عدد السكان

المناخ

النشاط السياسي

الحروب والنزاعات

الموارد المتجددة مثل النباتات والحيوانات

الموارد الغير متجددة مثل النفط والحديد

الموارد

مياة عذبة / الأنهار

مياة مالحة / مثل البحار

المياة

الدراسات الاجتماعية والمواطنة

عبير محمد

الأنشطة

توافر الخدمات
وسهولة الحياة

انخفاض أسعار
السلع المنتجة

توافر فرص العمل
والوظائف والمهن

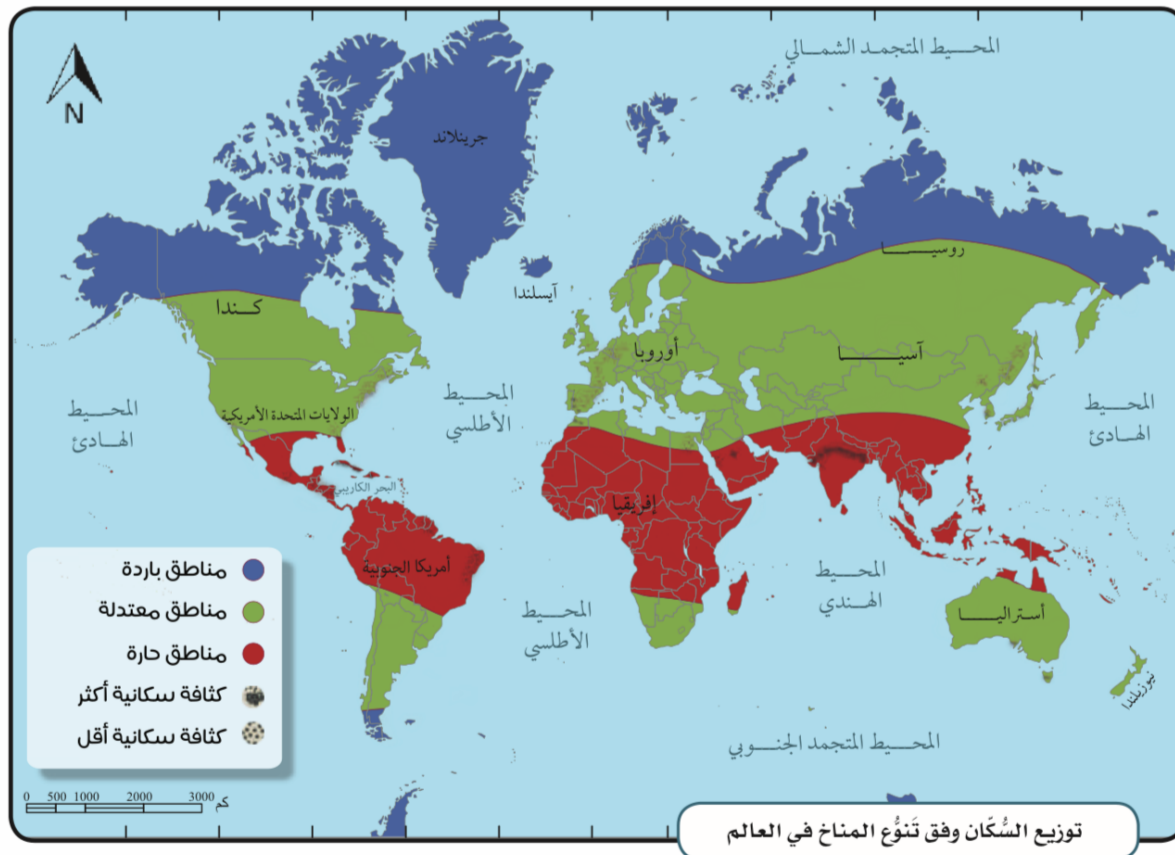
أسباب ارتفاع كثافة السُّكَّان في
المناطق ذات الموارد الطبيعية:

أ- يعلل الطلبة ارتفاع الكثافة السُّكَّانية في المدن الآتية:

١- الرياض:

٢- مكة المكرمة:

ب- يستنتج الطلبة كيف تؤثر التضاريس في توزيع السُّكَّان.



نشاط ١

أ- يضع الطلبة علامة (✓) أمام العبارة الصحيحة، وعلامة (x) أمام العبارة غير الصحيحة فيما يأتي:

١- تزداد الكثافة السُّكَّانية في المناطق القُطبية.

٢- تقل الكثافة السُّكَّانية في الصحاري الحارة.

٣- يبتعد الإنسان عن المناطق الاستوائية بسبب ارتفاع رطوبة الجو.

٤- تتنوع المحاصيل الزراعية في المناطق الشديدة البرودة.

توزيع السكان (العوامل الطبيعية : المناخ والموارد)

المناخ
تتنوع المناطق المناخية بين
حارة ومعتدلة وباردة

اسباب ارتفاع الكثافة السكانية في المناطق ذات مناخ معتدل

- 1 سهولة التكيف معها
- 2 غير مكلفة اقتصادياً
- 3 تنوع المحاصيل الزراعية

اسباب انخفاض الكثافة السكانية في المناطق ذات مناخ قاسي

- 1 قلة الامطار وقلة المحاصيل الزراعية .
- 2 مكلفة اقتصادياً (الحاجة تبريد وتدفئة)
- 3 صعوبة التكيف معها (ارتفاع درجة حرارة او شدة البرودة)

يسكن اكثر من ٨٠٪ من سكان العالم في المناطق التي تكون درجة الحرارة والرطوبة معتدلة .
الموارد الطبيعية

/ كل ما وجد الله بالطبيعية لتلبية احتياجات الانسان وبناء حضارته .

الموارد الطبيعية غير المتجددة	الموارد الطبيعية المتجددة
تتضمن الموارد الموجودة في الطبيعة بمقادير ثابتة	يتجدد ذاتياً بتدبير من الله
الحديد، الفحم الحجري النفط	ضوء الشمس، النباتات، الحيوانات، الرياح

<https://wordwall.net/ar/resource/7547441>

توزيع السكان (العوامل الطبيعية)

<https://wordwall.net/ar/resource/10204535>



مصادر المياه في وطني

المياه
البحر المحلاة

المياه
الجوفية

المياه
السطحية

المياه البحر
المنقاه من الأملاح

المياه التي باطن
الارض

المياه التي تجري
على سطح الارض

محطات التحلية

آبار المدينة المنورة

مياه الأودية

✓ مياه الصرف الصحي في ري الحدائق والمنتزهات وبعض الأغراض الصناعية

المحافظة على الثروة المائية



✓ تجنب رمي النفايات

✓ الاقتصاد في استهلاك المياه

✓ توعية الآخرين بأهمية الماء

الدراسات الاجتماعية والمواطنة

عبير محمد

النبات الطبيعي في وطني

نباتات معمرة

نباتات حولية

مثال الطلح السمر
الغضا

تنمو بعد سقوط
الأمطار
مثال الاقحوان

العوامل المؤثرة في النبات الطبيعي

✓ التضاريس { بيئة جبلية العرعر / بيئة الأودية الطلح / بيئة
الصحاري الغضا / بيئة السهول العرفج }

✓ المناخ { الأمطار / الحرارة }

✓ التربة { تعمل لتثبيت النباتات }

✓ سبب تنوع النبات الطبيعي في وطننا نتيجة تنوع التضاريس

الثروة الحيوانية

أنواع الحيوانات
الإبل - الدجاج - الأبقار - الأغنام

فوائد الثروة الحيوانية

- 1 سد احتياج السكان
- 2 مصدر للغذاء للإنسان
- 3 يمكن الاستفادة منها في بعض الصناعات

أسباب قلة الثروة الحيوانية

- 1 ذبح إناث الحيوانات .
- 2 الهجرة للمدن وتوفر فرص عمل أخرى
- 3 قلة الغطاء النباتي
- 4 استهلاك الضخم للحيوانات

الفرق بين اللحوم البيضاء والحمراء

اللحوم البيضاء	اللحوم الحمراء
السمك	الأبقار
الدواجن	الأغنام - الإبل

اللحوم البيضاء أفضل لأن أقل في نسبة الدهون

✓ من الصناعات القائمة على الثروة الحيوانية صناعة الجلود وصناعة المواد الغذائية والحليب والألبان والأجبان .

الدراسات الاجتماعية والمواطنة

عبير محمد

النفط والمعادن

حقول النفط في وطني

البحرية
مثل حقل السفانية

البرية
مثل حقل الغوار

يوجد حقول النفط في المنطقة الشرقية - الدمام

اكتشف النفط ١٣٥٧ في عهد الملك عبدالعزيز

النحاس - الحديد -
الذهب - الفضة .

اهم
المعادن

الدراسات الاجتماعية والمواطنة

عبير محمد



الزراعة والرعي

من أهم الأنشطة الاقتصادية

صيد الأسماك

الخدمات

التجارة

الصناعة

الرعي

الزراعة

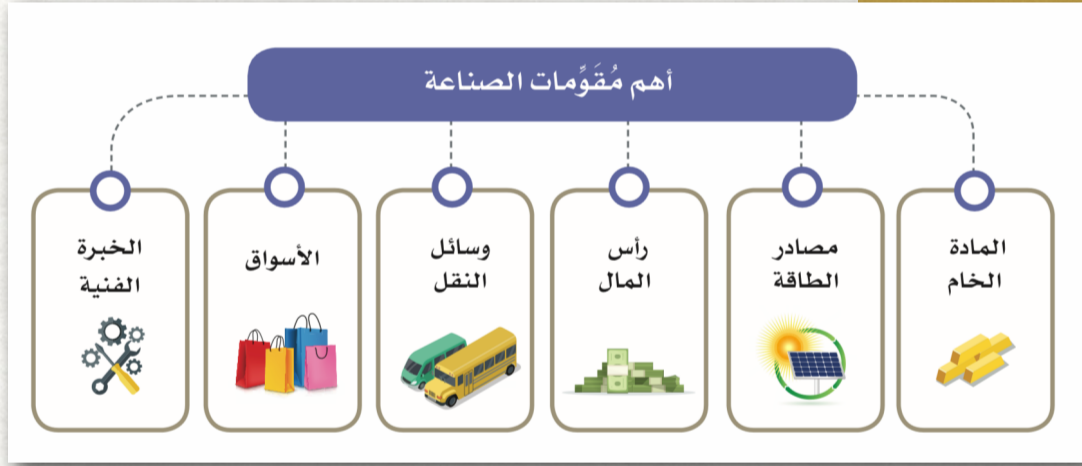


الصناعة/ هي تحويل مواد الخام الأولية (زراعية .حيوانية .معدنية) من حالتها الأولية الى منتج اكثر فائدة للإنسان (بضائع و سلع)

فوائد الصناعة

- ◆ توفير ما يحتاج إليه السُّكَّان من المواد المختلفة.
- ◆ توفير فُرَص العمل لعدد كبير من السُّكَّان.
- ◆ الحصول على الأموال ببيع السلع وتسويقها.
- ◆ تحقيق تقدُّم اقتصادي للوطن.

مقومات الصناعة



التجارة

هي حركة البيع والشراء لمختلف أنواع السلع المحلية والمستوردة

صادرات وطني و وارداته

- ◆ الصادرات: ومنها (النفط خاما ومكرِّرا، والتمور والمنتجات المحلية).
 - ◆ الواردات: ومنها (الآلات، ووسائل النقل، والأجهزة الكهربائية، والمواد الغذائية).
 - ◆ الميزان التجاري: هو الفرق بين قيمة صادرات الدولة وقيمة وارداتها.
- وتحرص حكومة وطني المملكة العربية السعودية على أن تكون قيمة الصادرات أعلى من قيمة الواردات؛ ليصبح الميزان التجاري في مصلحة الوطن.

مؤسسات الدولة

هناك نوعان رئيسان للمؤسسات، هما:

- ◆ مؤسسات عامة: وهي المؤسسات الحكومية (مؤسسات الدولة).
 - ◆ مؤسسات خاصة: وهي المؤسسات التجارية.
- مؤسسات الدولة هي الأجهزة الحكومية المكلفة بمهام لخدمة الوطن والمواطن.

مستشفى
حكومي

برنامج
حكومي

هيئة
حكومية

وزارة

مؤسسات عامة

مصنع

بنك

شركة

مؤسسة
تجارية

سوق
تجاري

مؤسسات خاصة

من مؤسسات الدولة:



وزارة الحج والعمرة
MINISTRY OF HAJJ AND UMRAH

وزارة الحج والعمرة



وزارة الإسكان
MINISTRY OF HOUSING

وزارة الإسكان



وزارة الشؤون
البلدية والقروية

وزارة الشؤون
البلدية والقروية



وزارة الداخلية



وزارة الثقافة
Ministry of Culture

وزارة الثقافة



وزارة الدفاع
MINISTRY OF DEFENSE

وزارة الدفاع



وزارة الصحة
Ministry of Health

وزارة الصحة



وزارة التعليم
Ministry of Education

وزارة التعليم

الخدمات الحكومية

الخدمات
الحكومية

هي الاعمال التي يقوم بها الدولة من خلال مؤسساتها

مؤسسات الدولة

وزارة الشؤون البلدية والقروية - وزارة النقل - وزارة الداخلية
- امارات المناطق (كل منطقة يترأسها امير)

وزارة الداخلية

تقوم بعدد من الاعمال ضمن مؤسسات الدولة ومنها تحقيق الامن
والاستقرار وتامين سلامة حجاج بيت الله الحرام
ومن اجهزتها

الشرطة - القوات الخاصة - المرور - مكافحة المخدرات - الدفاع
المدني - حرس الحدود - الجوازات - السجون - الاحوال المدنية

تقدم خدمات منها :

حماية النساء والاطفال

توفير دور الملاحظة

متابعة احوال المواطنين

الحماية
الاجتماعية
والصحية

الحماية الصحية

الحماية الاجتماعية

وزارة الصحة

وزارة الموارد البشرية
والتنمية الاجتماعية

الامن (الطمأنينة والاستقرار)

من نتاج الامن الاستقرار والرخاء بالنعمة
المواطن هو خط الدفاع الاول لوطنه

كيف نحافظ على نعمة الامن

بالالتزام والمساندة والمسؤولية.

الالتزام للنظام وتجنب مخالفته

المساندة لجهود أجهزة الأمن، وتطبيق تعليماتهم

المسؤولية في الإبلاغ عن المجرمين والمساعدة على حفظ الأمن

اجهزة الامن

الدفاع عن الوطن برياً وبحرياً وجواً، وتحقيق الأمن الوطني، ومكافحة الإرهاب	وزارة الدفاع
المحافظة على الأمن الداخلي، ومكتسبات الدولة، والإسهام في الدفاع عن الوطن	وزارة الحرس الوطني
مواجهة المجرمين، والإرهابيين، والمحرّضين، وتوفير الحماية للدولة والمواطنين	رئاسة أمن الدولة
تعزيز العدالة، وحماية المجتمع، وحماية الحقوق والحريات، وفقاً للتصوّر الشرعي، والقواعد المرعية	النيابة العامة
الكشف عن المجرمين الذين يعيثون بآمن الوطن والمواطنين والمقيمين، ويهددون حياتهم، وتنظيم السير، وضبط الحوادث المرورية، ومساعدة المواطنين والمقيمين	مديرية الأمن العام
مكافحة المخدرات بجميع أنواعها، ومنع دخولها، والقبض على المهربين والمروجين، وتوعية المواطنين بأضرار المخدرات، وسبل الوقاية منها	المديرية العامة لمكافحة المخدرات
مكافحة الحرائق، وإطفائها، وإنقاذ المصابين في أوقات الكوارث والحروب، ومراقبة قواعد الأمن والسلامة وتنفيذها في المصانع والدوائر الحكومية والمتاجر والمؤسسات الخاصة ومراكز الإيواء	المديرية العامة للدفاع المدني
المحافظة على الأمن والسلامة على الطرق السريعة بين المدن والمحافظات	القوات الخاصة لأمن الطرق
حماية حدود الوطن وحراسته، وإنقاذ التائهين في مناطق الحدود البرية والبحرية	المديرية العامة لحرس الحدود
حماية الأنظمة التقنية والشبكات، والبرامج، والبيانات الحكومية من الهجمات الرقمية	الهيئة الوطنية للأمن السيبراني

واجبنا تجاه شهداء الواجب

نتذكر
تضحياتهم
ولا ننساهم

نساعد
أسرهم

نفتخر
بهم

ندعو لهم
بالمغفرة



عبير محمد



[/https://wordwall.net/ar/resource/10871308](https://wordwall.net/ar/resource/10871308)

توزيع-السكان

[/https://wordwall.net/ar/resource/686785](https://wordwall.net/ar/resource/686785)

العوامل-المؤثرة-في-توزيع-السكان

[/https://wordwall.net/ar/resource/6017935](https://wordwall.net/ar/resource/6017935)

تأثير-الانشطة-الاقتصادية-على-توزيع-السكان

<https://wordwall.net/ar/resource/10197140/>

لعبة-عن-توزيع-السكان-العوامل-البشرية

[/https://wordwall.net/ar/resource/9385932](https://wordwall.net/ar/resource/9385932)

تعريف-الخريطة

<https://learningapps.org/watch?v=pozdp84va21>

النبات الطبيعي

[/https://wordwall.net/ar/resource/11671422](https://wordwall.net/ar/resource/11671422)

النفط-في-المملكة-العربية-السعودية